

LA BIODIVERSITÉ SOUS L'ANGLE DES DYNAMIQUES ECO-SYSTÉMIQUES CO-ÉVOLUTIVES (1)

Cartographie de la végétation potentielle en Wallonie

ENJEU

- Habitats naturels de Wallonie méconnus d'où difficulté à favoriser la vie sauvage
- Identification des habitats potentiels = premier pas en vue de la cartographie des habitats effectivement présents

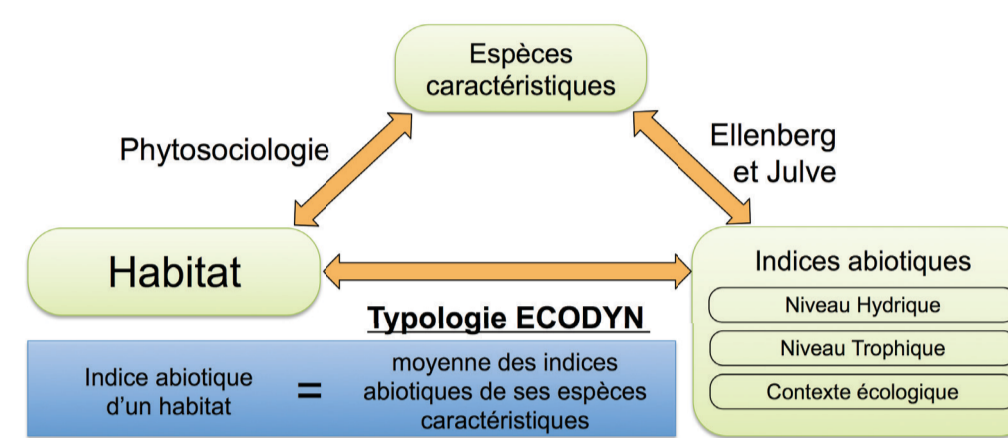
MÉTHODOLOGIE

- Valorisation des liens entre habitats et espèces et conditions de terrain (humidité, richesse du sol, contexte) à travers une typologie des habitats naturels (typologie ECODYN).
- Exploitation des données géoréférencées précises existantes pour le sol, le relief... pour développer des cartographies thématiques des conditions de terrains
- Combinaison de ces cartographies thématiques pour obtenir la cartographie des milieux

RÉSULTATS

Cartographie des végétations liées à ces milieux

Relations entre espèces, habitats et conditions abiotiques



Niveau hydrique (humidité)

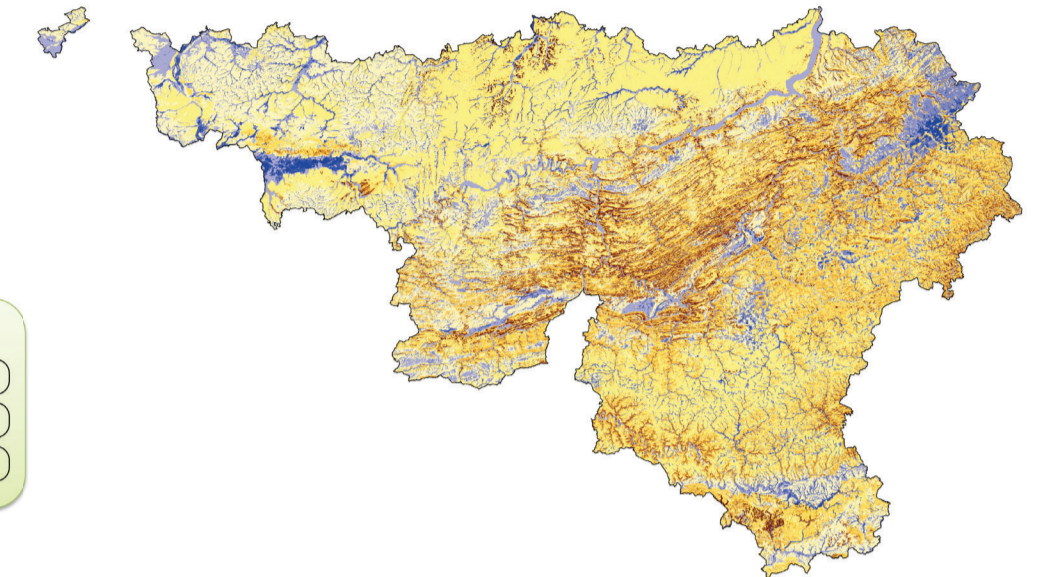
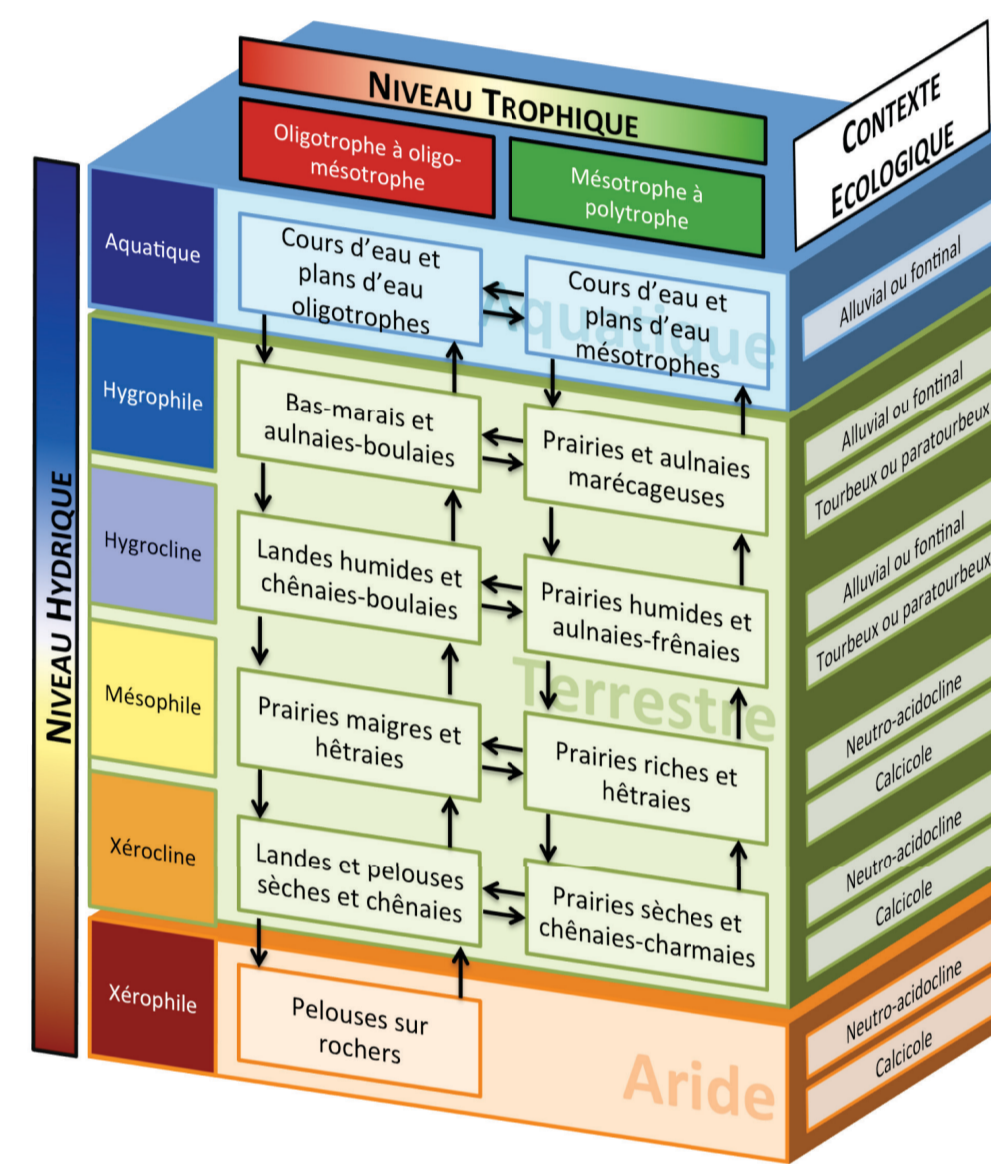
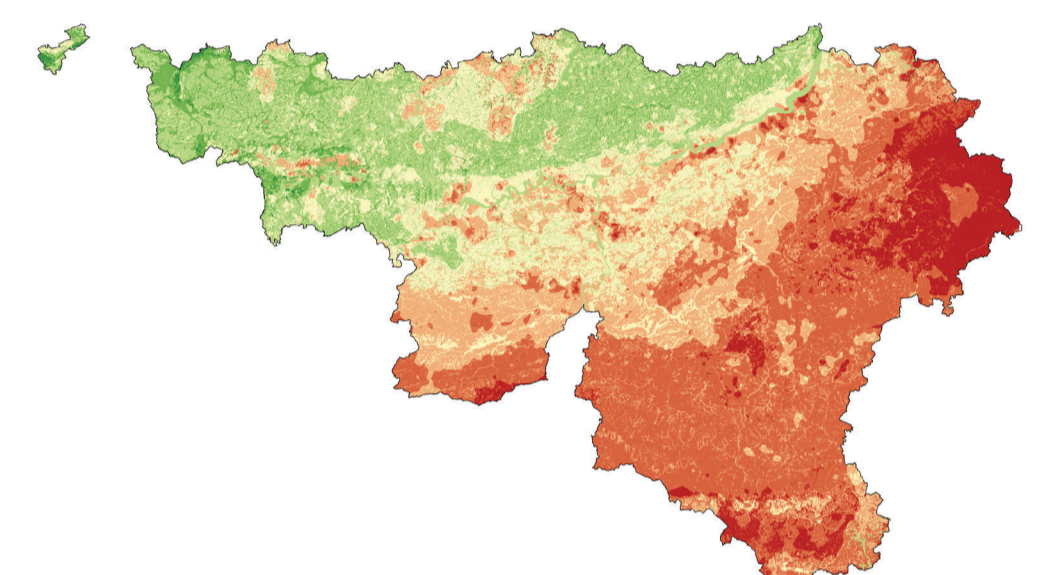


Schéma simplifié de la typologie ECODYN



Niveau trophique (richesse)



Contexte écologique

