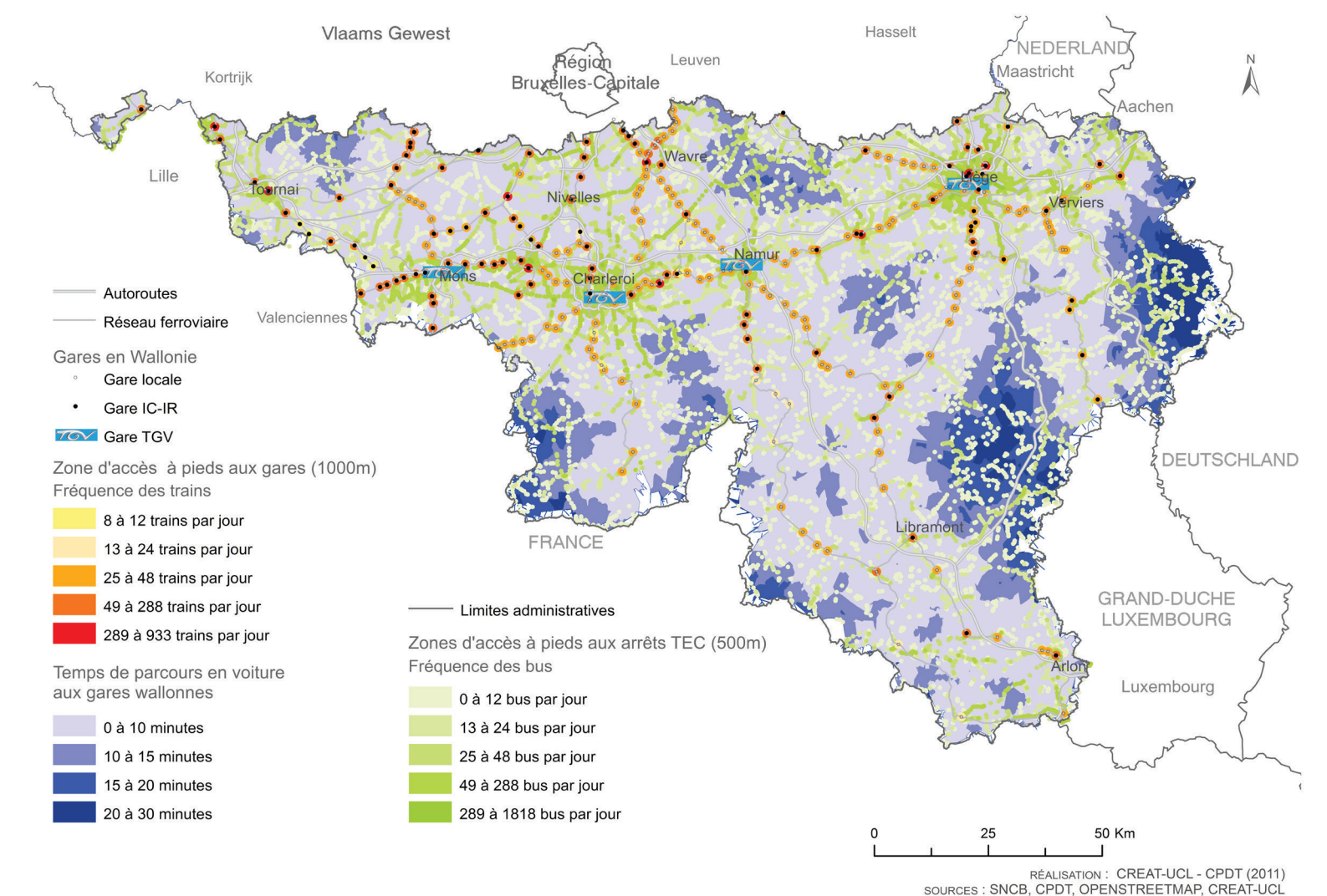


STRUCTURE TERRITORIALE ET MOBILITÉ (1)

ARTICULER MIXITE, DENSITE ET ACCESSIBILITE

CONTEXTE WALLON

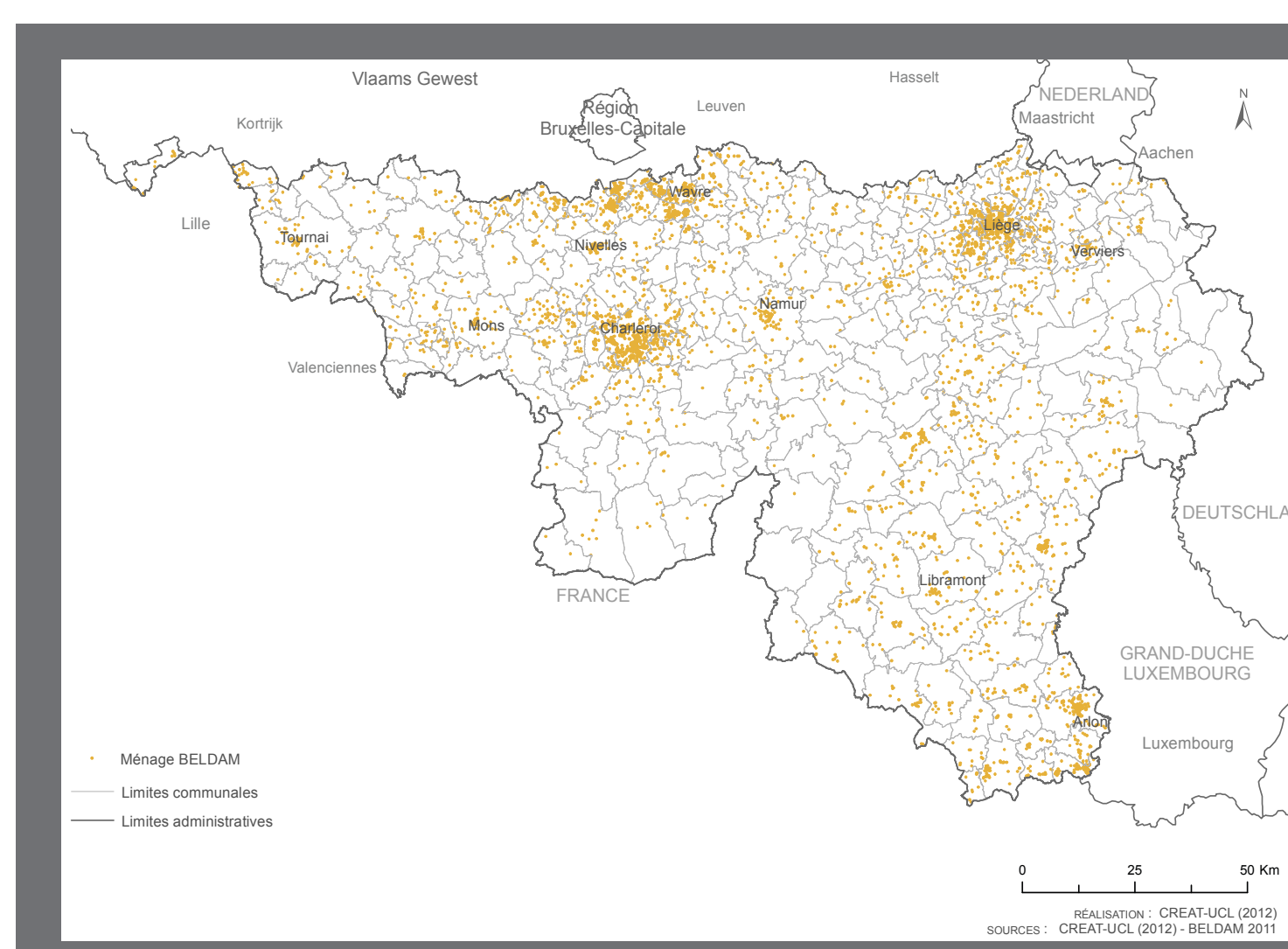
- Le nombre de véhicules.kilomètres est en augmentation. La croissance est principalement due à l'augmentation du nombre de véhicules ;
- Le Wallon, s'il parcourt plus de kilomètres que le Bruxellois ou le Flamand, prend moins de temps pour réaliser ses trajets ;
- Conserver ou améliorer la mobilité en Wallonie ne doit pas se faire au détriment des préoccupations environnementales, sociétales et de santé publique ;
- Or organiser sur l'ensemble de son territoire des transports en commun performants et à un coût abordable reste un défi pour la Wallonie ;
- Il y a lieu de réfléchir à une meilleure adéquation entre les comportements de mobilité, l'offre en transport et utilisation du sol pour le territoire wallon.



OBJECTIFS

- Apporter une meilleure connaissance des liens entre les comportements de mobilité et la structure territoriale ;
- Développer un outil d'aide à la décision en matière de mobilité et d'aménagement du territoire ;
- Amener une série de pistes de réflexions et d'actions concrètes sur l'organisation du territoire et des réseaux de transport à moyen terme.

MÉTHODOLOGIE



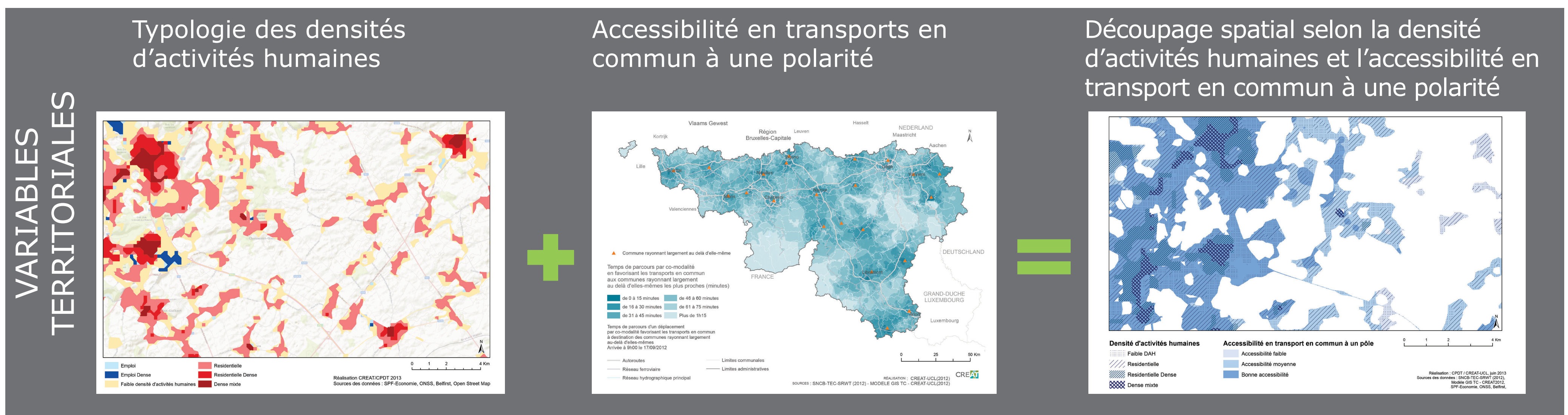
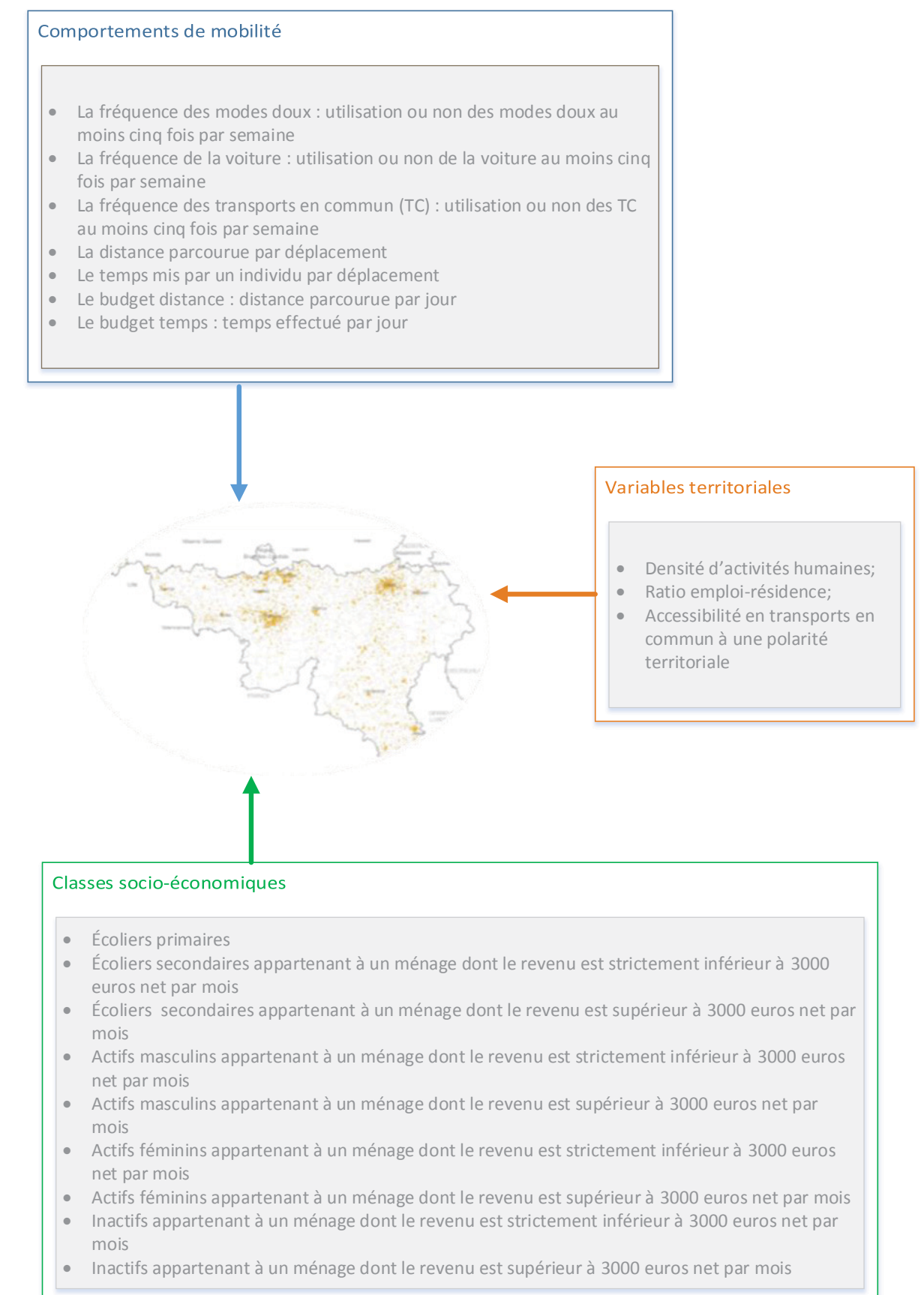
BELDAM :

L'enquête Beldam est une enquête nationale sur la mobilité des ménages belges réalisée de décembre 2009 à décembre 2010. Elle a été menée dans le but de comprendre les comportements de mobilité des citoyens belges : les raisons de leurs déplacements, leurs modes de transport, la répartition horaire de leurs déplacements, etc. Cette enquête présente un intérêt très particulier puisque la dernière enquête de mobilité nationale remontait à 1999 (Mobel).

ARTICULER MIXITE, DENSITE ET ACCESSIBILITE

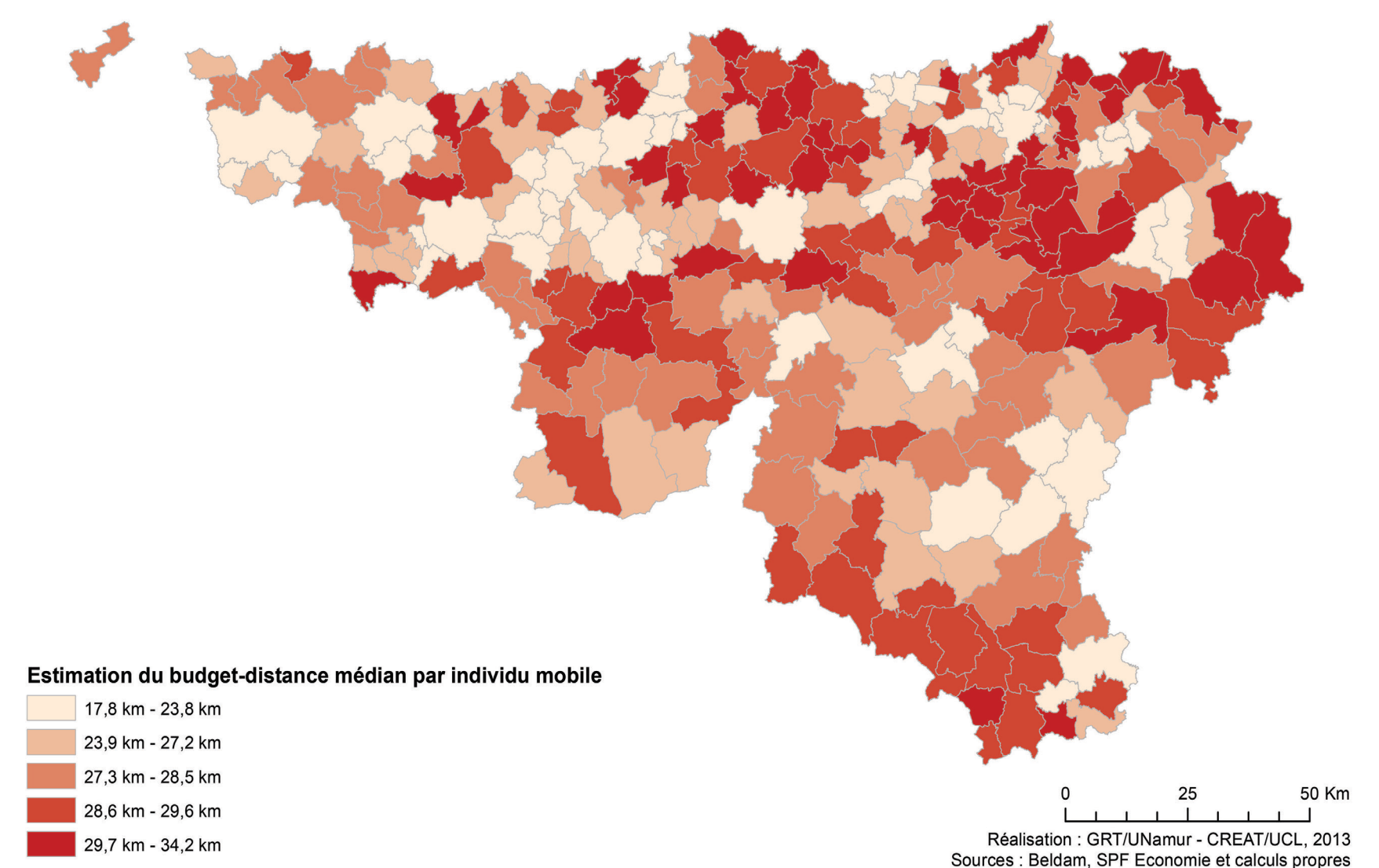
APPROCHE DESCRIPTIVE

- Géolocalisation de l'échantillon BELDAM ;
- Découpage spatial fin ;
- Caractérisation du territoire selon :
 - Accessibilité à une polarité en transport en commun ;
 - Densité d'activité humaine.
- Analyses statistiques :
 - Budgets-distances et les modes de transports varient fortement en fonction du lieu de résidence ;
 - Budgets-temps et les motifs de déplacements restent relativement stables ;
 - L'organisation des chaînes de déplacements varient également peu en fonction du lieu de résidence.



APPROCHE MODÉLISATRICE

- Création d'une population fictive par la méthodologie des populations synthétiques ;
- Attribution de profils de mobilité à chaque individu fictif en fonction de :
 - ses caractéristiques socio-économiques ;
 - son lieu de résidence (variables territoriales).
- Création d'indicateurs de mobilité de référence.



SCÉNARIOS PROSPECTIFS

- Création de nouvelles populations fictives sur base de scénarios (vieillessement de population, densification, etc.)