

Sustainable Town Planning

Tool for the conception and the evaluation of projects

Authors : BONIVER V.¹, CREMASCO V.¹, DOPAGNE C.¹, GRABCZAN R.², MELIN E.¹ & MEURIS C.²
Scientific responsables : MASSON O.², SERUSIAUX E.¹ & STILLEMANS J.²

(1) LEPUR – University of Liège (Belgium)
(2) CREAT – Catholic University of Louvain (Belgium)

Research's Objectives

set up a tool dedicated to the conception and the evaluation of architectural and urban planning projects within the scope of sustainable development objectives and reduced environmental impacts

place the tool at the beginning of the project to help the designer to improve the whole procedure

conceive the tool as an evolving one which will gradually be adjusted and improved



Some elements of the followed method

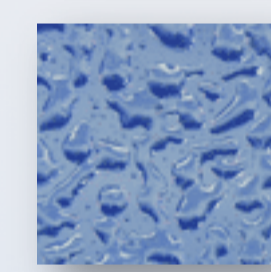
an evaluation method asking a series of questions to assess if the project is taking the way of sustainability or not

for now, this research is only considering new building projects

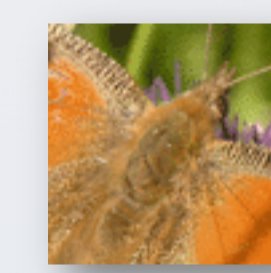
questions have been classified in four categories :



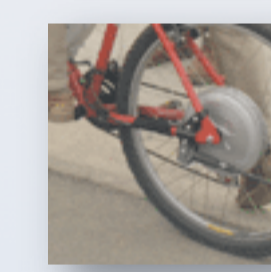
energy



water

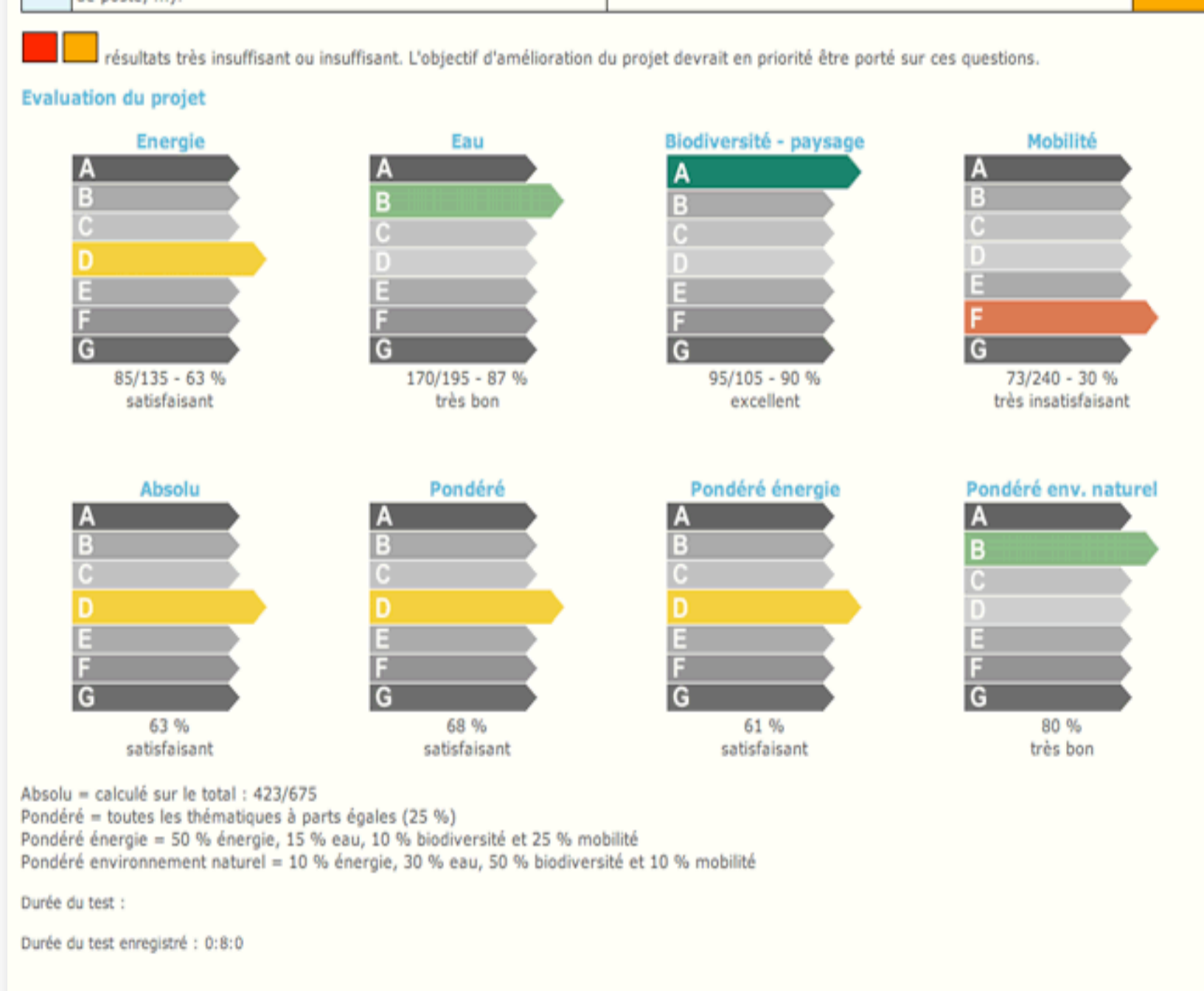


biodiversity



transport

Thème : Mobilité			
32	À quelle distance se situe le projet de la gare (ferroviaire ou de bus) la plus proche ? (tenir compte de la distance réelle à parcourir)	entre 1 et 3 km (5 à 10 minutes en vélo)	25/30
33	À quelle distance se situe le projet par rapport au noyau commercial le plus proche? (tenir compte de la distance réelle à parcourir)	entre 1 et 5 km (5 à 20 minutes en vélo)	20/30
34	Où se situe le projet ?	à la campagne (moins de 200 hab/km ²)	0/0
35	À moins de 600 m du projet (12 minutes à pied), existe-t-il un (plusieurs) arrêt(s) de transport en commun (bus ou tram) ?	un arrêt TEC (une seule ligne)	5/10
36	Une liaison TEC permet de desservir directement une école ?	quelques bus par jour	5/10
37	Une liaison TEC permet de desservir directement un noyau commercial ?	quelques bus par jour	5/10
38	Une liaison TEC permet de desservir directement une gare (ferroviaire ou de bus) ?	quelques bus par jour	5/10
39	Une liaison TEC permet de desservir directement une crèche ?	quelques bus par jour	5/10
40	Au départ du projet, existe-t-il des voies cyclables continues et aménagées ?	non	0/10
41	Existe-t-il des trottoirs ou cheminements piétons continus et aménagés à la sortie du projet ?	non	0/10
42	Dans un rayon de 500 m autour du projet, existe-t-il différents services de proximité (école, crèche, épicerie, boulangerie, bureau de poste, ...)?	de 3 à 5	15/20



Outcome

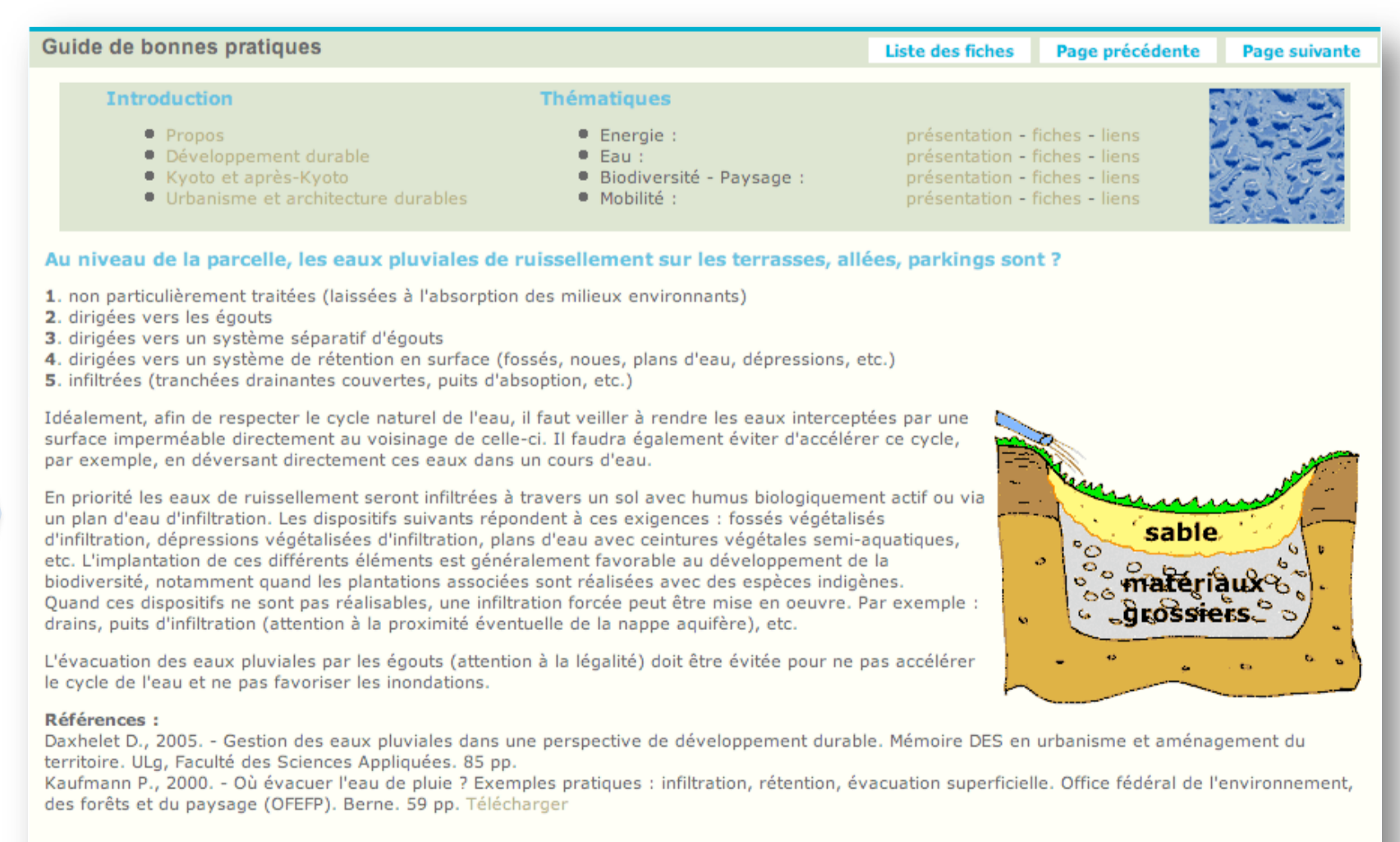
A dynamic website with associated databases :
<http://cpdt.wallonie.be/urba/>

A "test" section that enables the assessment of a project by way of a questionnaire ;

at the end of the test, goals to achieve and associated propositions are formulated to help enhancements regarding sustainability and environmental impacts in particular.

A "guideline" section which helps to improve the project proposal with :

- fact sheets,
- references,
- Internet links,
- exemples of good practices.



The CPDT (Conférence Permanente du Développement Territorial : Standing Conference regarding Land Use and Planning in Wallonia, Be) has been created in 1998 and is financed by the Wallonian Region of Belgium. Its missions are related to multidisciplinary researches in the field of building and land use planning. Two laboratories have been associated to the present research: the LEPUR (for the University of Liège) and the CREAT (for the Catholic University of Louvain).
<http://cpdt.wallonie.be>



Conférence Permanente
du Développement
Territorial