

Urbanisme durable

Outil d'évaluation et d'aide à la conception de projets

Auteurs : BONIVER V.¹, CREMASCO V.¹, DOPAGNE C.¹, GRABCZAN R.², MELIN E.¹ & MEURIS C.²

Responsables scientifiques : MASSON O.², SERUSIAUX E.¹ & STILLEMANS J.²

(1) LEPUR - Université de Liège (Belgique)
(2) CREAT - Université Catholique de Louvain (Belgique)

Objectifs de la recherche

élaborer un outil pour concevoir et évaluer des projets d'urbanisme dans une optique de développement durable et de moindre impact sur l'environnement

placer l'outil en amont de la démarche pour permettre au concepteur de revoir son projet et l'améliorer

permettre et faciliter l'évolution de l'outil pour l'adapter et l'améliorer progressivement

Démarche suivie

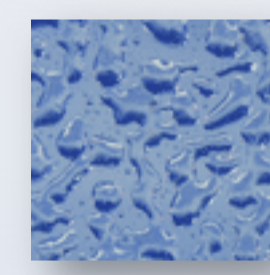
rechercher les questions pertinentes permettant de décliner la question principale : « le projet proposé va-t-il dans le sens du développement durable ? »

application, dans un premier temps, à des projets de constructions neuves

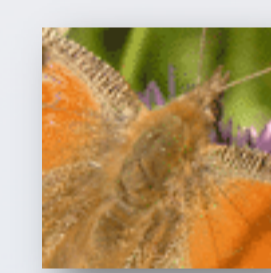
4 thématiques sélectionnées :



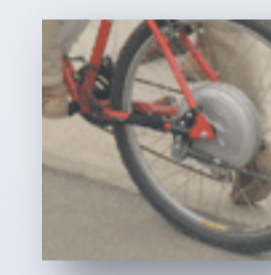
l'énergie



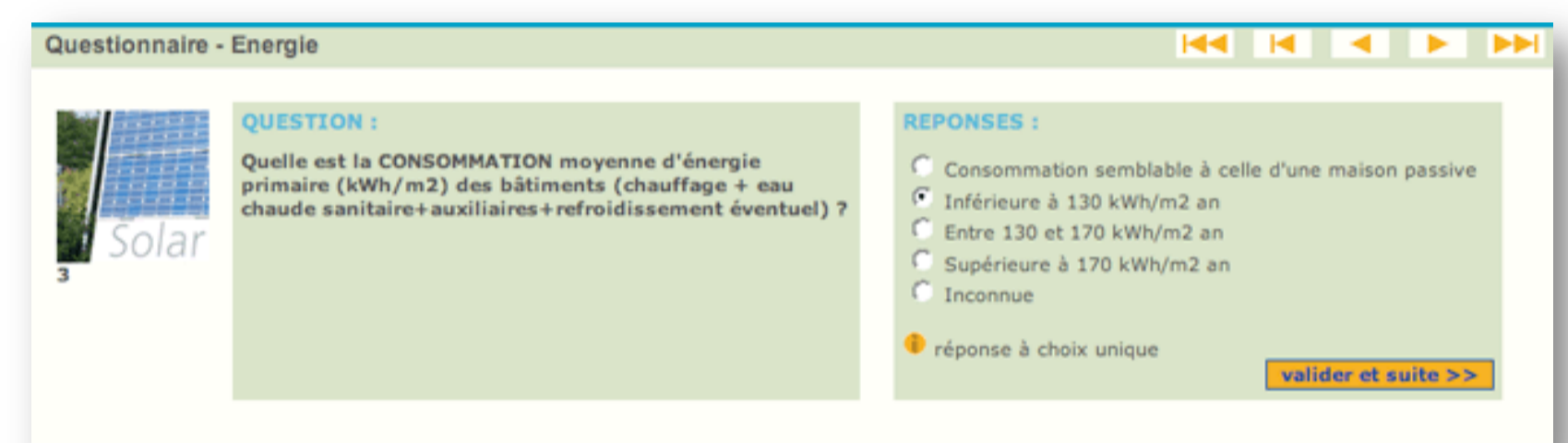
l'eau



la biodiversité



la mobilité



Résultat

Un site web dynamique sur serveur avec bases de données associées accessible à l'adresse <http://cpdt.wallonie.be/urba> :

Un volet « test » pour évaluer en amont la durabilité d'un projet ;

à la fin du test, des objectifs à atteindre avec des propositions associées sont formulés pour revoir la conception du projet et améliorer sa durabilité, en particulier son volet environnemental

Thème : Mobilité			
32	À quelle distance se situe le projet de la gare (ferroviaire ou de bus) la plus proche ? (tenir compte de la distance réelle à parcourir)	entre 1 et 3 km (5 à 10 minutes en vélo)	25/30
33	À quelle distance se situe le projet par rapport au noyau commercial le plus proche? (tenir compte de la distance réelle à parcourir)	entre 1 et 5 km (5 à 20 minutes en vélo)	20/30
34	Où se situe le projet ?	à la campagne (moins de 200 hab/km ²)	0/0
35	À moins de 600 m du projet (12 minutes à pied), existe-t-il un (plusieurs) arrêt(s) de transport en commun (bus ou tram) ?	un arrêt TEC (une seule ligne)	5/10
36	Une liaison TEC permet de desservir directement une école ?	quelques bus par jour	5/10
37	Une liaison TEC permet de desservir directement un noyau commercial ?	quelques bus par jour	5/10
38	Une liaison TEC permet de desservir directement une gare (ferroviaire ou de bus) ?	quelques bus par jour	5/10
39	Une liaison TEC permet de desservir directement une crèche ?	quelques bus par jour	5/10
40	Au départ du projet, existe-t-il des voies cyclables continues et aménagées ?	non	5/10
41	Existe-t-il des trottoirs ou cheminements piétons continus et aménagés à la sortie du projet ?	non	5/10
42	Dans un rayon de 500 m autour du projet, existe-t-il différents services de proximité (école, crèche, épicerie, boulangerie, bureau de poste, ...)?	de 3 à 5	15/30

■ résultats très insuffisant ou insuffisant. L'objectif d'amélioration du projet devrait en priorité être porté sur ces questions.

Evaluation du projet

Thématique	Absolu	Pondéré	Pondéré énergie	Pondéré env. naturel
Energie	85/135 - 63% satisfaisant			
Eau		170/195 - 87% très bon		
Biodiversité - paysage			95/105 - 90% excellent	
Mobilité				73/240 - 30% très insatisfaisant

Absolu = calculé sur le total : 423/675
Pondéré = toutes les thématiques à parts égales (25 %)
Pondéré énergie = 50 % énergie, 15 % eau, 10 % biodiversité et 25 % mobilité
Pondéré environnement naturel = 10 % énergie, 30 % eau, 50 % biodiversité et 10 % mobilité

Durée du test :
Durée du test enregistré : 0:8:0

Un volet « guide » pour susciter la réflexion en matière d'urbanisme durable avec :

- des fiches pratiques,
- des références,
- des liens internet
- des exemples de bonnes pratiques



La **Conférence Permanente du Développement Territorial** (CPDT), mise en place en 1998 et financée par la Région wallonne en Belgique, a notamment pour mission de réaliser des recherches pluridisciplinaires et transversales. Deux laboratoires de recherches universitaires sont associées à ce projet en urbanisme durable : **LEPUR-ULg** (Laboratoire d'Etudes en Planification Urbaine et Régionale) et **CREAT-UCL** (Centre d'études en aménagement du territoire).
<http://cpdt.wallonie.be>



Conférence Permanente du Développement Territorial