

## GÉOGRAPHIE DES QUARTIERS PRIORITAIRES

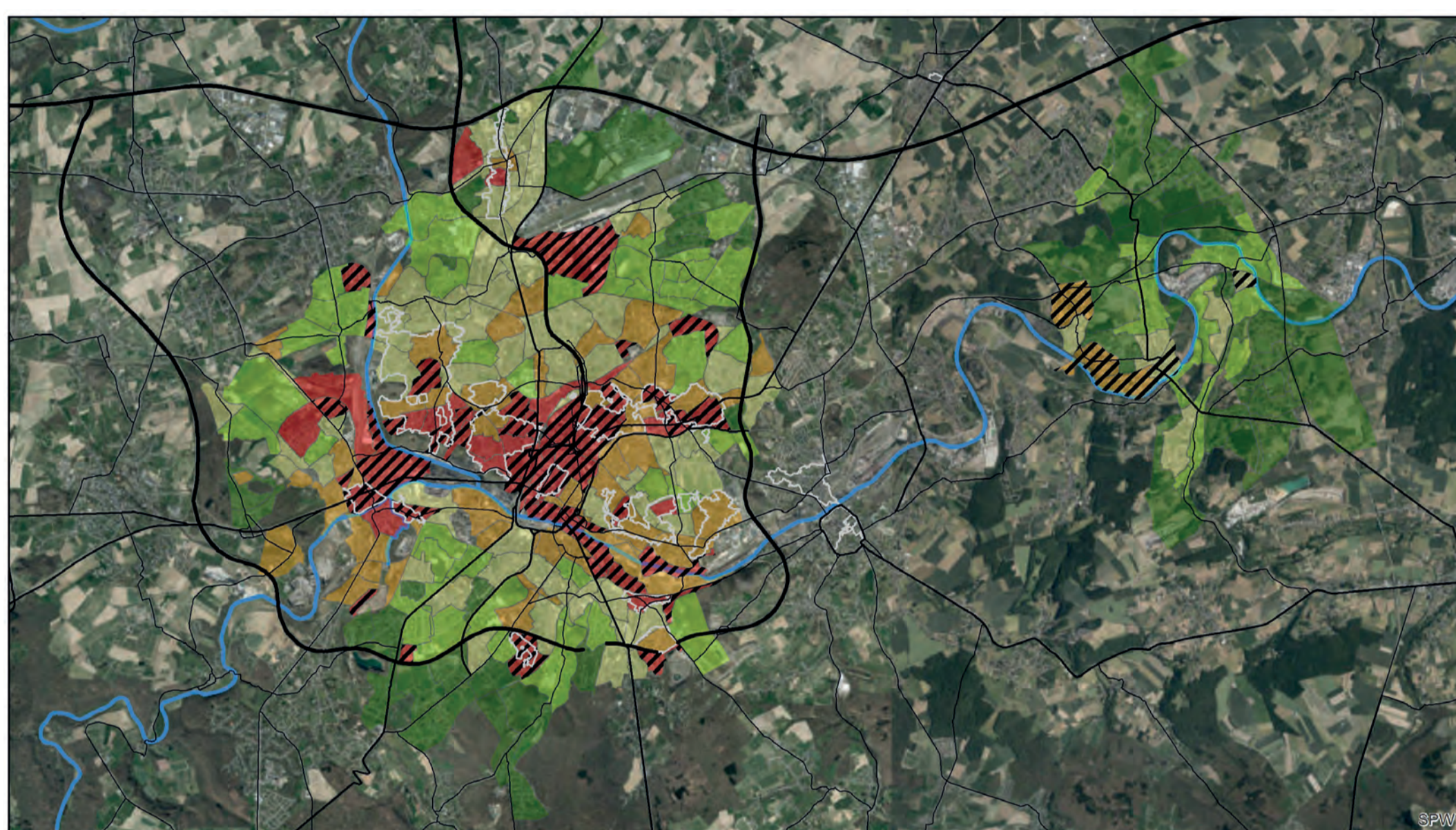
## OBJECTIFS

- Actualiser les périmètres des Zones d'Initiative Privilégiées (ZIP) obsolètes (dans les 12 villes FEDER), **formuler différents scénarios et hypothèses de définition de quartiers cibles.**
- Analyser les types de difficultés rencontrées au sein des quartiers et émettre des **recommandations relatives au développement des quartiers en difficulté.**

## IDENTIFICATION DES QUARTIERS EN DIFFICULTÉ

Sur base de deux indices :

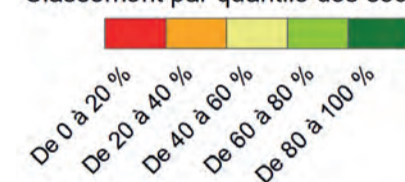
- **Indice synthétique de difficulté dans les quartiers** (axe cohésion)



Analyse statistique des quartiers en difficulté : Charleroi et Sambreville

Indice synthétique de difficulté : origines, revenus, précarité sur le marché du travail, précarité des ménages

Classement par quantile des secteurs statistiques sur les 12 villes PWV-FEDER

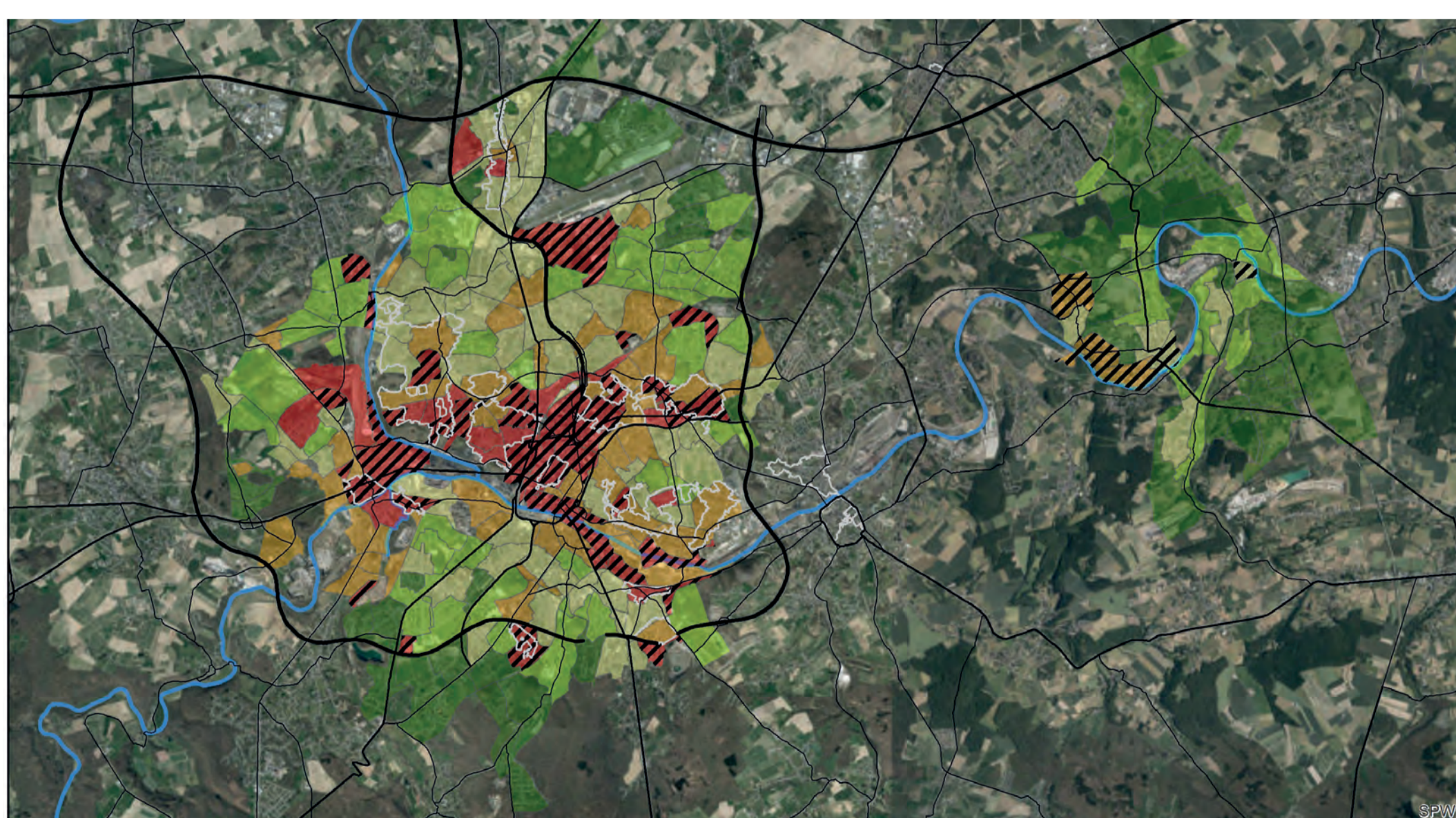


— Périmètres ZIP  
▨ 20 % de la population de la ville

0 2.5 5 km

RÉALISATION : Lepur-ULg ; IGEAT-ULB (2016)  
SOURCES : SPW (2015), Van Hamme G. et al. (2015), BCSS (2016)

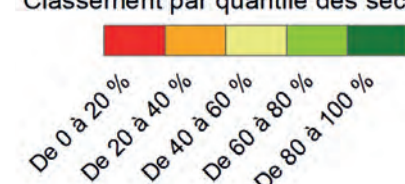
- **Indice synthétique d'attractivité résidentielle** (axe attractivité)



Analyse statistique des quartiers en difficulté : Charleroi et Sambreville

Indice synthétique de difficulté : origines, revenus, précarité sur le marché du travail, précarité des ménages

Classement par quantile des secteurs statistiques sur les 12 villes PWV-FEDER



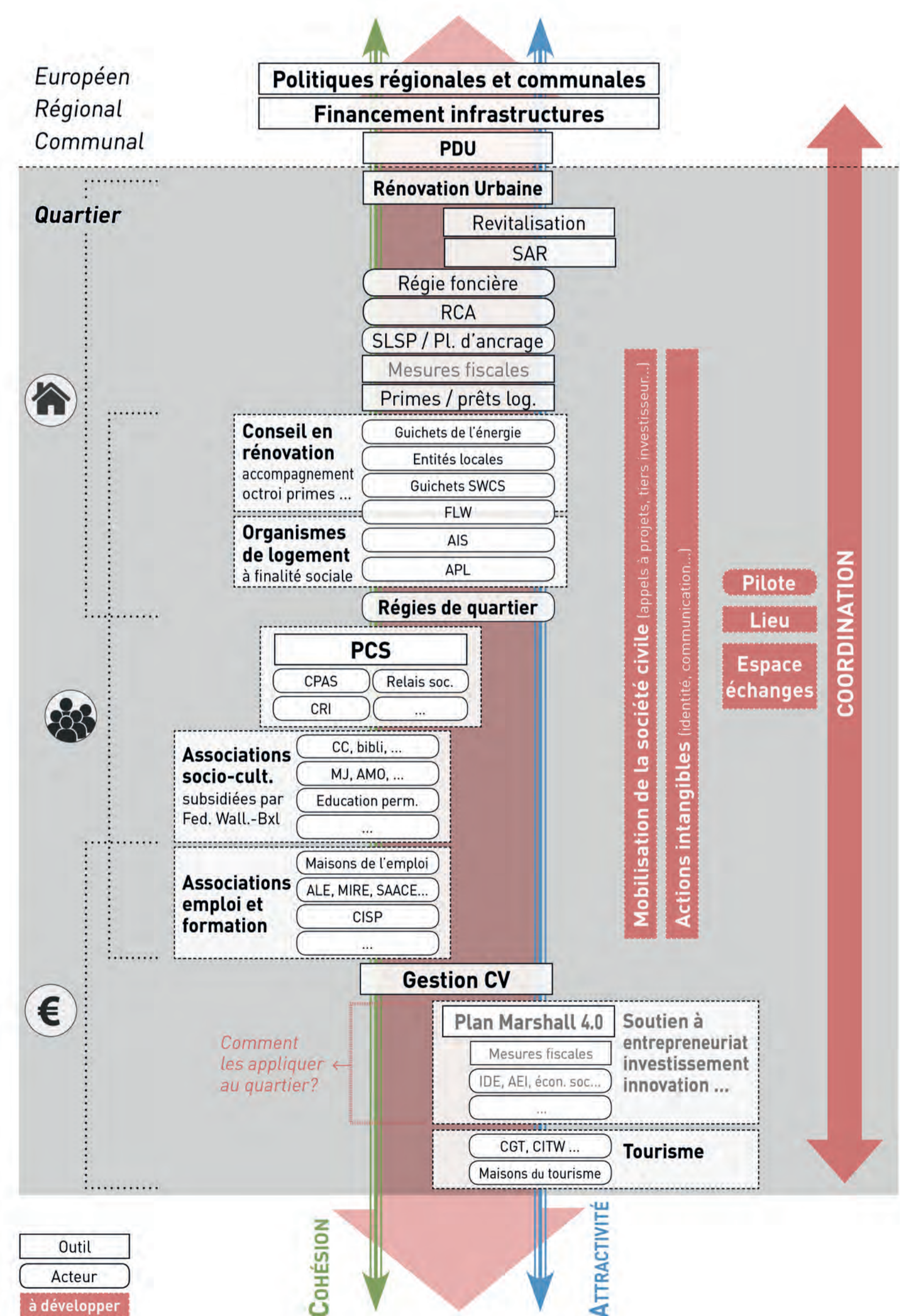
— Périmètres ZIP  
▨ 20 % de la population de la ville

0 2.5 5 km

RÉALISATION : Lepur-ULg ; IGEAT-ULB (2016)  
SOURCES : SPW (2015), Van Hamme G. et al. (2015), BCSS (2016)

## RECOMMANDATIONS POUR LE DÉVELOPPEMENT DES QUARTIERS PRIORITAIRES

- **Coordination à l'échelle du quartier**  
→ Pilote, lieu fédérateur, projet de quartier, mutualisation des données (monitoring), collaborations...
- **Enjeu de mobilisation de la société civile**  
→ Soutien aux initiatives citoyennes et privées
- **Enjeu de communication**  
→ Action sur l'identité du quartier, branding...



Outils et opérateurs existants mobilisables pour le développement des quartiers (Lepur, 2016)

D. CLAEYS, C. MERCENIER, C. RUELLE, P.-F. WILMOTTE (Lepur – ULiège), J. DESCAMPS (IGEAT-ULB)

Sous la direction de B. BIANCHET (Lepur – ULiège)

