

LA MOBILITÉ DES CONSOMMATEURS ET LE DÉVELOPPEMENT TERRITORIAL

Olivier Crevoisier

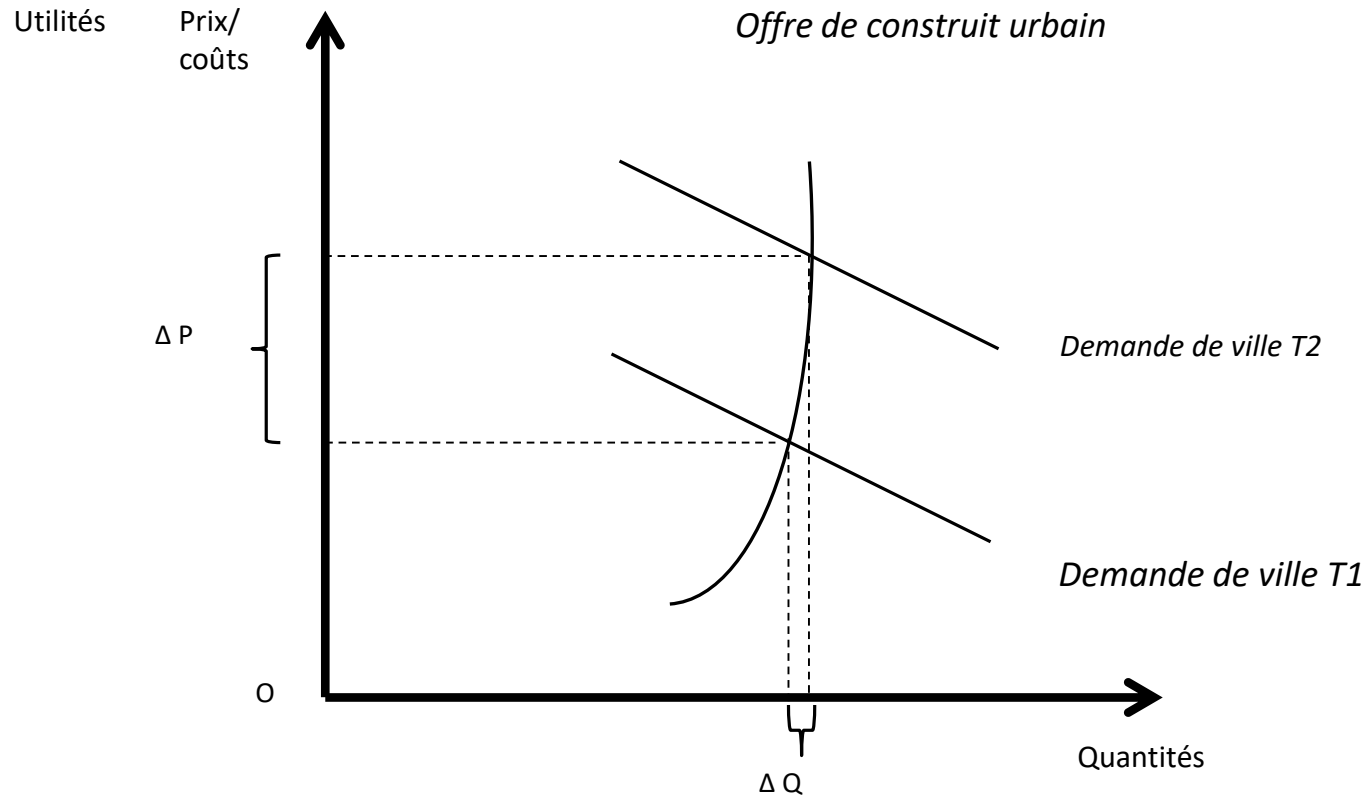
Professeur d'économie territoriale

Université de Neuchâtel

*Avec des contributions de Delphine Guex, Nelson Vera
et Alain Segessemann*

CPDT, Mons, décembre 2017

L'OFFRE ET LA DEMANDE POUR LA VILLE ET LA RÉGION



Source: d'après Camagni R. 2005

UNE TYPOLOGIE DES ÉCONOMIES DE LA VILLE ET DE LA RÉGION

		Demande pour la ville	
		Extra-locale	Locale
Offre de ville	Lieu de production (La ville comme agglomération productive)		
	Lieux de consommation (La ville comme cadre de vie)		

Source: Guex et Crevoisier 2016

LES MOTEURS TRADITIONNELS DU DÉVELOPPEMENT TERRITORIAL DANS LA SOCIÉTÉ INDUSTRIELLE

Dans la société industrielle, le développement territorial est basé sur la capacité locale à **exporter** principalement des biens industriels et des services.

Flux exportateurs



Ex: La Chaux-de-Fonds (centre l'arc horloger)



Production
urbaine

→ *Focalisation sur
l'innovation, la
compétitivité...*

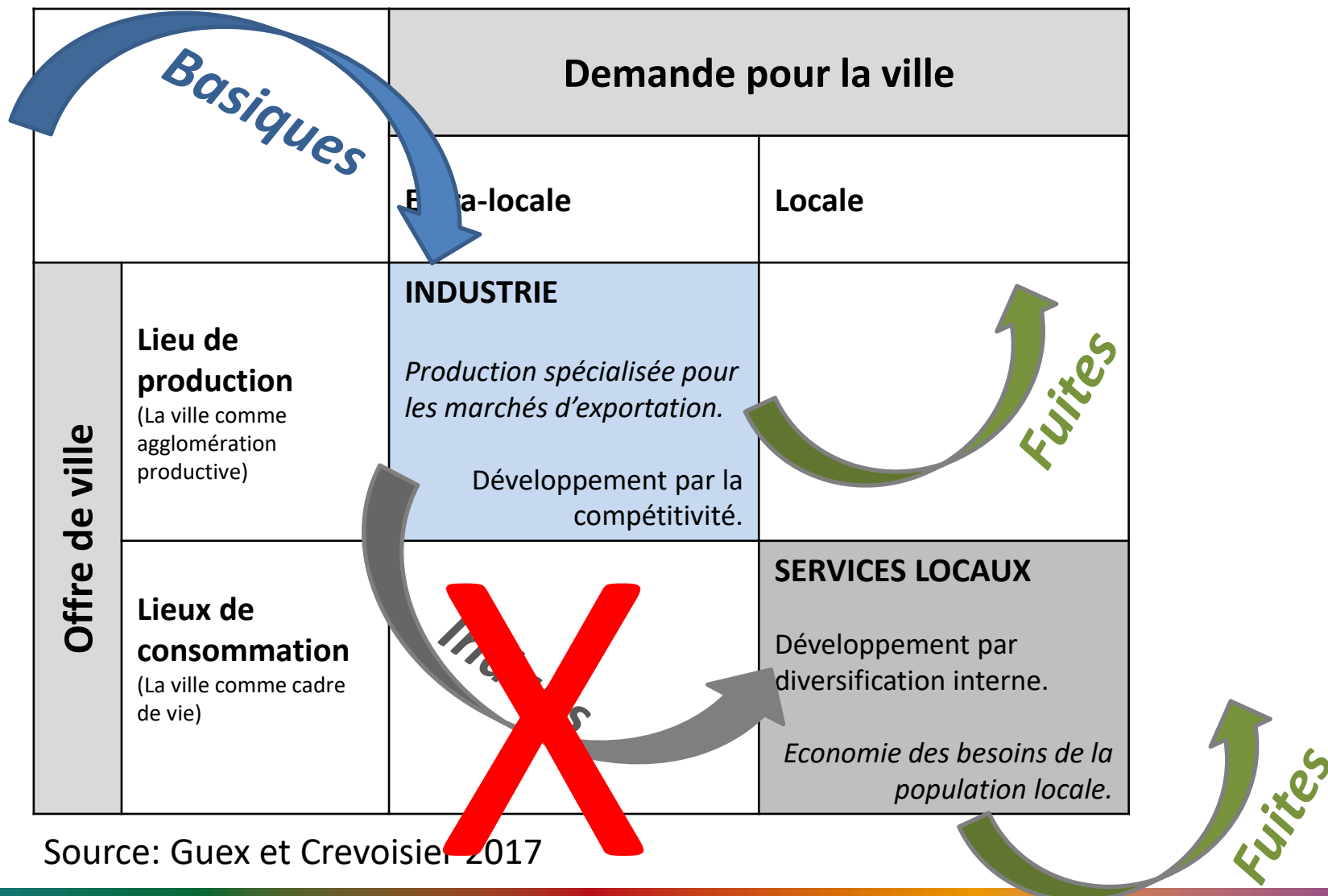
→ *Clusters, milieux
innovateurs, etc.*



UNE TYPOLOGIE DES ÉCONOMIES DE LA VILLE ET DE LA RÉGION

		Demande pour la ville	
		Extra-locale	Locale
Offre de ville	Lieu de production (La ville comme agglomération productive)	« INDUSTRIE » <i>Production spécialisée pour les marchés d'exportation.</i> Développement par la compétitivité.	
	Lieux de consommation (La ville comme cadre de vie)		

Source: Guex et Crevoisier 2017



Dans une société hypermobile, le développement territorial est basé sur la capacité locale à **capter les dépenses** des consommateurs (pendulaires, retraités, étudiants, rentiers, touristes, shoppers, etc.).

→ *Focalisation sur l'attractivité*

→ *Experience economy, services personnels, immobilier, etc.*



Ex: Le festival de jazz de Montreux



Flux de
dépense



Production
urbaine

TOUS LES TERRITOIRES SONT CONCERNÉS

- La dimension « cadre de vie » joue dorénavant un rôle économique pour tous les territoires – et plus seulement pour les stations.
- C'est une construction territoriale.

Dubaï



Ciudad Valdeluz



LES RÉSULTATS AU NIVEAU SUISSE

Répartition moyenne des revenus basiques pour les régions mobilité spatiale suisses.

Revenus basiques régionaux (% , 2010)	
Pendulaires	35 %
Rentiers	30 %
Base productive (agricole, industrielle, finance et assurance, autres...)	26 %
Base publique (total)	5 %
Tourisme	4 %
	100 %

Source: Segessemann (2015), d'après les données de OFS et AFC.

LE DÉVELOPPEMENT URBAIN: UNE TYPOLOGIE DES ÉCONOMIES DE LA VILLE ET DES RÉSEAUX DE VILLE

		Demande pour la ville	
		Extra-locale	Locale
Offre de ville	Lieu de production (La ville comme agglomération productive)	« INDUSTRIE » <i>Production spécialisée pour les marchés d'exportation.</i>	CIRCUITS COURTS <i>Production spécialisée pour la population locale.</i>
	Lieux de consommation (La ville comme cadre de vie)	« TOURISME » <i>Développement de bases résidentielles et présentes.</i> <i>Attractivité pour les consommateurs, notoriété de la ville.</i>	ÉCONOMIES LOCAUX <i>Développement par diversification interne.</i> <i>Economie des besoins de la population locale.</i>

Présentiels résidentiels

Complexité territoriale / Milieux postindustriels

Source: Guex et Crevoisier 2017

TENSIONS ET COMPLÉMENTARITÉS



LES ENJEUX DU DÉVELOPPEMENT TERRITORIAL COMPLEXE

→ **Complémentarités:** Infrastructures à double usage (transport, commerces, santé, éducation, infrastructures sportives, programmation culturelle, etc.), effets de notoriété, ...

→ **Tensions:**

- Sur-fréquentation touristique, hausse des prix du sol, effets d'éviction, problèmes de mixité sociale, surcharge environnementale...
- Compatibilité difficile entre activités productives et activités présentes / résidentielles.

→ Développement local = capacité locale à gérer ces tensions et ces complémentarités !

LE MILIEU POSTINDUSTRIEL LOCAL

→ Le milieu postindustriel local représente la **capacité des acteurs** (autorités publiques, entreprises, habitants, médias, touristes, investisseurs, etc.) à faire jouer les **complémentarités** et à résorber les **tensions** entre les activités et les populations concernées, tensions qui résultent de la **globalisation** des marchés et de la **mobilité généralisée des consommateurs**.