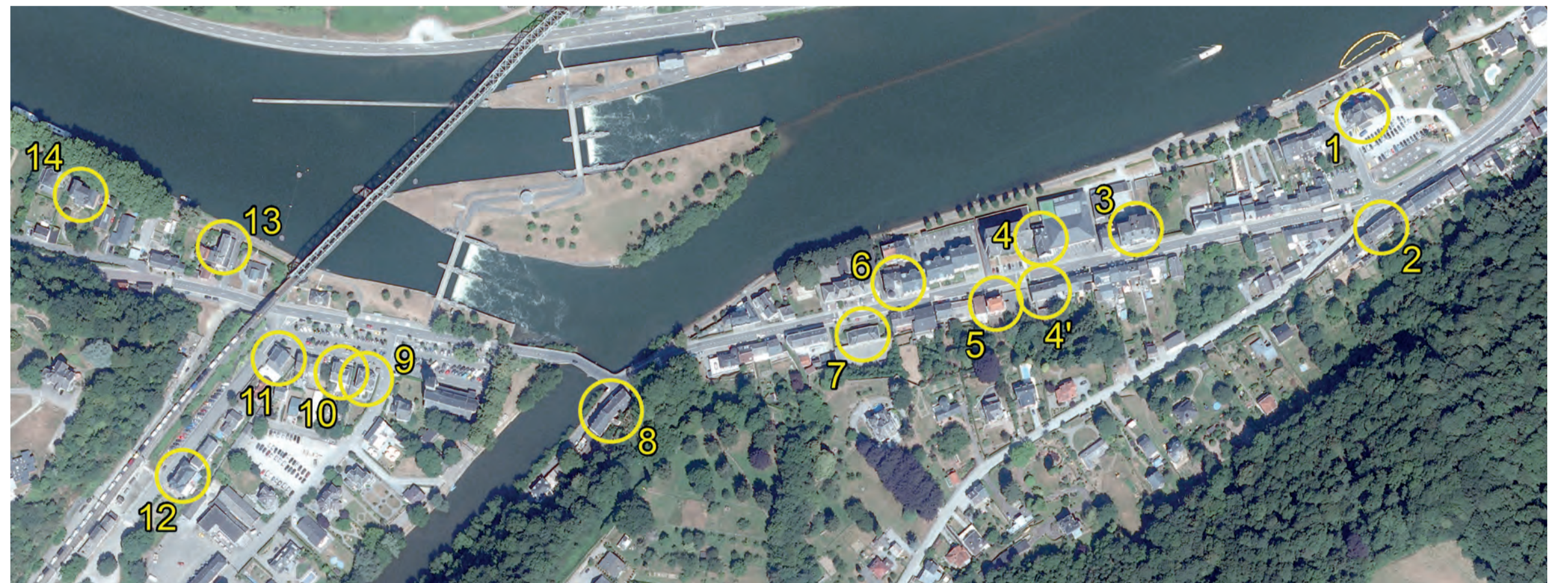


L'EMPREINTE DU TOURISME DANS LE PAYSAGE : LE CAS DES ANCIENS HÔTELS

L'une des caractéristiques de l'ensemble paysager mosan est la présence d'**anciennes infrastructures d'accueil** liées à l'essor et au développement du tourisme et de la villégiature depuis près de deux siècles. Parmi celles-ci, les établissements hôteliers sont particulièrement marquants par leur nombre et leur concentration.

Les **hôtels** du 19^e siècle et du début du 20^e siècle sont facilement identifiables dans le paysage même si, aujourd'hui, leur fonction a généralement changé : leurs bâtiments sont plus massifs que les édifices qui les entourent et sont également reconnaissables par la présence de terrasses, de marquises ou d'auvents, de garages voire parfois d'une ancienne enseigne souvent peinte sur la façade.



A Anseremme, les bâtiments de nombreux anciens hôtels ou pensions sont encore visibles le long de la rue principale et dans le quartier de la gare.

1 – hôtel Beau Rivage ; 2 – hôtel Au Repos des Artistes ; 3 – Grand hôtel Delbrassine ; 4 – hôtel Beau Séjour ; 4' – annexe du Beau Séjour ; 5 – pension Villa Maryse ; 6 – hôtel des Pays-Bas ; 7 – hôtel de la Meuse ; 8 – hôtel de la Lesse ; 9 – hôtel de la Place ; 10 – hôtel de la Taverne bruxelloise ; 11 – hôtel de la Passerelle ; 12 – hôtel de la Station ou Fabry ; 13 – hôtel Mosan ; 14 – hôtel Britannique.



Certains bâtiments ayant abrité une fonction hôtelière dans la seconde moitié du 19^e et au début du 20^e siècles se caractérisent par une architecture d'inspiration urbaine et bourgeoise mais rationnelle et souvent simple, soulignée par des alignements réguliers de fenêtres (8). D'autres établissements hôteliers font écho plus spécifiquement au modèle balnéaire ou anglo-normand à l'instar des villas mosanes (1, 14). D'autres encore sont adaptés à partir de bâtiments traditionnels ou dédiés auparavant à une autre activité.

Nombre de ces bâtiments reflètent l'accroissement progressif de leur capacité d'accueil, consécutivement à l'augmentation de la demande touristique. Ils ont connu au fil du temps diverses transformations comme un rehaussement, l'ajout d'une aile et/ou d'annexes. A partir des années 1950, d'autres modèles hôteliers et d'autres formes architecturales vont apparaître progressivement.



Dans la rue principale d'Anseremme, l'ancien hôtel de la Meuse, exploité ensuite comme café, est à l'abandon.

Beaucoup d'établissements hôteliers ferment leurs portes à partir des années 1950, notamment parce que les bâtiments existants sont difficilement adaptables aux nouveaux publics et aux nouvelles pratiques.

Aujourd'hui, plusieurs de ces anciens hôtels ont fait l'objet d'une **reconversion** comme café ou restaurant. La plupart d'entre eux sont transformés en logements ou accueillent des services. Un certain nombre encore sont abandonnés. Ils forment ce que l'on appelle des **friches touristiques** et sont parfois victimes de la spéculation immobilière.

