

# Savoir lire entre les lignes : du strict respect des consignes jusqu'aux prises d'initiatives

Colloque annuel de la CPDT du 11 décembre, Mons

**MENZEL**

*Architectes du Paysages  
Espaces publics et privés*

## FORMATION

2009 : diplôme titre :       Landschapsarchitect (architecte paysagiste), ordre des paysagistes des Pays-Bas  
2000 : diplôme titre :       Dipl. Ing. Stadtplanung (urbaniste), Universität Kassel  
1995 - 2000 :                Études à la faculté d'Architecture-urbanisme et paysage de l'Universität Kassel, D-Kassel  
1994 - 1995 :                Études à la Fakulteit Bouwkunde, Technische Universiteit Delft, NL-Delft  
1991 - 1994 :                Études d'urbanisme à la Bauhausuniversität Weimar, D-Weimar

## EXPÉRIENCE PROFESSIONNELLE

Depuis 2011 :       **Bureau à Liège, MENZEL sprl.**  
                          2 Employés (architectes du paysage)  
2006 - 2011 :       Employé au sein de l'agence Vandehoek Coenegracht Kromwijk, NL-Maastricht  
2003 - 2006 :       Employé au sein de l'agence de paysage wbp-Landschaftsarchitekten Ingenieure, D-Bochum  
2000 - 2003 :       Employé au sein de l'agence de paysage Landschaftsarchitekt Prof. Gustav Lange, D-Hamburg  
1998 - 2000 :       Employé au sein de l'agence d'architecture Ohlmeier Architekten, D-Kassel  
1997 :                Stages dans diverses agences d'architecture à Durban, Afrique du Sud  
1994 :                Stage au sein du service d'urbanisme de la ville de Rotterdam, NL-Rotterdam

## INSCRIPTIONS

Membre de la **Chambre des urbanistes de Belgique**  
Membre de l'**Association Belge des Architectes de Jardins et des Architectes Paysagistes**  
Inscrit à l'**ordre des paysagistes des Pays-Bas**, numéro de matricule 3.080101.002

## TRAVAIL D'ENSEIGNANT

Depuis 2014 : Maître de Conférence en Architecture du paysage, **La Cambre Horta, Université Libre de Bruxelles (BE)**  
Depuis 2014 : Assistant chargé d'exercice en Urbanisme, **RWTH Aachen (DE)**  
Depuis 2013 : Superviseur de mémoire au Master of Landscape architecture, Hochschule Weihenstephan-Triesdorf (DE) et à l'Akademie van bouwkunst, Amsterdam (NL)  
Depuis 2012 : Assistant chargé d'exercice en Architecture à l'Akademie van bouwkunst, Maastricht (NL)  
Depuis 2011 : Membre de différents jurys d'examen, Universités de Maastricht, Liège, Bruxelles, Facultés d'Architecture  
2011 - 2014 : Assistant chargé d'exercice en Architecture du paysage, La Cambre Horta, Université Libre de Bruxelles (BE)



# ESPACE POUR UNE INFRASTRUCTURE VERTE DANS LE PARC DES TROIS PAYS

*Projet en cours*

Client : Parc des trois Pays, Stichting Euregio Maas-Rijn

Projet en collaboration avec : PLURIS srl.

Superficie du projet : env. 2.200 km<sup>2</sup>

Programme : étude de projet

État actuel du projet : présentation au groupe de pilotage



source : google earth (27/11/2017) online - complété par l'auteur

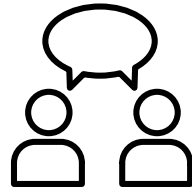
## Le Parc de trois Pays au sein de l'euregio Meuse-Rhin



## Les étapes méthodologiques



**Listing & Inventaire**



**Interview**



**Analyse & Classement**

## Interviews

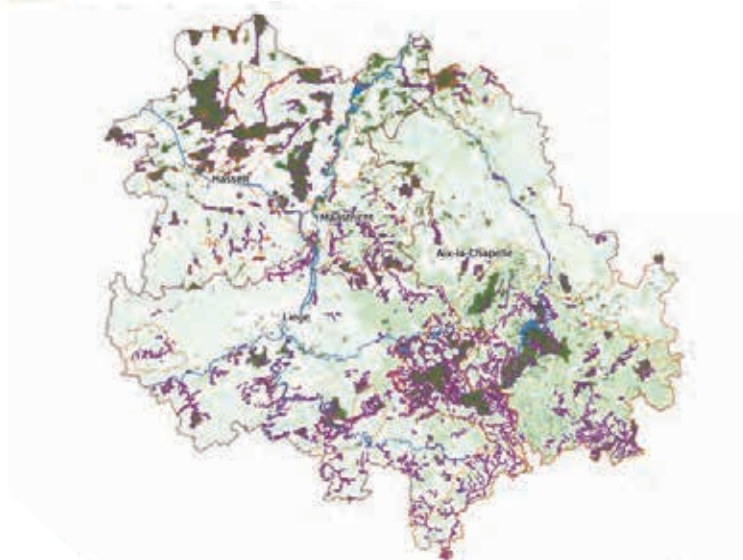
Région	Institution représentées	Nom des personnes	Lieu de l'entretien	Date
Belgique, Région Wallone	Direction Générale Opérationnelle, 3 (DGO3), Département de la Nature et des Forêts (DNF)	Nicolas Delhaye Stephan Benker	Rue Montagne Ste-Walburge 2 bâtiment 2 BE-4000 Liège	12/06/2017
Belgique, Région flamande, Province du Limbourg	Vlaamse Overheid, Agentschap Natuur en Bos, Agentschap Onroerend Erfgoed, Dev. Territorial	Lily Gora, Viviane Claes, Elien Desnerck Eddy Timmers	Koningin Astridlaan 50 BE-3500 Hasselt	13/06/2017
Pays-Bas, Province Limburg	Provincie Limburg, Ruimtelijke ordening, Cluster Ruimte	Hermann van Steenwijk, Paul Geelen	Limburglaan 10, NL-6229 GA Maastricht	08/06/2017
Allemagne, Nordrhein- Westfalen	StädteRegion Aachen, Stadt Aachen, Biologische Station d. StädteRegion Aachen	Richard Bollig, Udo Thorwesten, Josef Wegge, Elmar Wiezorek	Städtereionshaus, Zollernstraße 20, DE-52090 Aachen	19/06/2017



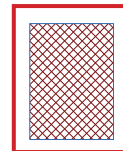
# Clé de la lecture des résultats

Carte →

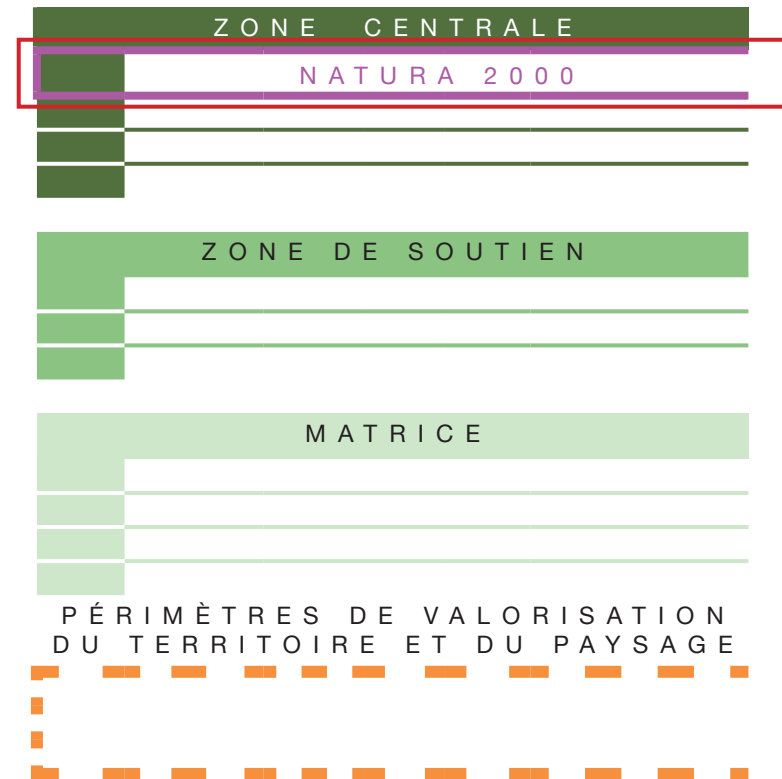
- Euregio Meuse-Rhin et découpage régional
- Réseaux hydrographique principal
- Zones Natura 2000
- Zones centrales
- Zones de soutien
- Matrice
- Promotion territoriale



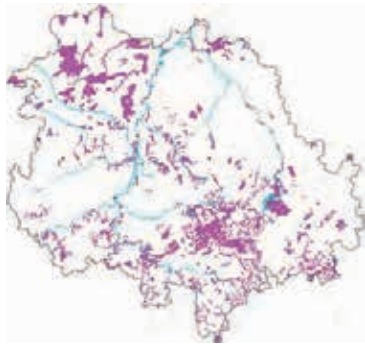
Fiches



→ Tableaux



## Répartition territoriale des zones



Natura 2000



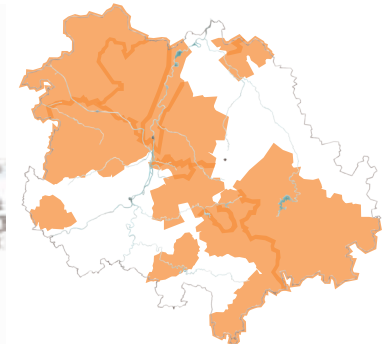
Centrales



Soutien

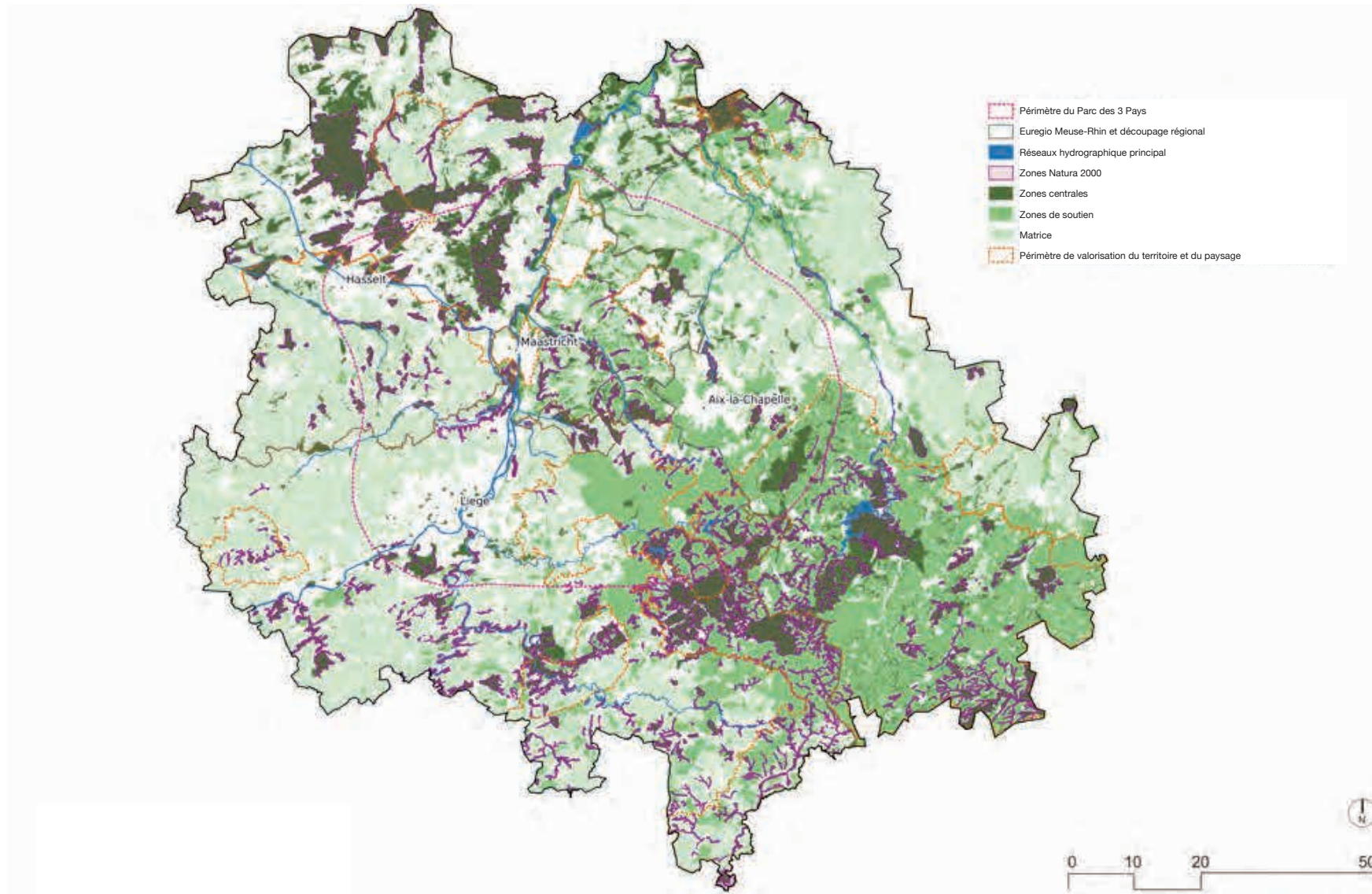


Matrice



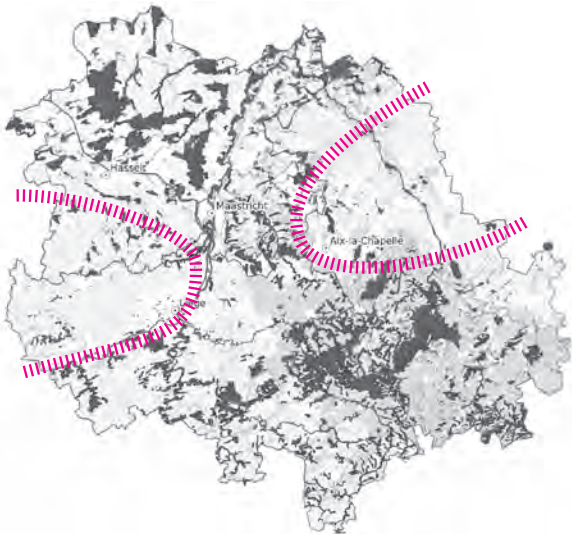
Valorisation du territoire et du paysage

## Carte de l'infrastructure verte



## La prochaine étape ...

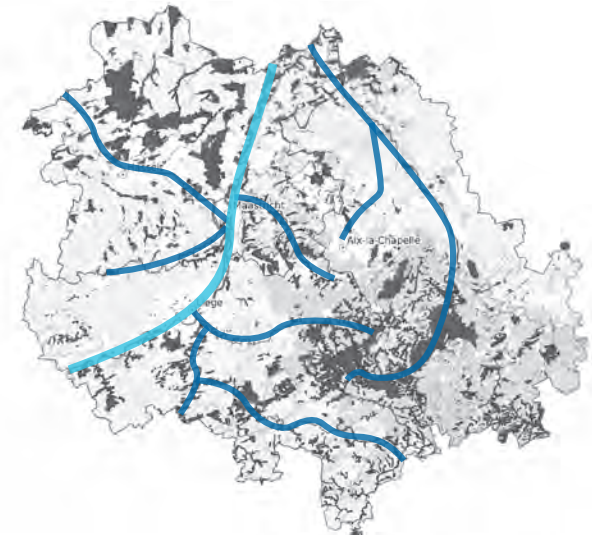
IDENTIFICATION DES FAILLES : (Sur base du visualiseur SIG)



À étudier :  
manque de zones de préservation dans les  
territoires agricoles aux sols fertiles  
> renforcement possible



À étudier :  
Les failles le long du cour d'eau principal  
> reconnections possibles



À étudier :  
Le renforcement du réseau hydrologique comme un  
des supports principaux  
> renforcement possibles

## CHARBONNAGE DE WÉRISTER

*Projet en cours*

Projet en collaboration avec : Pluris (auteur du RUE), Geodilex, fhw architectes, Transitec

Client : Neufcour  
Superficie : env. 11ha

Programme : 350 lgts.

État actuel du projet : dépôt du PUR, travaux de terrassement en exécution



source : *walonmaps (SPW 2016) online - complété par l'auteur*

## Un peu d'histoire



*Vue depuis la belle fleur du puits « Sainte Barbe » vers Fléron.*



*Vue de l'entrée principale*



*Vue depuis la belle fleur du puits « Numéro 2 ».*



*Vue d'ensemble, vue vers Beyne*

## Intentions générales du projet



- a** Place verte :
  - entrée du site avec un aspect historique)
  - possible bassin d'infiltration
  - connection au Ravel
  - possible bassin d'infiltration
  - endroit de détente
- b** Placette :
  - plantation d'arbres ( ombrageant )
  - zone engazonné
  - aire de jeux poss.
- c** Place centrale minérale :
  - plantation d'arbres ( ombrageant )
  - possible marché



## Plan générale du projet




## Schémas de mobilité

Détermination des rues




Mobilité douce




 **RUE PRINCIPALE :**  
Entrée du site et rue la plus urbaine

- alignement d'arbres (continu)
- parkings groupés et « visibles » (publics)

 **RUE DE DISTRIBUTION :**  
Sert d'intermédiaire entre la rue principale et les rues résidentielles

- alignement d'arbres (discontinu)
- parkings groupés et « cachés »

 **RUES RÉSIDENTIELLES :**  
Rues d'habitation, calmes et vertes

- parkings individuels
- les parkings sont intégrés dans la végétation

 **CONNEXIONS PRINCIPALES:**

- larges trottoirs
- pistes cyclables

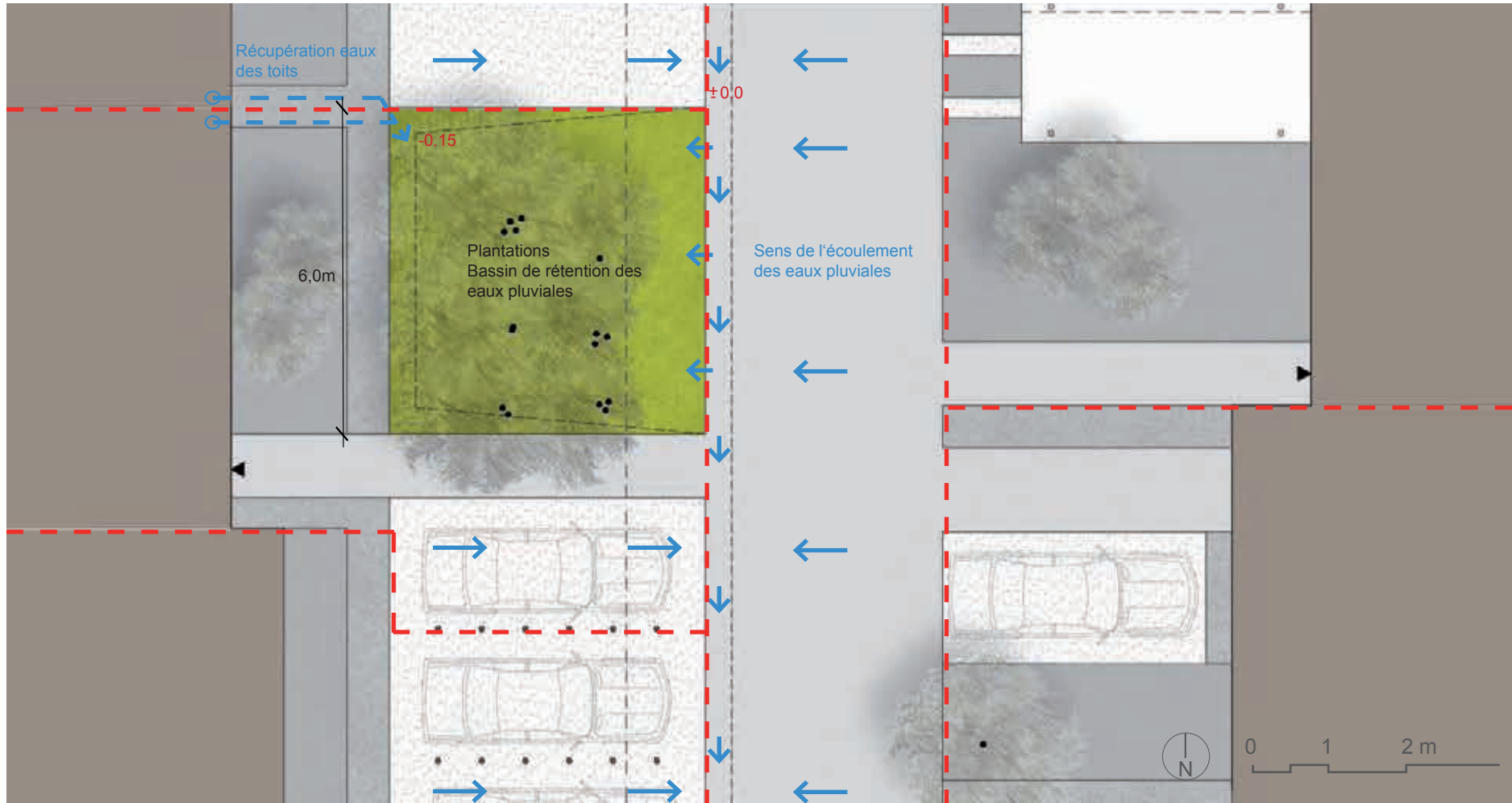
 **CHEMINS DE DESSERTE**

- rue mixte voiture/vélos
- grands trottoirs

 **RUES RÉSIDENTIELLES**

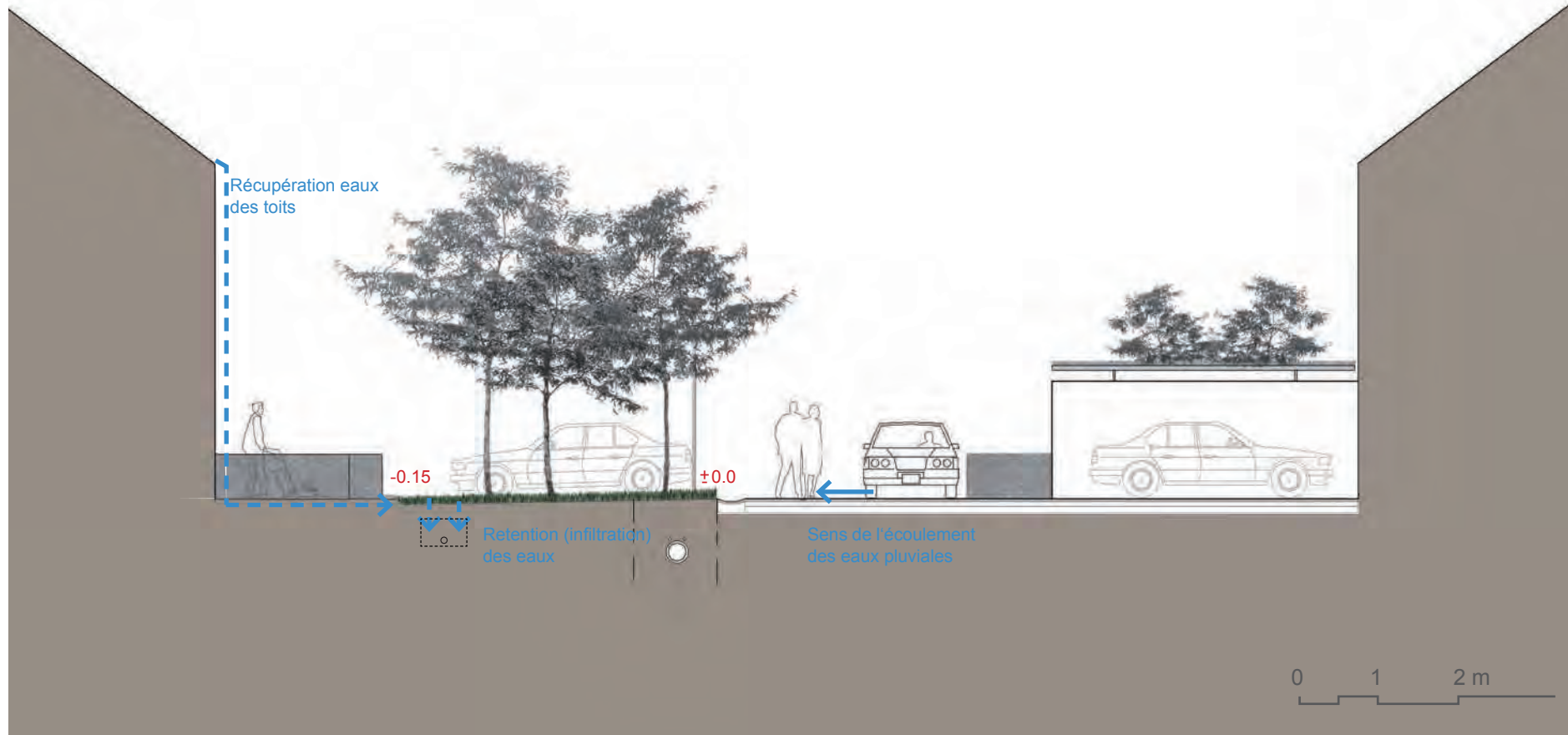
- rue partagée: 30 km/h maximum

## Schéma du traitement d'eaux pluviales, plan



Plan, gestion des eaux pluviales

## Schéma traitement d'eaux pluviales, coupe

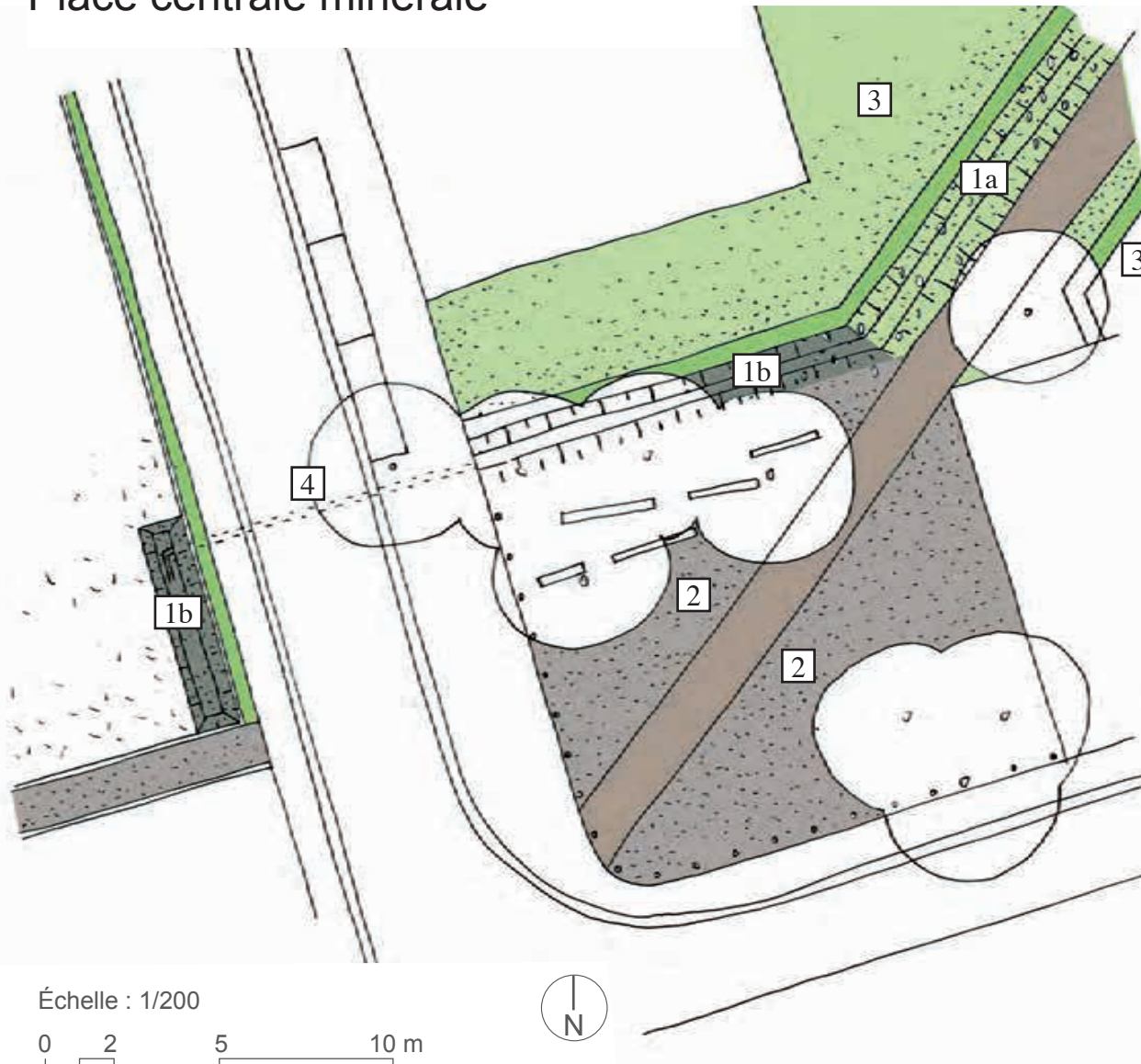


Coupe, gestion des eaux pluviales

## Carte générale, maintien de la population de crapauds Calamites



## Place centrale minérale



1a fossé (profondeur maximale de 40 cm) avec berges ensencées d'un mélange de type « prairies fleuries »

1b fossé minéral à fond graveleux drainant

2 couverture en gravier ou en dolomie avec quelques arbres, bancs en béton et range-vélo

3 dans des haies : clôtures de maille de 10 cm permettant le passage des crapauds

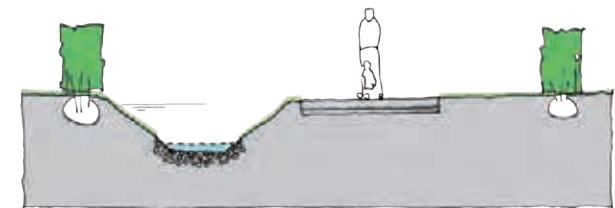
4 crapauduc constitué d'un pertuis de maximum 14 m de long (1 m de large sur 75 cm de haut)

### Coupe fossé central

Fossé avec berges ensencées d'un mélange de type « prairies fleuries »

Petit barrage de béton garantissant une lame d'eau permanente dans le fossé central, imperméabilisé avec l'argile présente sur place

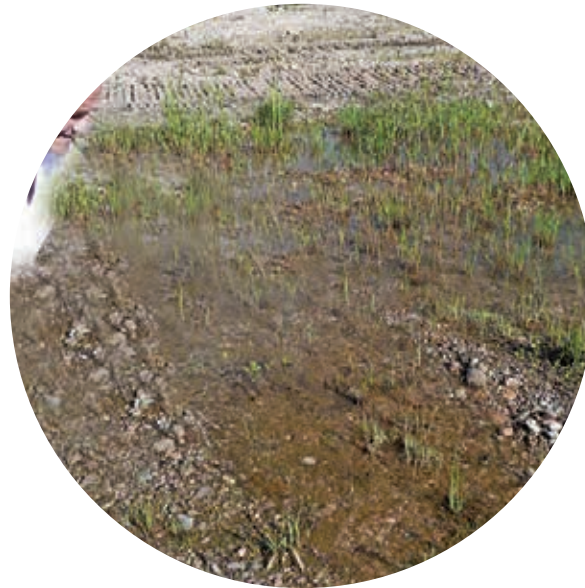
Couverture en gravier sur une épaisseur de 20 cm minimum



## Choix des matériaux



*Parking en matériau graveleux*



*Fossé minéral à fond graveleux drainant*



*Sentier en matériau graveleux ou en dolomie*

## Élaboration d'une charte paysagère... planifier l'avenir

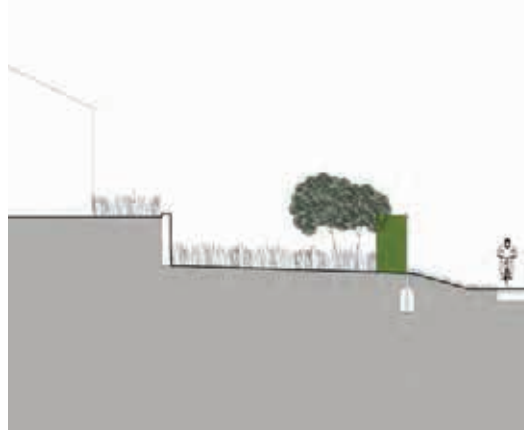




## Par exemple : définition d'un rythme de fauche pour les différentes zones



Première année



Deuxième année



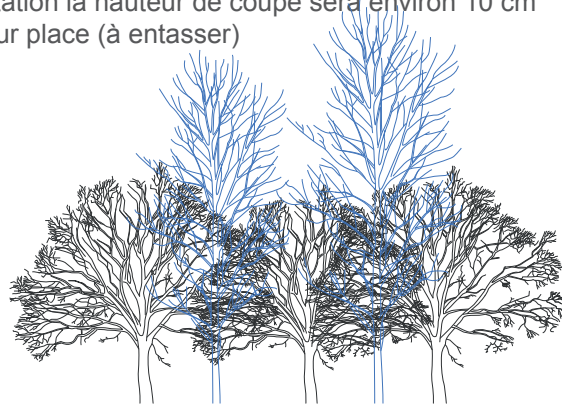
Troisième année

### ZONE DE FAUCHAGE TARDIF

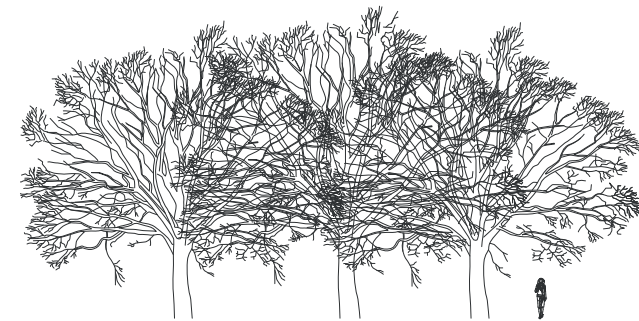
- Zone divisée en trois parties, chaque partie est fauchée une fois par 3 ans
- Fauchage après le 1er septembre voire plus tard encore en fonction des espèces sauvages présentes, en fonction des cycles biologiques des espèces
- Pour éviter la destruction la base de la végétation la hauteur de coupe sera environ 10 cm
- L'herbe coupée et les bois de taille restent sur place (à entasser)



plantation



après 20 ans



après 40 ans

## Vue d'ensemble



# PROJET D'AMÉNAGEMENT DU SITE «TIGE DU PAZ»

*Projet en cours*

Client : Eloy Projets sa

Auteur de l'étude d'incidence : Pluris scl.

Projet en collaboration avec : Herbiet Grosch Architectes

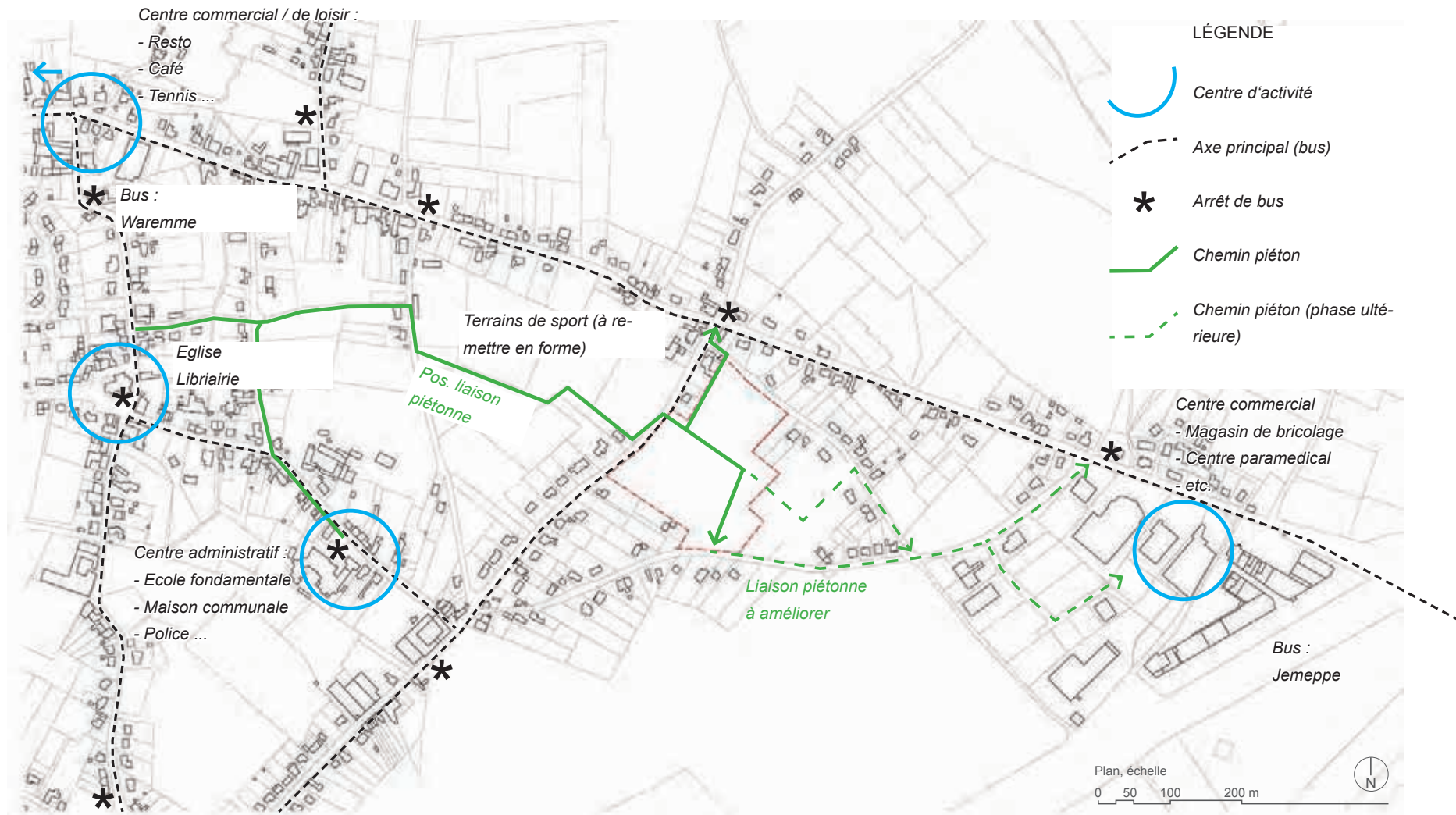
Superficie du projet : env. 4 ha

Programme : 1 maison de repos, 5 constr. multi-familiales, 45 constr. unifamiliales



source : *walonmaps (SPW 2016) online - complété par l'auteur*

# Proposition d'établir une liaison piétonne qui fusionne le nouveau quartier avec les centralités déjà existantes







## Plan général



## Espace public



### Légende

-  Espace vert („pré commun“)
-  Placette
-  Nouvelle voirie
-  Espace partagé

## La zone centrale

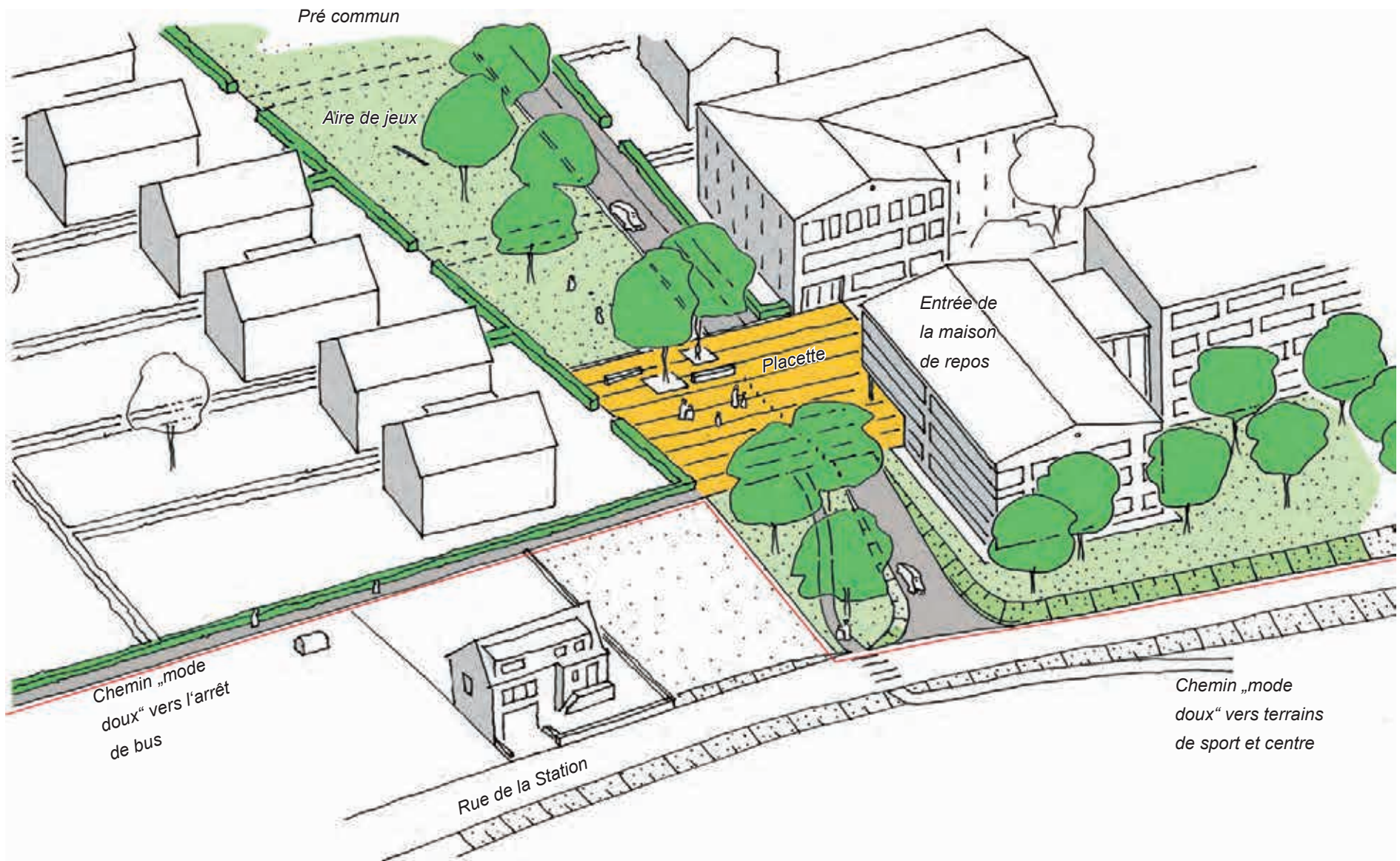
Pré commun :

- Surface de rétention pour l'eau de pluie
- Aire de jeux
- Parking visiteurs





## Vue sur la placette



## Choix des matériaux



*Pré commun :*  
*Surface de rétention pour l'eau de pluie*



*Pré commun :*  
*Aire de jeux*



*Espace partagé*

JE VOUS REMERCIE POUR VOTRE ATTENTION.

**MENZEL**

*Architectes du Paysage  
Espaces publics et privés*

Rue Eracle 30  
B-4000 Liège  
+32 [0]492 124 494  
info@christoph-menzel.eu  
www.christoph-menzel.eu