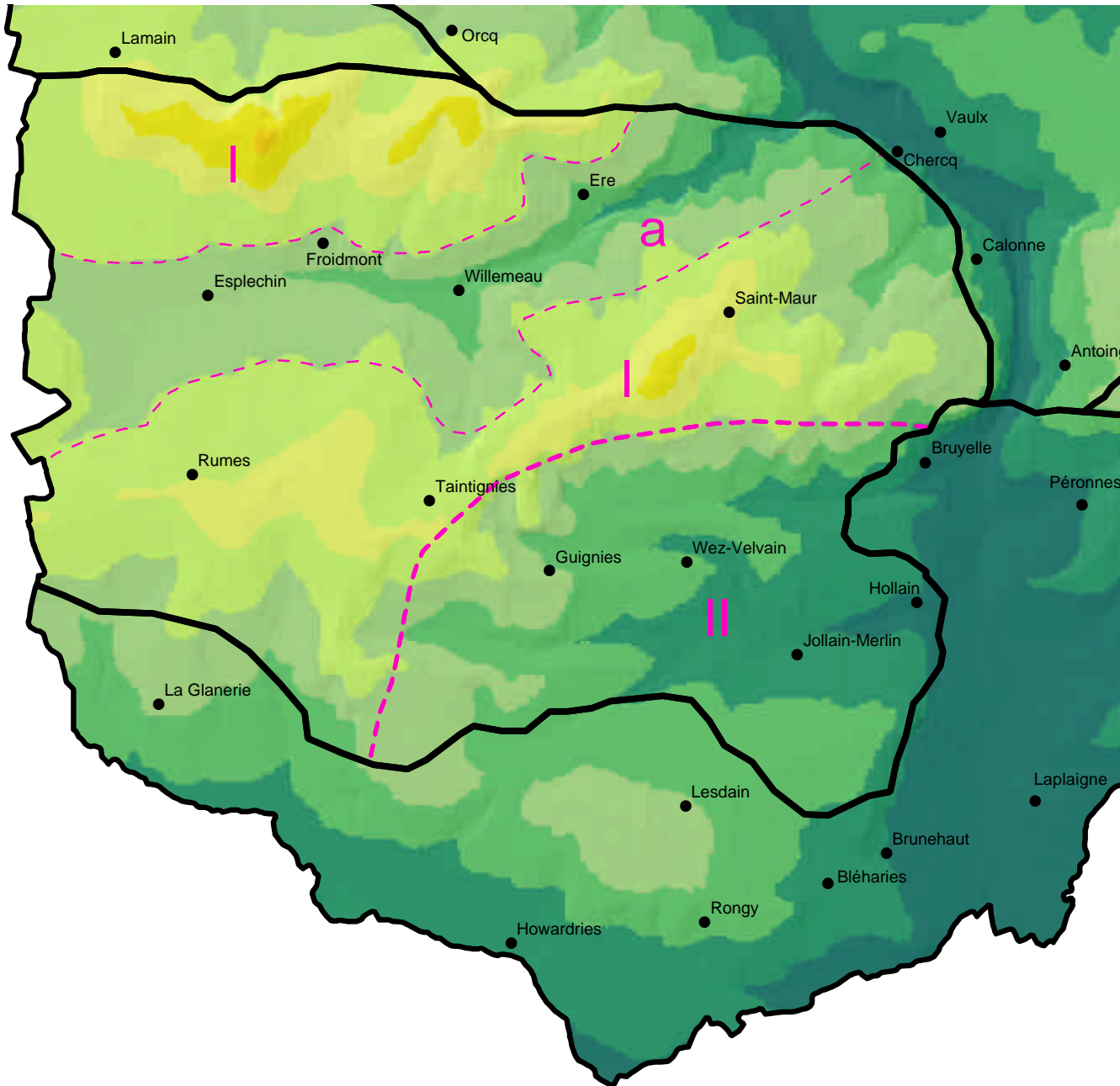


Carte 14 - Relief de la partie occidentale du Bas-plateau d'Ath et Soignies



**Légende**

Altitudes (m)

- moins de 10
- de 10 à 20
- de 20 à 30
- de 30 à 40
- de 40 à 50
- de 50 à 60
- de 60 à 70
- de 70 à 80

--- découpage selon le relief

- I. relief de plateau
- II. relief de plaine

- - - zone particulière selon le relief

- a. vallée du Rieu de Barges


— limite de territoire paysager

L'impression de relief est donnée par un effet d'ombre obtenu par illumination du territoire (traitements informatiques du modèle numérique de terrain réalisés avec le module Spatial Analyst d'ArcGis8 - ESRI)

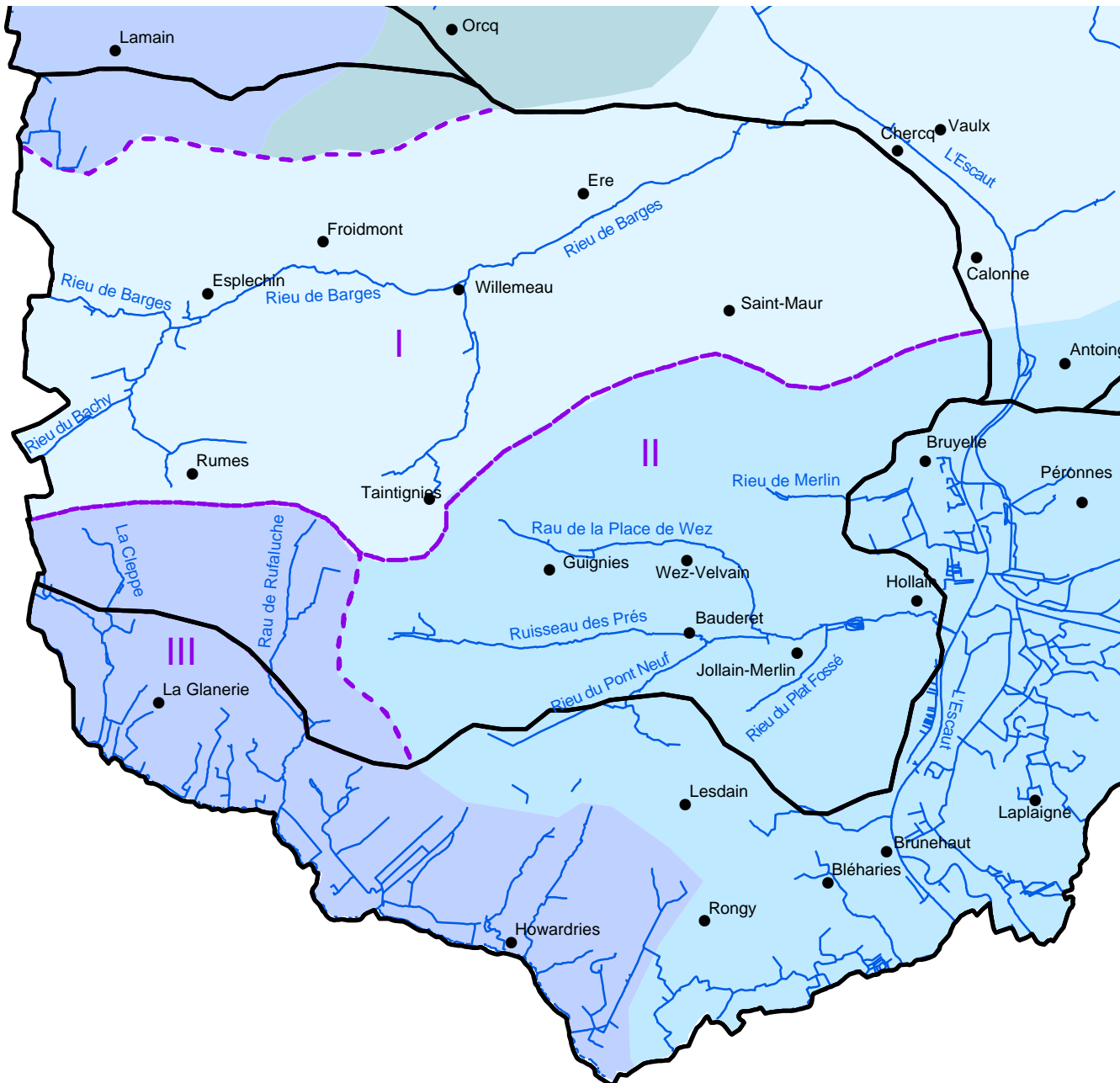
0 0,5 1 2 3 km

Sources:  
MNT à 1/50.000 - IGN (traitement avec le logiciel ArcGis d'ESRI)

Réalisation:  
CPDT - LEPUR-FUSAGx Août 2004



Carte 15 - Réseau hydrographique de la partie occidentale du Bas-plateau d'Ath et Soignies



**Légende**

- bassin versant
- cours d'eau
- découpage selon l'hydrographie
- I. zone du Rieu de Barges
- II. zone du Rieu des Prés
- III. zone des affluents de l'Elnon
- limite de territoire paysager

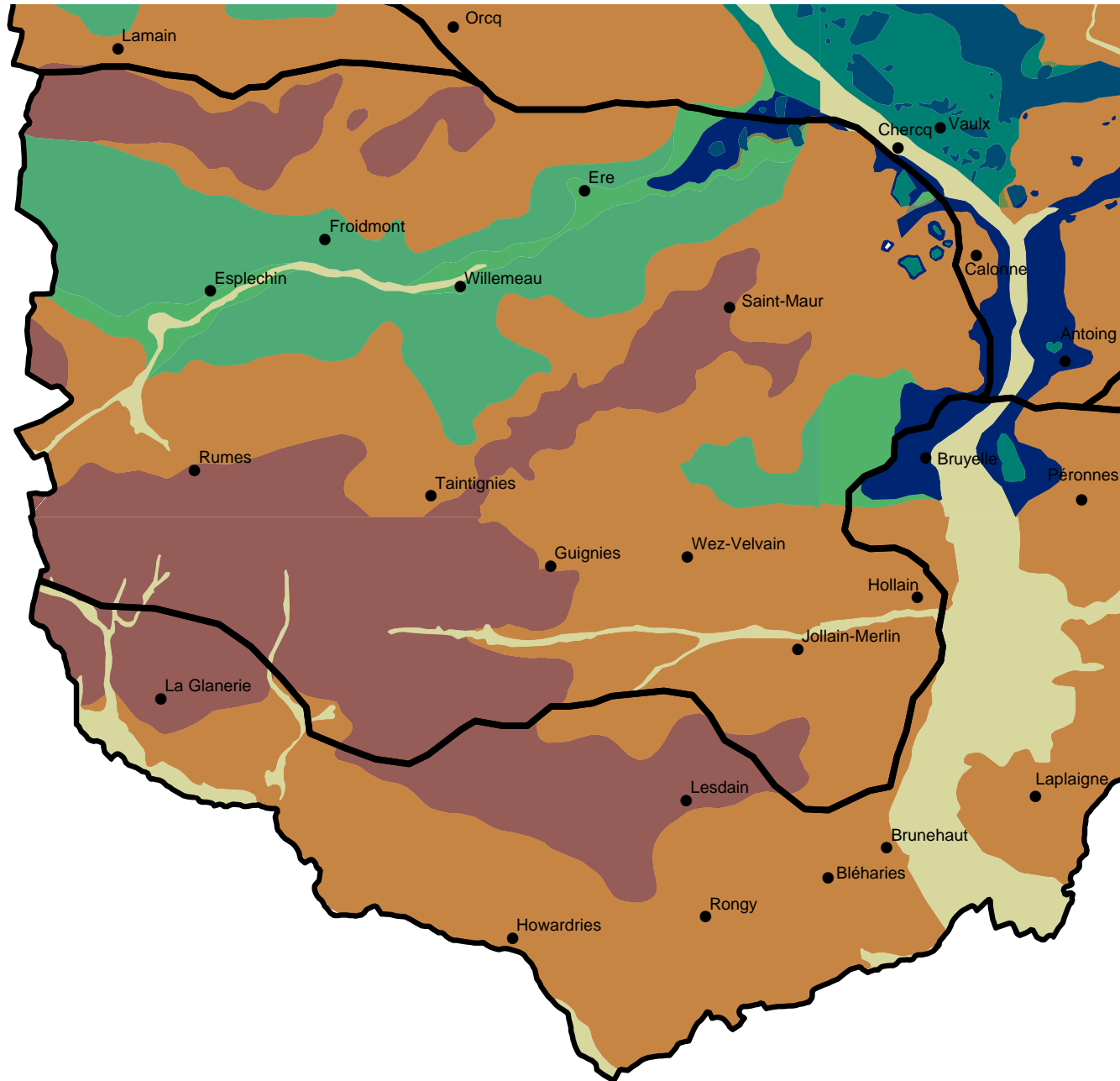
0 0,5 1 2 3 km

N

**Sources:**  
Réseau hydrographique dérivé du 1/10.000 - MRW-DGRNE

**Réalisation:**  
CPDT - LEPUR-FUSAGx      Août 2004

## Carte 16 - Constitutions géologique et lithologique de la partie occidentale du Bas-plateau d'Ath et Soignies



### Légende

#### Constitutions géologique et lithologique

##### Quaternaire

(alm) Alluvions et colluvions récentes

##### Tertiaire

###### Eocène

###### Yprésien

(Yc) Argiles ou argiles lourdes, compactes et gris bleuâtre

###### Landénien

(L1d) Sables verts, fins et gris pâle, glauconifères, et sable quartzeux avec grès

(L1c) Sables et grès argileux parfois fossilifères (tufeaux)

##### Secondaire

###### Crétacé supérieur

###### Turonien

(Tr1b) Marnes blanchâtres argileuses (Dièves)

(Tr2a) Marnes à concrétions siliceuses (Fortes-Toises)

###### Crétacé inférieur

###### Wéaldien

(W) Argiles grises et noires avec sables blancs et jaunes graveleux

##### Primaire

###### Carbonifère

###### Viséen

(V1a) Calcaires, calshistes et marbres noirs

###### Tournaisien

(T2a) Calcaires avec crinoïdes sporadiques et cherts noirs

(T1c) Calshistes et calcaires noirs, argileux à chaux hydraulique, calcaires à crinoïdes

— limite de territoire paysager

0 0,5 1 2 3 Km



#### Sources:

Cartes géologiques de Belgique à l'échelle du 1/400000

Service géologique de Belgique (2003)

Produit numérique version 1.1

Institut royal des Sciences Naturelles de Belgique - Dpt VII

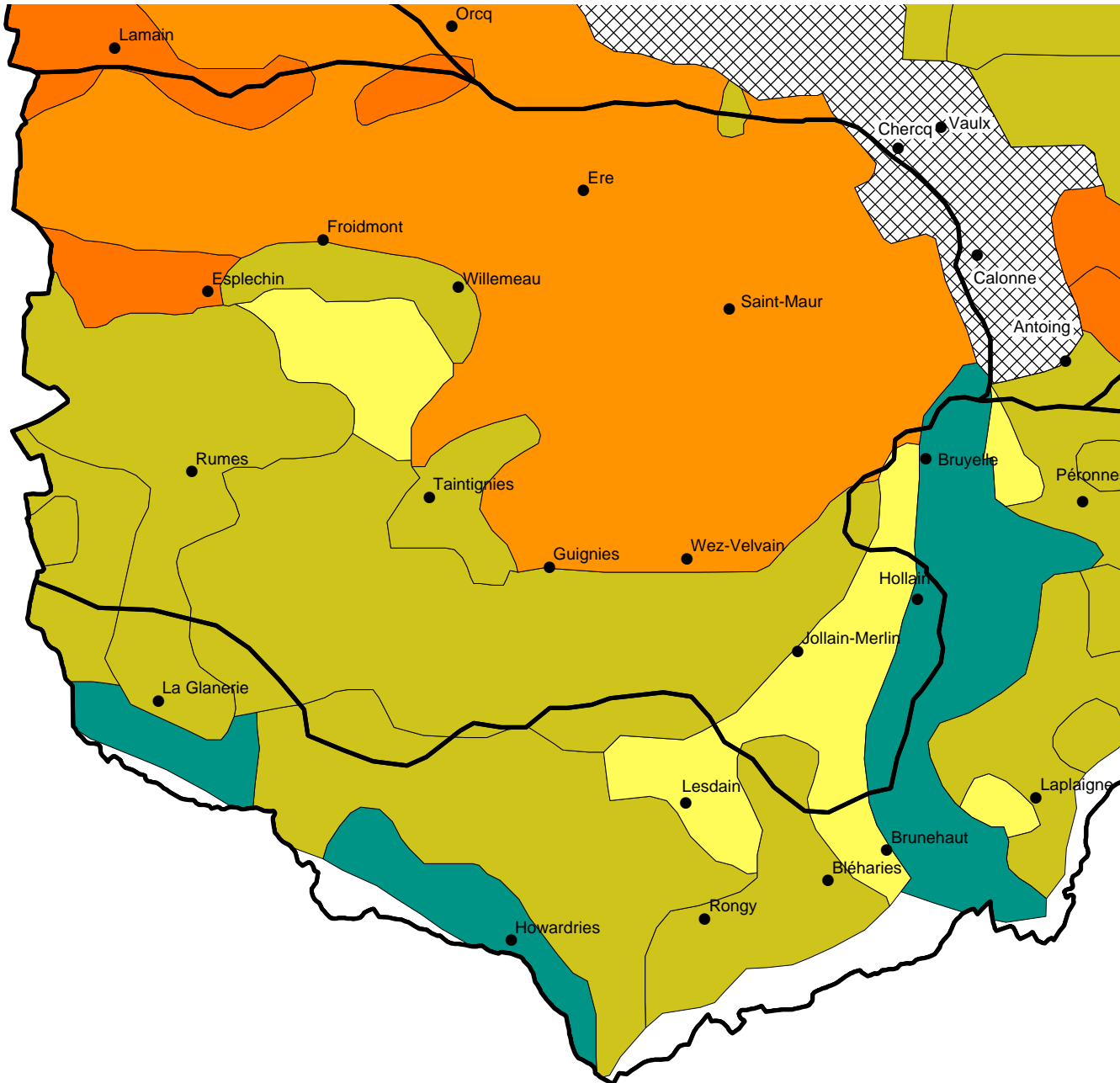
#### Réalisation:

CPDT - LEPUR-FUSAGx

Août 2004



# Carte 17 - Principales associations de sols de la partie occidentale du Bas-plateau d'Ath et Soignies



**Légende**

Principales associations de sols

Sols des vallées

- alluviaux

Sols des plateaux et des pentes

- sols sableux ou sablo-limoneux ou limono-sableux association sèche
- sols sableux ou sablo-limoneux ou limono-sableux association modérément humide
- sols limoneux - association normale
- sols limoneux - association modérément humide

Zones non cartographiées


- limite de territoire paysager

0 0,5 1 2 3 Km

N

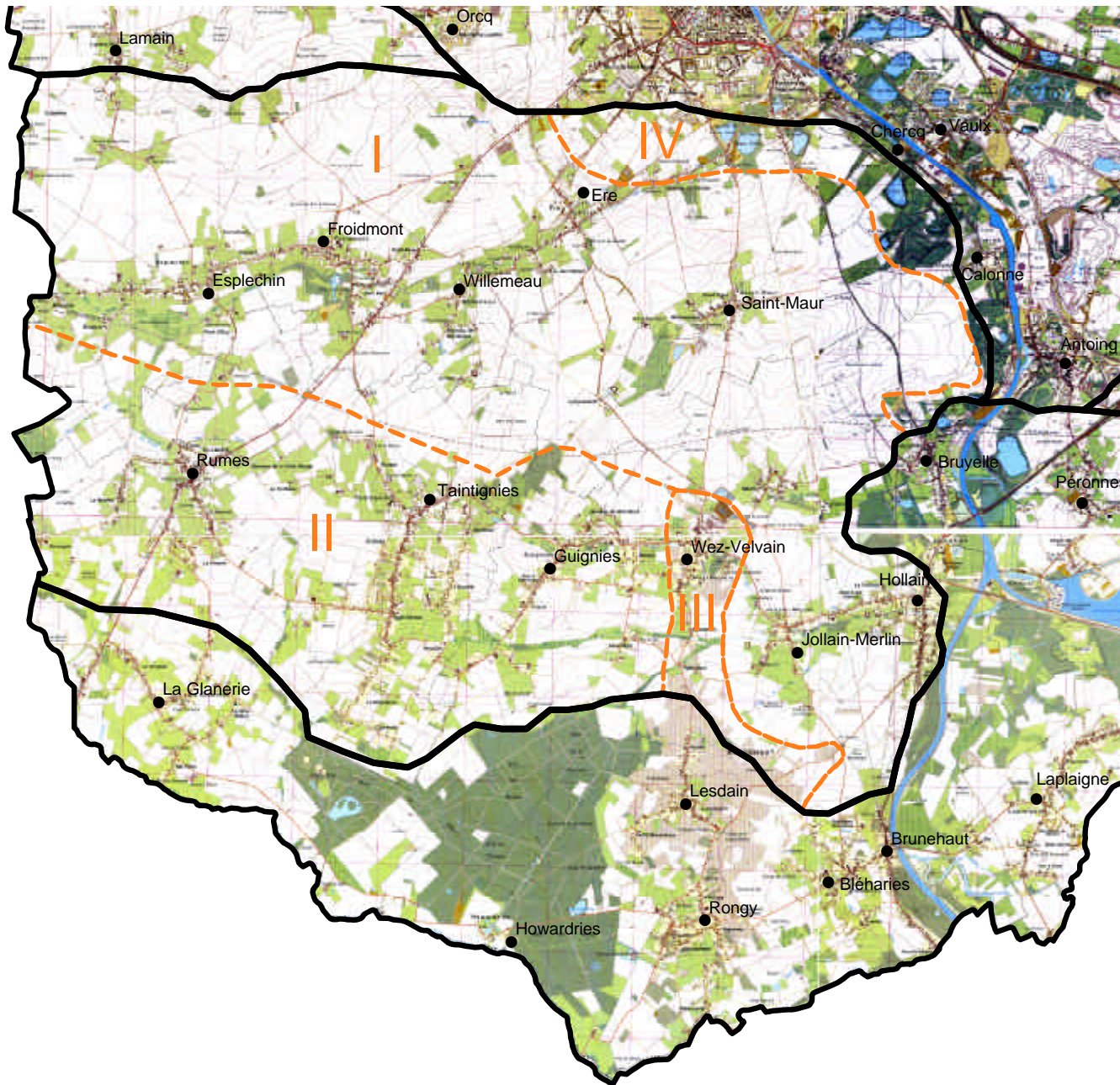
**Sources:**  
Principales associations de sols (1994) - MET

**Réalisation:**  
CPDT - LEPUR-FUSAGx  
Août 2004





## Carte 18 - Morphologies agro-forestières de la partie occidentale du Bas-plateau d'Ath et Soignies



### Légende

- - - découpage selon la morphologie agro-forestière
- I. zone de plateau agricole
- II. zone de défrichement
- III. zone de pépinières
- IV. zone d'anciennes carrières
- limite de territoire paysager

0 0,5 1 2 3 km



### Sources:

Fond topographique 1/20000 - IGN (scan des cartes papier)

### Réalisation:

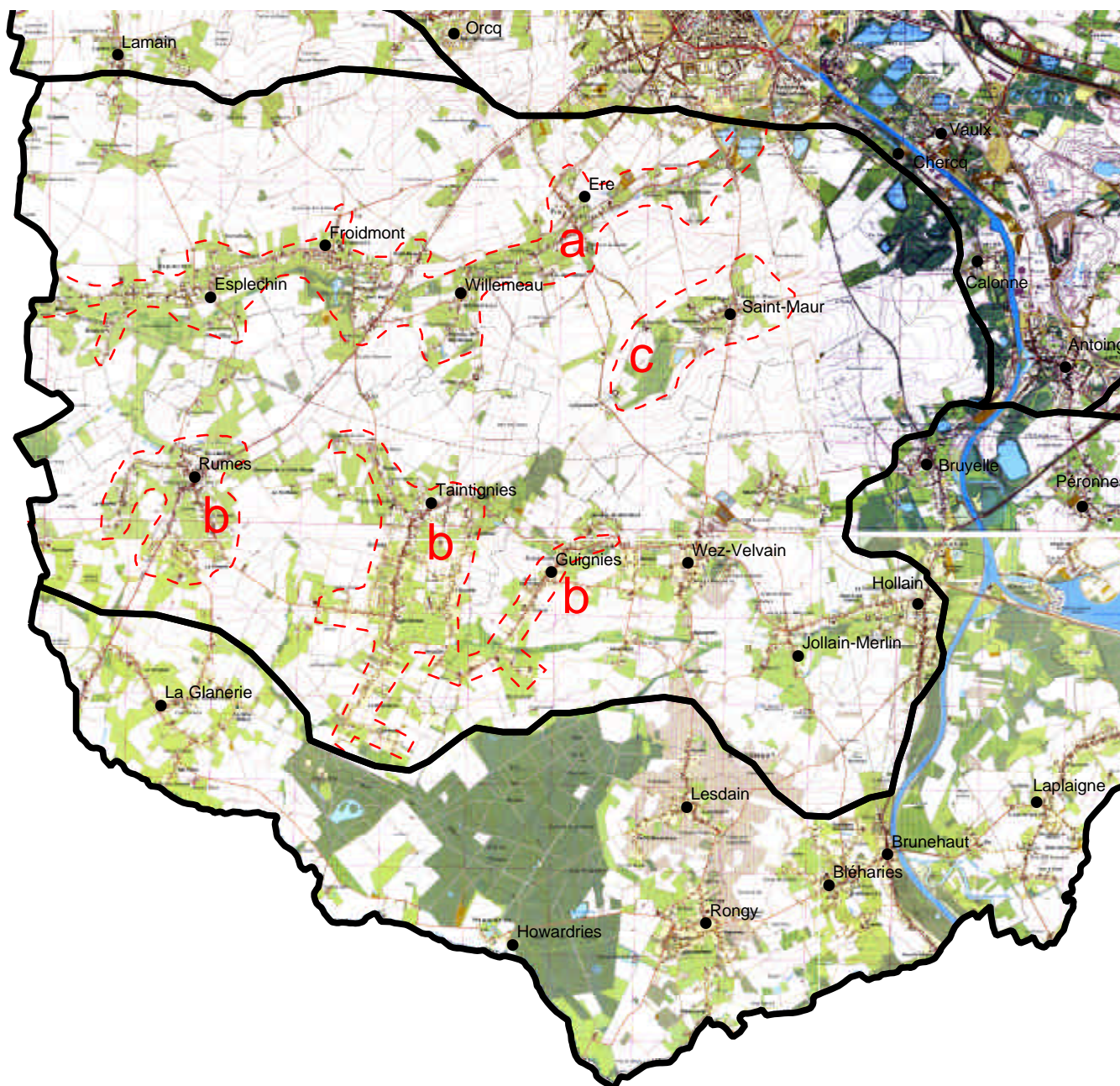
CPDT - LEPUR-FUSAGx

Août 2004





## Carte 19 - Morphologies de l'habitat de la partie occidentale du Bas-plateau d'Ath et Soignies



### Légende

La totalité du territoire paysager est caractérisée par de l'habitat groupé

--- zone particulière selon la morphologie de l'habitat

a. vallée urbanisée du Rieu de Barges

b. villages de défrichement

c. village de Saint-Maur

— limite de territoire paysager

0 0,5 1 2 3 km



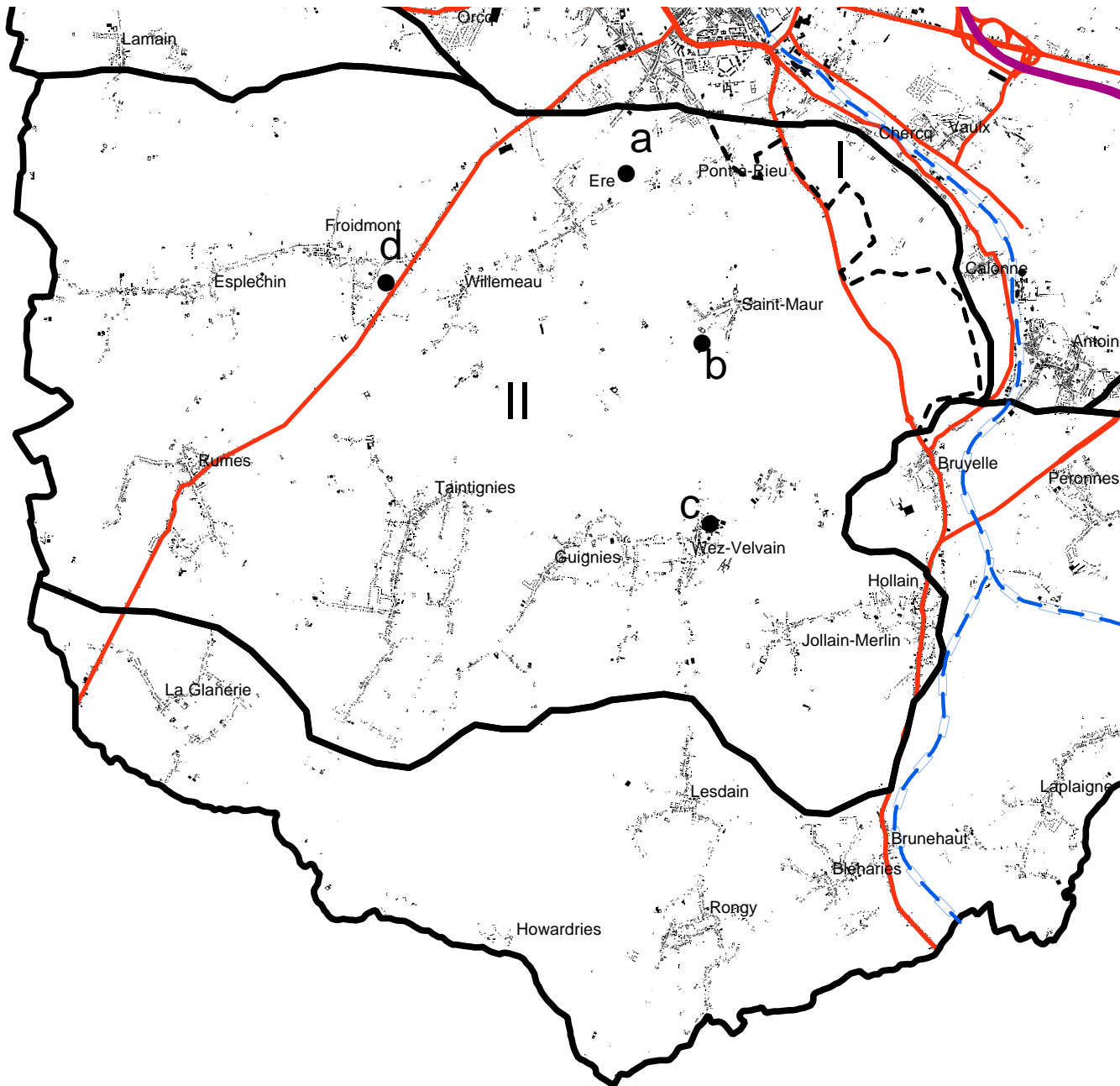
Sources:  
Fond topographique 1/20000 - IGN (scan des cartes papier)

Réalisation:  
CPDT - LEPUR-FUSAGx

Août 2004



## Carte 20 - Structures industrielles de la partie occidentale du Bas-plateau d'Ath et Soignies



### Légende

- - découpage selon les structures industrielles
- I. zone d'industrie extractive ancienne
- II. zone de faible empreinte industrielle

● site industriel marquant

- a. briqueterie d'Ere
- b. cimenterie de Saint-Maur
- c. sucrerie de Wez-Velvain
- d. fabrique de produits phytosanitaires de Froidmont

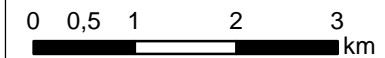
— réseau autoroutier

— nationales

■ bâtiments du PLI

— voies navigables

— limite de territoire paysager



### Sources:

réseau routier: Navstreet, Street Data, version 9.0 (2002)  
voies navigables: MET-DG.2  
bâti: Plan de localisation informatique (PLI): DGATLP-DOH

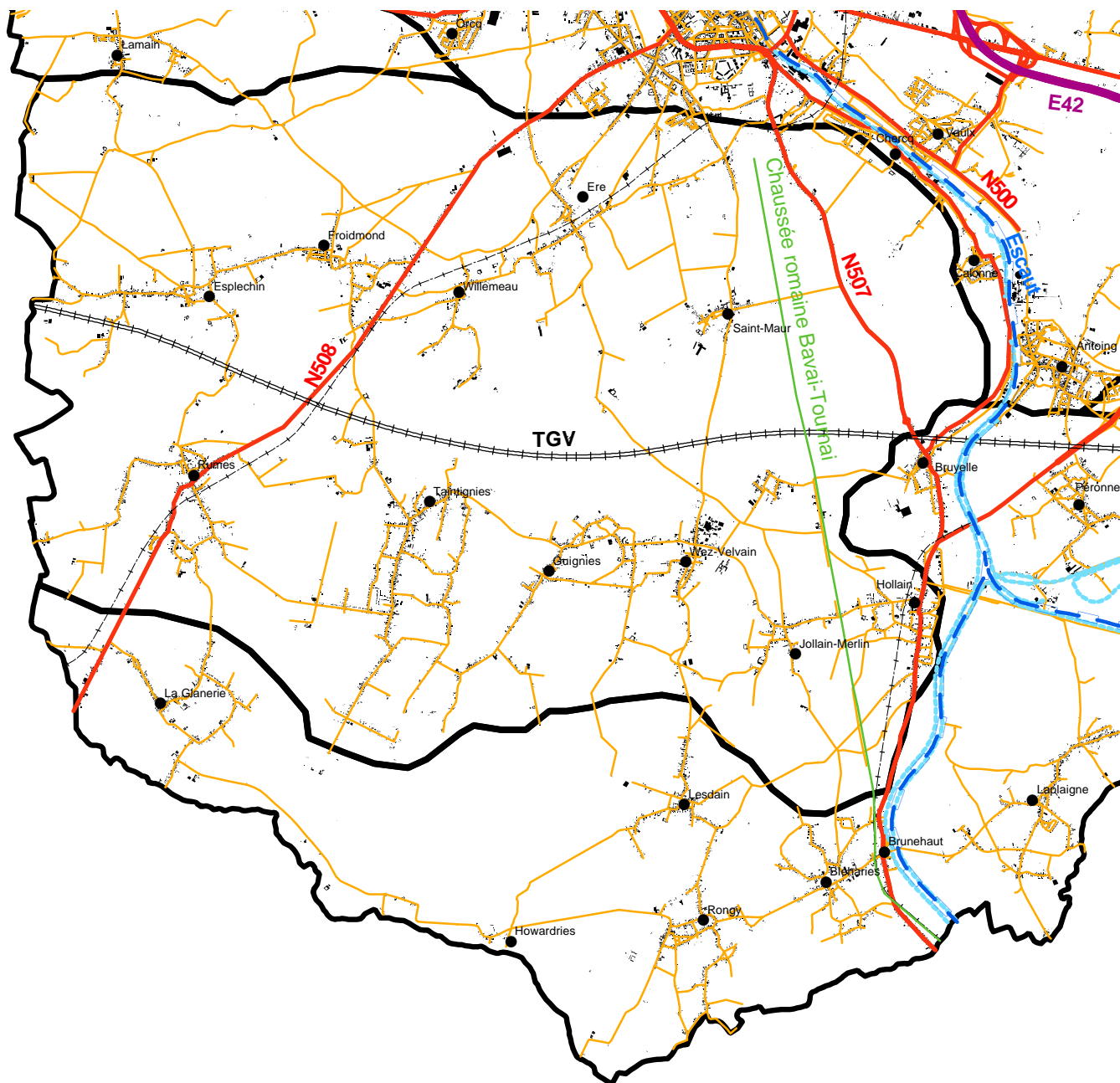
### Réalisation:

CPDT - LEPUR-FUSAGx

Août 2004



## Carte 21 - Infrastructures de communication de la partie occidentale du Bas-plateau d'Ath et Soignies



### Légende

- réseau autoroutier
- nationales
- réseau viaire local
- chaussée romaine Bavai-Tournai
- TGV
- chemin de fer
- ravel en projet par voie de chemin de fer désaffectée
- voies navigables
- ravel existant empruntant un chemin de halage
- bâtiments du PLI
- limite de territoire paysager

0 0,5 1 2 3 km



### Sources:

réseau routier: Navstreet, Street Data, version 9.0 (2002)  
 réseau ferroviaire: MET-DG.1  
 Tracé du TGV: DGATLP-DOH  
 ravel: DGATLP-DOH  
 voies navigables: MET-DG.2  
 bâti: Plan de localisation informatique (PLI): DGATLP-DOH

### Réalisation:

CPDT - LEPUR-FUSAGx

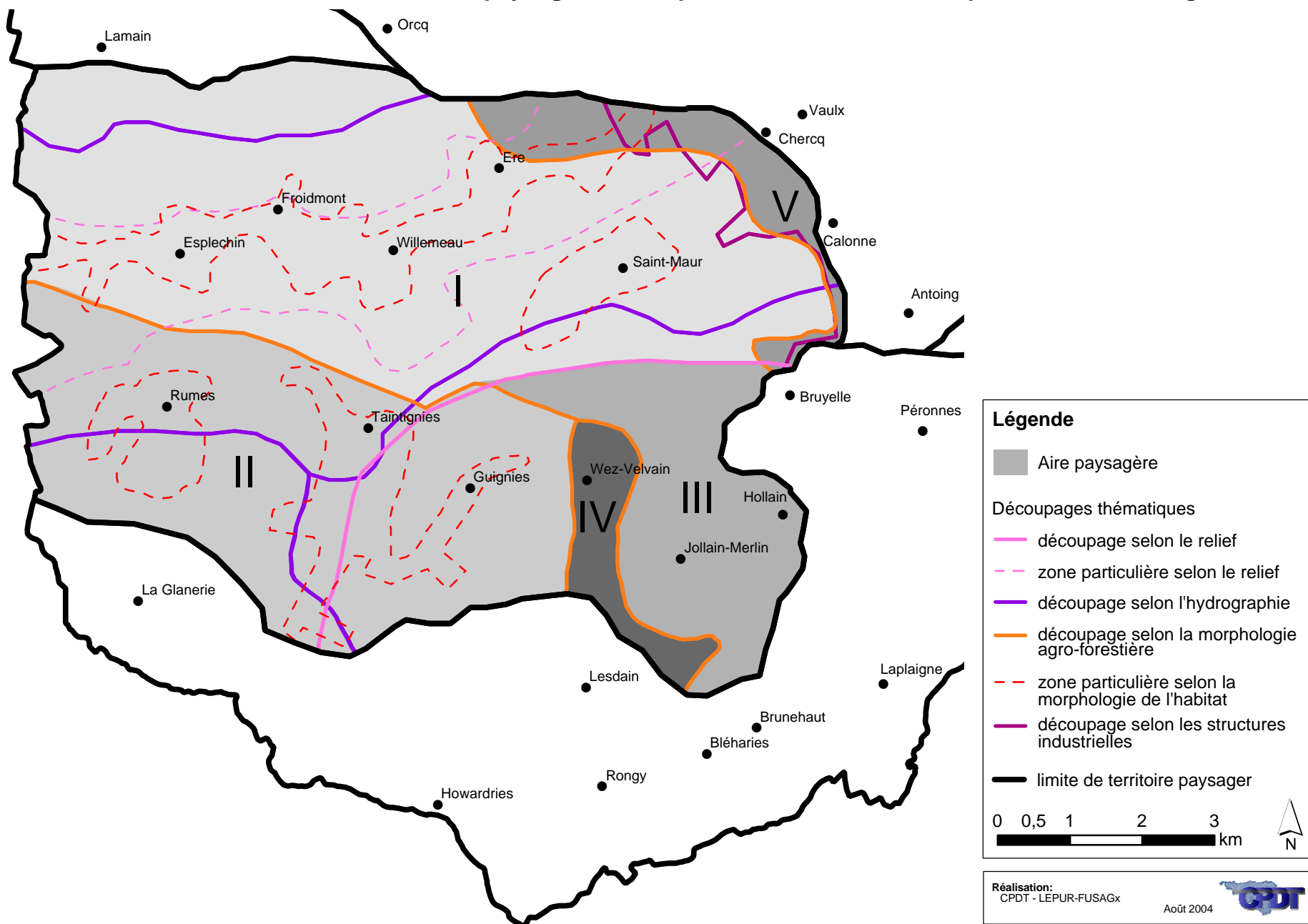
Août 2004



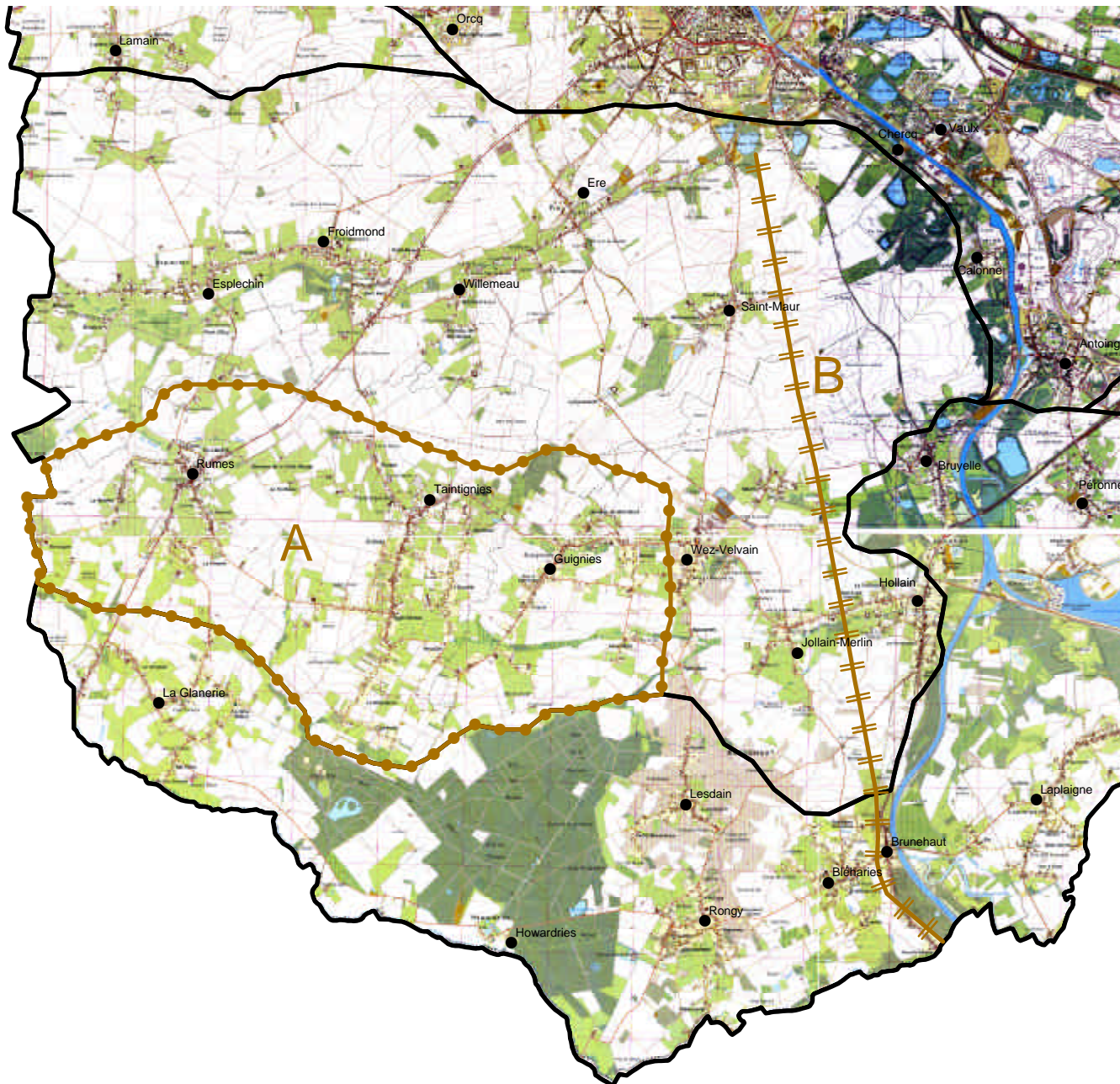


## Carte 22 - Synthèse des découpages thématiques


### Aires paysagères de la partie occidentale du Bas-plateau d'Ath et Soignies



## Carte 23 - Zones d'information de la partie occidentale du Bas-plateau d'Ath et Soignies




### Légende

 zone d'information (présence de témoin)

A. Paysage de défrichement

 site linéaire

B. Chaussée romaine Bavay-Tournai

 limite de territoire paysager

0 0,5 1 2 3 km



Sources:  
Fond topographique 1/20000 - IGN (scan des cartes papier)

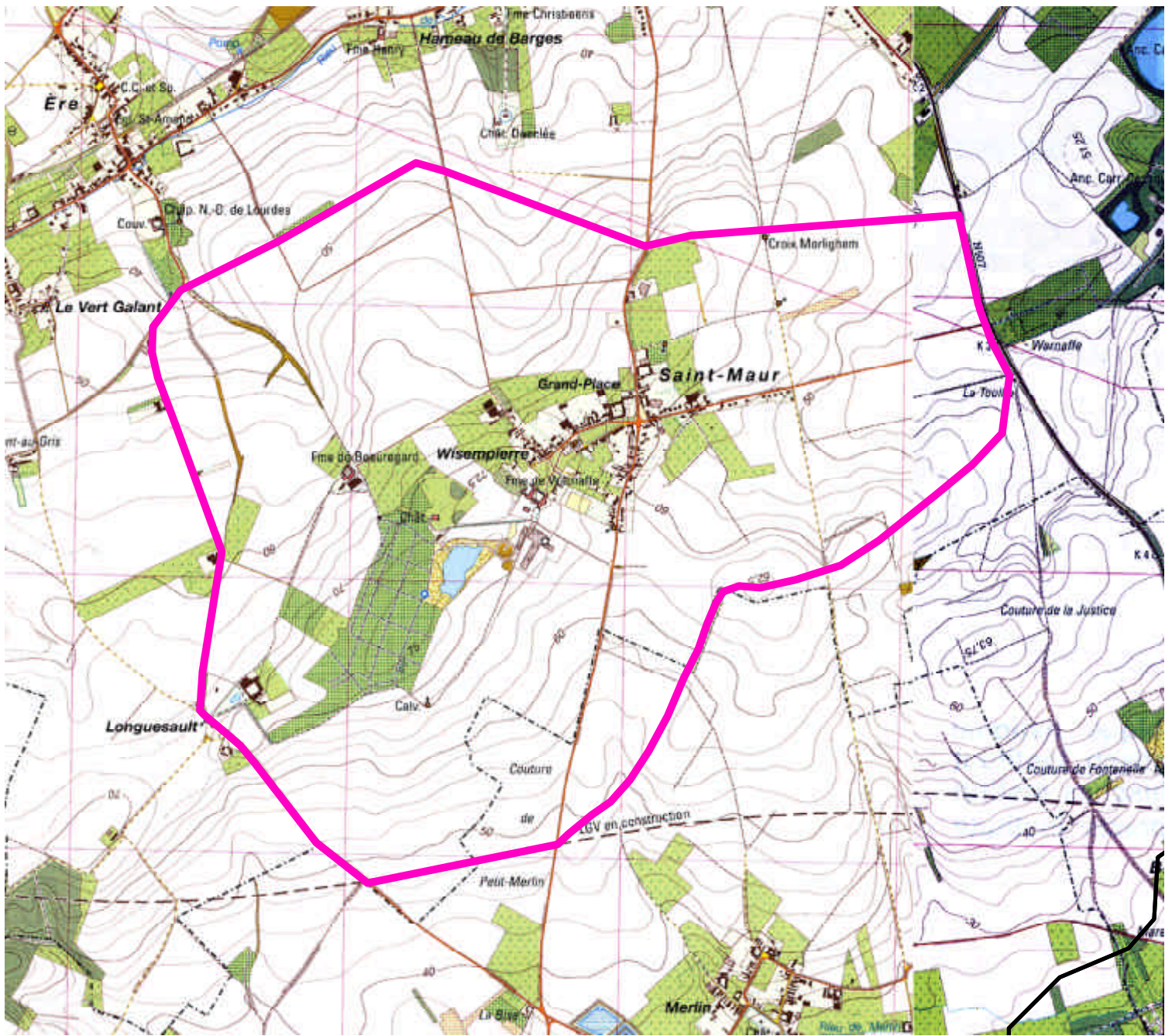
Réalisation:  
CPDT - LEPUR-FUSAGx

Août 2004







# Carte 24 - Périmètre paysager de Saint-Maur



**Légende**

 périmètre paysager

0 250 500 1.000 m



**Sources:**  
Fond topographique 1/20000 - IGN  
(scan des cartes papier)

**Réalisation:**  
CPDT - LEPUR-FUSAGx  
Août 2004

