

ANNEXES

ANNEXES CHAPITRE I PARTIE I

Annexe I.1 Les effectifs des deux questionnaires PSBH

Annexe I.2 La distinction des individus et des ménages en trois catégories

Annexe I.3 Résultats obtenus à partir de l'Enquête sur les budgets des ménages

ANNEXE CHAPITRE II PARTIE I : DES INDIVIDUS AUX MENAGES

ANNEXES CHAPITRE IV PARTIE I

Annexe IV.1 Évolution de la population 1998-2013 – Plans de secteur

Annexe IV.2 – Évolution du groupe d'âge 0-9 ans – 1998-2013

Annexe IV.3 – Évolution du groupe d'âge 10-19 ans – 1998-2013

Annexe IV.4 – Évolution du groupe d'âge 20-29 ans – 1998-2013

Annexe IV.5 – Évolution du groupe d'âge 30-39 ans – 1998-2013

Annexe IV.6 – Évolution du groupe d'âge 40-49 ans – 1998-2013

Annexe IV.7 – Évolution du groupe d'âge 50-59 ans – 1998-2013

Annexe IV.8. – Évolution du groupe d'âge 60-69 ans – 1998-2013

Annexe IV.9 – Évolution du groupe d'âge 70 ans et plus – 1998-2013

Annexe IV.10 – Évolution du nombre de ménages 198-2013 – Plans de secteur

Annexe IV.11-Évolution des ménages d'isolés – 1998-2013

Annexe IV.12 – Évolution des couples sans enfant – 1998-2013

Annexe IV.13 – Évolution des couples avec un enfant – 1998-2013

Annexe IV.14- Évolution des couples avec 2 enfants – 1998-2013

Annexe IV.15 – Évolution des couples avec 3 enfants – 1998-2013

Annexe IV.16 – Évolution des couples avec 4 enfants et plus – 1998-2013

Annexe IV.17 – Évolution des monoparentaux avec 1 enfant – 1998-2013

Annexe IV.18 –Évolution des monoparentaux avec 2 enfants – 1998-2013

Annexe IV.19 – Évolution des monoparentaux avec 3 enfants et plus – 1998-2013

Annexe IV.20 – Évolution des autres ménages 1998-2013

Annexe IV.21 –Évolution de la population 1998-2013 – Communes

Annexe IV.22 – Évolution du nombre de ménages 1998-2013 – Communes

ANNEXE CHAPITRE V PARTIE I : BESOINS EN LOGEMENTS POUR LES TROIS TYPES DE MENAGES

ANNEXES CHAPITRE II PARTIE II

- Annexe II.1 – Fiche statistique du plan de secteur Arlon-Virton
- Annexe II.2 – Fiche statistique du plan de secteur Ath-Lessines-Enghien
- Annexe II.3 – Fiche statistique du plan de secteur Bastogne
- Annexe II.4 – Fiche statistique du plan de secteur Beauraing-Gedinne
- Annexe II.5 – Fiche statistique du plan de secteur Bertrix-Libramont-Neufchâteau
- Annexe II.6 – Fiche statistique du plan de secteur Charleroi
- Annexe II.7 – Fiche statistique du plan de secteur Dinant-Ciney-Rochefort
- Annexe II.8 – Fiche statistique du plan de secteur Huy-Waremme
- Annexe II.9 – Fiche statistique du plan de secteur La Louvière-Soignies
- Annexe II.10 – Fiche statistique du plan de secteur Liège
- Annexe II.11 – Fiche statistique du plan de secteur Marche-La Roche
- Annexe II.12 – Fiche statistique du plan de secteur Mons-Borinage
- Annexe II.13 – Fiche statistique du plan de secteur Mouscron-Comines
- Annexe II.14 – Fiche statistique du plan de secteur Namur
- Annexe II.15 – Fiche statistique du plan de secteur Nivelles
- Annexe II.16 – Fiche statistique du plan de secteur Philippeville-Couvin
- Annexe II.17 – Fiche statistique du plan de secteur Stavelot-Malmédy-St Vith
- Annexe II.18 – Fiche statistique du plan de secteur Thuin-Chimay
- Annexe II.19 – Fiche statistique du plan de secteur Tournai-Leuze-Péruwelz
- Annexe II.20 – Fiche statistique du plan de secteur Verviers-Eupen
- Annexe II.21 – Fiche statistique du plan de secteur Wavre-Jodoigne-Perwez

ANNEXE CHAPITRE I PARTIE III – LISTE DETAILLEE DES SERVICES DE PROXIMITE

ANNEXES CHAPITRE I PARTIE I

Annexe I.1 Les effectifs des deux questionnaires « PSBH »

Le PSBH a été administré à 2441 adultes répondant à un questionnaire individuel : ces individus appartiennent parfois au même ménage. Un autre questionnaire a également été administré aux 1110 ménages correspondants: la personne-contact répond alors pour l'ensemble du ménage.

L'ensemble de nos tableaux ne mentionnent pas le même effectif total ; celui-ci est parfois inférieur aux 2441 adultes et 1110 ménages. Nous n'avons en effet pas tenu compte des non-réponses. De même, certaines questions font suite à une question filtre, ce qui diminue l'effectif.

De manière générale donc, il a fallu être prudent en ce qui concerne le nombre de croisements de variables possibles pour un même tableau, afin de conserver un minimum de représentativité.

Annexe I.2 La distinction des individus et des ménages en trois catégories

Nous avons retenu des critères de stabilité, instabilité, marginalité identiques à ceux développés dans notre estimation du poids relatif des groupes au niveau régional.

Sont considérés comme stables, les individus ayant un emploi depuis plus d'un an et n'ayant pas changé d'emploi pour des raisons qu'il juge extérieure à sa volonté, de même que les pensionnés et les travailleurs à temps partiel volontaire.

Sont considérés comme instables, les individus n'ayant pas d'emploi depuis plus d'un an ou ayant changé d'emploi pour des raisons extérieures à leur volonté ou travaillant de manière non volontaire à temps partiel ou encore travaillant sous les statuts de travailleurs temporaires.

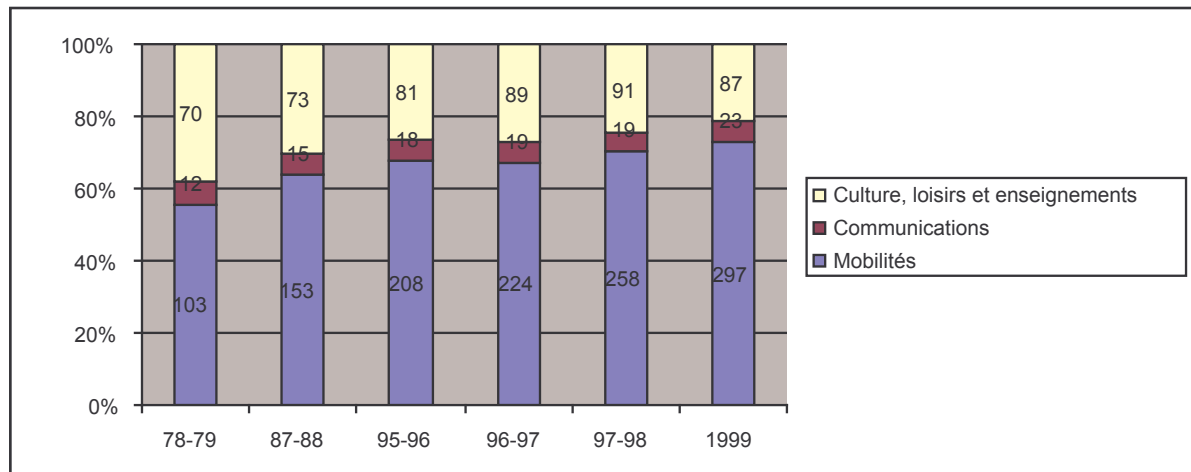
Sont considérés comme marginalisés, les personnes au chômage, les minimexés, les pré pensionnés.

La principale difficulté consiste alors à transformer le degré de stabilité des individus en degré de stabilité des ménages, difficulté cruciale puisque l'occupation du logement dépend des ménages et non des individus. Nous avons considéré arbitrairement un ménage stable comme un ménage dont l'un des membres au moins est un individu stable, un ménage instable comme un ménage dont l'un des membres au moins est un individu instable -à l'exclusion des ménages stables- et un ménage marginalisé comme un ménage où aucun des membres n'est stable ou instable.

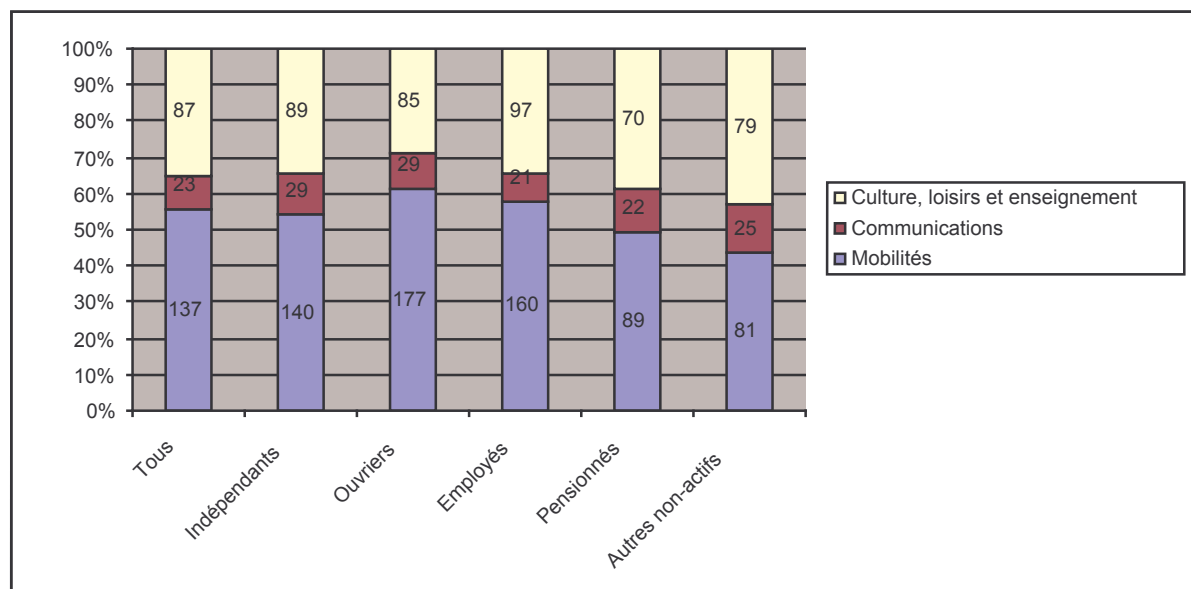
Annexe I.3 Résultats obtenus à partir de l'Enquête sur les budgets des ménages¹

L'analyse des valeurs relatives

A. Evolutions des dépenses de 1978 à 1999 pour un ménage moyen (impact du Temps)

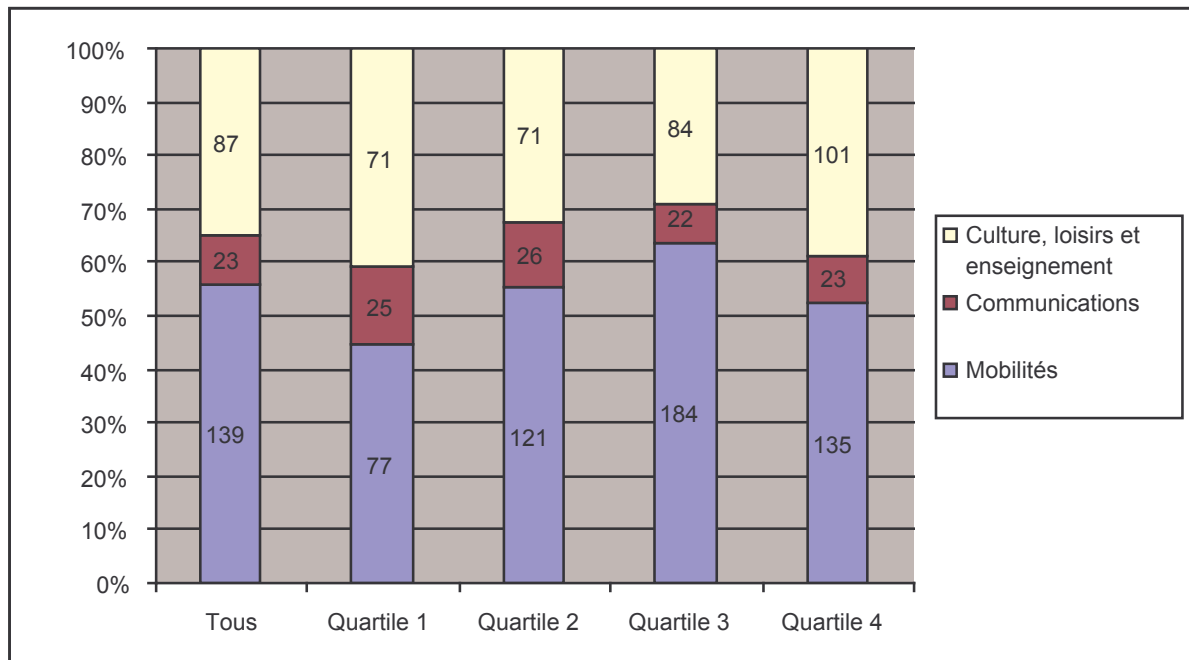


B. Variations des dépenses en 1999 selon la catégorie socioprofessionnelle (impact CSP)

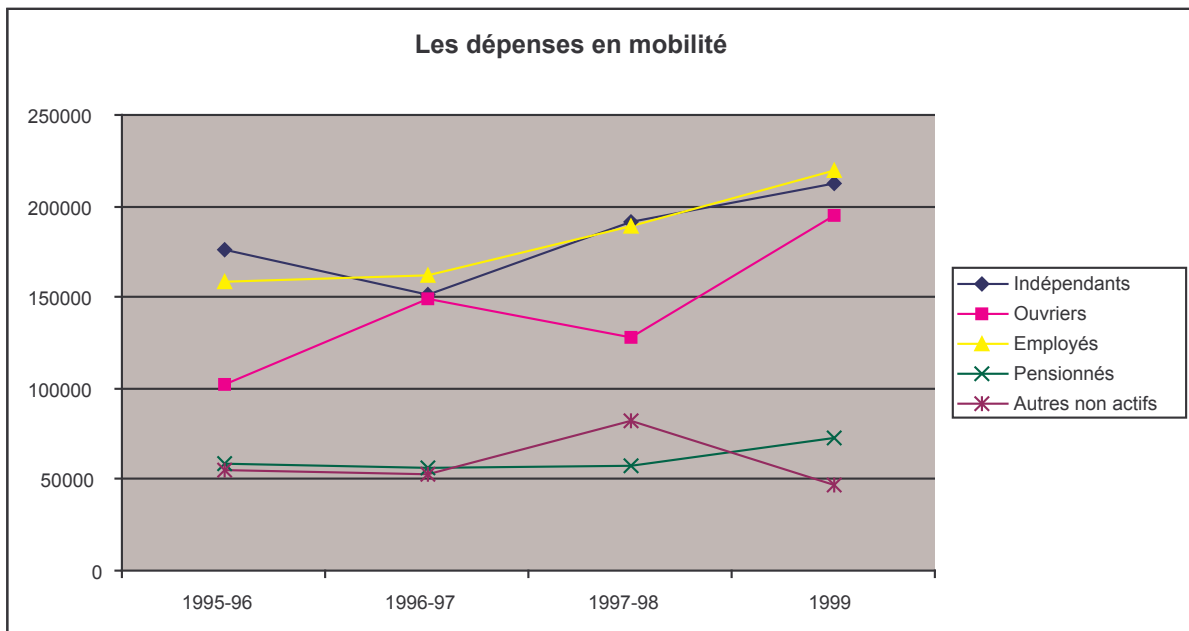


¹ INS, Enquête sur le Budget des ménages, 1978-79, 87-88, 95-96, 96-97, 97-98, 1999

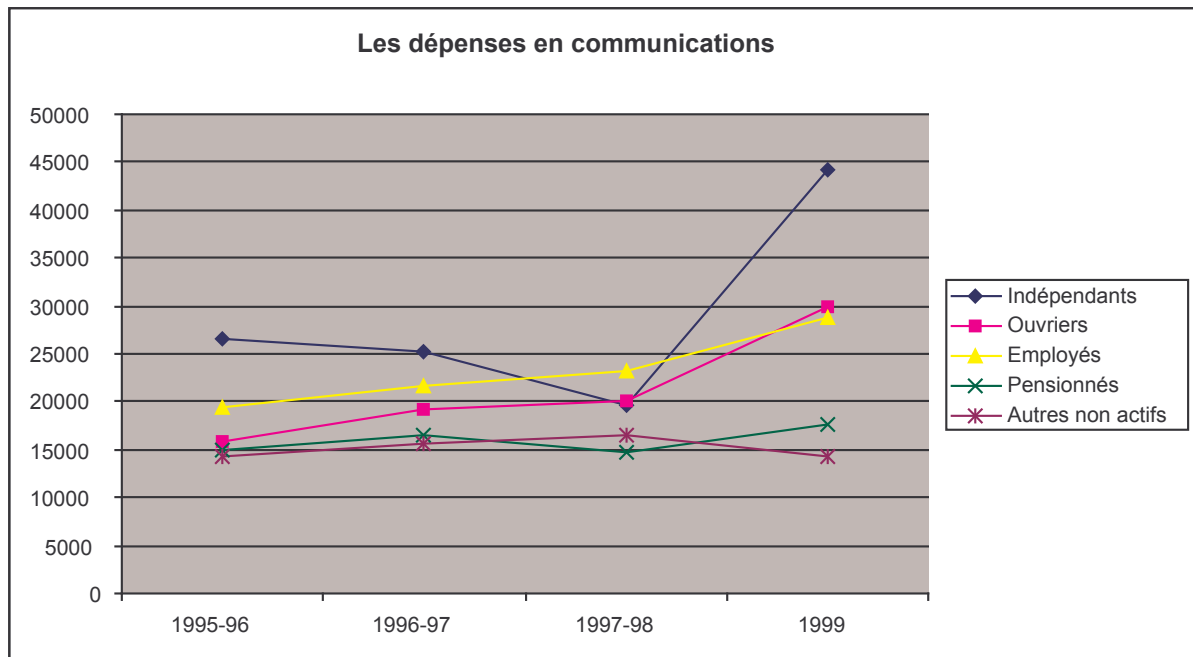
C. Variations des dépenses en 1999 selon les quartiles de revenus (impact revenu)

**En valeurs absolues**

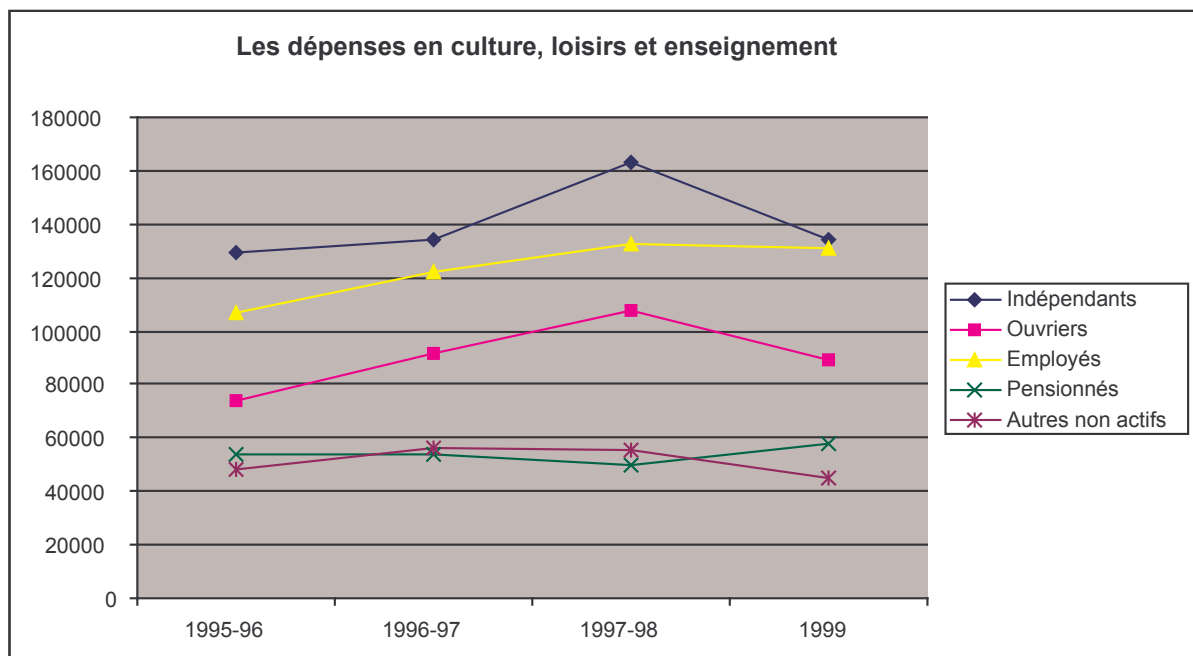
A. Evolutions des dépenses en mobilité de 1995 à 1999 pour un ménage moyen (impact du Temps)



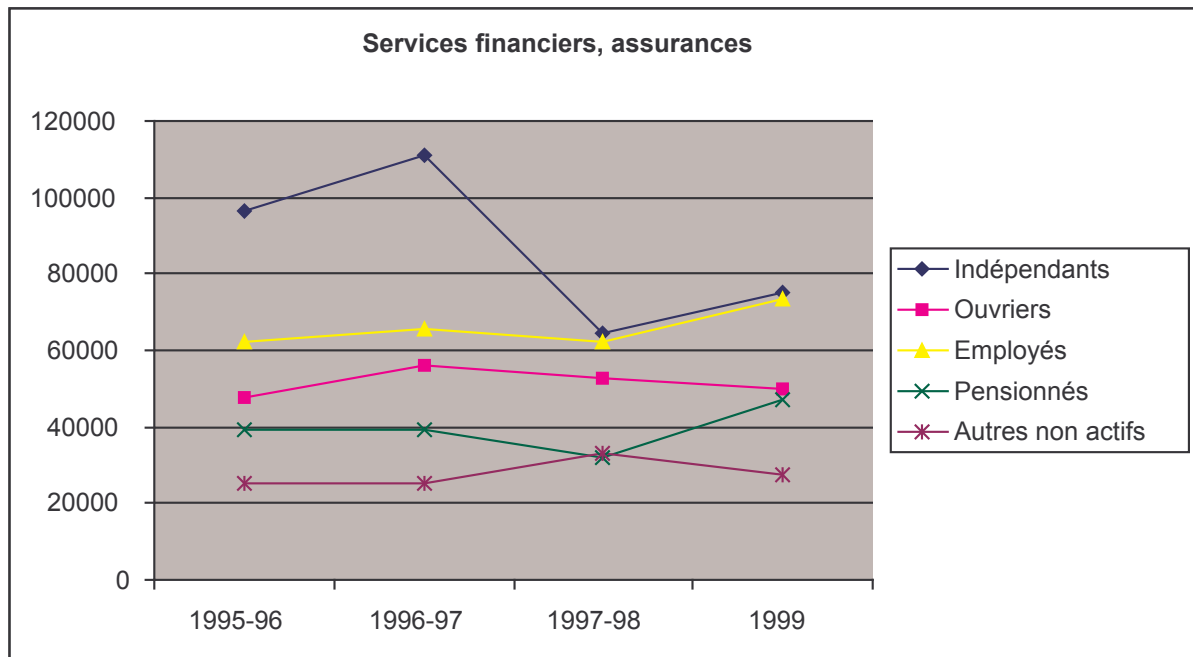
B. Evolutions des dépenses en communications de 1995 à 1999 pour un ménage moyen (impact du Temps)



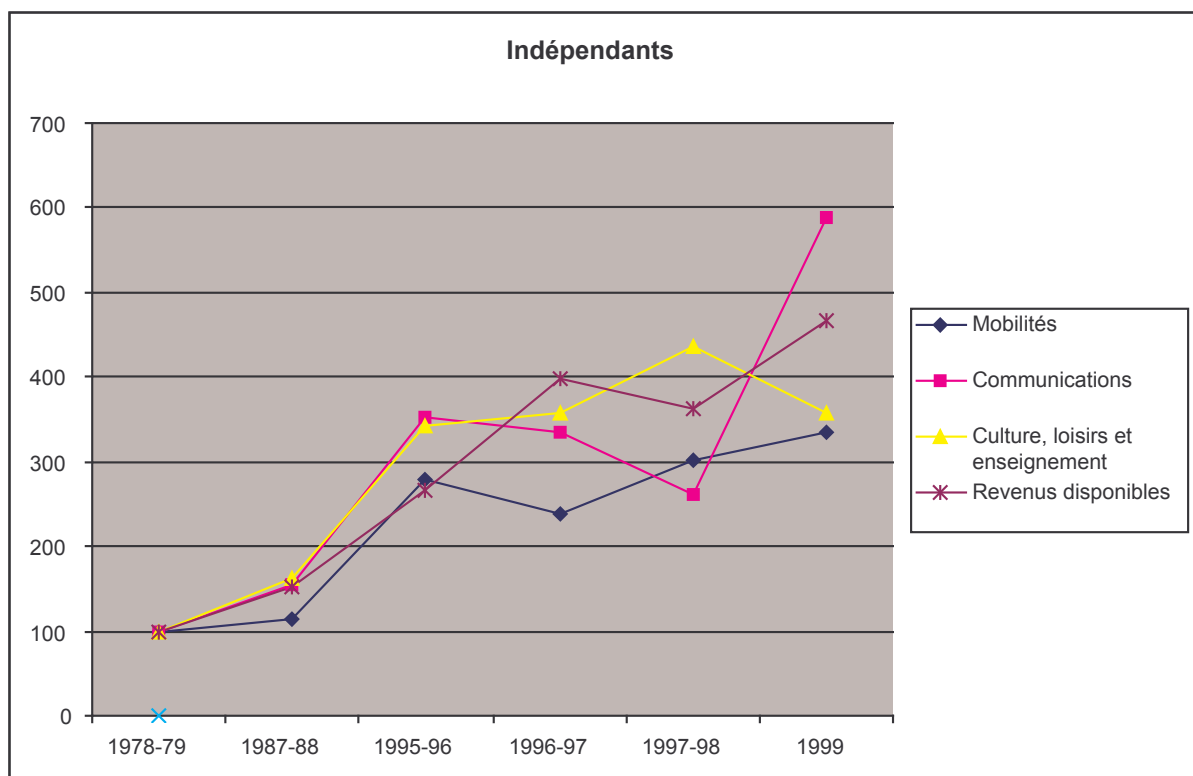
C. Evolutions des dépenses en culture, loisirs et enseignement de 1995 à 1999 pour un ménage moyen (impact du Temps)



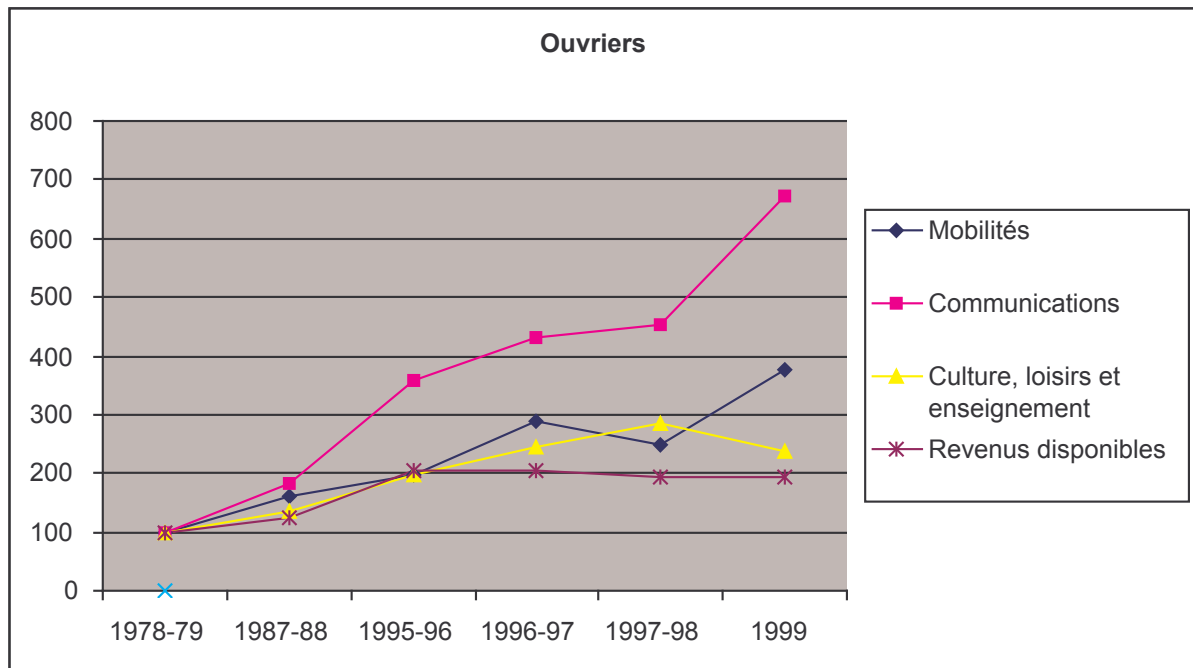
D. Evolutions des Services financiers, assurance 1995 à 1999 pour un ménage moyen (impact du Temps)



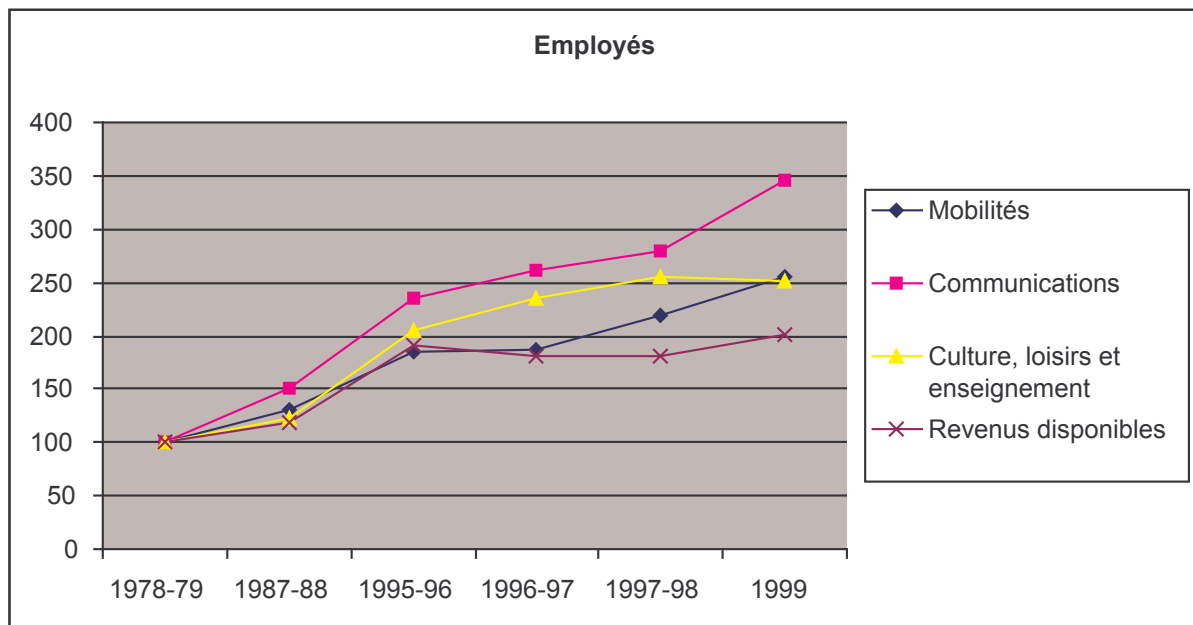
E. Evolutions des différents types de dépenses pour les indépendants de 1978 à 1999 pour un ménage moyen (impact du Temps)



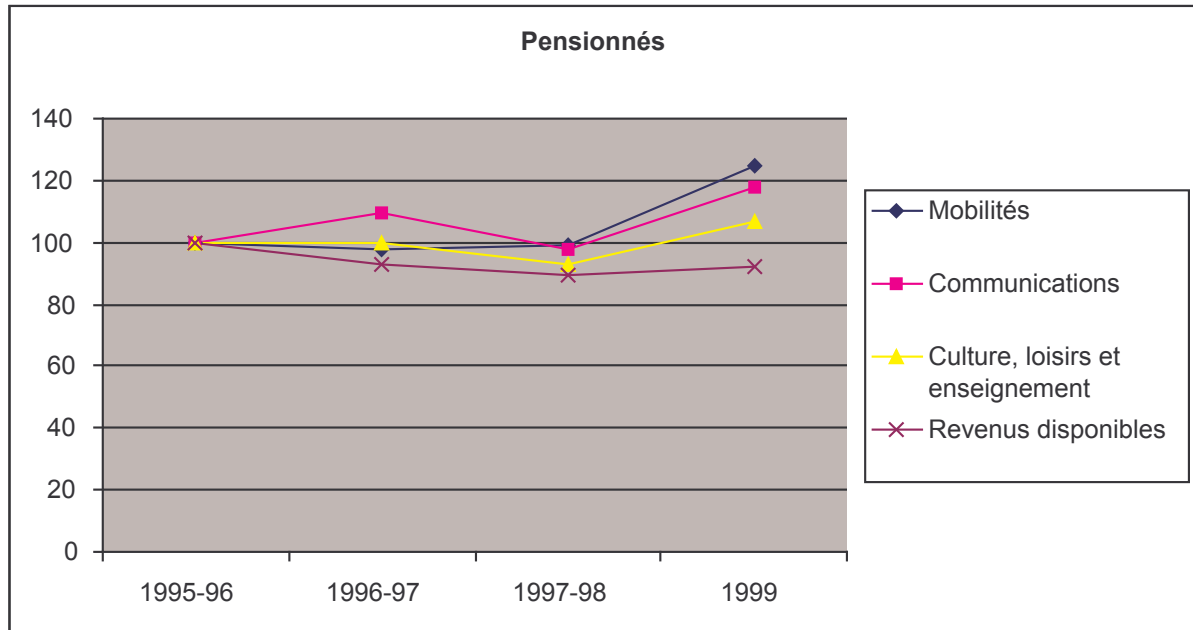
F. Evolutions des différents types de dépenses pour les ouvriers de 1978 à 1999 pour un ménage moyen (impact du Temps)



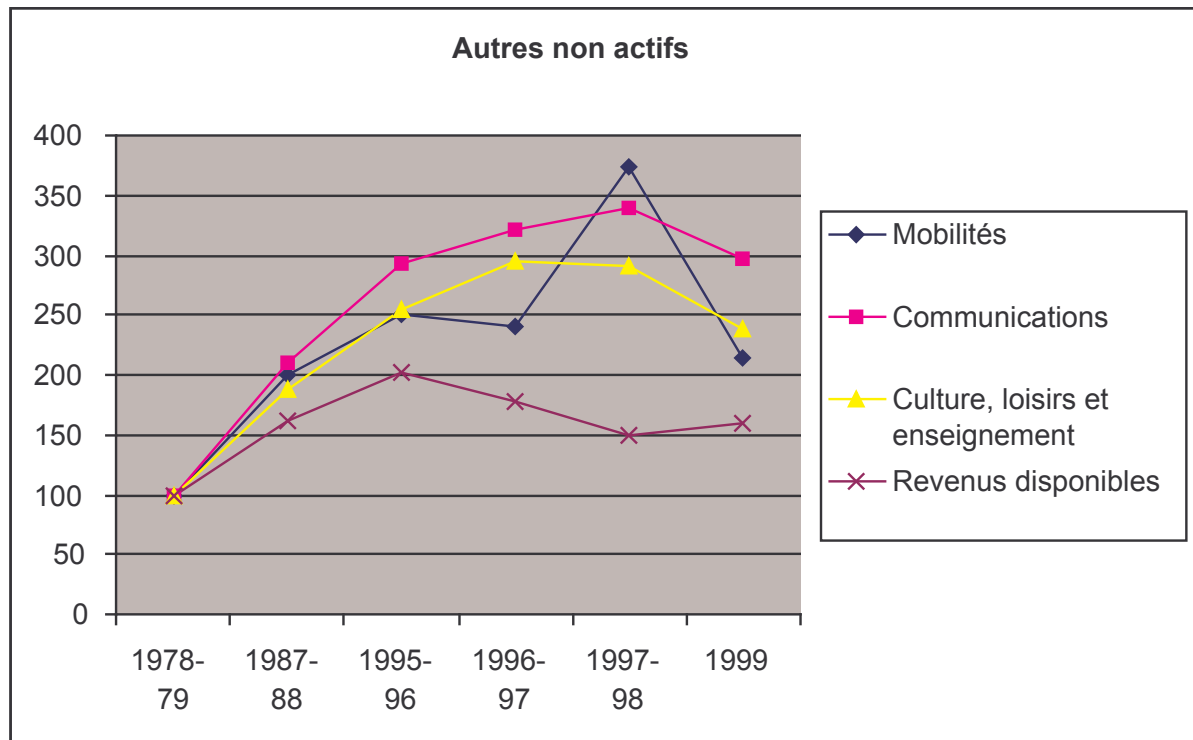
H. Evolutions des différents types de dépenses pour les employés de 1978 à 1999 pour un ménage moyen (impact du Temps)



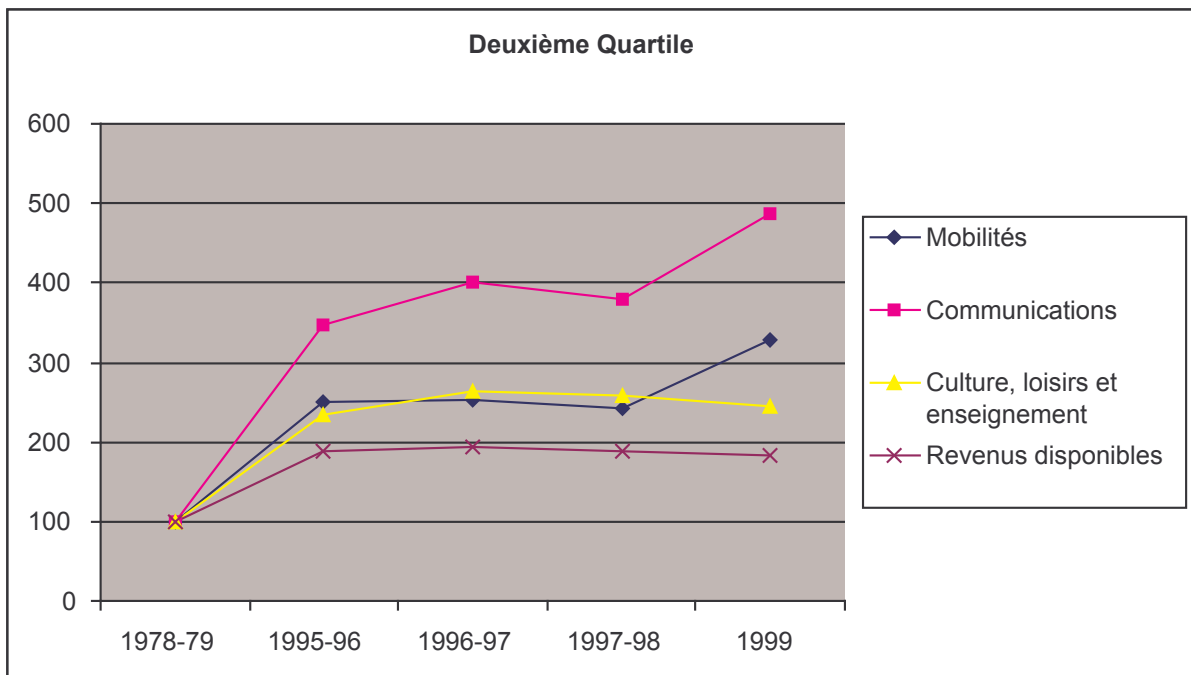
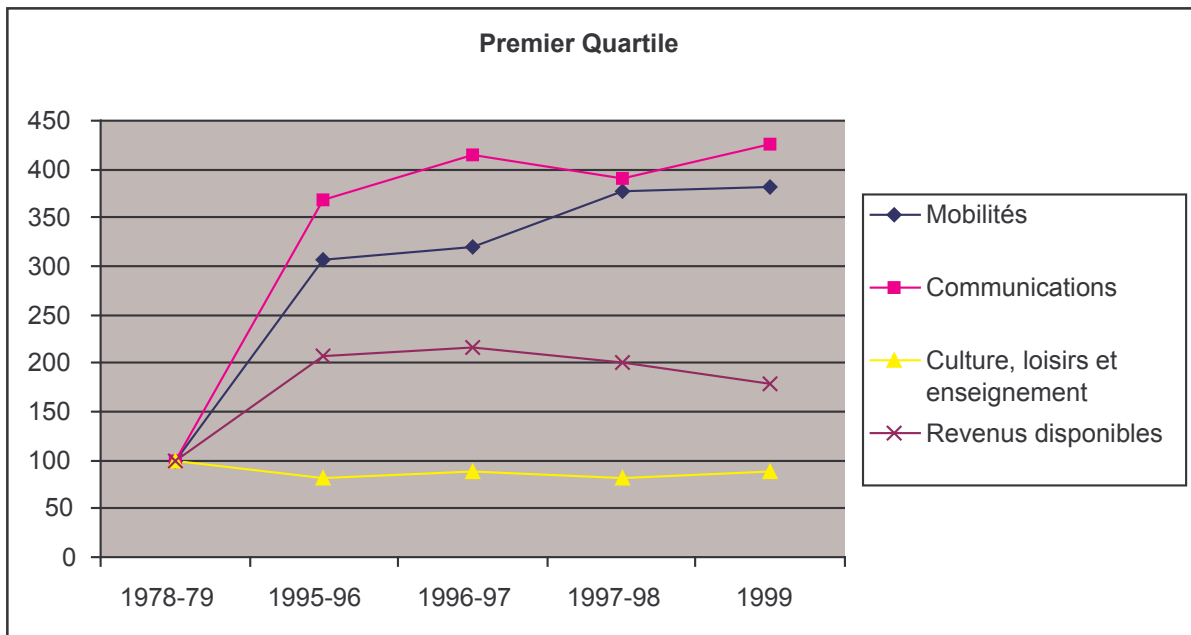
I. Evolutions des différents types de dépenses pour les pensionnés de 1995 à 1999 pour un ménage moyen (impact du Temps)

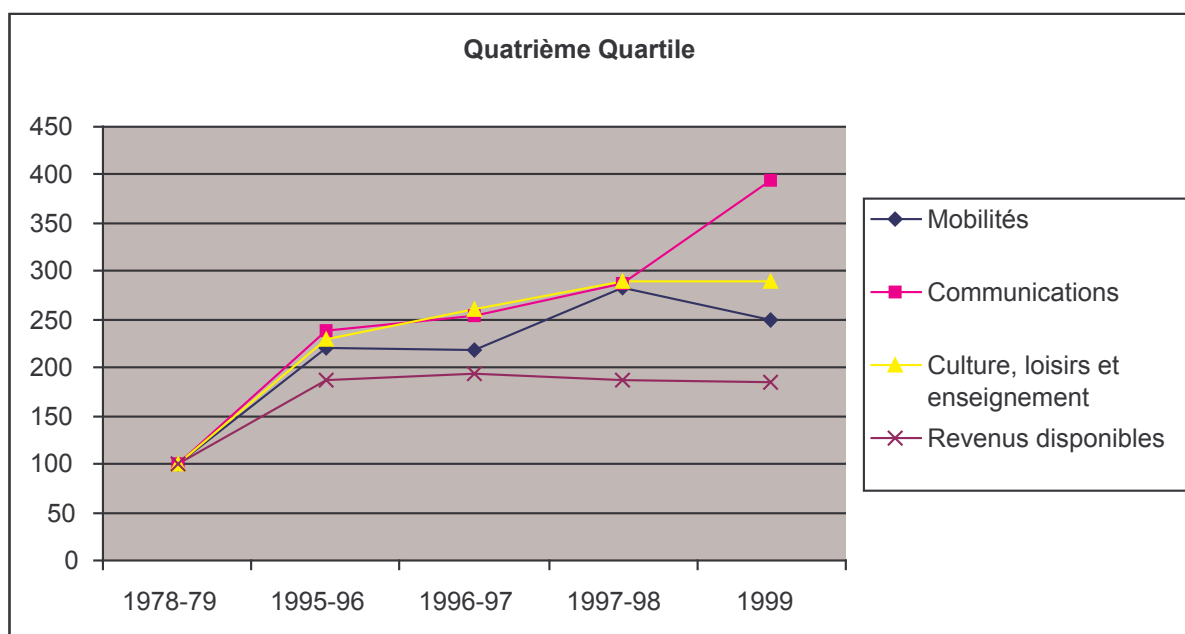
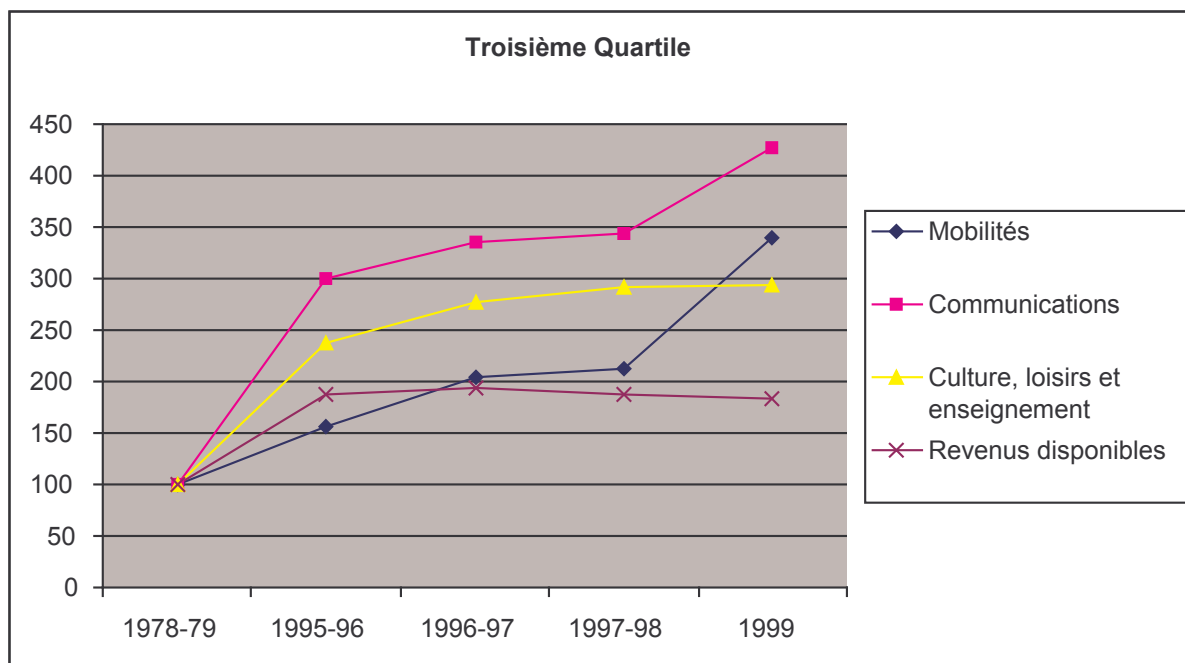


J. Evolutions des différents types de dépenses pour les autres inactifs de 1978 à 1999 pour un ménage moyen (impact du Temps)



K. Evolutions des différents types de dépenses par quartile de 1978 à 1999 pour un ménage moyen (impact du Temps)





ANNEXE CHAPITRE II PARTIE I: DES INDIVIDUS AUX MENAGES

Les données statistiques régionales et sous-régionales concernant la stabilité socioprofessionnelle sont des données individualisées. Or, une prospective en matière de logement doit se concevoir à partir des ménages. Vu notre définition des ménages stables, instables et marginalisés (voir annexe précédente), il est évident que les proportions des groupes d'individus ne correspondent pas aux proportions des ménages.

Nous avons donc été obligé de construire un coefficient permettant de passer d'un nombre d'individus d'un groupe à un nombre de ménages du même groupe.

Nous l'avons réalisé sur base du PSBH. Il s'agit d'un coefficient multiplicateur³. Ainsi si 9 individus sont marginalisés et que l'on constate la présence de 3 ménages marginalisés, le coefficient multiplicateur sera de 0,33.

Nous avons adapté les coefficients en fonction des masses d'individus présentes. Ainsi, si 70% des individus sont stables, il y a plus de chance que des individus instables appartiennent à un ménage stable (le coefficient multiplicateur doit donc être plus élevé) que si la proportion est de 50%.

³ Ce coefficient est inférieur à un. Le terme multiplicateur ne signifie donc pas « multiplication ».

ANNEXES CHAPITRE IV PARTIE I

Annexe IV.1 - Evolution de la population 1998-2013 – Plans de secteur

Plans de secteur	Effectif				Evolution relative			
	1998	2003	2008	2013	1998	2003	2008	2013
Arlon-Virton	97870	100965	103806	106428	100,0%	103,2%	106,1%	108,7%
Ath-Lessines-Engchien	77956	80906	83669	86326	100,0%	103,8%	107,3%	110,7%
Bastogne	41328	42880	44285	45622	100,0%	103,8%	107,2%	110,4%
Beauraing-Gedinne	18214	18538	18822	19078	100,0%	101,8%	103,3%	104,7%
Bertrix-Libramont-Neufchâteau	55189	56092	56930	57715	100,0%	101,6%	103,2%	104,6%
Charleroi	391306	390637	390035	390027	100,0%	99,8%	99,7%	99,7%
Dinant-Ciney-Rochefort	80107	83166	85904	88450	100,0%	103,8%	107,2%	110,4%
Huy-Waremme	130910	135459	139620	143583	100,0%	103,5%	106,7%	109,7%
La Louvière-Soignies	253387	255380	257142	259131	100,0%	100,8%	101,5%	102,3%
Liège	626320	626316	626332	626877	100,0%	100,0%	100,0%	100,1%
Marche-La Roche	49403	51725	53756	55565	100,0%	104,7%	108,8%	112,5%
Mons-Borinage	250748	249310	247819	246839	100,0%	99,4%	98,8%	98,4%
Mouscron-Comines	79879	79617	79499	79498	100,0%	99,7%	99,5%	99,5%
Namur	279675	286341	292386	298155	100,0%	102,4%	104,5%	106,6%
Nivelles	155142	160201	164720	168870	100,0%	103,3%	106,2%	108,8%
Philippeville-Couvin	60867	62185	63386	64525	100,0%	102,2%	104,1%	106,0%
Stavelot-Malmédy-Saint-Vith	60688	62937	64987	66869	100,0%	103,7%	107,1%	110,2%
Thuin-Chimay	62881	64175	65360	66501	100,0%	102,1%	103,9%	105,8%
Tournai-Leuze-Péruwelz	166623	167668	168757	170024	100,0%	100,6%	101,3%	102,0%
Verviers-Eupen	198843	203516	207783	211838	100,0%	102,4%	104,5%	106,5%
Wavre-Jodoigne-Perwez	189366	199728	208820	216954	100,0%	105,5%	110,3%	114,6%
Wallonie	3326702	3377743	3423816	3468874	100,0%	101,5%	102,9%	104,3%

Annexe IV.2 - Evolution du groupe d'âge 0-9 ans - 1998-2013

Plans de secteur	Effectif 0-9 ans				Evolution relative			
	1998	2003	2008	2013	1998	2003	2008	2013
Arlon-Virton	13360	13089	12955	12879	100,0%	98,0%	97,0%	96,4%
Ath-Lessines-Engnien	9449	9410	9313	9258	100,0%	99,6%	98,6%	98,0%
Bastogne	5903	5843	5783	5749	100,0%	99,0%	98,0%	97,4%
Beauraing-Gedinne	2242	2154	2131	2119	100,0%	96,1%	95,1%	94,5%
Bertrix-Libramont-Neufchâteau	7214	6741	6671	6632	100,0%	93,4%	92,5%	91,9%
Charleroi	47490	44995	44534	44272	100,0%	94,7%	93,8%	93,2%
Dinant-Ciney-Rochefort	10556	10186	10081	10022	100,0%	96,5%	95,5%	94,9%
Huy-Waremme	16276	15787	15625	15533	100,0%	97,0%	96,0%	95,4%
La Louvière-Soignies	31443	29751	29446	29272	100,0%	94,6%	93,6%	93,1%
Liège	72942	69047	68340	67937	100,0%	94,7%	93,7%	93,1%
Marche-La Roche	6806	6623	6555	6516	100,0%	97,3%	96,3%	95,7%
Mons-Borinage	30263	28508	28216	28050	100,0%	94,2%	93,2%	92,7%
Mouscron-Comines	9648	9137	9043	8990	100,0%	94,7%	93,7%	93,2%
Namur	35668	34426	34073	33873	100,0%	96,5%	95,5%	95,0%
Nivelles	19464	18863	18670	18560	100,0%	96,9%	95,9%	95,4%
Philippeville-Couvin	7553	7076	7003	6962	100,0%	93,7%	92,7%	92,2%
Stavelot-Malmédy-Saint-Vith	8230	8031	7948	7902	100,0%	97,6%	96,6%	96,0%
Thuin-Chimay	7950	7523	7446	7402	100,0%	94,6%	93,7%	93,1%
Tournai-Leuze-Péruwelz	19612	18864	18671	18561	100,0%	96,2%	95,2%	94,6%
Verviers-Eupen	26370	25191	24933	24786	100,0%	95,5%	94,5%	94,0%
Wavre-Jodoigne-Perwez	25927	25535	25274	25125	100,0%	98,5%	97,5%	96,9%
Wallonie	414366	396778	392712	390398	100,0%	95,8%	94,8%	94,2%

Annexe IV.3 - Evolution du groupe d'âge 10-19 ans - 1998-2013

Plans de secteur	Effectif 10-19 ans				Evolution relative			
	1998	2003	2008	2013	1998	2003	2008	2013
Arlon-Virton	12660	13502	13823	13525	100,0%	106,6%	109,2%	106,8%
Ath-Lessines-Enghien	8994	9872	10509	10427	100,0%	109,8%	116,8%	115,9%
Bastogne	5710	6079	6149	6069	100,0%	106,5%	107,7%	106,3%
Beauraing-Gedinne	2426	2491	2404	2321	100,0%	102,7%	99,1%	95,7%
Bertrix-Libramont-Neufchâteau	7442	7779	7492	7037	100,0%	104,5%	100,7%	94,6%
Charleroi	46703	48410	47682	45265	100,0%	103,7%	102,1%	96,9%
Dinant-Ciney-Rochefort	10521	11237	11251	10881	100,0%	106,8%	106,9%	103,4%
Huy-Waremme	15963	17199	17488	16981	100,0%	107,7%	109,6%	106,4%
La Louvière-Soignies	30787	32353	31924	30286	100,0%	105,1%	103,7%	98,4%
Liège	72627	75437	74299	70393	100,0%	103,9%	102,3%	96,9%
Marche-La Roche	6702	7286	7395	7199	100,0%	108,7%	110,3%	107,4%
Mons-Borinage	30524	30700	29802	28143	100,0%	100,6%	97,6%	92,2%
Mouscron-Comines	10054	10041	9792	9296	100,0%	99,9%	97,4%	92,5%
Namur	35333	36815	36863	35593	100,0%	104,2%	104,3%	100,7%
Nivelles	20054	21167	21411	20860	100,0%	105,6%	106,8%	104,0%
Philippeville-Couvin	7643	8122	8025	7583	100,0%	106,3%	105,0%	99,2%
Stavelot-Malmédy-Saint-Vith	7378	8173	8619	8401	100,0%	110,8%	116,8%	113,9%
Thuin-Chimay	8232	8684	8475	8077	100,0%	105,5%	103,0%	98,1%
Tournai-Leuze-Péruwelz	20090	20341	20282	19513	100,0%	101,2%	101,0%	97,1%
Verviers-Eupen	25538	27280	27256	26047	100,0%	106,8%	106,7%	102,0%
Wavre-Jodoigne-Perwez	24895	27185	28337	27887	100,0%	109,2%	113,8%	112,0%
Wallonie	410276	430153	429279	411784	100,0%	104,8%	104,6%	100,4%

Annexe IV.4 - Evolution du groupe d'âge 20-29 ans - 1998-2013

Plans de secteur	Effectif 20-29 ans				Evolution relative			
	1998	2003	2008	2013	1998	2003	2008	2013
Arlon-Virton	13120	12861	13384	14154	100,0%	98,0%	102,0%	107,9%
Ath-Lessines-Enghien	9789	9360	9560	10305	100,0%	95,6%	97,7%	105,3%
Bastogne	5736	5667	5947	6250	100,0%	98,8%	103,7%	109,0%
Beauraing-Gedinne	2241	2150	2266	2307	100,0%	95,9%	101,1%	103,0%
Bertrix-Libramont-Neufchâteau	7514	7357	7506	7805	100,0%	97,9%	99,9%	103,9%
Charleroi	53418	49580	49082	50824	100,0%	92,8%	91,9%	95,1%
Dinant-Ciney-Rochefort	10417	10301	10790	11372	100,0%	98,9%	103,6%	109,2%
Huy-Waremme	16606	16350	16874	17925	100,0%	98,5%	101,6%	107,9%
La Louvière-Soignies	33867	31475	31302	32741	100,0%	92,9%	92,4%	96,7%
Liège	84083	79534	79179	82219	100,0%	94,6%	94,2%	97,8%
Marche-La Roche	6542	6579	7044	7517	100,0%	100,6%	107,7%	114,9%
Mons-Borinage	34815	32644	31547	31881	100,0%	93,8%	90,6%	91,6%
Mouscron-Comines	10898	10167	9848	9939	100,0%	93,3%	90,4%	91,2%
Namur	37842	36755	37152	38623	100,0%	97,1%	98,2%	102,1%
Nivelles	19271	18798	18958	19826	100,0%	97,5%	98,4%	102,9%
Philippeville-Couvin	7855	7388	7439	7832	100,0%	94,1%	94,7%	99,7%
Stavelot-Malmédy-Saint-Vith	7808	7267	7557	8298	100,0%	93,1%	96,8%	106,3%
Thuin-Chimay	8104	7860	8029	8397	100,0%	97,0%	99,1%	103,6%
Tournai-Leuze-Péruwez	22374	21097	20768	21170	100,0%	94,3%	92,8%	94,6%
Verviers-Eupen	25934	25018	26236	27871	100,0%	96,5%	101,2%	107,5%
Wavre-Jodoigne-Penwez	23631	24140	25269	27081	100,0%	102,2%	106,9%	114,6%
Wallonie	441865	422350	425736	444338	100,0%	95,6%	96,3%	100,6%

Annexe IV.5 - Evolution du groupe d'âge 30-39 ans - 1998-2013

Plans de secteur	Effectif 30-39 ans				Evolution relative			
	1998	2003	2008	2013	1998	2003	2008	2013
Arlon-Virton	15770	15494	14528	14264	100,0%	98,2%	92,1%	90,4%
Ath-Lessines-Enghien	12106	12200	11638	11307	100,0%	100,8%	96,1%	93,4%
Bastogne	6418	6411	6098	6027	100,0%	99,9%	95,0%	93,9%
Beauraing-Gedinne	2629	2543	2303	2224	100,0%	96,7%	87,6%	84,6%
Bertrix-Libramont-Neufchâteau	8019	7784	7491	7362	100,0%	97,1%	93,4%	91,8%
Charleroi	58359	56145	52432	49302	100,0%	96,2%	89,8%	84,5%
Dinant-Ciney-Rochefort	12105	11890	11231	11108	100,0%	98,2%	92,8%	91,8%
Huy-Waremme	20570	20289	19592	19360	100,0%	98,6%	95,2%	94,1%
La Louvière-Soignies	38819	37489	34769	32815	100,0%	96,6%	89,6%	84,5%
Liège	92857	87921	81012	77060	100,0%	94,7%	87,2%	83,0%
Marche-La Roche	7581	7477	7110	7097	100,0%	98,6%	93,8%	93,6%
Mons-Borinage	36880	35431	33376	31609	100,0%	96,1%	90,5%	85,7%
Mouscron-Comines	11009	10876	10378	9817	100,0%	98,8%	94,3%	89,2%
Namur	42905	41722	39800	38858	100,0%	97,2%	92,8%	90,6%
Nivelles	23124	22566	22015	21792	100,0%	97,6%	95,2%	94,2%
Philippeville-Couvin	9182	8944	8337	8000	100,0%	97,4%	90,8%	87,1%
Stavelot-Malmédy-Saint-Vith	9825	9462	8251	7771	100,0%	96,3%	84,0%	79,1%
Thuin-Chimay	9507	9093	8672	8489	100,0%	95,6%	91,2%	89,3%
Tournai-Leuze-Péruwelz	24653	23981	22418	21307	100,0%	97,3%	90,9%	86,4%
Verviers-Eupen	30809	29662	26829	25974	100,0%	96,3%	87,1%	84,3%
Wavre-Jodoigne-Perwez	29018	28344	27871	28115	100,0%	97,7%	96,0%	96,9%
Wallonie	502145	485725	456151	439658	100,0%	96,7%	90,8%	87,6%

Annexe IV.6 - Evolution du groupe d'âge 40-49 ans - 1998-2013

Plans de secteur	Effectif 40-49 ans				Evolution relative			
	1998	2003	2008	2013	1998	2003	2008	2013
Arlon-Virton	13405	14433	15357	14990	100,0%	107,7%	114,6%	111,8%
Ath-Lessines-Enghien	11545	12234	12846	12841	100,0%	106,0%	111,3%	111,2%
Bastogne	5442	6012	6371	6318	100,0%	110,5%	117,1%	116,1%
Beauraing-Gedinne	2305	2485	2661	2582	100,0%	107,8%	115,4%	112,0%
Bertrix-Libramont-Neufchâteau	7438	7888	7982	7715	100,0%	106,1%	107,3%	103,7%
Charleroi	57395	57866	56627	54251	100,0%	100,8%	98,7%	94,5%
Dinant-Ciney-Rochefort	11321	12218	12637	12377	100,0%	107,9%	111,6%	109,3%
Huy-Waremme	19543	20638	21292	20918	100,0%	105,6%	108,9%	107,0%
La Louvière-Soignies	36989	37887	38135	36704	100,0%	102,4%	103,1%	99,2%
Liège	91496	91633	89704	84687	100,0%	100,1%	98,0%	92,6%
Marche-La Roche	6734	7463	7806	7660	100,0%	110,8%	115,9%	113,8%
Mons-Borinage	37567	37119	35580	34016	100,0%	98,8%	94,7%	90,5%
Mouscron-Comines	11448	11197	10792	10589	100,0%	97,8%	94,3%	92,5%
Namur	41497	42766	43159	41811	100,0%	103,1%	104,0%	100,8%
Nivelles	23787	24348	24656	24139	100,0%	102,4%	103,7%	101,5%
Philippeville-Couvin	8893	9138	9407	9149	100,0%	102,8%	105,8%	102,9%
Stavelot-Malmédy-Saint-Vith	7901	9040	9868	9468	100,0%	114,4%	124,9%	119,8%
Thuin-Chimay	9263	9632	9640	9235	100,0%	104,0%	104,1%	99,7%
Tournai-Leuze-Péruwelz	24044	24561	24428	23622	100,0%	102,2%	101,6%	98,2%
Verviers-Eupen	28215	30048	31128	29899	100,0%	106,5%	110,3%	106,0%
Wavre-Jodoigne-Perwez	29015	30846	31295	30621	100,0%	106,3%	107,9%	105,5%
Wallonie	485243	499450	501371	483591	100,0%	102,9%	103,3%	99,7%

Annexe IV.7 - Evolution du groupe d'âge 50-59 ans - 1998-2013

Plans de secteur	Effectif 50-59 ans				Evolution relative			
	1998	2003	2008	2013	1998	2003	2008	2013
Arlon-Virton	9460	11356	12699	13668	100,0%	120,0%	134,2%	144,5%
Ath-Lessines-Enghien	8458	10446	11444	12093	100,0%	123,5%	135,3%	143,0%
Bastogne	3797	4588	5374	5895	100,0%	120,8%	141,5%	155,3%
Beauraing-Gedinne	1843	2171	2354	2513	100,0%	117,8%	127,7%	136,3%
Bertrix-Libramont-Neufchâteau	5337	6401	7228	7652	100,0%	119,9%	135,4%	143,4%
Charleroi	42153	50319	53952	54567	100,0%	119,4%	128,0%	129,5%
Dinant-Ciney-Rochefort	8109	9891	11419	12228	100,0%	122,0%	140,8%	150,8%
Huy-Waremme	13665	16880	18881	19927	100,0%	123,5%	138,2%	145,8%
La Louvière-Soignies	27192	32893	35061	35998	100,0%	121,0%	128,9%	132,4%
Liège	69354	81190	87158	87752	100,0%	117,1%	125,7%	126,5%
Marche-La Roche	4803	5913	6869	7529	100,0%	123,1%	143,0%	156,8%
Mons-Borinage	26111	32512	35003	34700	100,0%	124,5%	134,1%	132,9%
Mouscron-Comines	8820	10467	10775	10606	100,0%	118,7%	122,2%	120,2%
Namur	28851	36018	39938	41225	100,0%	124,8%	138,4%	142,9%
Nivelles	18719	21917	22421	22995	100,0%	117,1%	119,8%	122,8%
Philippeville-Couvin	6584	8156	8878	9132	100,0%	123,9%	134,8%	138,7%
Stavelot-Malmédy-Saint-Vith	6237	6747	7986	9074	100,0%	108,2%	128,0%	145,5%
Thuin-Chimay	6687	8137	8963	9327	100,0%	121,7%	134,0%	139,5%
Tournai-Leuze-Péruwelz	17550	21577	23278	23836	100,0%	122,9%	132,6%	135,8%
Verviers-Eupen	21378	24652	27484	29241	100,0%	115,3%	128,6%	136,8%
Wavre-Jodoigne-Perwez	21645	25967	28065	29731	100,0%	120,0%	129,7%	137,4%
Wallonie	356753	428198	465229	479691	100,0%	120,0%	130,4%	134,5%

Annexe IV.8 - Evolution du groupe d'âge 60-69 ans - 1998-2013

Plans de secteur	Effectif 60-69 ans				Evolution relative			
	1998	2003	2008	2013	1998	2003	2008	2013
Arlon-Virton	9676	8598	8789	10650	100,0%	88,9%	90,8%	110,1%
Ath-Lessines-Enghien	8072	7236	8011	9867	100,0%	89,6%	99,2%	122,2%
Bastogne	3905	3545	3694	4457	100,0%	90,8%	94,6%	114,1%
Beauraing-Gedinne	2083	1913	1916	2219	100,0%	91,8%	92,0%	106,5%
Bertrix-Libramont-Neufchâteau	5472	4927	5128	6133	100,0%	90,0%	93,7%	112,1%
Charleroi	39802	34289	37306	44964	100,0%	86,1%	93,7%	113,0%
Dinant-Ciney-Rochefort	8217	7690	8239	9920	100,0%	93,6%	100,3%	120,7%
Huy-Waremme	13021	11777	12925	15960	100,0%	90,4%	99,3%	122,6%
La Louvière-Soignies	24828	21976	24786	30210	100,0%	88,5%	99,8%	121,7%
Liège	67152	58934	62549	74231	100,0%	87,8%	93,1%	110,5%
Marche-La Roche	4846	4446	4791	5794	100,0%	91,7%	98,9%	119,6%
Mons-Borinage	24368	20460	23096	28960	100,0%	84,0%	94,8%	118,8%
Mouscron-Comines	8278	7209	7958	9555	100,0%	87,1%	96,1%	115,4%
Namur	26960	24305	26814	33540	100,0%	90,2%	99,5%	124,4%
Nivelles	14807	14318	16813	19763	100,0%	96,7%	113,5%	133,5%
Philippeville-Couvin	6308	5776	6350	7786	100,0%	91,6%	100,7%	123,4%
Stavelot-Malmédy-Saint-Vith	6550	6457	6160	6762	100,0%	98,6%	94,0%	103,2%
Thuin-Chimay	6174	5717	6324	7673	100,0%	92,6%	102,4%	124,3%
Tournai-Leuze-Péruwelz	17050	14634	16248	20129	100,0%	85,8%	95,3%	118,1%
Verviers-Eupen	19224	18444	19724	23000	100,0%	95,9%	102,6%	119,6%
Wavre-Jodoigne-Perwez	17081	17018	20193	24211	100,0%	99,6%	118,2%	141,7%
Wallonie	333874	299668	327815	395783	100,0%	89,8%	98,2%	118,5%

Annexe IV.9 - Evolution du groupe d'âge 70 ans et plus - 1998-2013

Plans de secteur	Effectif 70 ans et +				Evolution relative			
	1998	2003	2008	2013	1998	2003	2008	2013
Arlon-Virton	10419	11632	12271	12299	100,0%	111,6%	117,8%	118,0%
Ath-Lessines-Enghien	9543	10148	10348	10228	100,0%	106,3%	108,4%	107,2%
Bastogne	4417	4734	4869	4858	100,0%	107,2%	110,2%	110,0%
Beauraing-Gedinne	2445	2632	2786	2793	100,0%	107,6%	114,0%	114,2%
Bertrix-Libramont-Neufchâteau	6753	7215	7431	7378	100,0%	106,8%	110,0%	109,3%
Charleroi	45986	49034	48420	46582	100,0%	106,6%	105,3%	101,3%
Dinant-Ciney-Rochefort	8861	9753	10255	10543	100,0%	110,1%	115,7%	119,0%
Huy-Waremme	15266	16541	16943	16979	100,0%	108,4%	111,0%	111,2%
La Louvière-Soignies	29462	31557	31719	31105	100,0%	107,1%	107,7%	105,6%
Liège	75809	82620	84091	82596	100,0%	109,0%	110,9%	109,0%
Marche-La Roche	5389	5937	6186	6252	100,0%	110,2%	114,8%	116,0%
Mons-Borinage	30220	31935	31200	29480	100,0%	105,7%	103,2%	97,6%
Mouscron-Comines	9724	10524	10913	10706	100,0%	108,2%	112,2%	110,1%
Namur	30619	33534	34587	34631	100,0%	109,5%	113,0%	113,1%
Nivelles	15916	18223	19776	20935	100,0%	114,5%	124,2%	131,5%
Philippeville-Couvin	6849	7587	7947	8081	100,0%	110,8%	116,0%	118,0%
Stavelot-Malmédy-Saint-Vith	6759	7761	8598	9194	100,0%	114,8%	127,2%	136,0%
Thuin-Chimay	6964	7529	7811	7902	100,0%	108,1%	112,2%	113,5%
Tournai-Leuze-Péruwelz	21250	22614	22662	21886	100,0%	106,4%	106,6%	103,0%
Verviers-Eupen	21375	23221	24193	25021	100,0%	108,6%	113,2%	117,1%
Wavre-Jodoigne-Perwez	18154	20692	22518	24183	100,0%	114,0%	124,0%	133,2%
Wallonie	382180	415421	425523	423630	100,0%	108,7%	111,3%	110,8%

Annexe IV.10 - Evolution du nombre de ménages 1998-2013 – Plans de secteur

Plans de secteur	Effectif				Evolution relative			
	1998	2003	2008	2013	1998	2003	2008	2013
Arlon-Virton	38493	40280	42009	43688	100,0%	104,6%	109,1%	113,5%
Ath-Lessines-Enghien	31281	32821	34310	35831	100,0%	104,9%	109,7%	114,5%
Bastogne	15460	16300	17089	17867	100,0%	105,4%	110,5%	115,6%
Beauraing-Gedinne	7184	7456	7699	7911	100,0%	103,8%	107,2%	110,1%
Bertrix-Libramont-Neufchâteau	21048	21886	22651	23369	100,0%	104,0%	107,6%	111,0%
Charleroi	167261	168982	170906	173089	100,0%	101,0%	102,2%	103,5%
Dinant-Ciney-Rochefort	31142	32813	34407	35966	100,0%	105,4%	110,5%	115,5%
Huy-Waremme	52317	54749	57101	59480	100,0%	104,6%	109,1%	113,7%
La Louvière-Soignies	102339	104569	106716	108979	100,0%	102,2%	104,3%	106,5%
Liège	276516	279786	283148	286730	100,0%	101,2%	102,4%	103,7%
Marche-La Roche	18984	20276	21422	22494	100,0%	106,8%	112,8%	118,5%
Mons-Borinage	105297	106563	107485	108448	100,0%	101,2%	102,1%	103,0%
Mouscron-Comines	32032	32596	33079	33513	100,0%	101,8%	103,3%	104,6%
Namur	109781	114689	119150	123423	100,0%	104,5%	108,5%	112,4%
Nivelles	59886	62437	64940	67339	100,0%	104,3%	108,4%	112,4%
Philippeville-Couvin	24175	25125	26021	26891	100,0%	103,9%	107,6%	111,2%
Stavelot-Malmédy-Saint-Vith	22824	24086	25233	26335	100,0%	105,5%	110,6%	115,4%
Thuin-Chimay	24755	25721	26638	27527	100,0%	103,9%	107,6%	111,2%
Tournai-Leuze-Péruwelz	67293	68930	70409	71886	100,0%	102,4%	104,6%	106,8%
Verviers-Eupen	80527	83699	86840	89995	100,0%	103,9%	107,8%	111,8%
Wavre-Jodoigne-Perwez	71516	76042	80404	84596	100,0%	106,3%	112,4%	118,3%
Wallonie	1360112	1399808	1437657	1475358	100,0%	102,9%	105,7%	108,5%

Annexe IV.11 - Evolution des ménages d'isolés - 1998-2013

Plans de secteur	Isolés				Evolution relative			
	1998	2003	2008	2013	1998	2003	2008	2013
Arlon-Virton	11049	12052	13007	13878	100,0%	109,1%	117,7%	125,6%
Ath-Lessines-Enghien	8515	9227	9905	10574	100,0%	108,4%	116,3%	124,2%
Bastogne	4224	4584	4926	5260	100,0%	108,5%	116,6%	124,5%
Beauraing-Gedinne	2130	2273	2411	2531	100,0%	106,7%	113,2%	118,8%
Bertrix-Librumont-Neufchâteau	5888	6400	6869	7291	100,0%	108,7%	116,7%	123,8%
Charleroi	56366	58271	60382	62489	100,0%	103,4%	107,1%	110,9%
Dinant-Ciney-Rochefort	8763	9511	10239	10948	100,0%	108,5%	116,8%	124,9%
Huy-Waremme	14773	15797	16813	17828	100,0%	106,9%	113,8%	120,7%
La Louvière-Soignies	28930	30565	32069	33498	100,0%	105,7%	110,9%	115,8%
Liège	102178	106001	109847	113491	100,0%	103,7%	107,5%	111,1%
Marche-La Roche	5256	5854	6373	6848	100,0%	111,4%	121,3%	130,3%
Mons-Borinage	33743	35265	36478	37519	100,0%	104,5%	108,1%	111,2%
Mouscron-Comines	8687	9314	9831	10254	100,0%	107,2%	113,2%	118,0%
Namur	31978	34982	37626	40030	100,0%	109,4%	117,7%	125,2%
Nivelles	15338	16199	17224	18255	100,0%	105,6%	112,3%	119,0%
Philippeville-Couvin	6742	7206	7656	8086	100,0%	106,9%	113,6%	119,9%
Stavelot-Malmédy-Saint-Vith	5983	6569	7138	7672	100,0%	109,8%	119,3%	128,2%
Thuin-Chimay	6742	7250	7753	8232	100,0%	107,5%	115,0%	122,1%
Tournai-Leuze-Péruwelz	19661	21024	22199	23236	100,0%	106,9%	112,9%	118,2%
Verviers-Eupen	25381	27227	29060	30891	100,0%	107,3%	114,5%	121,7%
Wavre-Jodoigne-Perwez	18677	20109	21710	23343	100,0%	107,7%	116,2%	125,0%
Wallonie	421004	445680	469513	492157	100,0%	105,9%	111,5%	116,9%

Annexe IV.12 - Evolution des couples sans enfant - 1998-2013

Plans de secteur	Couples sans enfant				Evolution relative			
	1998	2003	2008	2013	1998	2003	2008	2013
Arlon-Virton	8897	9352	9864	10488	100,0%	105,1%	110,9%	117,9%
Ath-Lessines-Enghien	7601	8041	8522	9091	100,0%	105,8%	112,1%	119,6%
Bastogne	3190	3436	3711	4033	100,0%	107,7%	116,3%	126,4%
Beauraing-Gedinne	1714	1828	1929	2029	100,0%	106,6%	112,5%	118,4%
Bertrix-Libramont-Neufchâteau	4638	4937	5240	5576	100,0%	106,4%	113,0%	120,2%
Charleroi	37280	37605	38264	39272	100,0%	100,9%	102,6%	105,3%
Dinant-Ciney-Rochefort	7276	7821	8394	9029	100,0%	107,5%	115,4%	124,1%
Huy-Waremme	12216	12965	13797	14770	100,0%	106,1%	112,9%	120,9%
La Louvière-Soignies	24571	25268	26202	27420	100,0%	102,8%	106,6%	111,6%
Liège	60621	61716	62975	64703	100,0%	101,8%	103,9%	106,7%
Marche-La Roche	4373	4774	5172	5599	100,0%	109,2%	118,3%	128,0%
Mons-Borinage	22649	23084	23691	24492	100,0%	101,9%	104,6%	108,1%
Mouscron-Comines	8739	9028	9298	9583	100,0%	103,3%	106,4%	109,7%
Namur	24548	25973	27527	29286	100,0%	105,8%	112,1%	119,3%
Nivelles	14598	15756	16835	17886	100,0%	107,9%	115,3%	122,5%
Philippeville-Couvin	5795	6166	6566	7010	100,0%	106,4%	113,3%	121,0%
Stavelot-Malmédy-Saint-Vith	5118	5587	6002	6458	100,0%	109,2%	117,3%	126,2%
Thuin-Chimay	5828	6179	6568	6981	100,0%	106,0%	112,7%	119,8%
Tournai-Leuze-Péruwelz	16196	16779	17432	18226	100,0%	103,6%	107,6%	112,5%
Verviers-Eupen	18578	19687	20915	22301	100,0%	106,0%	112,6%	120,0%
Wavre-Jodoigne-Perwez	16069	17546	19064	20634	100,0%	109,2%	118,6%	128,4%
Wallonie	310495	323529	337968	354868	100,0%	104,2%	108,8%	114,3%

Annexe IV.13 - Evolution des couples avec 1 enfant - 1998-2013

Plans de secteur	Couples avec 1 enfant				Evolution relative			
	1998	2003	2008	2013	1998	2003	2008	2013
Arlon-Virton	5204	5254	5382	5536	100,0%	101,0%	103,4%	106,4%
Ath-Lessines-Enghien	4940	4972	5042	5152	100,0%	100,7%	102,1%	104,3%
Bastogne	1926	1995	2084	2172	100,0%	103,6%	108,2%	112,8%
Beauraing-Gedinne	830	826	833	849	100,0%	99,5%	100,3%	102,3%
Bertrix-Libramont-Neufchâteau	2605	2630	2671	2710	100,0%	101,0%	102,5%	104,0%
Charleroi	22516	21515	20929	20585	100,0%	95,6%	93,0%	91,4%
Dinant-Ciney-Rochefort	4058	4138	4259	4379	100,0%	102,0%	105,0%	107,9%
Huy-Waremme	7768	7881	8051	8253	100,0%	101,5%	103,6%	106,2%
La Louvière-Soignies	15591	15283	15161	15125	100,0%	98,0%	97,2%	97,0%
Liège	34250	33076	32445	32097	100,0%	96,6%	94,7%	93,7%
Marche-La Roche	2397	2468	2555	2645	100,0%	102,9%	106,6%	110,4%
Mons-Borinage	14390	13991	13670	13399	100,0%	97,2%	95,0%	93,1%
Mouscron-Comines	4900	4799	4730	4675	100,0%	97,9%	96,5%	95,4%
Namur	15240	15251	15378	15555	100,0%	100,1%	100,9%	102,1%
Nivelles	8872	8903	9006	9157	100,0%	100,4%	101,5%	103,2%
Philippeville-Couvin	3489	3534	3581	3617	100,0%	101,3%	102,6%	103,7%
Stavelot-Malmédy-Saint-Vith	3122	3113	3161	3274	100,0%	99,7%	101,3%	104,9%
Thuin-Chimay	3622	3623	3645	3674	100,0%	100,0%	100,6%	101,4%
Tournai-Leuze-Péruwelz	9677	9503	9401	9333	100,0%	98,2%	97,1%	96,4%
Verviers-Eupen	10440	10330	10433	10606	100,0%	98,9%	99,9%	101,6%
Wavre-Jodoigne-Perwez	9867	10158	10477	10814	100,0%	103,0%	106,2%	109,6%
Wallonie	185704	183241	182895	183607	100,0%	98,7%	98,5%	98,9%

Annexe IV.14 - Evolution des couples avec 2 enfants - 1998-2013

Plans de secteur	Couples avec 2 enfants				Evolution relative			
	1998	2003	2008	2013	1998	2003	2008	2013
Arlon-Virton	5771	5832	5839	5815	100,0%	101,1%	101,2%	100,8%
Ath-Lessines-Enghien	3761	3846	3891	3905	100,0%	102,3%	103,5%	103,8%
Bastogne	2415	2525	2574	2591	100,0%	104,6%	106,6%	107,3%
Beauraing-Gedinne	935	957	966	960	100,0%	102,3%	103,4%	102,7%
Bertrix-Libramont-Neufchâteau	3150	3153	3124	3078	100,0%	100,1%	99,2%	97,7%
Charleroi	16536	15751	15115	14589	100,0%	95,3%	91,4%	88,2%
Dinant-Ciney-Rochefort	4091	4114	4109	4087	100,0%	100,6%	100,4%	99,9%
Huy-Waremme	6520	6673	6733	6727	100,0%	102,3%	103,3%	103,2%
La Louvière-Soignies	12136	11834	11503	11170	100,0%	97,5%	94,8%	92,0%
Liège	28410	27356	26434	25592	100,0%	96,3%	93,0%	90,1%
Marche-La Roche	2701	2743	2763	2769	100,0%	101,6%	102,3%	102,5%
Mons-Borinage	11170	10608	10119	9721	100,0%	95,0%	90,6%	87,0%
Mouscron-Comines	3985	3802	3654	3533	100,0%	95,4%	91,7%	88,7%
Namur	13745	13702	13573	13391	100,0%	99,7%	98,7%	97,4%
Nivelles	8658	8676	8681	8652	100,0%	100,2%	100,3%	99,9%
Philippeville-Couvin	3078	2981	2893	2811	100,0%	96,9%	94,0%	91,3%
Stavelot-Malmédy-Saint-Vith	3687	3770	3808	3799	100,0%	102,3%	103,3%	103,0%
Thuin-Chimay	3145	3102	3044	2985	100,0%	98,6%	96,8%	94,9%
Tournai-Leuze-Péruwelz	7848	7685	7483	7285	100,0%	97,9%	95,3%	92,8%
Verviers-Eupen	10439	10375	10242	10072	100,0%	99,4%	98,1%	96,5%
Wavre-Jodoigne-Perwez	10384	10654	10836	10952	100,0%	102,6%	104,4%	105,5%
Wallonie	162562	160140	157385	154483	100,0%	98,5%	96,8%	95,0%

Annexe IV.15 - Evolution des couples avec 3 enfants - 1998-2013

Plans de secteur	Couples avec 3 enfants				Evolution relative			
	1998	2003	2008	2013	1998	2003	2008	2013
Arlon-Virton	2351	2417	2414	2376	100,0%	102,8%	102,7%	101,1%
Ath-Lessines-Enghien	1178	1235	1262	1263	100,0%	104,8%	107,1%	107,2%
Bastogne	1128	1131	1121	1106	100,0%	100,3%	99,4%	98,1%
Beauraing-Gedinne	425	394	368	350	100,0%	92,7%	86,6%	82,4%
Bertrix-Libramont-Neufchâteau	1439	1386	1330	1279	100,0%	96,3%	92,5%	88,9%
Charleroi	6032	5865	5642	5430	100,0%	97,2%	93,5%	90,0%
Dinant-Ciney-Rochefort	1785	1804	1785	1755	100,0%	101,0%	100,0%	98,3%
Huy-Waremme	2382	2407	2384	2344	100,0%	101,0%	100,1%	98,4%
La Louvière-Soignies	4299	4196	4042	3884	100,0%	97,6%	94,0%	90,3%
Liège	9966	9867	9576	9230	100,0%	99,0%	96,1%	92,6%
Marche-La Roche	1161	1173	1163	1145	100,0%	101,0%	100,2%	98,6%
Mons-Borinage	3841	3649	3470	3317	100,0%	95,0%	90,3%	86,4%
Mouscron-Comines	1451	1385	1319	1264	100,0%	95,5%	90,9%	87,1%
Namur	5511	5430	5296	5156	100,0%	98,5%	96,1%	93,6%
Nivelles	3157	3194	3184	3148	100,0%	101,2%	100,9%	99,7%
Philippeville-Couvin	1112	1059	1014	978	100,0%	95,2%	91,2%	88,0%
Stavelot-Malmédy-Saint-Vith	1618	1667	1672	1641	100,0%	103,0%	103,4%	101,5%
Thuin-Chimay	1257	1236	1206	1177	100,0%	98,4%	96,0%	93,6%
Tournai-Leuze-Péruwelz	2877	2787	2682	2585	100,0%	96,9%	93,2%	89,9%
Verviers-Eupen	4280	4309	4221	4090	100,0%	100,7%	98,6%	95,6%
Wavre-Jodoigne-Perwez	4339	4541	4634	4648	100,0%	104,7%	106,8%	107,1%
Wallonie	61588	61131	59785	58167	100,0%	99,3%	97,1%	94,4%

Annexe IV.16 - Evolution des couples avec 4 enfants et plus - 1998-2013

Plans de secteur	Couples avec 4 enfants et +				Evolution relative			
	1998	2003	2008	2013	1998	2003	2008	2013
Arlon-Virton	661	661	643	616	100,0%	100,1%	97,2%	93,2%
Ath-Lessines-Enghien	362	388	388	381	100,0%	107,1%	107,2%	105,1%
Bastogne	429	428	416	405	100,0%	99,8%	97,1%	94,4%
Beauraing-Gedinne	185	174	160	148	100,0%	93,9%	86,4%	79,8%
Bertrix-Libramont-Neufchâteau	532	496	462	437	100,0%	93,2%	86,9%	82,2%
Charleroi	2475	2252	2063	1912	100,0%	91,0%	83,4%	77,3%
Dinant-Ciney-Rochefort	738	751	736	712	100,0%	101,7%	99,7%	96,5%
Huy-Waremme	833	850	834	814	100,0%	102,1%	100,1%	97,8%
La Louvière-Soignies	1494	1393	1294	1208	100,0%	93,2%	86,6%	80,8%
Liège	3828	3683	3441	3204	100,0%	96,2%	89,9%	83,7%
Marche-La Roche	476	493	480	456	100,0%	103,7%	100,8%	95,8%
Mons-Borinage	1420	1314	1198	1105	100,0%	92,5%	84,4%	77,8%
Mouscron-Comines	519	478	437	404	100,0%	92,1%	84,1%	77,9%
Namur	2208	2117	1985	1862	100,0%	95,9%	89,9%	84,3%
Nivelles	1014	1001	971	944	100,0%	98,7%	95,8%	93,1%
Philippeville-Couvin	458	469	457	438	100,0%	102,3%	99,7%	95,6%
Stavelot-Malmédy-Saint-Vith	448	460	451	424	100,0%	102,7%	100,6%	94,5%
Thuin-Chimay	445	433	412	395	100,0%	97,4%	92,7%	88,8%
Tournai-Leuze-Péruwelz	929	833	749	685	100,0%	89,6%	80,6%	73,7%
Verviers-Eupen	1638	1572	1473	1371	100,0%	96,0%	90,0%	83,7%
Wavre-Jodoigne-Perwez	1702	1786	1797	1778	100,0%	104,9%	105,6%	104,5%
Wallonie	22794	22030	20846	19699	100,0%	96,6%	91,5%	86,4%

Annexe IV.17 - Evolution des monoparentaux avec 1 enfant – 1998-2013

Plans de secteur	Monoparentaux 1 enfant				Evolution relative			
	1998	2003	2008	2013	1998	2003	2008	2013
Arlon-Virton	1942	2062	2159	2230	100,0%	106,2%	111,1%	114,8%
Ath-Lessines-Enghien	1889	2057	2175	2255	100,0%	108,9%	115,2%	119,4%
Bastogne	851	918	967	1002	100,0%	107,8%	113,7%	117,8%
Beauraing-Gedinne	396	427	447	460	100,0%	107,7%	113,0%	116,1%
Bertrix-Librumont-Neufchâteau	1070	1163	1222	1259	100,0%	108,7%	114,2%	117,6%
Charleroi	11792	12607	13062	13286	100,0%	106,9%	110,8%	112,7%
Dinant-Ciney-Rochefort	1796	1923	2025	2101	100,0%	107,1%	112,8%	117,0%
Huy-Waremme	3144	3391	3571	3697	100,0%	107,9%	113,6%	117,6%
La Louvière-Soignies	6657	7121	7402	7569	100,0%	107,0%	111,2%	113,7%
Liège	18353	18889	19180	19271	100,0%	102,9%	104,5%	105,0%
Marche-La Roche	1008	1130	1219	1283	100,0%	112,1%	121,0%	127,3%
Mons-Borinage	8048	8510	8720	8778	100,0%	105,7%	108,3%	109,1%
Mouscron-Comines	1627	1722	1775	1792	100,0%	105,9%	109,1%	110,1%
Namur	6708	7189	7525	7745	100,0%	107,2%	112,2%	115,5%
Nivelles	3296	3483	3622	3735	100,0%	105,7%	109,9%	113,3%
Philippeville-Couvin	1407	1491	1562	1608	100,0%	105,9%	111,0%	114,3%
Stavelot-Malmédy-Saint-Vith	1150	1212	1266	1308	100,0%	105,4%	110,1%	113,8%
Thuin-Chimay	1518	1649	1731	1775	100,0%	108,7%	114,0%	116,9%
Tournai-Leuze-Péruwelz	4158	4405	4546	4611	100,0%	105,9%	109,3%	110,9%
Verviers-Eupen	4483	4725	4928	5065	100,0%	105,4%	109,9%	113,0%
Wavre-Jodoigne-Penwez	3948	4282	4538	4750	100,0%	108,5%	114,9%	120,3%
Wallonie	85241	90357	93641	95582	100,0%	106,0%	109,9%	112,1%

Annexe IV.18 - Evolution des monoparentaux avec 2 enfants – 1998-2013

Plans de secteur	Monoparentaux 2 enfants				Evolution relative			
	1998	2003	2008	2013	1998	2003	2008	2013
Arlon-Virton	847	904	935	946	100,0%	106,8%	110,4%	111,6%
Ath-Lessines-Enghien	718	772	803	817	100,0%	107,6%	111,9%	113,8%
Bastogne	333	357	368	373	100,0%	107,4%	110,7%	112,1%
Beauraing-Gedinne	153	167	171	173	100,0%	109,1%	112,3%	113,1%
Bertrix-Libramont-Neufchâteau	489	530	546	542	100,0%	108,5%	111,7%	111,0%
Charleroi	4507	4882	5001	4974	100,0%	108,3%	111,0%	110,4%
Dinant-Ciney-Rochefort	790	852	883	891	100,0%	107,9%	111,8%	112,8%
Huy-Waremme	1253	1369	1425	1443	100,0%	109,3%	113,8%	115,2%
La Louvière-Soignies	2669	2884	2960	2948	100,0%	108,1%	110,9%	110,4%
Liège	7083	7330	7374	7276	100,0%	103,5%	104,1%	102,7%
Marche-La Roche	473	530	562	577	100,0%	112,1%	118,8%	121,9%
Mons-Borinage	3507	3606	3590	3536	100,0%	102,8%	102,4%	100,8%
Mouscron-Comines	671	684	678	665	100,0%	101,8%	101,1%	99,1%
Namur	2798	3021	3114	3125	100,0%	108,0%	111,3%	111,7%
Nivelles	1567	1649	1689	1700	100,0%	105,3%	107,8%	108,5%
Philippeville-Couvin	638	688	702	698	100,0%	107,8%	110,0%	109,4%
Stavelot-Malmédy-Saint-Vith	425	460	487	498	100,0%	108,2%	114,4%	117,2%
Thuin-Chimay	651	699	713	712	100,0%	107,4%	109,4%	109,3%
Tournai-Leuze-Péruwelz	1581	1669	1693	1682	100,0%	105,6%	107,1%	106,4%
Verviers-Eupen	2033	2226	2306	2311	100,0%	109,5%	113,4%	113,6%
Wavre-Jodoigne-Perwez	1989	2126	2213	2258	100,0%	106,9%	111,3%	113,6%
Wallonie	35174	37407	38215	38145	100,0%	106,3%	108,6%	108,4%

Annexe IV.19 - Evolution des monoparentaux avec 3 enfants et plus – 1998-2013

Plans de secteur	Monoparentaux 3 enfants et +				Evolution relative			
	1998	2003	2008	2013	1998	2003	2008	2013
Arlon-Virton	336	363	366	359	100,0%	108,1%	109,0%	106,8%
Ath-Lessines-Enghien	277	294	299	299	100,0%	106,3%	108,1%	108,0%
Bastogne	167	182	185	182	100,0%	109,0%	110,8%	108,8%
Beauraing-Gedinne	70	73	71	66	100,0%	104,1%	100,9%	93,7%
Bertrix-Libramont-Neufchâteau	195	196	194	187	100,0%	100,8%	99,3%	95,7%
Charleroi	1847	2051	2081	2031	100,0%	111,1%	112,7%	109,9%
Dinant-Ciney-Rochefort	358	398	406	402	100,0%	111,1%	113,5%	112,4%
Huy-Waremme	487	527	536	529	100,0%	108,2%	110,0%	108,6%
La Louvière-Soignies	1033	1103	1085	1042	100,0%	106,8%	105,0%	100,9%
Liège	2463	2575	2527	2417	100,0%	104,5%	102,6%	98,1%
Marche-La Roche	214	240	250	250	100,0%	112,0%	116,7%	117,0%
Mons-Borinage	1269	1263	1225	1180	100,0%	99,5%	96,5%	93,0%
Mouscron-Comines	269	277	266	254	100,0%	102,9%	99,0%	94,3%
Namur	1164	1242	1237	1203	100,0%	106,7%	106,3%	103,3%
Nivelles	588	619	624	616	100,0%	105,2%	106,1%	104,7%
Philippeville-Couvin	250	271	273	268	100,0%	108,6%	109,2%	107,4%
Stavelot-Malmédy-Saint-Vith	170	201	208	203	100,0%	118,3%	122,5%	119,2%
Thuin-Chimay	259	267	260	253	100,0%	103,1%	100,4%	97,7%
Tournai-Leuze-Péruwelz	630	660	650	623	100,0%	104,7%	103,2%	98,9%
Verviers-Eupen	838	902	904	882	100,0%	107,6%	107,9%	105,3%
Wavre-Jodoigne-Perwez	763	822	847	847	100,0%	107,7%	111,0%	111,0%
Wallonie	13647	14527	14494	14092	100,0%	106,4%	106,2%	103,3%

Annexe IV.20 - Evolution des autres ménages 1998-2013

Plans de secteur	Autres ménages				Evolution relative			
	1998	2003	2008	2013	1998	2003	2008	2013
Arlon-Virton	1435	1382	1400	1445	100,0%	96,3%	97,5%	100,7%
Ath-Lessines-Enghien	2040	1988	2022	2094	100,0%	97,4%	99,1%	102,7%
Bastogne	798	743	736	743	100,0%	93,1%	92,2%	93,1%
Beauraing-Gedinne	347	339	343	346	100,0%	97,8%	98,8%	99,6%
Bertrix-Libramont-Neufchâteau	1042	995	994	1010	100,0%	95,5%	95,4%	96,9%
Charleroi	7910	8183	8368	8520	100,0%	103,5%	105,8%	107,7%
Dinant-Ciney-Rochefort	1487	1502	1571	1660	100,0%	101,0%	105,6%	111,7%
Huy-Waremme	2942	2889	2958	3075	100,0%	98,2%	100,6%	104,5%
La Louvière-Soignies	4959	4922	4999	5115	100,0%	99,3%	100,8%	103,1%
Liège	9364	9294	9350	9447	100,0%	99,3%	99,8%	100,9%
Marche-La Roche	925	870	884	920	100,0%	94,1%	95,6%	99,5%
Mons-Borinage	5261	5272	5324	5401	100,0%	100,2%	101,2%	102,7%
Mouscron-Comines	1184	1108	1091	1088	100,0%	93,6%	92,1%	91,9%
Namur	5881	5782	5889	6071	100,0%	98,3%	100,1%	103,2%
Nivelles	2799	2957	3103	3246	100,0%	105,7%	110,9%	116,0%
Philippeville-Couvin	1206	1260	1318	1377	100,0%	104,5%	109,2%	114,1%
Stavelot-Malmédy-Saint-Vith	1104	1047	1042	1059	100,0%	94,8%	94,4%	95,9%
Thuin-Chimay	1288	1282	1305	1343	100,0%	99,5%	101,4%	104,3%
Tournai-Leuze-Péruwelz	3737	3585	3574	3621	100,0%	95,9%	95,6%	96,9%
Verviers-Eupen	2417	2346	2358	2406	100,0%	97,1%	97,5%	99,5%
Wavre-Jodoigne-Perwez	3778	4018	4288	4572	100,0%	106,4%	113,5%	121,0%
Wallonie	61904	61766	62915	64558	100,0%	99,8%	101,6%	104,3%

Annexe IV.21 - Evolution de la population 1998-2013 – COMMUNES

Communes	Effectif				Evolution relative			
	1998	2003	2008	2013	1998	2003	2008	2013
Brugellette	3303	3421	3518	3593	100,0%	103,6%	106,5%	108,8%
Chatelet	35673	35052	34523	34052	100,0%	98,3%	96,8%	95,5%
Froidchapelle	3261	3580	3835	4043	100,0%	109,8%	117,6%	124,0%
Honnelles	4995	5023	5053	5076	100,0%	100,6%	101,2%	101,6%
Malmédy	10975	11460	11879	12207	100,0%	104,4%	108,2%	111,2%
Namur	104986	104971	104632	104116	100,0%	100,0%	99,7%	99,2%
Oupeye	23677	23872	24036	24154	100,0%	100,8%	101,5%	102,0%
Tellin	2154	2181	2193	2206	100,0%	101,2%	101,8%	102,4%
Vaux-sur-Sure	4057	4308	4531	4717	100,0%	106,2%	111,7%	116,3%
Wavre	30467	31575	32430	33037	100,0%	103,6%	106,4%	108,4%

Annexe IV.22 - Evolution du nombre de ménages 1998-2013 – COMMUNES

Communes	Effectif				Evolution relative			
	1998	2003	2008	2013	1998	2003	2008	2013
Brugelette	1306	1354	1391	1424	100,0%	103,6%	106,5%	109,0%
Chatelet	15051	14847	14715	14590	100,0%	98,6%	97,8%	96,9%
Froidchapelle	1265	1399	1509	1601	100,0%	110,6%	119,3%	126,6%
Honnelles	1986	2029	2069	2099	100,0%	102,1%	104,1%	105,7%
Malmédy	4508	4739	4934	5096	100,0%	105,1%	109,5%	113,1%
Namur	43875	44944	45548	45841	100,0%	102,4%	103,8%	104,5%
Oupeye	9542	9590	9693	9782	100,0%	100,5%	101,6%	102,5%
Tellin	834	863	874	882	100,0%	103,5%	104,8%	105,7%
Vaux-sur-Sure	1393	1493	1582	1664	100,0%	107,2%	113,6%	119,5%
Wavre	11896	12473	12958	13334	100,0%	104,9%	108,9%	112,1%

ANNEXE CHAPITRE V PARTIE I: BESOINS EN LOGEMENTS POUR LES TROIS TYPES DE MENAGES

Premier préalable :

Les ménages stables, instables et marginalisés ont des besoins différenciés en logements. Ces besoins peuvent varier en termes :

- de statut d'occupation (acquisitif, locatif),
- de coût du logement (segments privé, public, aidé/subventionné du marché),
- de la localisation du logement (ville, zone péri-urbaine, lieux « barycentriques », etc.).

A l'échelle régionale nous formulerons les besoins en fonction des deux premiers critères.

Deuxième préalable :

La démarche envisagée ici rompt délibérément avec celle qui détermine les besoins en fonction des occupations actuelles des logements car cette dernière suppose que la situation actuelle est choisie et satisfaisante. Par exemple, si x% des marginalisés se logent dans le parc locatif cela ne veut pas dire que ces x% veulent se loger dans le locatif ou, encore moins, que les (1-x)% ne veulent pas se loger dans le locatif ou que, et encore moins, la situation résidentielle des ménages est satisfaisante... Les problèmes d'accès au logement, notamment dû au rétrécissement du parc locatif, en témoignent.

Nous avons choisi de poser le problème des besoins en logement :

- En termes d'accessibilité :

Nous fixons pour chaque type de ménage une limite de « taux d'effort » qu'il n'est pas souhaitable de dépasser (endettement, difficultés à faire face aux autres dépenses, etc.).

Nous mettons en relation les revenus des ménages (médiane, interquartile) aux prix moyens des types de logements envisagés.

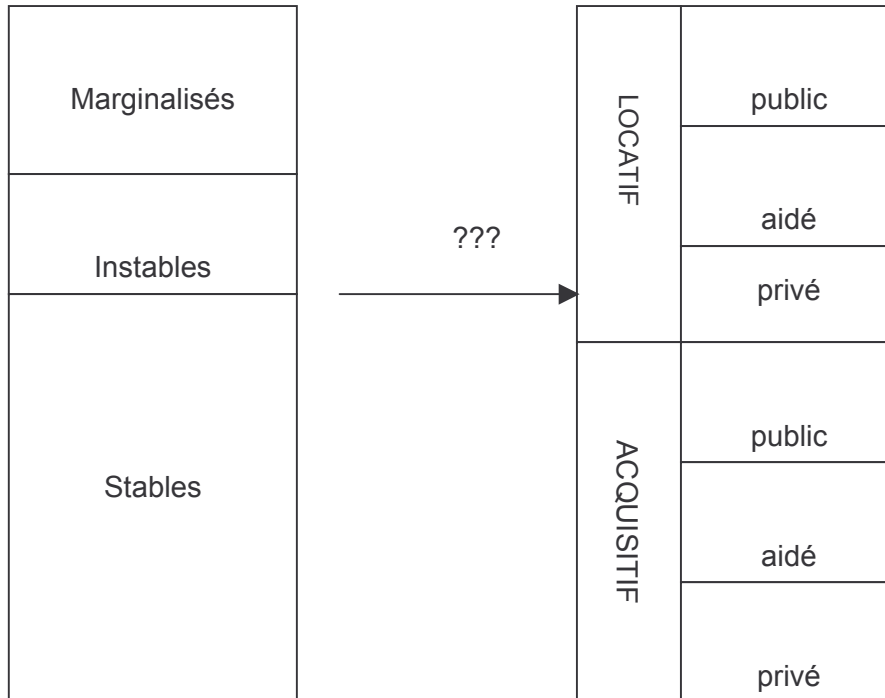
- En termes de modes de vie :

Nous prenons en compte l'aspiration à la propriété – une construction sociale bien entendu – en privilégiant l'acquisitif lorsque les revenus le permettent (voir hiérarchie des segments ci-dessous).

Nous prenons en compte la stabilité de l'emploi (permettant une meilleure maîtrise financière, stratégies anticipatives) en fixant des seuils de « taux d'effort » différents pour les trois types de ménages : 20% pour les marginalisés, 25% pour les instables et 30% pour les stables.

Troisième préalable :

La méthode consiste concrètement à mettre en adéquation trois types de ménages et six types de logements en termes d'accessibilité.



TAUX D'EFFORT POUR CHAQUE TYPE DE MENAGES :

Les loyers moyens maximaux pour les trois types de ménages sont les suivants :

- Ménages stables = 19.540 BF par mois
- Ménages instables = 16.125 BF par mois
- Ménages marginalisés = 7.200 BF par mois

Il s'agit respectivement de 30%, 25% et 20% de la valeur médiane des revenus mensuels disponibles des ménages stables (calculs propres, PSBH, 1997).

Afin d'évaluer la pertinence de ces limites normatives nous avons calculé l'effort qu'elles représentent pour les différents quartiles de revenus des trois types de ménages :

	Premier quart	Deuxième quart	Troisième quart	Dernier quart
Stables	Plus de 56%	De 56% à 30%	De 30% à 20%	Moins de 20%
Instables	Plus de 36%	De 36% à 25%	De 25% à 19%	Moins de 19%
Marginalisés	Plus de 30%	De 30% à 20%	De 20% à 15 %	Moins de 15%

Les taux d'effort induits par le seuil de 19.540 BF chez les ménages stables sont élevés. Ils résultent d'un large éventail de revenus – la médiane est de 65.000 BF et l'écart interquartile de 60.000 BF. Cela ne nous gêne pas dans la mesure où les ménages stables ont, par définition (sélection dans le PSBH) une maîtrise financière suffisante, une épargne etc.

LOYER (FICTIF OU REEL) MENSUEL POUR CHAQUE TYPE DE LOGEMENTS :

Les loyers moyens par types de logements sont les suivants :

- Locatif public = 6.611 BF par mois
- Locatif aidé = 9.505 BF par mois
- Locatif privé (appartements) = 13.577 BF par mois
- Locatif privé (maisons) = 33.427 BF par mois
- Locatif privé (appartements et maisons) = 18.224 BF par mois
- Acquisitif public = 20.000 BF par mois
- Acquisitif aidé = 16.624 BF par mois
- Acquisitif privé (maisons) = 45.000 BF par mois
- Acquisitif privé (appartements) = 20.000 BF par mois
- Acquisitif (appartements et maisons) = 40.000 BF par mois

Il s'agit respectivement :

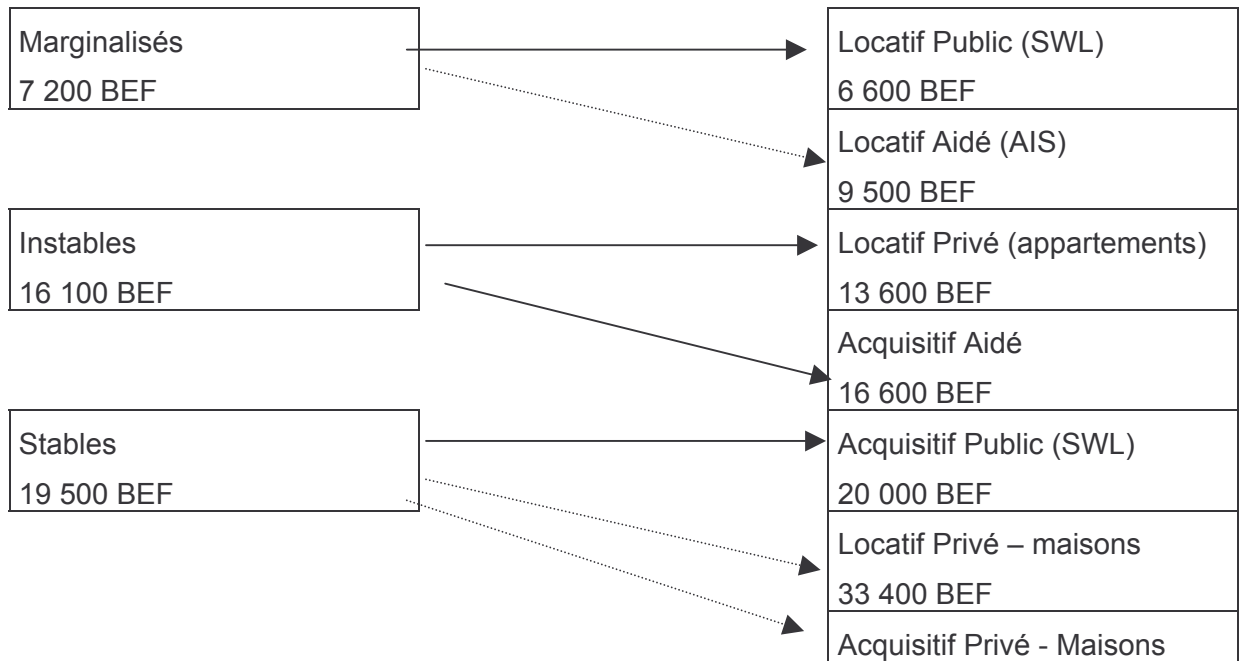
- du loyer moyen recensé dans et par la SWL en 1997 (voir CPDT, thème 8.3., programme 1999, p. 262) ;
- du loyer moyen recensé dans les AIS en 1999 (idem, p. 282) ;
- de la moyenne des mises sur le marché recensées par l'IGEAT en 1999 pour les appartements et les maisons à louer (calculs propres, idem, p. 59 et 73);
- de la mensualité hypothécaire estimée à partir de la moyenne de prêts octroyés par la SWL en 1998 (estimation et calculs propres, SWL, p. 58) ;
- de la mensualité recensée au et par le Fonds du Logement des Familles Nombreuses de Wallonie en 1998 (idem p. 309)
- de la mensualité hypothécaire estimée à partir de la moyenne des prix des ventes de maisons et d'appartements en 1999 recensées par l'IGEAT (estimation et calculs propres, idem p. 52 et 66).

Les calculs et estimations :

Locatif privé – appartements et maisons : 1175 maisons et 3844 appartements sont loués dont on connaît les prix médians (et nombres) par arrondissement. J'ai calculé le loyer moyen en divisant l'addition des (prix médian x nombre de logements par arrondissement) par le nombre de logements en cause (maisons ou appartements).

Acquisitif public : j'ai calculé un montant moyen de crédit (total des montants crédits SWL / nombre de crédits) qui est de 3.468.354 BF. J'ai estimé que cela nécessitait une mensualité hypothécaire de 20.000 BF.

Acquisitif privé – appartements et maisons : 8640 maisons et 3844 appartements sont loués à hauteur de 6.213.557 BF et 3.073.352 BF en moyenne pour lesquels j'ai estimé une mensualité de 45.000 BF et 20.000 BF.

PREMIER RESULTAT**AFIN D'ARRIVER A UN RESULTAT PLUS FIN...**

Comment répartir les marginalisés sur base des données que nous avons obtenu par le PSBH ?

Voici les taux d'effort que représente chaque segment de logement pour les quatre quartiles des marginalisés :

Revenus mensuels nets	Locatif Public	Locatif Aidé	Loc privé appart.	Acquisitif Aidé	Acquisitif Public	Loc privé maisons	Acquisitif privé
0 - 23.625	> 28%	> 40%	> 58%	> 70%	> 85%	> 141%	> 190%
23.625 - 36.000	18-28%	26-40%	37-58%	46-70%	55-85%	93-141%	125-190%
36.000 - 48.375	14-18%	20-26%	28-37%	34-46%	41-55%	69-93%	93-125%
> 48.375	<14%	<20%	<28%	<34%	<41%	<69%	<93%

D'où nous proposons la clé de répartition suivante pour les ménages marginalisés :

- 50% dans le locatif public
- 25% dans le locatif aidé
- 20 % dans le locatif privé (appartements)
- 5 % dans l'acquisitif aidé

Même procédé pour les ménages instables :

Revenus mensuels nets	Locatif Public	Locatif Aidé	Loc privé appart.	Acquisitif Aidé	Acquisitif Public	Loc privé maisons	Acquisitif privé
0 - 44.625	>15%	>21%	>30%	>37%	>45%	> 75%	>101%
44.625 - 64.500	10-15%	15-21%	21-30%	26-37%	31-45%	52-75%	70-101%
64.500 - 84.375	8-10%	11-15%	16-21%	20-26%	24-31%	39-52%	53-70%
>84.375	<10%	<15%	<16%	<20%	<24%	<39%	<53%

D'où nous proposons la clé de répartition suivante pour les ménages marginalisés :

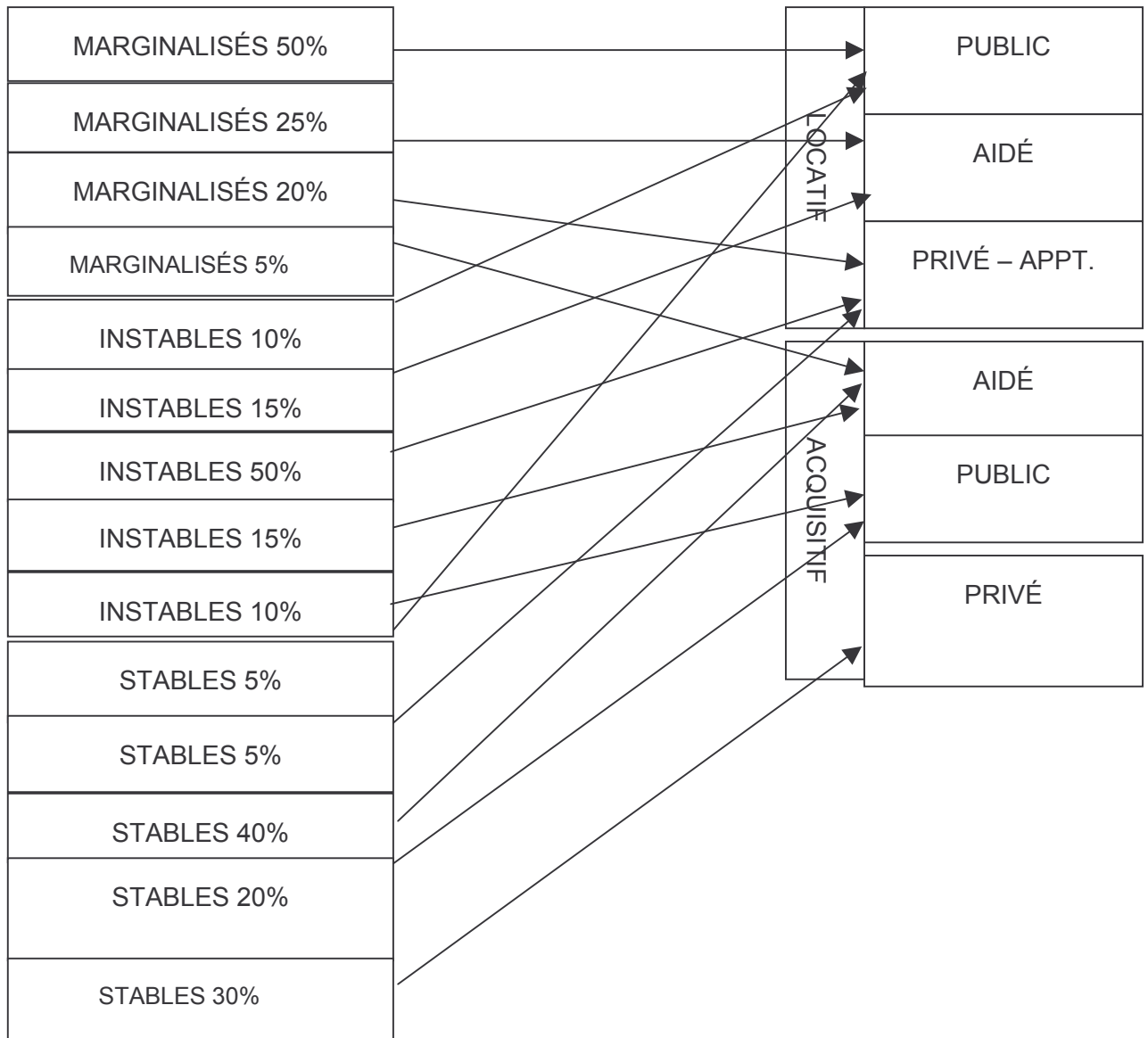
- 10% dans le locatif public
- 15% dans le locatif aidé
- 50% dans le locatif privé (appartements)
- 15% dans l'acquisitif aidé
- 10% dans l'acquisitif public

Même procédé pour les ménages stables :

Revenus mensuels nets	Locatif Public	Locatif Aidé	Loc privé appart.	Acquisitif Aidé	Acquisitif Public	Loc privé maisons	Acquisitif privé
0-35.135	>18%	>27%	>39%	>47%	>57%	>95%	>128%
35.135 - 65.135	10-18%	14-27%	21-39%	25-47%	31-57%	51-95%	69-128%
65.135 - 95.135	7-10%	10-14%	14-21%	17-25%	21-31%	35-51%	47-69%
>95.135	<7%	<10%	<14%	<17%	<21%	<35%	<47%

D'où (en considérant leur STABILITE d'EMPLOI) nous proposons la clé de répartition suivante pour les ménages stables :

- 5% dans le locatif public
- 5% dans le locatif privé
- 40% dans l'acquisitif aidé
- 20% l'acquisitif public
- 30% l'acquisitif privé



ANNEXES CHAPITRE II PARTIE II

Annexe II.1 - Fiche statistique du plan de secteur Arlon-Virton

Groupes d'âge	Effectif				Evolution relative			
	1998	2003	2008	2013	1998	2003	2008	2013
0-9	13360	13089	12955	12879	100,0%	98,0%	97,0%	96,4%
10-19	12660	13502	13823	13525	100,0%	106,6%	109,2%	106,8%
20-29	13120	12861	13384	14154	100,0%	98,0%	102,0%	107,9%
30-39	15770	15494	14528	14264	100,0%	98,2%	92,1%	90,4%
40-49	13405	14433	15357	14990	100,0%	107,7%	114,6%	111,8%
50-59	9460	11356	12699	13668	100,0%	120,0%	134,2%	144,5%
60-69	9676	8598	8789	10650	100,0%	88,9%	90,8%	110,1%
70 et +	10419	11632	12271	12299	100,0%	111,6%	117,8%	118,0%
Total	97870	100965	103806	106428	100,0%	103,2%	106,1%	108,7%

Ménages	Effectif				Evolution relative			
	1998	2003	2008	2013	1998	2003	2008	2013
Isolés	11049	12052	13007	13878	100,0%	109,1%	117,7%	125,6%
Couples sans enfant	8897	9352	9864	10488	100,0%	105,1%	110,9%	117,9%
Couples 1 enfant	5204	5254	5382	5536	100,0%	101,0%	103,4%	106,4%
Couples 2 enfants	5771	5832	5839	5815	100,0%	101,1%	101,2%	100,8%
Couples 3 enfants	2351	2417	2414	2376	100,0%	102,8%	102,7%	101,1%
Couples 4+ enfants	661	661	643	616	100,0%	100,1%	97,2%	93,2%
Mono 1 enfant	1942	2062	2159	2230	100,0%	106,2%	111,1%	114,8%
Mono 2 enfants	847	904	935	946	100,0%	106,8%	110,4%	111,6%
Mono 3+ enfants	336	363	366	359	100,0%	108,1%	109,0%	106,8%
Autres	1435	1382	1400	1445	100,0%	96,3%	97,5%	100,7%
Total	38493	40280	42009	43688	100,0%	104,6%	109,1%	113,5%

Annexe II.2 - Fiche statistique du plan de secteur Ath-Lessines-Enghien

Groupes d'âge	Effectif				Evolution relative			
	1998	2003	2008	2013	1998	2003	2008	2013
0-9	9449	9410	9313	9258	100,0%	99,6%	98,6%	98,0%
10-19	8994	9872	10509	10427	100,0%	109,8%	116,8%	115,9%
20-29	9789	9360	9560	10305	100,0%	95,6%	97,7%	105,3%
30-39	12106	12200	11638	11307	100,0%	100,8%	96,1%	93,4%
40-49	11545	12234	12846	12841	100,0%	106,0%	111,3%	111,2%
50-59	8458	10446	11444	12093	100,0%	123,5%	135,3%	143,0%
60-69	8072	7236	8011	9867	100,0%	89,6%	99,2%	122,2%
70 et +	9543	10148	10348	10228	100,0%	106,3%	108,4%	107,2%
Total	77956	80906	83669	86326	100,0%	103,8%	107,3%	110,7%

Ménages	Effectif				Evolution relative			
	1998	2003	2008	2013	1998	2003	2008	2013
Isolés	8515	9227	9905	10574	100,0%	108,4%	116,3%	124,2%
Couples sans enfant	7601	8041	8522	9091	100,0%	105,8%	112,1%	119,6%
Couples 1 enfant	4940	4972	5042	5152	100,0%	100,7%	102,1%	104,3%
Couples 2 enfants	3761	3846	3891	3905	100,0%	102,3%	103,5%	103,8%
Couples 3 enfants	1178	1235	1262	1263	100,0%	104,8%	107,1%	107,2%
Couples 4+ enfants	362	388	388	381	100,0%	107,1%	107,2%	105,1%
Mono 1 enfant	1889	2057	2175	2255	100,0%	108,9%	115,2%	119,4%
Mono 2 enfants	718	772	803	817	100,0%	107,6%	111,9%	113,8%
Mono 3+ enfants	277	294	299	299	100,0%	106,3%	108,1%	108,0%
Autres	2040	1988	2022	2094	100,0%	97,4%	99,1%	102,7%
Total	31281	32821	34310	35831	100,0%	104,9%	109,7%	114,5%

Annexe II.3 - Fiche statistique du plan de secteur Bastogne

Groupes d'âge	Effectif				Evolution relative			
	1998	2003	2008	2013	1998	2003	2008	2013
0-9	5903	5843	5783	5749	100,0%	99,0%	98,0%	97,4%
10-19	5710	6079	6149	6069	100,0%	106,5%	107,7%	106,3%
20-29	5736	5667	5947	6250	100,0%	98,8%	103,7%	109,0%
30-39	6418	6411	6098	6027	100,0%	99,9%	95,0%	93,9%
40-49	5442	6012	6371	6318	100,0%	110,5%	117,1%	116,1%
50-59	3797	4588	5374	5895	100,0%	120,8%	141,5%	155,3%
60-69	3905	3545	3694	4457	100,0%	90,8%	94,6%	114,1%
70 et +	4417	4734	4869	4858	100,0%	107,2%	110,2%	110,0%
Total	41328	42880	44285	45622	100,0%	103,8%	107,2%	110,4%

Ménages	Effectif				Evolution relative			
	1998	2003	2008	2013	1998	2003	2008	2013
Isolés	4224	4584	4926	5260	100,0%	108,5%	116,6%	124,5%
Couples sans enfant	3190	3436	3711	4033	100,0%	107,7%	116,3%	126,4%
Couples 1 enfant	1926	1995	2084	2172	100,0%	103,6%	108,2%	112,8%
Couples 2 enfants	2415	2525	2574	2591	100,0%	104,6%	106,6%	107,3%
Couples 3 enfants	1128	1131	1121	1106	100,0%	100,3%	99,4%	98,1%
Couples 4+ enfants	429	428	416	405	100,0%	99,8%	97,1%	94,4%
Mono 1 enfant	851	918	967	1002	100,0%	107,8%	113,7%	117,8%
Mono 2 enfants	333	357	368	373	100,0%	107,4%	110,7%	112,1%
Mono 3+ enfants	167	182	185	182	100,0%	109,0%	110,8%	108,8%
Autres	798	743	736	743	100,0%	93,1%	92,2%	93,1%
Total	15460	16300	17089	17867	100,0%	105,4%	110,5%	115,6%

Annexe II.4 - Fiche statistique du plan de secteur Beauraing-Gedinne

Groupes d'âge	Effectif				Evolution relative			
	1998	2003	2008	2013	1998	2003	2008	2013
0-9	2242	2154	2131	2119	100,0%	96,1%	95,1%	94,5%
10-19	2426	2491	2404	2321	100,0%	102,7%	99,1%	95,7%
20-29	2241	2150	2266	2307	100,0%	95,9%	101,1%	103,0%
30-39	2629	2543	2303	2224	100,0%	96,7%	87,6%	84,6%
40-49	2305	2485	2661	2582	100,0%	107,8%	115,4%	112,0%
50-59	1843	2171	2354	2513	100,0%	117,8%	127,7%	136,3%
60-69	2083	1913	1916	2219	100,0%	91,8%	92,0%	106,5%
70 et +	2445	2632	2786	2793	100,0%	107,6%	114,0%	114,2%
Total	18214	18538	18822	19078	100,0%	101,8%	103,3%	104,7%

Ménages	Effectif				Evolution relative			
	1998	2003	2008	2013	1998	2003	2008	2013
Isolés	2130	2273	2411	2531	100,0%	106,7%	113,2%	118,8%
Couples sans enfant	1714	1828	1929	2029	100,0%	106,6%	112,5%	118,4%
Couples 1 enfant	830	826	833	849	100,0%	99,5%	100,3%	102,3%
Couples 2 enfants	935	957	966	960	100,0%	102,3%	103,4%	102,7%
Couples 3 enfants	425	394	368	350	100,0%	92,7%	86,6%	82,4%
Couples 4+ enfants	185	174	160	148	100,0%	93,9%	86,4%	79,8%
Mono 1 enfant	396	427	447	460	100,0%	107,7%	113,0%	116,1%
Mono 2 enfants	153	167	171	173	100,0%	109,1%	112,3%	113,1%
Mono 3+ enfants	70	73	71	66	100,0%	104,1%	100,9%	93,7%
Autres	347	339	343	346	100,0%	97,8%	98,8%	99,6%
Total	7184	7456	7699	7911	100,0%	103,8%	107,2%	110,1%

Annexe II.5 - Fiche statistique du plan de secteur Bertrix-Libramont-Neufchâteau

Groupes d'âge	Effectif				Evolution relative			
	1998	2003	2008	2013	1998	2003	2008	2013
0-9	7214	6741	6671	6632	100,0%	93,4%	92,5%	91,9%
10-19	7442	7779	7492	7037	100,0%	104,5%	100,7%	94,6%
20-29	7514	7357	7506	7805	100,0%	97,9%	99,9%	103,9%
30-39	8019	7784	7491	7362	100,0%	97,1%	93,4%	91,8%
40-49	7438	7888	7982	7715	100,0%	106,1%	107,3%	103,7%
50-59	5337	6401	7228	7852	100,0%	119,9%	135,4%	143,4%
60-69	5472	4927	5128	6133	100,0%	90,0%	93,7%	112,1%
70 et +	6753	7215	7431	7378	100,0%	106,8%	110,0%	109,3%
Total	55189	56092	56930	57715	100,0%	101,6%	103,2%	104,6%

Ménages	Effectif				Evolution relative			
	1998	2003	2008	2013	1998	2003	2008	2013
Isolés	5888	6400	6869	7291	100,0%	108,7%	116,7%	123,8%
Couples sans enfant	4638	4937	5240	5576	100,0%	106,4%	113,0%	120,2%
Couples 1 enfant	2605	2630	2671	2710	100,0%	101,0%	102,5%	104,0%
Couples 2 enfants	3150	3153	3124	3078	100,0%	100,1%	99,2%	97,7%
Couples 3 enfants	1439	1386	1330	1279	100,0%	96,3%	92,5%	88,9%
Couples 4+ enfants	532	496	462	437	100,0%	93,2%	86,9%	82,2%
Mono 1 enfant	1070	1163	1222	1259	100,0%	108,7%	114,2%	117,6%
Mono 2 enfants	489	530	546	542	100,0%	108,5%	111,7%	111,0%
Mono 3+ enfants	195	196	194	187	100,0%	100,8%	99,3%	95,7%
Autres	1042	995	994	1010	100,0%	95,5%	95,4%	96,9%
Total	21048	21886	22651	23369	100,0%	104,0%	107,6%	111,0%

Annexe II.6 - Fiche statistique du plan de secteur Charleroi

Groupes d'âge	Effectif				Evolution relative			
	1998	2003	2008	2013	1998	2003	2008	2013
0-9	47490	44995	44534	44272	100,0%	94,7%	93,8%	93,2%
10-19	46703	48410	47682	45265	100,0%	103,7%	102,1%	96,9%
20-29	53418	49580	49082	50824	100,0%	92,8%	91,9%	95,1%
30-39	58359	56145	52432	49302	100,0%	96,2%	89,8%	84,5%
40-49	57395	57866	56627	54251	100,0%	100,8%	98,7%	94,5%
50-59	42153	50319	53952	54567	100,0%	119,4%	128,0%	129,5%
60-69	39802	34289	37306	44964	100,0%	86,1%	93,7%	113,0%
70 et +	45986	49034	48420	46582	100,0%	106,6%	105,3%	101,3%
Total	391306	390637	390035	390027	100,0%	99,8%	99,7%	99,7%

Ménages	Effectif				Evolution relative			
	1998	2003	2008	2013	1998	2003	2008	2013
Isolés	56366	58271	60382	62489	100,0%	103,4%	107,1%	110,9%
Couples sans enfant	37280	37605	38264	39272	100,0%	100,9%	102,6%	105,3%
Couples 1 enfant	22516	21515	20929	20585	100,0%	95,6%	93,0%	91,4%
Couples 2 enfants	16536	15751	15115	14589	100,0%	95,3%	91,4%	88,2%
Couples 3 enfants	6032	5865	5642	5430	100,0%	97,2%	93,5%	90,0%
Couples 4+ enfants	2475	2252	2063	1912	100,0%	91,0%	83,4%	77,3%
Mono 1 enfant	11792	12607	13062	13286	100,0%	106,9%	110,8%	112,7%
Mono 2 enfants	4507	4882	5001	4974	100,0%	108,3%	111,0%	110,4%
Mono 3+ enfants	1847	2051	2081	2031	100,0%	111,1%	112,7%	109,9%
Autres	7910	8183	8368	8520	100,0%	103,5%	105,8%	107,7%
Total	167261	168982	170906	173089	100,0%	101,0%	102,2%	103,5%

Annexe II.7 - Fiche statistique du plan de secteur Dinant-Ciney-Rochefort

Groupes d'âge	Effectif				Evolution relative			
	1998	2003	2008	2013	1998	2003	2008	2013
0-9	10556	10186	10081	10022	100,0%	96,5%	95,5%	94,9%
10-19	10521	11237	11251	10881	100,0%	106,8%	106,9%	103,4%
20-29	10417	10301	10790	11372	100,0%	98,9%	103,6%	109,2%
30-39	12105	11890	11231	11108	100,0%	98,2%	92,8%	91,8%
40-49	11321	12218	12637	12377	100,0%	107,9%	111,6%	109,3%
50-59	8109	9891	11419	12228	100,0%	122,0%	140,8%	150,8%
60-69	8217	7690	8239	9920	100,0%	93,6%	100,3%	120,7%
70 et +	8861	9753	10255	10543	100,0%	110,1%	115,7%	119,0%
Total	80107	83166	85904	88450	100,0%	103,8%	107,2%	110,4%

Ménages	Effectif				Evolution relative			
	1998	2003	2008	2013	1998	2003	2008	2013
Isolés	8763	9511	10239	10948	100,0%	108,5%	116,8%	124,9%
Couples sans enfant	7276	7821	8394	9029	100,0%	107,5%	115,4%	124,1%
Couples 1 enfant	4058	4138	4259	4379	100,0%	102,0%	105,0%	107,9%
Couples 2 enfants	4091	4114	4109	4087	100,0%	100,6%	100,4%	99,9%
Couples 3 enfants	1785	1804	1785	1755	100,0%	101,0%	100,0%	98,3%
Couples 4+ enfants	738	751	736	712	100,0%	101,7%	99,7%	96,5%
Mono 1 enfant	1796	1923	2025	2101	100,0%	107,1%	112,8%	117,0%
Mono 2 enfants	790	852	883	891	100,0%	107,9%	111,8%	112,8%
Mono 3+ enfants	358	398	406	402	100,0%	111,1%	113,5%	112,4%
Autres	1487	1502	1571	1660	100,0%	101,0%	105,6%	111,7%
Total	31142	32813	34407	35966	100,0%	105,4%	110,5%	115,5%

Annexe II.8 - Fiche statistique du plan de secteur Huy-Waremme

Groupes d'âge	Effectif				Evolution relative			
	1998	2003	2008	2013	1998	2003	2008	2013
0-9	16276	15787	15625	15533	100,0%	97,0%	96,0%	95,4%
10-19	15963	17199	17488	16981	100,0%	107,7%	109,6%	106,4%
20-29	16606	16350	16874	17925	100,0%	98,5%	101,6%	107,9%
30-39	20570	20289	19592	19360	100,0%	98,6%	95,2%	94,1%
40-49	19543	20638	21292	20918	100,0%	105,6%	108,9%	107,0%
50-59	13665	16880	18881	19927	100,0%	123,5%	138,2%	145,8%
60-69	13021	11777	12925	15960	100,0%	90,4%	99,3%	122,6%
70 et +	15266	16541	16943	16979	100,0%	108,4%	111,0%	111,2%
Total	130910	135459	139620	143583	100,0%	103,5%	106,7%	109,7%

Ménages	Effectif				Evolution relative			
	1998	2003	2008	2013	1998	2003	2008	2013
Isolés	14773	15797	16813	17828	100,0%	106,9%	113,8%	120,7%
Couples sans enfant	12216	12965	13797	14770	100,0%	106,1%	112,9%	120,9%
Couples 1 enfant	7768	7881	8051	8253	100,0%	101,5%	103,6%	106,2%
Couples 2 enfants	6520	6673	6733	6727	100,0%	102,3%	103,3%	103,2%
Couples 3 enfants	2382	2407	2384	2344	100,0%	101,0%	100,1%	98,4%
Couples 4+ enfants	833	850	834	814	100,0%	102,1%	100,1%	97,8%
Mono 1 enfant	3144	3391	3571	3697	100,0%	107,9%	113,6%	117,6%
Mono 2 enfants	1253	1369	1425	1443	100,0%	109,3%	113,8%	115,2%
Mono 3+ enfants	487	527	536	529	100,0%	108,2%	110,0%	108,6%
Autres	2942	2889	2958	3075	100,0%	98,2%	100,6%	104,5%
Total	52317	54749	57101	59480	100,0%	104,6%	109,1%	113,7%

Annexe II.9 - Fiche statistique du plan de secteur La Louvière-Soignies

Groupes d'âge	Effectif				Evolution relative			
	1998	2003	2008	2013	1998	2003	2008	2013
0-9	31443	29751	29446	29272	100,0%	94,6%	93,6%	93,1%
10-19	30787	32353	31924	30286	100,0%	105,1%	103,7%	98,4%
20-29	33867	31475	31302	32741	100,0%	92,9%	92,4%	96,7%
30-39	38819	37489	34769	32815	100,0%	96,6%	89,6%	84,5%
40-49	36989	37887	38135	36704	100,0%	102,4%	103,1%	99,2%
50-59	27192	32893	35061	35998	100,0%	121,0%	128,9%	132,4%
60-69	24828	21976	24786	30210	100,0%	88,5%	99,8%	121,7%
70 et +	29462	31557	31719	31105	100,0%	107,1%	107,7%	105,6%
Total	253387	255380	257142	259131	100,0%	100,8%	101,5%	102,3%

Ménages	Effectif				Evolution relative			
	1998	2003	2008	2013	1998	2003	2008	2013
Isolés	28930	30565	32069	33498	100,0%	105,7%	110,9%	115,8%
Couples sans enfant	24571	25268	26202	27420	100,0%	102,8%	106,6%	111,6%
Couples 1 enfant	15591	15283	15161	15125	100,0%	98,0%	97,2%	97,0%
Couples 2 enfants	12136	11834	11503	11170	100,0%	97,5%	94,8%	92,0%
Couples 3 enfants	4299	4196	4042	3884	100,0%	97,6%	94,0%	90,3%
Couples 4+ enfants	1494	1393	1294	1208	100,0%	93,2%	86,6%	80,8%
Mono 1 enfant	6657	7121	7402	7569	100,0%	107,0%	111,2%	113,7%
Mono 2 enfants	2669	2884	2960	2948	100,0%	108,1%	110,9%	110,4%
Mono 3+ enfants	1033	1103	1085	1042	100,0%	106,8%	105,0%	100,9%
Autres	4959	4922	4999	5115	100,0%	99,3%	100,8%	103,1%
Total	102339	104569	106716	108979	100,0%	102,2%	104,3%	106,5%

Annexe II.10 - Fiche statistique du plan de secteur Liège

Groupes d'âge	Effectif				Evolution relative			
	1998	2003	2008	2013	1998	2003	2008	2013
0-9	72942	69047	68340	67937	100,0%	94,7%	93,7%	93,1%
10-19	72627	75437	74299	70393	100,0%	103,9%	102,3%	96,9%
20-29	84083	79534	79179	82219	100,0%	94,6%	94,2%	97,8%
30-39	92857	87921	81012	77060	100,0%	94,7%	87,2%	83,0%
40-49	91496	91633	89704	84687	100,0%	100,1%	98,0%	92,6%
50-59	69354	81190	87158	87752	100,0%	117,1%	125,7%	126,5%
60-69	67152	58934	62549	74231	100,0%	87,8%	93,1%	110,5%
70 et +	75809	82620	84091	82596	100,0%	109,0%	110,9%	109,0%
Total	626320	626316	626332	626877	100,0%	100,0%	100,0%	100,1%

Ménages	Effectif				Evolution relative			
	1998	2003	2008	2013	1998	2003	2008	2013
Isolés	102178	106001	109847	113491	100,0%	103,7%	107,5%	111,1%
Couples sans enfant	60621	61716	62975	64703	100,0%	101,8%	103,9%	106,7%
Couples 1 enfant	34250	33076	32445	32097	100,0%	96,6%	94,7%	93,7%
Couples 2 enfants	28410	27356	26434	25592	100,0%	96,3%	93,0%	90,1%
Couples 3 enfants	9966	9867	9576	9230	100,0%	99,0%	96,1%	92,6%
Couples 4+ enfants	3828	3683	3441	3204	100,0%	96,2%	89,9%	83,7%
Mono 1 enfant	18353	18889	19180	19271	100,0%	102,9%	104,5%	105,0%
Mono 2 enfants	7083	7330	7374	7276	100,0%	103,5%	104,1%	102,7%
Mono 3+ enfants	2463	2575	2527	2417	100,0%	104,5%	102,6%	98,1%
Autres	9364	9294	9350	9447	100,0%	99,3%	99,8%	100,9%
Total	276516	279786	283148	286730	100,0%	101,2%	102,4%	103,7%

Annexe II.11 - Fiche statistique du plan de secteur Marche-La Roche

Groupes d'âge	Effectif				Evolution relative			
	1998	2003	2008	2013	1998	2003	2008	2013
0-9	6806	6623	6555	6516	100,0%	97,3%	96,3%	95,7%
10-19	6702	7286	7395	7199	100,0%	108,7%	110,3%	107,4%
20-29	6542	6579	7044	7517	100,0%	100,6%	107,7%	114,9%
30-39	7581	7477	7110	7097	100,0%	98,6%	93,8%	93,6%
40-49	6734	7463	7806	7660	100,0%	110,8%	115,9%	113,8%
50-59	4803	5913	6869	7529	100,0%	123,1%	143,0%	156,8%
60-69	4846	4446	4791	5794	100,0%	91,7%	98,9%	119,6%
70 et +	5389	5937	6186	6252	100,0%	110,2%	114,8%	116,0%
Total	49403	51725	53756	55565	100,0%	104,7%	108,8%	112,5%

Ménages	Effectif				Evolution relative			
	1998	2003	2008	2013	1998	2003	2008	2013
Isolés	5256	5854	6373	6848	100,0%	111,4%	121,3%	130,3%
Couples sans enfant	4373	4774	5172	5599	100,0%	109,2%	118,3%	128,0%
Couples 1 enfant	2397	2468	2555	2645	100,0%	102,9%	106,6%	110,4%
Couples 2 enfants	2701	2743	2763	2769	100,0%	101,6%	102,3%	102,5%
Couples 3 enfants	1161	1173	1163	1145	100,0%	101,0%	100,2%	98,6%
Couples 4+ enfants	476	493	480	456	100,0%	103,7%	100,8%	95,8%
Mono 1 enfant	1008	1130	1219	1283	100,0%	112,1%	121,0%	127,3%
Mono 2 enfants	473	530	562	577	100,0%	112,1%	118,8%	121,9%
Mono 3+ enfants	214	240	250	250	100,0%	112,0%	116,7%	117,0%
Autres	925	870	884	920	100,0%	94,1%	95,6%	99,5%
Total	18984	20276	21422	22494	100,0%	106,8%	112,8%	118,5%

Annexe II.12 - Fiche statistique du plan de secteur Mons-Borinage

Groupes d'âge	Effectif				Evolution relative			
	1998	2003	2008	2013	1998	2003	2008	2013
0-9	30263	28508	28216	28050	100,0%	94,2%	93,2%	92,7%
10-19	30524	30700	29802	28143	100,0%	100,6%	97,6%	92,2%
20-29	34815	32644	31547	31881	100,0%	93,8%	90,6%	91,6%
30-39	36880	35431	33376	31609	100,0%	96,1%	90,5%	85,7%
40-49	37567	37119	35580	34016	100,0%	98,8%	94,7%	90,5%
50-59	26111	32512	35003	34700	100,0%	124,5%	134,1%	132,9%
60-69	24368	20460	23096	28960	100,0%	84,0%	94,8%	118,8%
70 et +	30220	31935	31200	29480	100,0%	105,7%	103,2%	97,6%
Total	250748	249310	247819	246839	100,0%	99,4%	98,8%	98,4%

Ménages	Effectif				Evolution relative			
	1998	2003	2008	2013	1998	2003	2008	2013
Isolés	33743	35265	36478	37519	100,0%	104,5%	108,1%	111,2%
Couples sans enfant	22649	23084	23691	24492	100,0%	101,9%	104,6%	108,1%
Couples 1 enfant	14390	13991	13670	13399	100,0%	97,2%	95,0%	93,1%
Couples 2 enfants	11170	10608	10119	9721	100,0%	95,0%	90,6%	87,0%
Couples 3 enfants	3841	3649	3470	3317	100,0%	95,0%	90,3%	86,4%
Couples 4+ enfants	1420	1314	1198	1105	100,0%	92,5%	84,4%	77,8%
Mono 1 enfant	8048	8510	8720	8778	100,0%	105,7%	108,3%	109,1%
Mono 2 enfants	3507	3606	3590	3536	100,0%	102,8%	102,4%	100,8%
Mono 3+ enfants	1269	1263	1225	1180	100,0%	99,5%	96,5%	93,0%
Autres	5261	5272	5324	5401	100,0%	100,2%	101,2%	102,7%
Total	105297	106563	107485	108448	100,0%	101,2%	102,1%	103,0%

Annexe II.13 - Fiche statistique du plan de secteur Mouscron-Comines

Groupes d'âge	Effectif				Evolution relative			
	1998	2003	2008	2013	1998	2003	2008	2013
0-9	9648	9137	9043	8990	100,0%	94,7%	93,7%	93,2%
10-19	10054	10041	9792	9296	100,0%	99,9%	97,4%	92,5%
20-29	10898	10167	9848	9939	100,0%	93,3%	90,4%	91,2%
30-39	11009	10876	10378	9817	100,0%	98,8%	94,3%	89,2%
40-49	11448	11197	10792	10589	100,0%	97,8%	94,3%	92,5%
50-59	8820	10467	10775	10606	100,0%	118,7%	122,2%	120,2%
60-69	8278	7209	7958	9555	100,0%	87,1%	96,1%	115,4%
70 et +	9724	10524	10913	10706	100,0%	108,2%	112,2%	110,1%
Total	79879	79617	79499	79498	100,0%	99,7%	99,5%	99,5%

Ménages	Effectif				Evolution relative			
	1998	2003	2008	2013	1998	2003	2008	2013
Isolés	8687	9314	9831	10254	100,0%	107,2%	113,2%	118,0%
Couples sans enfant	8739	9028	9298	9583	100,0%	103,3%	106,4%	109,7%
Couples 1 enfant	4900	4799	4730	4675	100,0%	97,9%	96,5%	95,4%
Couples 2 enfants	3985	3802	3654	3533	100,0%	95,4%	91,7%	88,7%
Couples 3 enfants	1451	1385	1319	1264	100,0%	95,5%	90,9%	87,1%
Couples 4+ enfants	519	478	437	404	100,0%	92,1%	84,1%	77,9%
Mono 1 enfant	1627	1722	1775	1792	100,0%	105,9%	109,1%	110,1%
Mono 2 enfants	671	684	678	665	100,0%	101,8%	101,1%	99,1%
Mono 3+ enfants	269	277	266	254	100,0%	102,9%	99,0%	94,3%
Autres	1184	1108	1091	1088	100,0%	93,6%	92,1%	91,9%
Total	32032	32596	33079	33513	100,0%	101,8%	103,3%	104,6%

Annexe II.14 - Fiche statistique du plan de secteur Namur

Groupes d'âge	Effectif				Evolution relative			
	1998	2003	2008	2013	1998	2003	2008	2013
0-9	35668	34426	34073	33873	100,0%	96,5%	95,5%	95,0%
10-19	35333	36815	36863	35593	100,0%	104,2%	104,3%	100,7%
20-29	37842	36755	37152	38623	100,0%	97,1%	98,2%	102,1%
30-39	42905	41722	39800	38858	100,0%	97,2%	92,8%	90,6%
40-49	41497	42766	43159	41811	100,0%	103,1%	104,0%	100,8%
50-59	28851	36018	39938	41225	100,0%	124,8%	138,4%	142,9%
60-69	26960	24305	26814	33540	100,0%	90,2%	99,5%	124,4%
70 et +	30619	33534	34587	34631	100,0%	109,5%	113,0%	113,1%
Total	279675	286341	292386	298155	100,0%	102,4%	104,5%	106,6%

Ménages	Effectif				Evolution relative			
	1998	2003	2008	2013	1998	2003	2008	2013
Isolés	31978	34982	37626	40030	100,0%	109,4%	117,7%	125,2%
Couples sans enfant	24548	25973	27527	29286	100,0%	105,8%	112,1%	119,3%
Couples 1 enfant	15240	15251	15378	15555	100,0%	100,1%	100,9%	102,1%
Couples 2 enfants	13745	13702	13573	13391	100,0%	99,7%	98,7%	97,4%
Couples 3 enfants	5511	5430	5296	5156	100,0%	98,5%	96,1%	93,6%
Couples 4+ enfants	2208	2117	1985	1862	100,0%	95,9%	89,9%	84,3%
Mono 1 enfant	6708	7189	7525	7745	100,0%	107,2%	112,2%	115,5%
Mono 2 enfants	2798	3021	3114	3125	100,0%	108,0%	111,3%	111,7%
Mono 3+ enfants	1164	1242	1237	1203	100,0%	106,7%	106,3%	103,3%
Autres	5881	5782	5889	6071	100,0%	98,3%	100,1%	103,2%
Total	109781	114689	119150	123423	100,0%	104,5%	108,5%	112,4%

Annexe II.15 - Fiche statistique du plan de secteur Nivelles

Groupes d'âge	Effectif				Evolution relative			
	1998	2003	2008	2013	1998	2003	2008	2013
0-9	19464	18863	18670	18560	100,0%	96,9%	95,9%	95,4%
10-19	20054	21167	21411	20860	100,0%	105,6%	106,8%	104,0%
20-29	19271	18798	18958	19826	100,0%	97,5%	98,4%	102,9%
30-39	23124	22566	22015	21792	100,0%	97,6%	95,2%	94,2%
40-49	23787	24348	24656	24139	100,0%	102,4%	103,7%	101,5%
50-59	18719	21917	22421	22995	100,0%	117,1%	119,8%	122,8%
60-69	14807	14318	16813	19763	100,0%	96,7%	113,5%	133,5%
70 et +	15916	18223	19776	20935	100,0%	114,5%	124,2%	131,5%
Total	155142	160201	164720	168870	100,0%	103,3%	106,2%	108,8%

Ménages	Effectif				Evolution relative			
	1998	2003	2008	2013	1998	2003	2008	2013
Isolés	15338	16199	17224	18255	100,0%	105,6%	112,3%	119,0%
Couples sans enfant	14598	15756	16835	17886	100,0%	107,9%	115,3%	122,5%
Couples 1 enfant	8872	8903	9006	9157	100,0%	100,4%	101,5%	103,2%
Couples 2 enfants	8658	8676	8681	8652	100,0%	100,2%	100,3%	99,9%
Couples 3 enfants	3157	3194	3184	3148	100,0%	101,2%	100,9%	99,7%
Couples 4+ enfants	1014	1001	971	944	100,0%	98,7%	95,8%	93,1%
Mono 1 enfant	3296	3483	3622	3735	100,0%	105,7%	109,9%	113,3%
Mono 2 enfants	1567	1649	1689	1700	100,0%	105,3%	107,8%	108,5%
Mono 3+ enfants	588	619	624	616	100,0%	105,2%	106,1%	104,7%
Autres	2799	2957	3103	3246	100,0%	105,7%	110,9%	116,0%
Total	59886	62437	64940	67339	100,0%	104,3%	108,4%	112,4%

Annexe II.16 - Fiche statistique du plan de secteur Philippeville-Couvin

Groupes d'âge	Effectif				Evolution relative			
	1998	2003	2008	2013	1998	2003	2008	2013
0-9	7553	7076	7003	6962	100,0%	93,7%	92,7%	92,2%
10-19	7643	8122	8025	7583	100,0%	106,3%	105,0%	99,2%
20-29	7855	7388	7439	7832	100,0%	94,1%	94,7%	99,7%
30-39	9182	8944	8337	8000	100,0%	97,4%	90,8%	87,1%
40-49	8893	9138	9407	9149	100,0%	102,8%	105,8%	102,9%
50-59	6584	8156	8878	9132	100,0%	123,9%	134,8%	138,7%
60-69	6308	5776	6350	7786	100,0%	91,6%	100,7%	123,4%
70 et +	6849	7587	7947	8081	100,0%	110,8%	116,0%	118,0%
Total	60867	62185	63386	64525	100,0%	102,2%	104,1%	106,0%

Ménages	Effectif				Evolution relative			
	1998	2003	2008	2013	1998	2003	2008	2013
Isolés	6742	7206	7656	8086	100,0%	106,9%	113,6%	119,9%
Couples sans enfant	5795	6166	6566	7010	100,0%	106,4%	113,3%	121,0%
Couples 1 enfant	3489	3534	3581	3617	100,0%	101,3%	102,6%	103,7%
Couples 2 enfants	3078	2981	2893	2811	100,0%	96,9%	94,0%	91,3%
Couples 3 enfants	1112	1059	1014	978	100,0%	95,2%	91,2%	88,0%
Couples 4+ enfants	458	469	457	438	100,0%	102,3%	99,7%	95,6%
Mono 1 enfant	1407	1491	1562	1608	100,0%	105,9%	111,0%	114,3%
Mono 2 enfants	638	688	702	698	100,0%	107,8%	110,0%	109,4%
Mono 3+ enfants	250	271	273	268	100,0%	108,6%	109,2%	107,4%
Autres	1206	1260	1318	1377	100,0%	104,5%	109,2%	114,1%
Total	24175	25125	26021	26891	100,0%	103,9%	107,6%	111,2%

Annexe II.17 - Fiche statistique du plan de secteur Stavelot-Malmédy-St Vith

Groupes d'âge	Effectif				Evolution relative			
	1998	2003	2008	2013	1998	2003	2008	2013
0-9	8230	8031	7948	7902	100,0%	97,6%	96,6%	96,0%
10-19	7378	8173	8619	8401	100,0%	110,8%	116,8%	113,9%
20-29	7808	7267	7557	8298	100,0%	93,1%	96,8%	106,3%
30-39	9825	9462	8251	7771	100,0%	96,3%	84,0%	79,1%
40-49	7901	9040	9868	9468	100,0%	114,4%	124,9%	119,8%
50-59	6237	6747	7986	9074	100,0%	108,2%	128,0%	145,5%
60-69	6550	6457	6160	6762	100,0%	98,6%	94,0%	103,2%
70 et +	6759	7761	8598	9194	100,0%	114,8%	127,2%	136,0%
Total	60688	62937	64987	66869	100,0%	103,7%	107,1%	110,2%

Ménages	Effectif				Evolution relative			
	1998	2003	2008	2013	1998	2003	2008	2013
Isolés	5983	6569	7138	7672	100,0%	109,8%	119,3%	128,2%
Couples sans enfant	5118	5587	6002	6458	100,0%	109,2%	117,3%	126,2%
Couples 1 enfant	3122	3113	3161	3274	100,0%	99,7%	101,3%	104,9%
Couples 2 enfants	3687	3770	3808	3799	100,0%	102,3%	103,3%	103,0%
Couples 3 enfants	1618	1667	1672	1641	100,0%	103,0%	103,4%	101,5%
Couples 4+ enfants	448	460	451	424	100,0%	102,7%	100,6%	94,5%
Mono 1 enfant	1150	1212	1266	1308	100,0%	105,4%	110,1%	113,8%
Mono 2 enfants	425	460	487	498	100,0%	108,2%	114,4%	117,2%
Mono 3+ enfants	170	201	208	203	100,0%	118,3%	122,5%	119,2%
Autres	1104	1047	1042	1059	100,0%	94,8%	94,4%	95,9%
Total	22824	24086	25233	26335	100,0%	105,5%	110,6%	115,4%

Annexe II.18 - Fiche statistique du plan de secteur Thuin-Chimay

Groupes d'âge	Effectif				Evolution relative			
	1998	2003	2008	2013	1998	2003	2008	2013
0-9	7950	7523	7446	7402	100,0%	94,6%	93,7%	93,1%
10-19	8232	8684	8475	8077	100,0%	105,5%	103,0%	98,1%
20-29	8104	7860	8029	8397	100,0%	97,0%	99,1%	103,6%
30-39	9507	9093	8672	8489	100,0%	95,6%	91,2%	89,3%
40-49	9263	9632	9640	9235	100,0%	104,0%	104,1%	99,7%
50-59	6687	8137	8963	9327	100,0%	121,7%	134,0%	139,5%
60-69	6174	5717	6324	7673	100,0%	92,6%	102,4%	124,3%
70 et +	6964	7529	7811	7902	100,0%	108,1%	112,2%	113,5%
Total	62881	64175	65360	66501	100,0%	102,1%	103,9%	105,8%

Ménages	Effectif				Evolution relative			
	1998	2003	2008	2013	1998	2003	2008	2013
Isolés	6742	7250	7753	8232	100,0%	107,5%	115,0%	122,1%
Couples sans enfant	5828	6179	6568	6981	100,0%	106,0%	112,7%	119,8%
Couples 1 enfant	3622	3623	3645	3674	100,0%	100,0%	100,6%	101,4%
Couples 2 enfants	3145	3102	3044	2985	100,0%	98,6%	96,8%	94,9%
Couples 3 enfants	1257	1236	1206	1177	100,0%	98,4%	96,0%	93,6%
Couples 4+ enfants	445	433	412	395	100,0%	97,4%	92,7%	88,8%
Mono 1 enfant	1518	1649	1731	1775	100,0%	108,7%	114,0%	116,9%
Mono 2 enfants	651	699	713	712	100,0%	107,4%	109,4%	109,3%
Mono 3+ enfants	259	267	260	253	100,0%	103,1%	100,4%	97,7%
Autres	1288	1282	1305	1343	100,0%	99,5%	101,4%	104,3%
Total	24755	25721	26638	27527	100,0%	103,9%	107,6%	111,2%

Annexe II.19 - Fiche statistique du plan de secteur Tournai-Leuze-Péruwelz

Groupes d'âge	Effectif				Evolution relative			
	1998	2003	2008	2013	1998	2003	2008	2013
0-9	19612	18864	18671	18561	100,0%	96,2%	95,2%	94,6%
10-19	20090	20341	20282	19513	100,0%	101,2%	101,0%	97,1%
20-29	22374	21097	20768	21170	100,0%	94,3%	92,8%	94,6%
30-39	24653	23981	22418	21307	100,0%	97,3%	90,9%	86,4%
40-49	24044	24561	24428	23622	100,0%	102,2%	101,6%	98,2%
50-59	17550	21577	23278	23836	100,0%	122,9%	132,6%	135,8%
60-69	17050	14634	16248	20129	100,0%	85,8%	95,3%	118,1%
70 et +	21250	22614	22662	21886	100,0%	106,4%	106,6%	103,0%
Total	166623	167668	168757	170024	100,0%	100,6%	101,3%	102,0%

Ménages	Effectif				Evolution relative			
	1998	2003	2008	2013	1998	2003	2008	2013
Isolés	19661	21024	22199	23236	100,0%	106,9%	112,9%	118,2%
Couples sans enfant	16196	16779	17432	18226	100,0%	103,6%	107,6%	112,5%
Couples 1 enfant	9677	9503	9401	9333	100,0%	98,2%	97,1%	96,4%
Couples 2 enfants	7848	7685	7483	7285	100,0%	97,9%	95,3%	92,8%
Couples 3 enfants	2877	2787	2682	2585	100,0%	96,9%	93,2%	89,9%
Couples 4+ enfants	929	833	749	685	100,0%	89,6%	80,6%	73,7%
Mono 1 enfant	4158	4405	4546	4611	100,0%	105,9%	109,3%	110,9%
Mono 2 enfants	1581	1669	1693	1682	100,0%	105,6%	107,1%	106,4%
Mono 3+ enfants	630	660	650	623	100,0%	104,7%	103,2%	98,9%
Autres	3737	3585	3574	3621	100,0%	95,9%	95,6%	96,9%
Total	67293	68930	70409	71886	100,0%	102,4%	104,6%	106,8%

Annexe II.20 - Fiche statistique du plan de secteur Verviers-Eupen

Groupes d'âge	Effectif				Evolution relative			
	1998	2003	2008	2013	1998	2003	2008	2013
0-9	26370	25191	24933	24786	100,0%	95,5%	94,5%	94,0%
10-19	25538	27280	27256	26047	100,0%	106,8%	106,7%	102,0%
20-29	25934	25018	26236	27871	100,0%	96,5%	101,2%	107,5%
30-39	30809	29662	26829	25974	100,0%	96,3%	87,1%	84,3%
40-49	28215	30048	31128	29899	100,0%	106,5%	110,3%	106,0%
50-59	21378	24652	27484	29241	100,0%	115,3%	128,6%	136,8%
60-69	19224	18444	19724	23000	100,0%	95,9%	102,6%	119,6%
70 et +	21375	23221	24193	25021	100,0%	108,6%	113,2%	117,1%
Total	198843	203516	207783	211838	100,0%	102,4%	104,5%	106,5%

Ménages	Effectif				Evolution relative			
	1998	2003	2008	2013	1998	2003	2008	2013
Isolés	25381	27227	29060	30891	100,0%	107,3%	114,5%	121,7%
Couples sans enfant	18578	19687	20915	22301	100,0%	106,0%	112,6%	120,0%
Couples 1 enfant	10440	10330	10433	10606	100,0%	98,9%	99,9%	101,6%
Couples 2 enfants	10439	10375	10242	10072	100,0%	99,4%	98,1%	96,5%
Couples 3 enfants	4280	4309	4221	4090	100,0%	100,7%	98,6%	95,6%
Couples 4+ enfants	1638	1572	1473	1371	100,0%	96,0%	90,0%	83,7%
Mono 1 enfant	4483	4725	4928	5065	100,0%	105,4%	109,9%	113,0%
Mono 2 enfants	2033	2226	2306	2311	100,0%	109,5%	113,4%	113,6%
Mono 3+ enfants	838	902	904	882	100,0%	107,6%	107,9%	105,3%
Autres	2417	2346	2358	2406	100,0%	97,1%	97,5%	99,5%
Total	80527	83699	86840	89995	100,0%	103,9%	107,8%	111,8%

Annexe II.21 - Fiche statistique du plan de secteur Wavre-Jodoigne-Perwez

Groupes d'âge	Effectif				Evolution relative			
	1998	2003	2008	2013	1998	2003	2008	2013
0-9	25927	25535	25274	25125	100,0%	98,5%	97,5%	96,9%
10-19	24895	27185	28337	27887	100,0%	109,2%	113,8%	112,0%
20-29	23631	24140	25269	27081	100,0%	102,2%	106,9%	114,6%
30-39	29018	28344	27871	28115	100,0%	97,7%	96,0%	96,9%
40-49	29015	30846	31295	30621	100,0%	106,3%	107,9%	105,5%
50-59	21645	25967	28065	29731	100,0%	120,0%	129,7%	137,4%
60-69	17081	17018	20193	24211	100,0%	99,6%	118,2%	141,7%
70 et +	18154	20692	22518	24183	100,0%	114,0%	124,0%	133,2%
Total	189366	199728	208820	216954	100,0%	105,5%	110,3%	114,6%

Ménages	Effectif				Evolution relative			
	1998	2003	2008	2013	1998	2003	2008	2013
Isolés	18677	20109	21710	23343	100,0%	107,7%	116,2%	125,0%
Couples sans enfant	16069	17546	19064	20634	100,0%	109,2%	118,6%	128,4%
Couples 1 enfant	9867	10158	10477	10814	100,0%	103,0%	106,2%	109,6%
Couples 2 enfants	10384	10654	10836	10952	100,0%	102,6%	104,4%	105,5%
Couples 3 enfants	4339	4541	4634	4648	100,0%	104,7%	106,8%	107,1%
Couples 4+ enfants	1702	1786	1797	1778	100,0%	104,9%	105,6%	104,5%
Mono 1 enfant	3948	4282	4538	4750	100,0%	108,5%	114,9%	120,3%
Mono 2 enfants	1989	2126	2213	2258	100,0%	106,9%	111,3%	113,6%
Mono 3+ enfants	763	822	847	847	100,0%	107,7%	111,0%	111,0%
Autres	3778	4018	4288	4572	100,0%	106,4%	113,5%	121,0%
Total	71516	76042	80404	84596	100,0%	106,3%	112,4%	118,3%

ANNEXE CHAPITRE I – PARTIE III – LISTE DETAILLÉE DES SERVICES DE PROXIMITÉ.

A. Liste des services de proximité	B. Les acteurs en présence			C. La proximité relationnelle*			
	Secteur privé	Secteur public	3ème secteur	1)Relation : l'objectif principal	2)Relation : importante pour la qualité	3)Relation : s'ajoute au service	Service nécessité confiance
<i>Les enfants et les jeunes</i>							
garde d'enfants (y compris halte-garderies)	x	x	x		x		x
accueil parascolaire		x	x		x		x
activités de vacances et congés (plaines de jeux, stages)		x	x		x		x
activités psychomotrices, éducatives, d'expression	x		x		x		x
aires de jeux			x		x		x
écoles des devoirs			x		x		x
<i>Soins et services à domicile</i>							
gardes-malades (adultes et enfants)	x	x	x		x		x
aides-familiales		x	x		x		x
aides-ménagères		x	x		x		x
aides-seniors		x	x		x		x
repas à domicile	x	x	x			x	x
courses à domicile	x		x			x	x
soins (para)médicaux (généraux et postnatals)	x	x	x		x		x
systèmes d'alarme		x	x				x
coordination		x	x		x		
garde d'enfants (baby-sitting)	x	x	x		x		x
personnes de compagnie	x		x	x	x		x

°/°

<i>Logement et vie communautaire</i>							
location de matériel			x			x	x
animations, informations, formations...			x	x	x		x
construction, rénovation	x		x			x	
faciliter l'accès au logement (AIS)		x	x			x	
aménagements intérieurs et extérieurs		x	x		x	x	
déménagements			x			(x)	
petites réparations et coups de main / dépannages		x	x			(x)	
fourniture gratuite de mobilier			x			(x)	
jardinage			x			(x)	
<i>Service touristiques et d'animation</i>							
gîtes ruraux	x			x	x		
visites guidées			x		x	x	(x)
préservation et valorisation du patrimoine		x	x			x	
<i>Transport de personnes</i>							
bus à la demande			x			x	
car sharing		x	x			x	
services de transport privés		x	x			x	
<i>Environnement et développement durable</i>							
aire de compostage		x	x			(x)	
recyclage - récupération de déchets			x			(x)	
assainissement de sites désaffectés			x				
création, entretien, protection d'espaces verts		x	x			x	
entretien et protection d'espaces naturels			x			x	
circuits courts pour produits agricoles			x		x		x
'ecoteams'			x	x			

							°/°
<i>Services divers</i>							
restaurant social			x			x	
information des personnes âgées		x				(x)	x
magasins de vêtements de seconde main et collectes			x			(x)	
repassage de vêtements			x				

Légende :

*Les auteurs distinguent trois formes de proximité relationnelle :

- 1) Les relations sont l'objet même, l'objectif central, de la proximité recherchée ; ex : les services d'animation.
- 2) La qualité de la relation est essentielle à la production du service ou elle conduit à améliorer la qualité du service ; ex : les services de garde d'enfants.
- 3) La proximité relationnelle n'est pas réellement nécessaire à la production du service mais quand elle se met en place, elle apporte un « plus » pour les bénéficiaires ; ex : conduire un malade à l'hôpital.

(x) pas nécessairement ou de manière peu fréquente ou peu intense

x	x
---	---

: variable ou indéterminé

Source : DEFEYT Ph., SANTENS A., LAMBERT F. (1996), p.16, p.25, p.40.