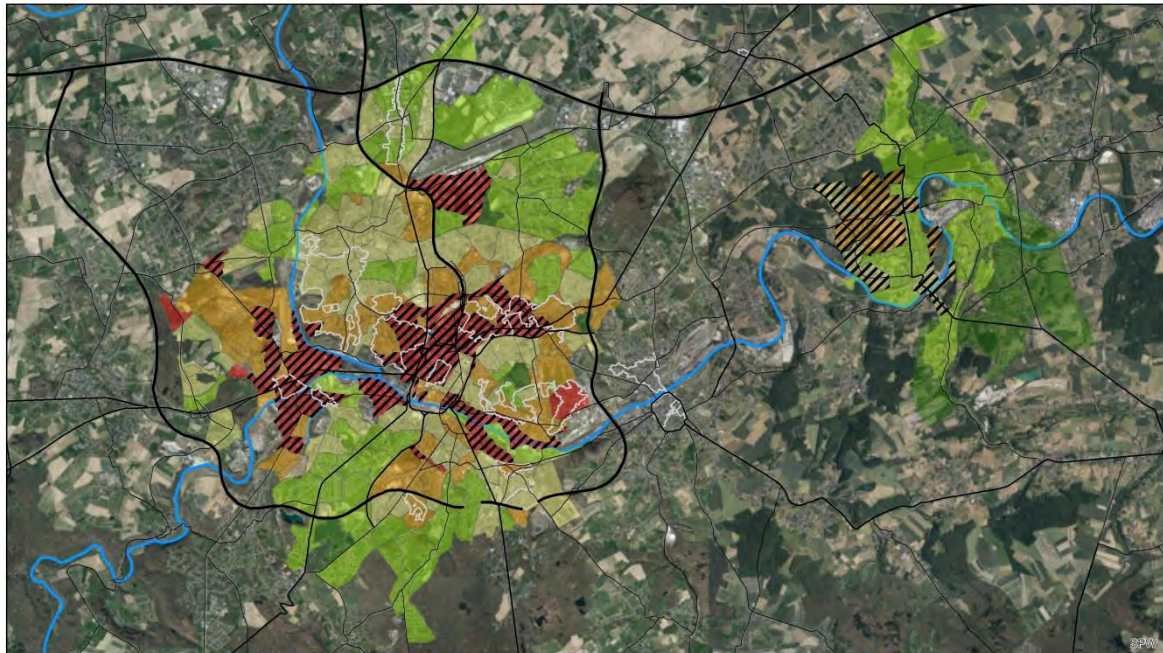


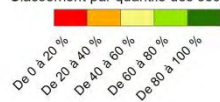
ANNEXE 2 – COMPLÉMENT CARTOGRAPHIQUE



Analyse statistique des quartiers en difficulté : Charleroi et Sambreville

1ère composante : Origines

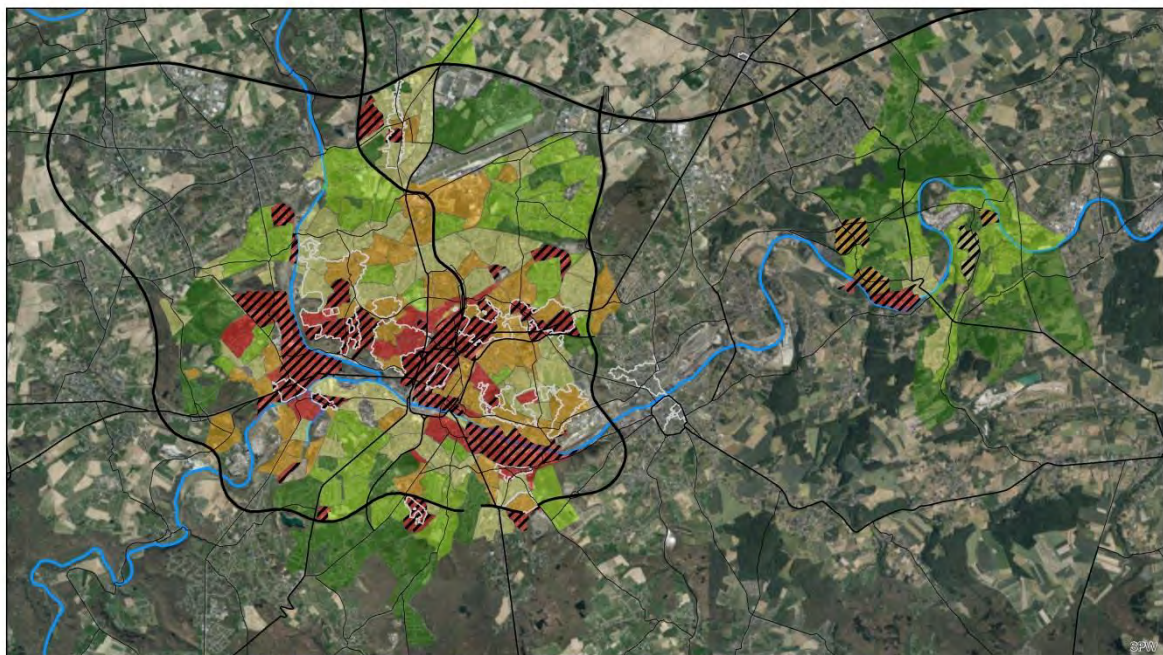
Classement par quantile des secteurs statistiques sur les 12 villes PWV-FEDER



Périmètres ZIP
 20 % de la population de la ville

0 2,5 5 km

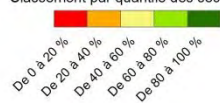
RÉALISATION : Lepur-ULg ; IGEAT-ULB (2016)
SOURCES : SPW (2015), Van Hamme G. et al. (2015), BCSS (2016)



Analyse statistique des quartiers en difficulté : Charleroi et Sambreville

2ème composante : Revenus

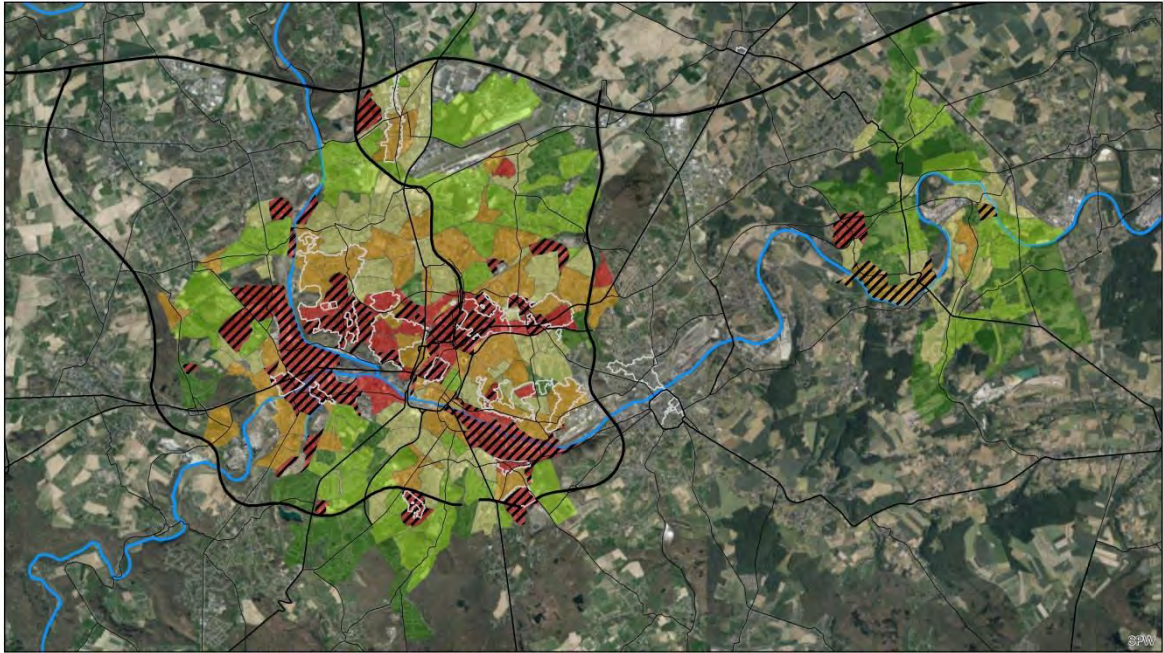
Classement par quantile des secteurs statistiques sur les 12 villes PWV-FEDER



Périmètres ZIP
 20 % de la population de la ville

0 2,5 5 km

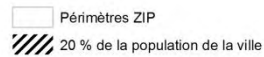
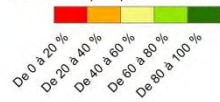
RÉALISATION : Lepur-ULg ; IGEAT-ULB (2016)
SOURCES : SPW (2015), Van Hamme G. et al. (2015), BCSS (2016)



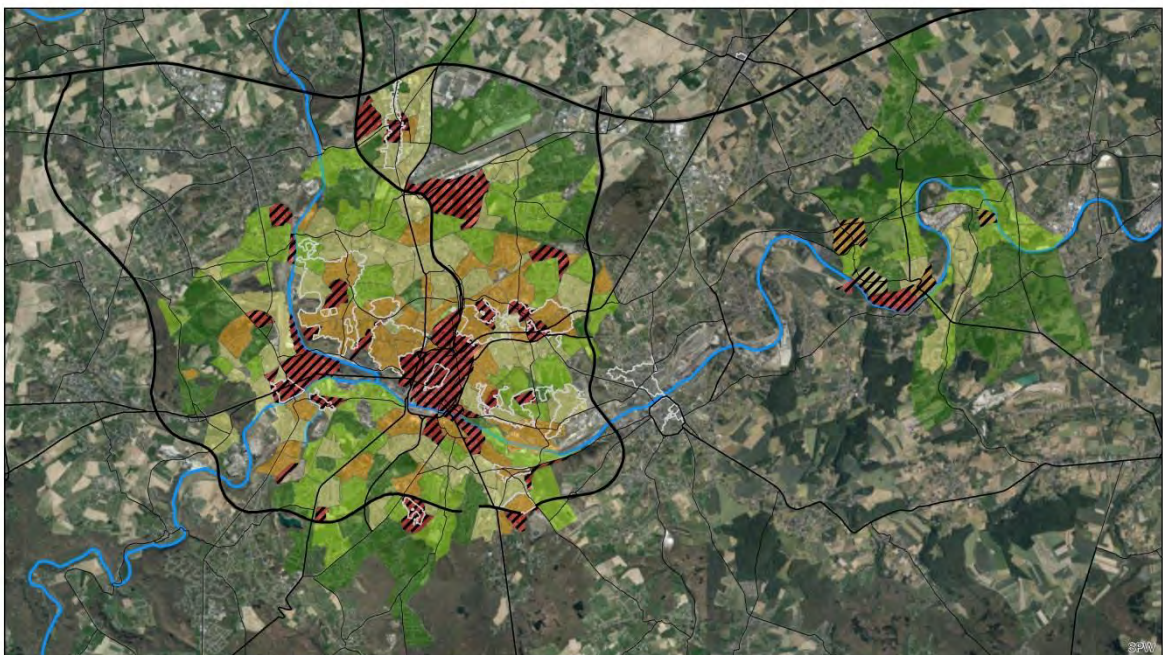
Analyse statistique des quartiers en difficulté : Charleroi et Sambreville

3ème composante : Précarité sur le marché du travail

Classement par quantile des secteurs statistiques sur les 12 villes PWV-FEDER



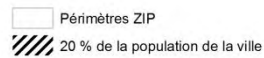
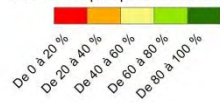
RÉALISATION : Lepur-ULg ; IGEAT-ULB (2016)
SOURCES : SPW (2015), Van Hamme G. et al. (2015), BCSS (2016)



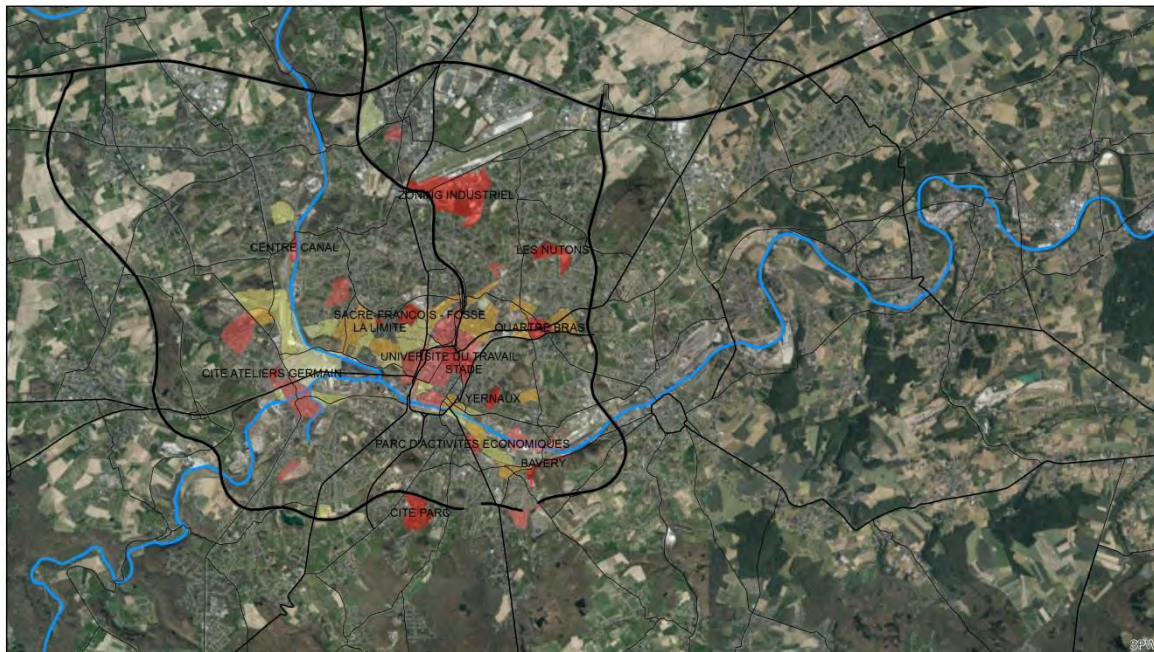
Analyse statistique des quartiers en difficulté : Charleroi et Sambreville

4ème composante : Précarité des ménages

Classement par quantile des secteurs statistiques sur les 12 villes PWV-FEDER



RÉALISATION : Lepur-ULg ; IGEAT-ULB (2016)
SOURCES : SPW (2015), Van Hamme G. et al. (2015), BCSS (2016)



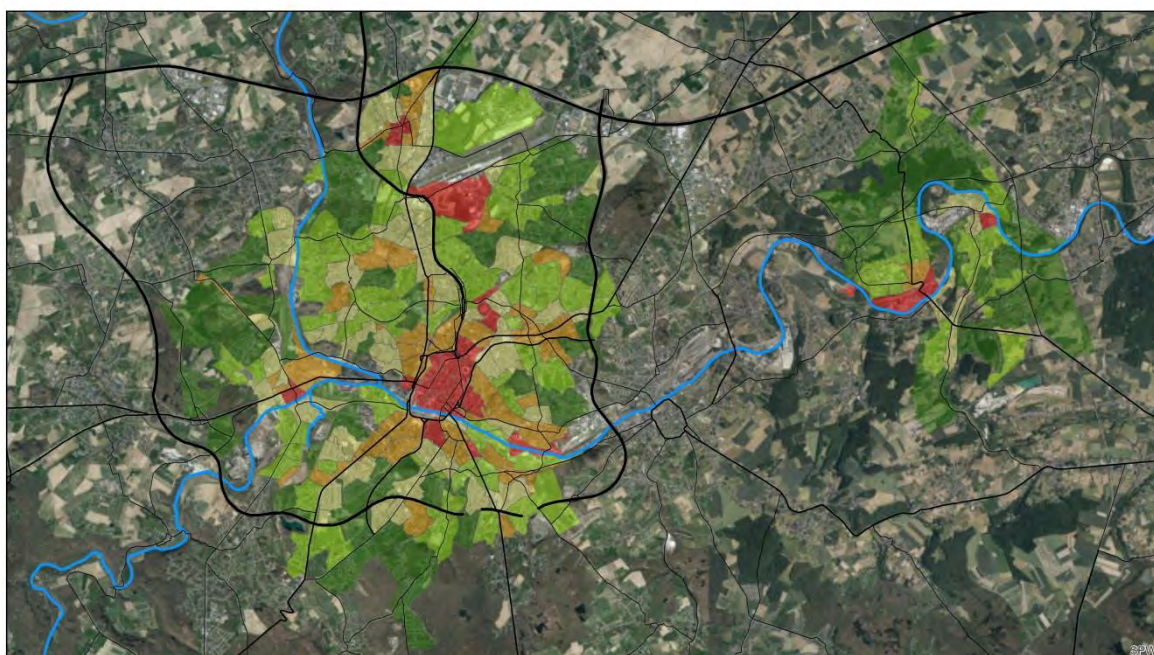
Analyse statistique des quartiers en difficulté : Charleroi et Sambreville

Evolution de l'indice synthétique des quartiers en difficulté (du quantile 0-20 %) entre 2005 et 2013

- Evolution très négative
- Evolution négative
- Changements peu importants
- Evolution positive
- Evolution très positive

0 2,5 5 km

RÉALISATION : Lepur-ULg ; IGEAT-ULB (2016)
SOURCES : SPW (2015), Van Hamme G. et al. (2015), BCSS (2016)



Analyse statistique de l'attractivité urbaine résidentielle : Charleroi et Sambreville

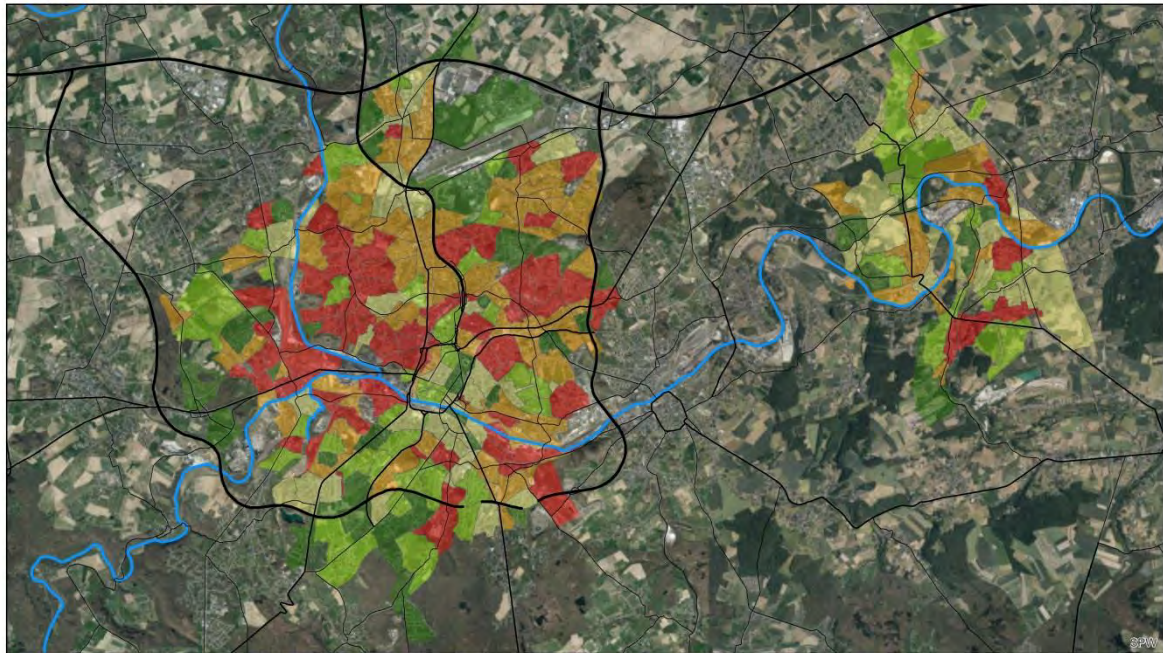
1ère composante : Stabilité résidentielle, accès à la propriété et taille du logement

Part cumulée des secteurs statistiques selon leur score sur la première composante

- De 0 à 20 %
- De 20 à 40 %
- De 40 à 60 %
- De 60 à 80 %
- De 80 à 100 %

0 2,5 5 km

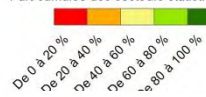
RÉALISATION : Lepur-ULg ; IGEAT-ULB (2016)
SOURCES : Census (2011) ; SPF Economie (2012) ; IWEPS (2016) ; SPW (2016)



Analyse statistique de l'attractivité urbaine résidentielle : Charleroi et Sambreville

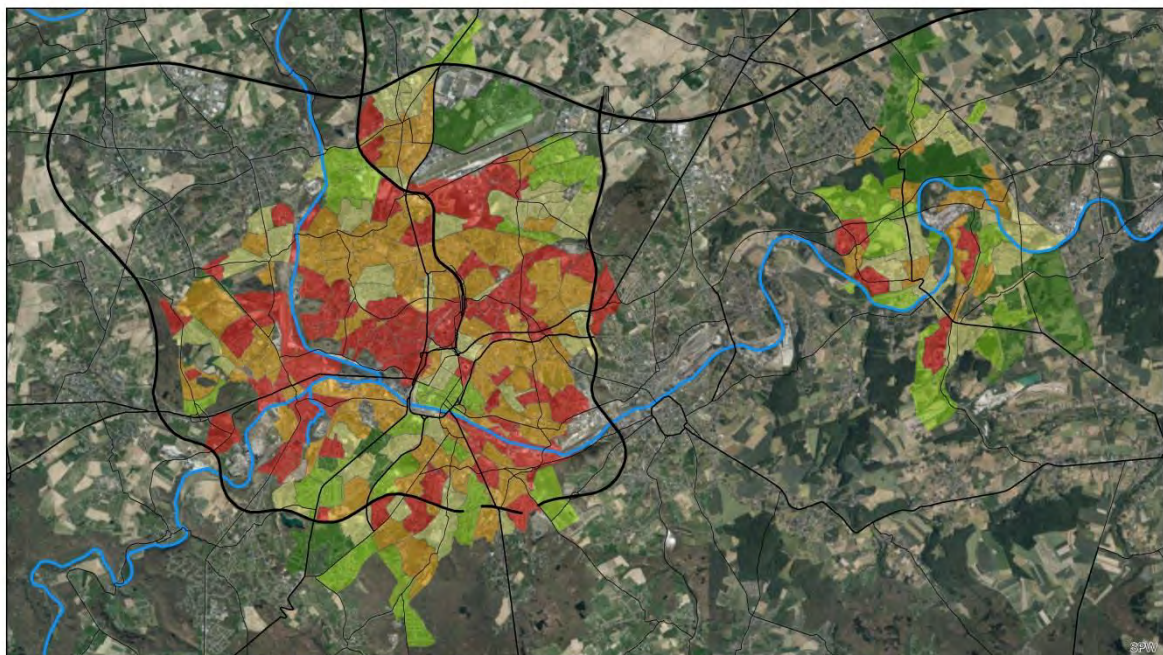
2ème composante : Qualité du bâti (âge et confort)

Part cumulée des secteurs statistiques selon leur score sur la deuxième composante



0 2,5 5 km

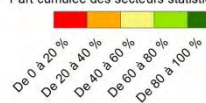
RÉALISATION : Lepur-ULg ; IGEAT-ULB (2016)



Analyse statistique de l'attractivité urbaine résidentielle : Charleroi et Sambreville

3ème composante : Capital socio-économique (revenu, diplôme, taux d'actifs)

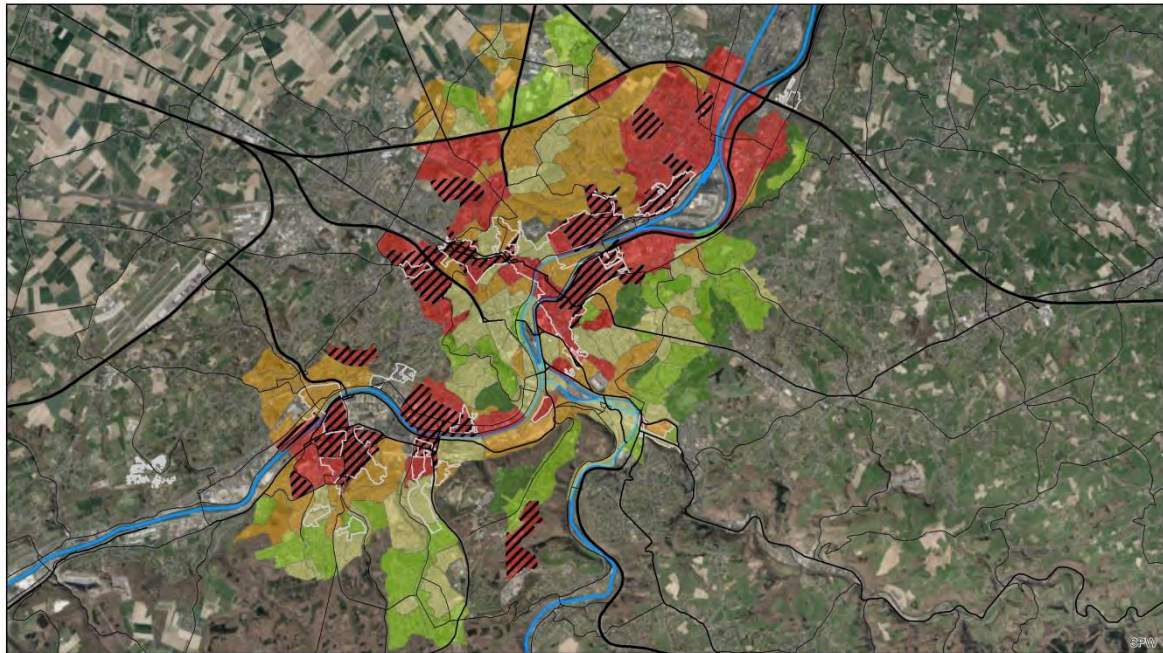
Part cumulée des secteurs statistiques selon leur score sur la troisième composante



0 2,5 5 km

RÉALISATION : Lepur-ULg ; IGEAT-ULB (2016)

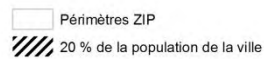
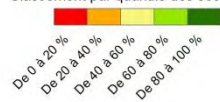
SOURCES : Census (2011) ; SPF Economie (2012) ; IWEPS (2016) ; SPW (2016)



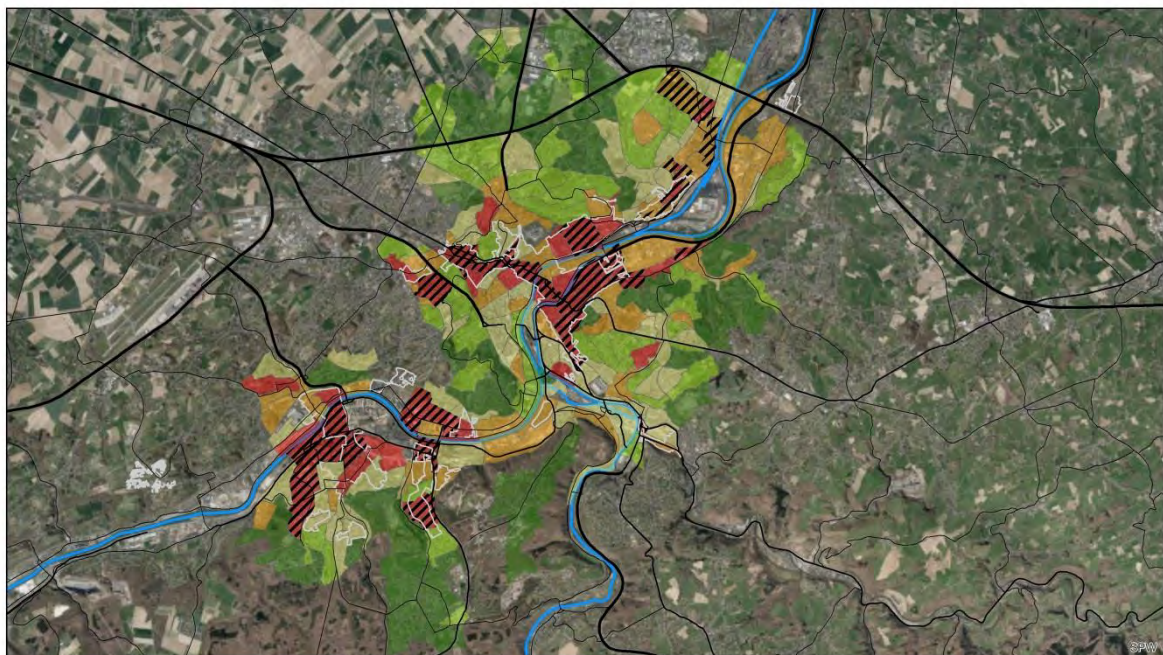
Analyse statistique des quartiers en difficulté : Liège, Herstal et Seraing

1ère composante : Origines

Classement par quantile des secteurs statistiques sur les 12 villes PWV-FEDER



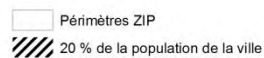
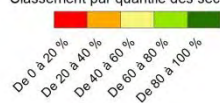
RÉALISATION : Lepur-ULg ; IGEAT-ULB (2016)
SOURCES : SPW (2015), Van Hamme G. et al. (2015), BCSS (2016)



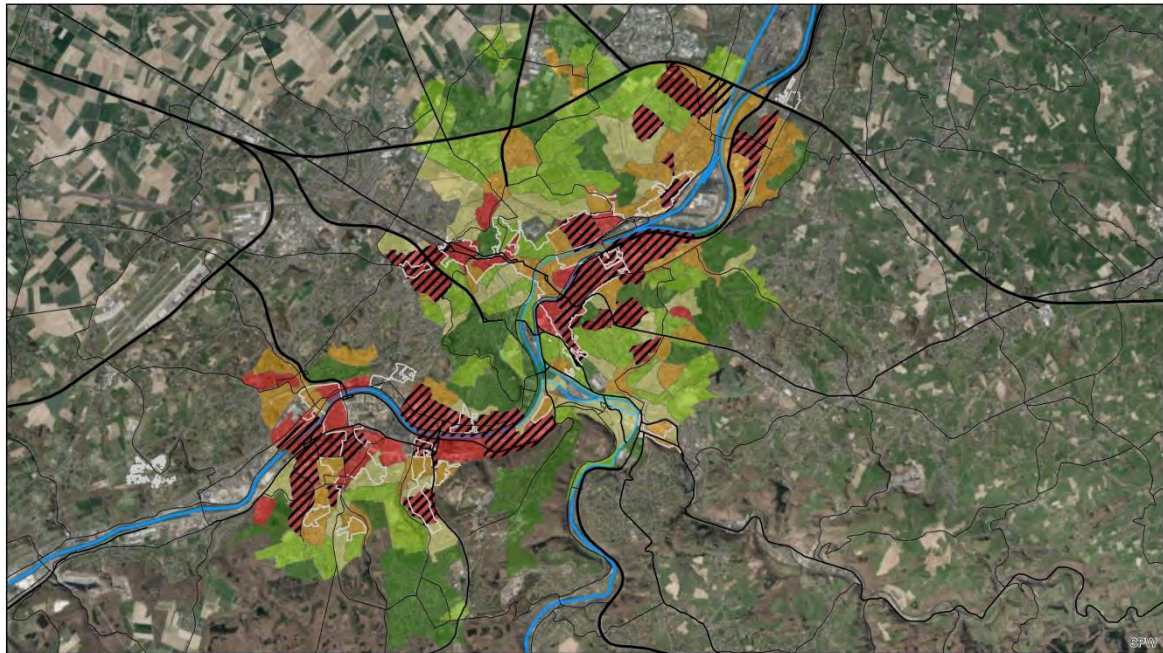
Analyse statistique des quartiers en difficulté : Liège, Herstal et Seraing

2ème composante : Revenus

Classement par quantile des secteurs statistiques sur les 12 villes PWV-FEDER



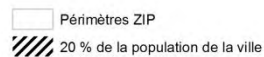
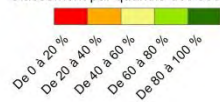
RÉALISATION : Lepur-ULg ; IGEAT-ULB (2016)
SOURCES : SPW (2015), Van Hamme G. et al. (2015), BCSS (2016)



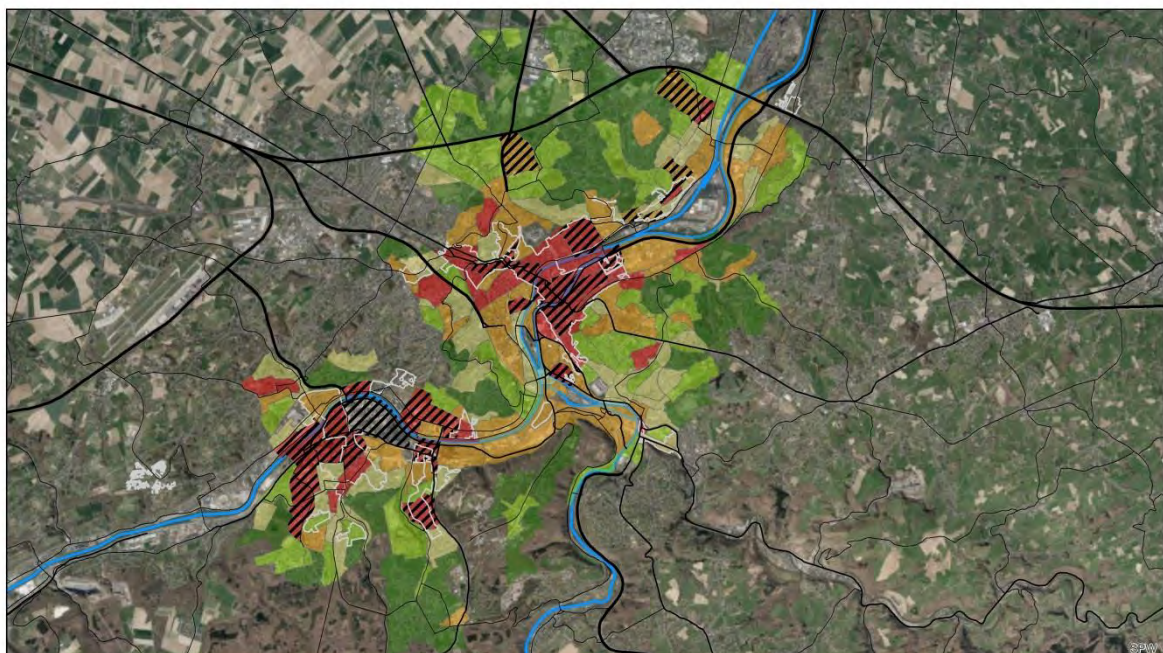
Analyse statistique des quartiers en difficulté : Liège, Herstal et Seraing

3ème composante : Précarité sur le marché du travail

Classement par quantile des secteurs statistiques sur les 12 villes PWV-FEDER



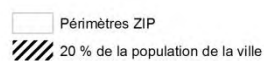
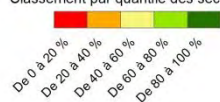
REALISATION : Lepur-ULg ; IGEAT-ULB (2016)
SOURCES : SPW (2015), Van Hamme G. et al. (2015), BCSS (2016)



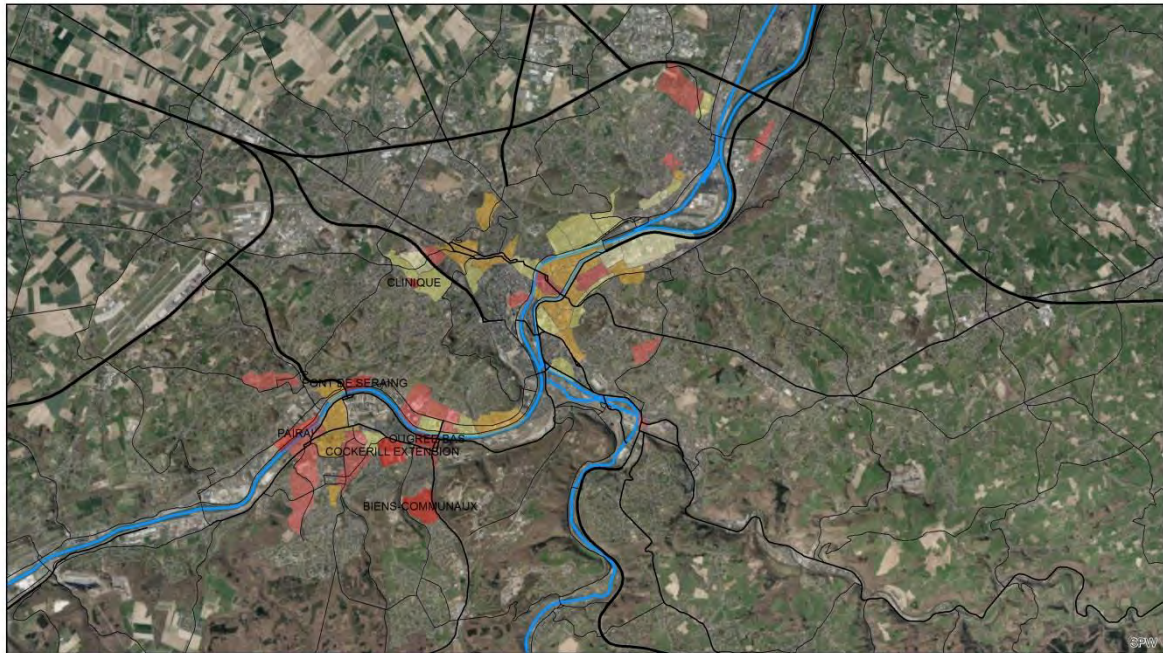
Analyse statistique des quartiers en difficulté : Liège, Herstal et Seraing

4ème composante : Précarité des ménages

Classement par quantile des secteurs statistiques sur les 12 villes PWV-FEDER



REALISATION : Lepur-ULg ; IGEAT-ULB (2016)
SOURCES : SPW (2015), Van Hamme G. et al. (2015), BCSS (2016)



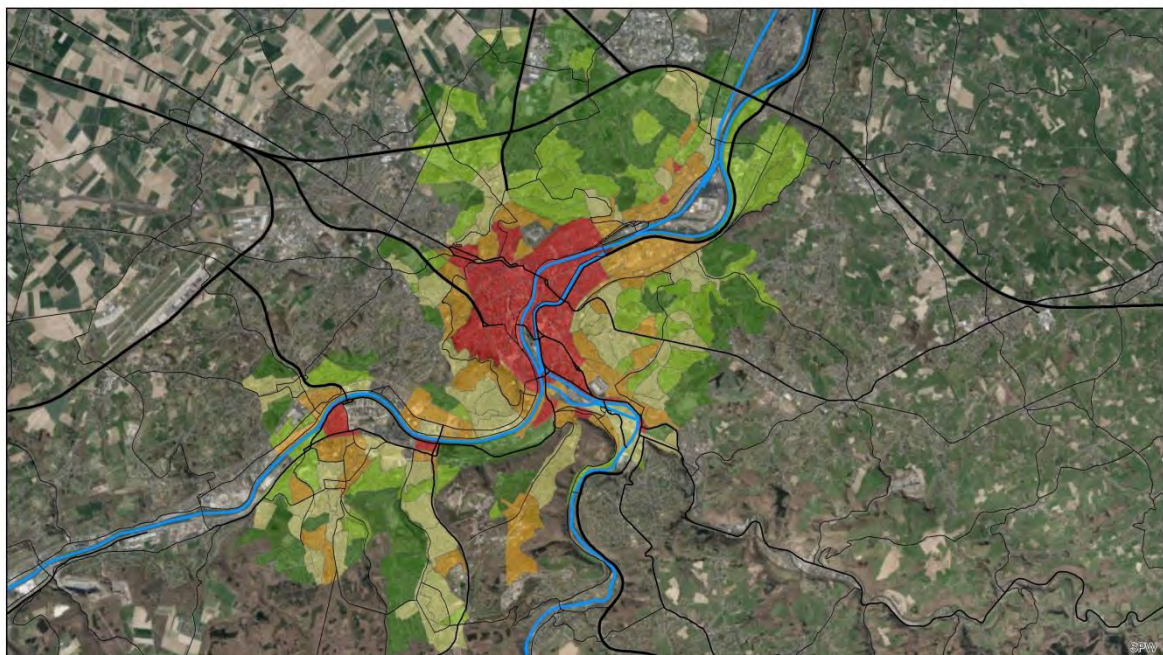
Analyse statistique des quartiers en difficulté : Liège, Herstal et Seraing

Evolution de l'indice synthétique des quartiers en difficulté (du quantile 0-20 %) entre 2005 et 2013

- Evolution très négative
- Evolution négative
- Changements peu importants
- Evolution positive

0 2,5 5 km

REALISATION : Lepur-ULg ; IGEAT-ULB (2016)



Analyse statistique de l'attractivité urbaine résidentielle : Liège, Herstal et Seraing

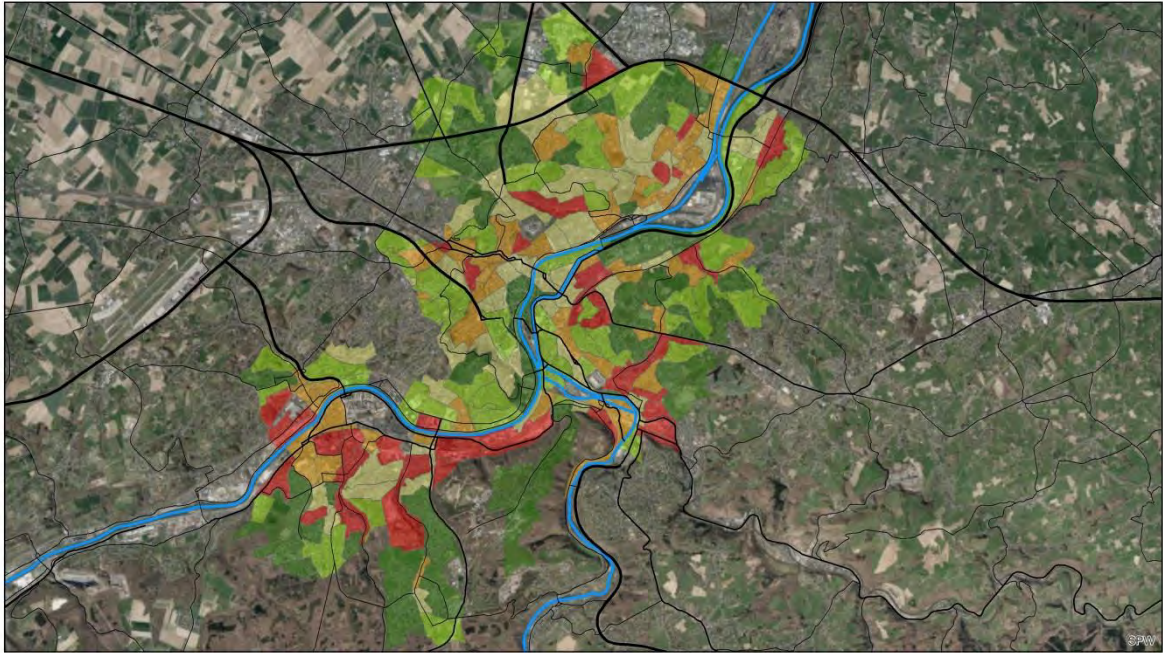
1ère composante : Stabilité résidentielle, accès à la propriété et taille du logement

Part cumulée des secteurs statistiques selon leur score sur la première composante

- De 0 à 20 %
- De 20 à 40 %
- De 40 à 60 %
- De 60 à 80 %
- De 80 à 100 %

0 2,5 5 km

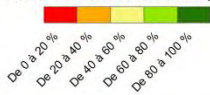
REALISATION : Lepur-ULg ; IGEAT-ULB (2016)
SOURCES : Census (2011) ; SPF Economie (2012) ; IWEPS (2016) ; SPW (2016)



Analyse statistique de l'attractivité urbaine résidentielle : Liège, Herstal et Seraing

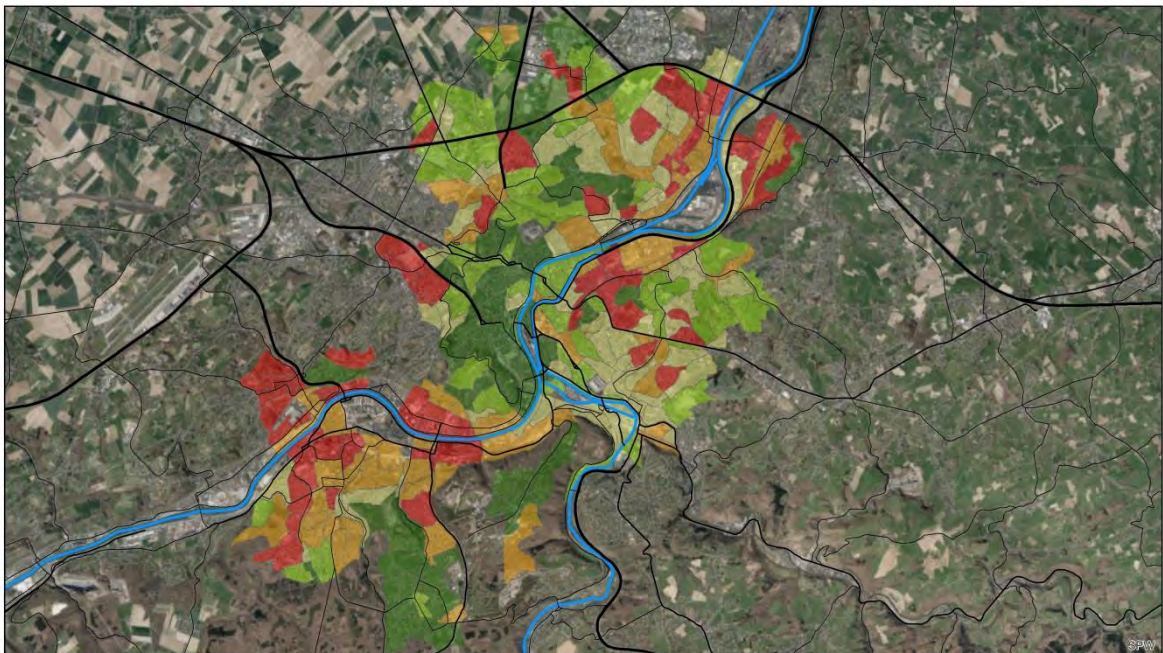
2ème composante : Qualité du bâti (âge et confort)

Part cumulée des secteurs statistiques selon leur score sur la deuxième composante



0 2,5 5 km

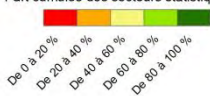
RÉALISATION : Lepur-ULg ; IGEAT-ULB (2016)



Analyse statistique de l'attractivité urbaine résidentielle : Liège, Herstal et Seraing

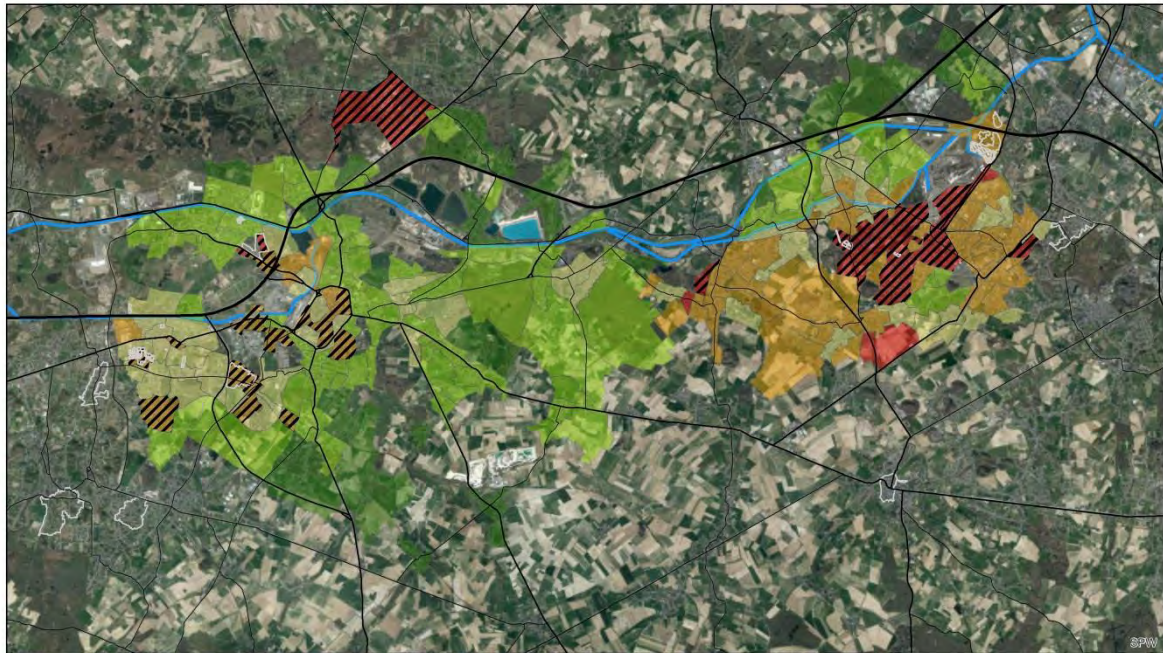
3ème composante : Capital socio-économique (revenu, diplôme et taux d'actifs)

Part cumulée des secteurs statistiques selon leur score sur la troisième composante



0 2,5 5 km

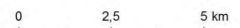
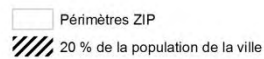
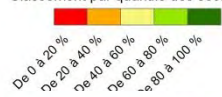
RÉALISATION : Lepur-ULg ; IGEAT-ULB (2016)
SOURCES : Census (2011) ; SPF Economie (2012) ; IWEPS (2016) ; SPW (2016)



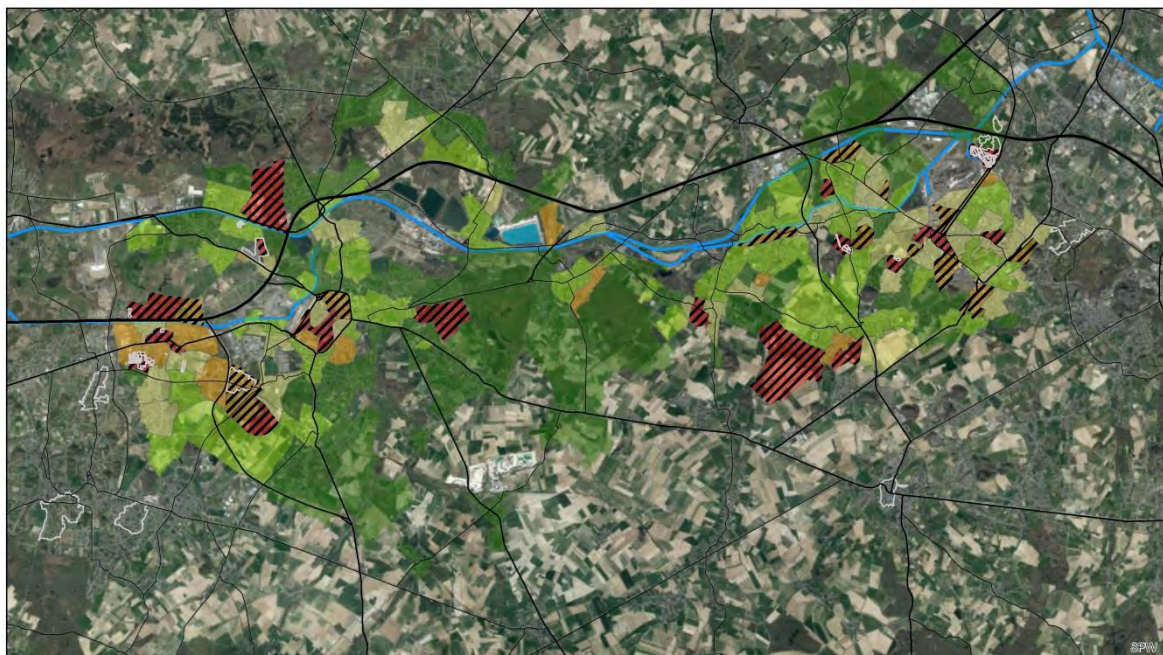
Analyse statistique des quartiers en difficulté : Mons et La Louvière

1ère composante : Origines

Classement par quantile des secteurs statistiques sur les 12 villes PWV-FEDER



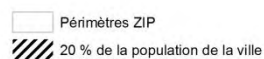
RÉALISATION : Lepur-ULg ; IGEAT-ULB (2016)



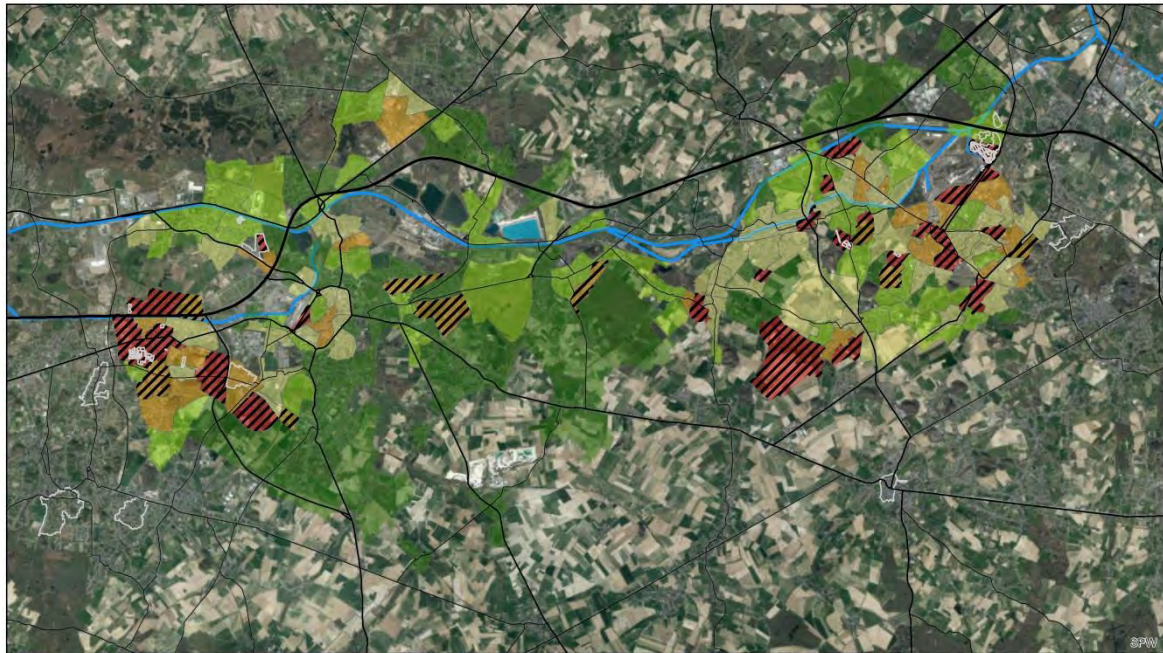
Analyse statistique des quartiers en difficulté : Mons et La Louvière

2ème composante : Revenus

Classement par quantile des secteurs statistiques sur les 12 villes PWV-FEDER



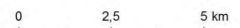
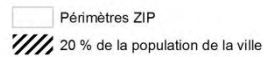
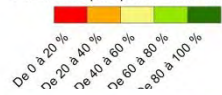
RÉALISATION : Lepur-ULg ; IGEAT-ULB (2016)
SOURCES : SPW (2015), Van Hamme G. et al. (2015), BCSS (2016)



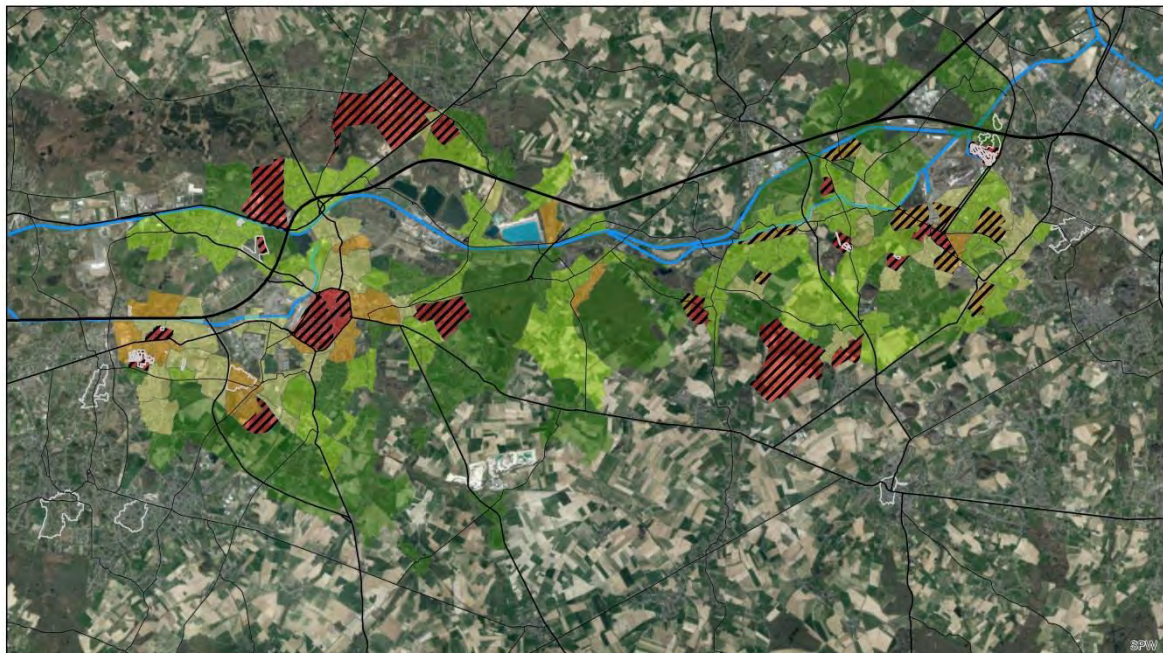
Analyse statistique des quartiers en difficulté : Mons et La Louvière

3ème composante : Précarité sur le marché du travail

Classement par quintile des secteurs statistiques sur les 12 villes PWV-FEDER



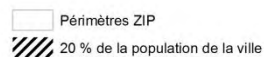
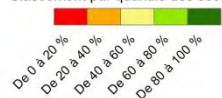
RÉALISATION : Lepur-ULg ; IGEAT-ULB (2016)



Analyse statistique des quartiers en difficulté : Mons et La Louvière

4ème composante : Précarité des ménages

Classement par quintile des secteurs statistiques sur les 12 villes PWV-FEDER



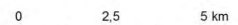
RÉALISATION : Lepur-ULg ; IGEAT-ULB (2016)
SOURCES : SPW (2015), Van Hamme G. et al. (2015), BCSS (2016)



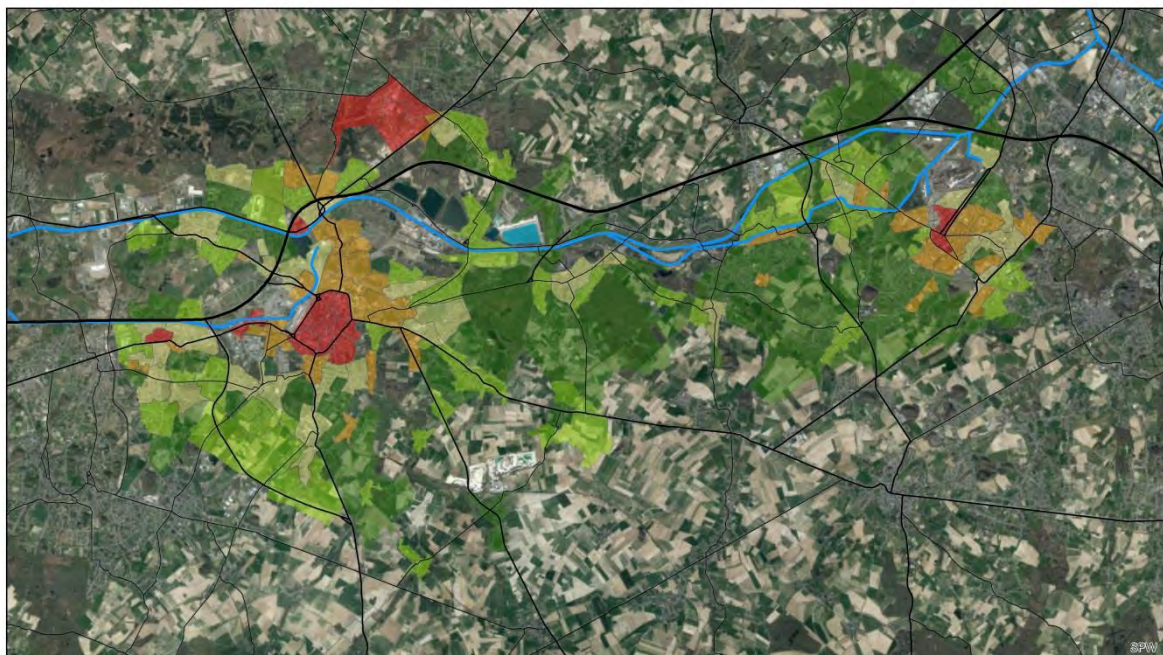
Analyse statistique des quartiers en difficulté : Mons et La Louvière

Evolution de l'indice synthétique des quartiers en difficulté (du quantile 0-20 %) entre 2005 et 2013

- Evolution très négative
- Evolution négative
- Changements peu importants
- Evolution positive
- Evolution très positive



RÉALISATION : Lepur-ULg ; IGEAT-ULB (2016)
SOURCES : SPW (2015), Van Hamme G. et al. (2015), BCSS (2016)

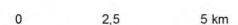


Analyse statistique de l'attractivité urbaine résidentielle : Mons et La Louvière

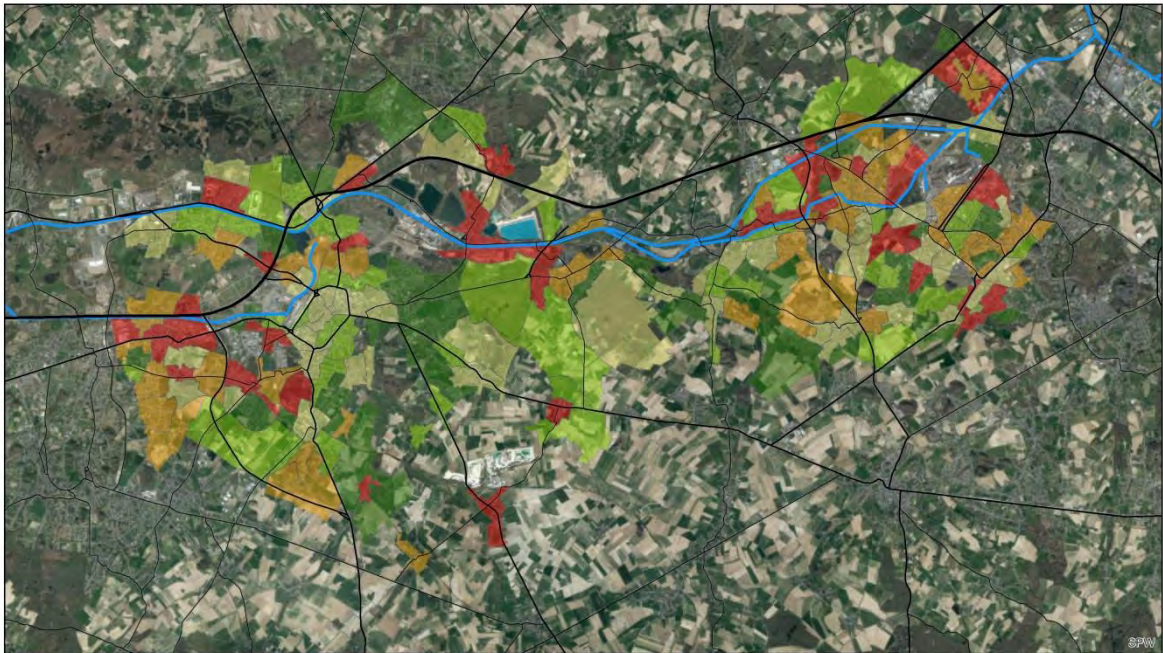
1ère composante : Stabilité résidentielle, accès à la propriété et taille du logement

Part cumulée des secteurs statistiques selon leur score sur la première composante

- De 0 à 20 %
- De 20 à 40 %
- De 40 à 60 %
- De 60 à 80 %
- De 80 à 100 %



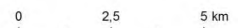
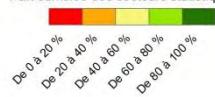
RÉALISATION : Lepur-ULg ; IGEAT-ULB (2016)
SOURCES : Census (2011) ; SPF Economie (2012) ; IWEPS (2016) ; SPW (2016)



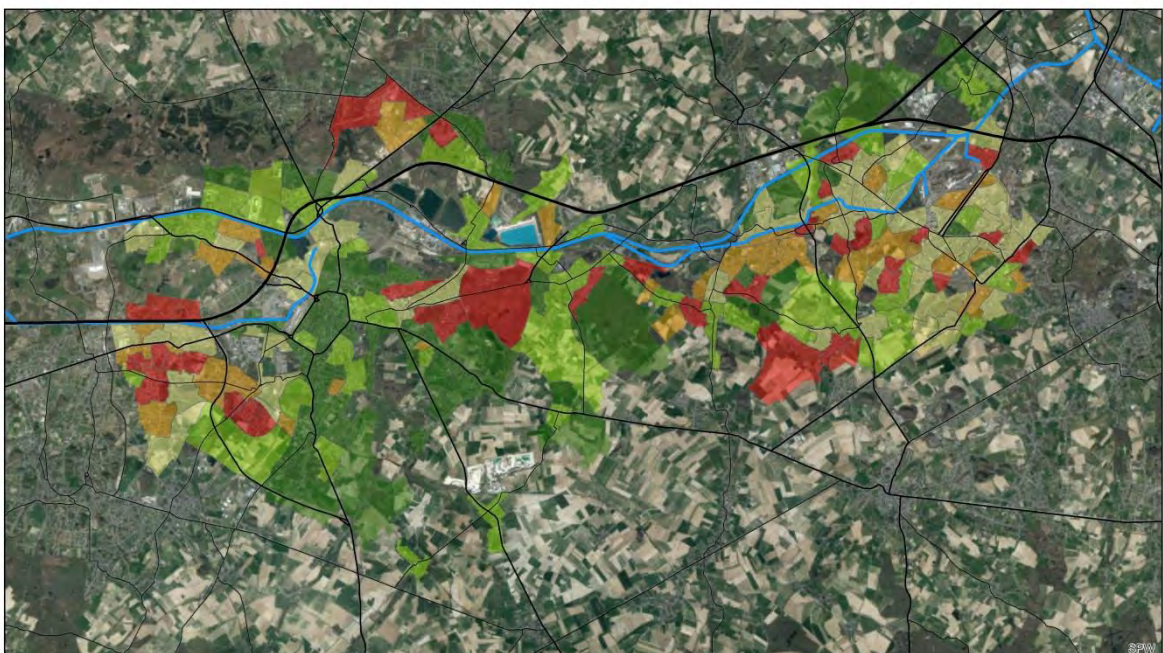
Analyse statistique de l'attractivité urbaine résidentielle : Mons et La Louvière

2ème composante : Qualité du bâti (âge et confort)

Part cumulée des secteurs statistiques selon leur score sur la deuxième composante



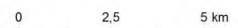
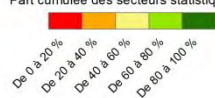
RÉALISATION : Lepur-ULg ; IGEAT-ULB (2016)
SOURCES : Censur (2011) ; SPF Economie (2012) ; IWEPS (2016) ; SPW (2016)



Analyse statistique de l'attractivité urbaine résidentielle : Mons et La Louvière

3ème composante : Capital socio-économique (revenu, diplôme et taux d'actifs)

Part cumulée des secteurs statistiques selon leur score sur la troisième composante



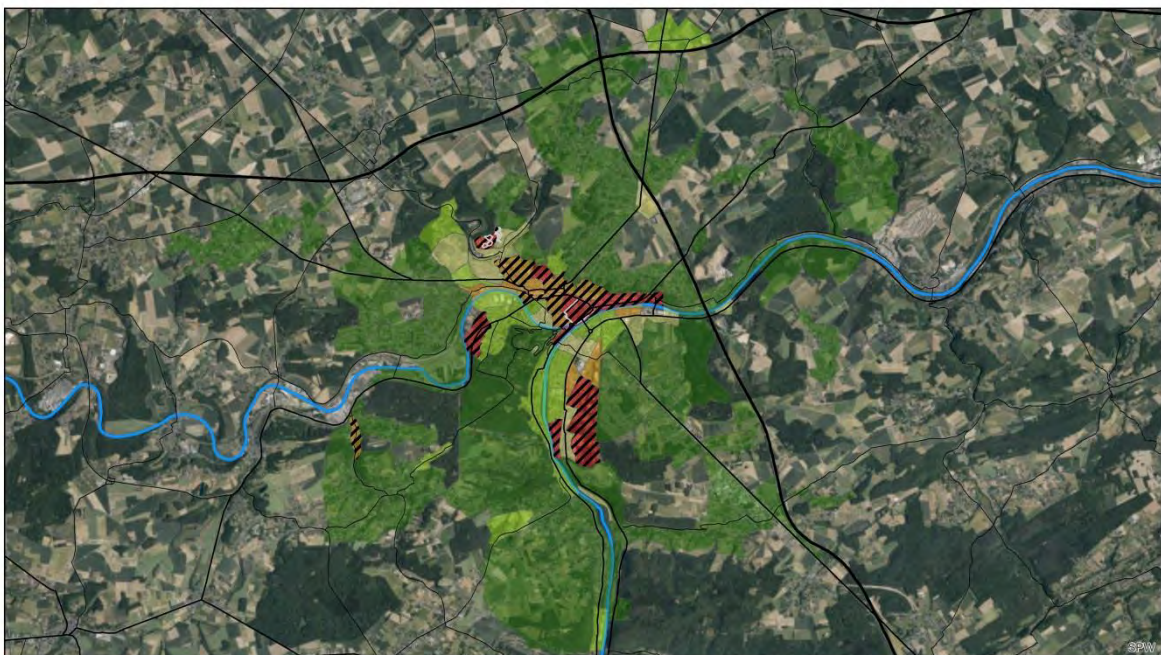
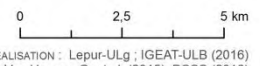
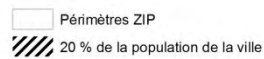
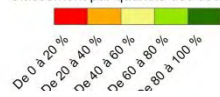
RÉALISATION : Lepur-ULg ; IGEAT-ULB (2016)
SOURCES : Censur (2011) ; SPF Economie (2012) ; IWEPS (2016) ; SPW (2016)



Analyse statistique des quartiers en difficulté : Namur

1ère composante : Origines

Classement par quantile des secteurs statistiques sur les 12 villes PWV-FEDER



Analyse statistique des quartiers en difficulté : Namur

2ème composante : Revenus

Classement par quantile des secteurs statistiques sur les 12 villes PWV-FEDER

