

CPDT

*Conférence Permanente
du Développement
Territorial*

Présentation de la journée de terrain

Formation 2020 – J1

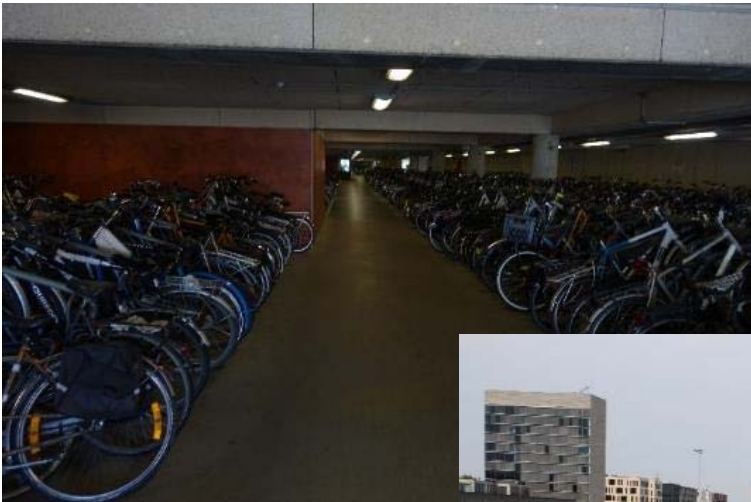
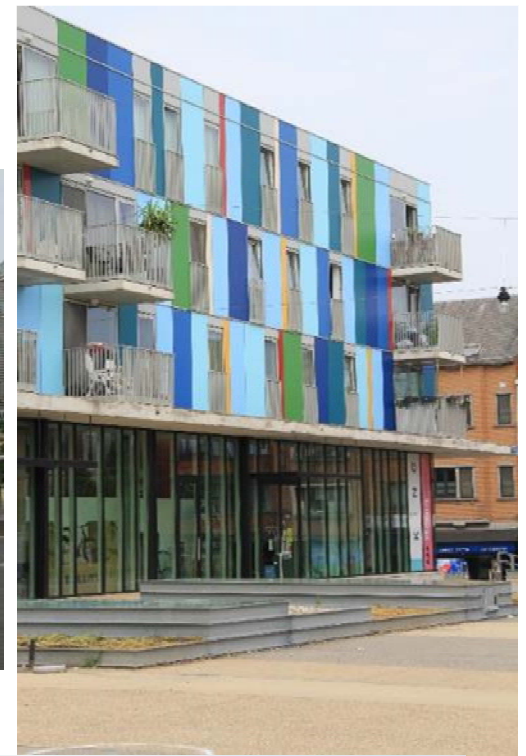
lepur

ULB
IGEAT

CREAT







Principe de la journée de terrain

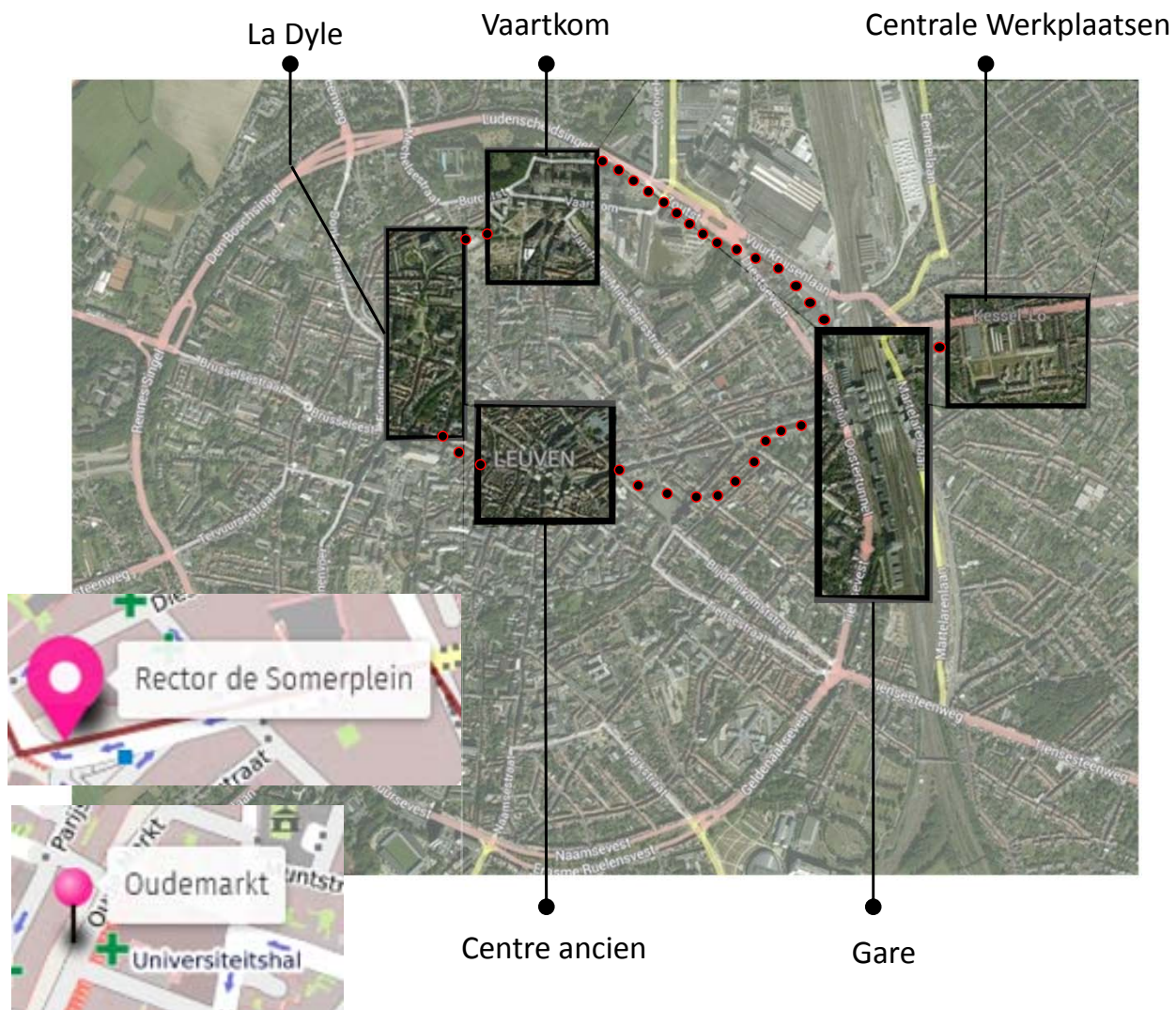
Thème : soutenir la **gestion parcimonieuse** du territoire en renforçant **l'attractivité des centralités**

Objectif de la visite : **Pratiquer et analyser des projets** visant à améliorer l'attractivité des centralités en vue de **réfléchir à la faisabilité et la transposabilité** en Wallonie

Formule innovante :

- En **autonomie** (seul ou en petits groupes),
- Découverte de la ville avec des **supports variés**
- Opportunité d'**inviter des membres du collège communal , de la CCATM, du service urbanisme, les directions extérieures...**
- CATUs récemment entrés en fonction : vous pouvez passer par le **forum** pour faire la visite avec d'autres CATUs

Thématiques des quartiers visités



Gare : Densification et désimperméabilisation, masterplan, centralité, mobilité

Kessel-Lo : Réaffectation, espaces publics, conduite de projet, mixité, urbanisme transitoire

Centre Historique : plan de mobilité et aménagement du territoire, nœuds intermodaux

Vallée de la Dyle : Connexion à la Dyle, Gestion de l'eau, Infrastructure verte, Plan climat

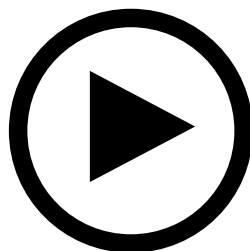
Vaartkom : Rénovation urbaine, masterplan, charges d'urbanisme, urbanisme temporaire, animation du quartier

Supports

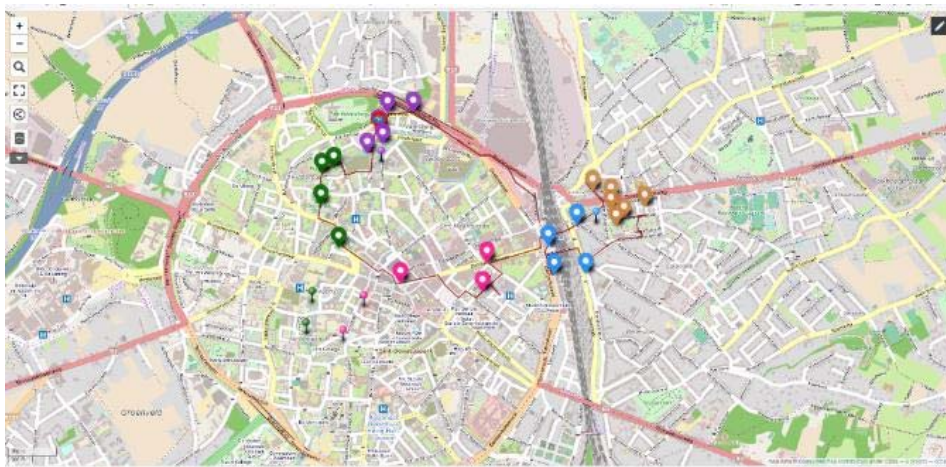


Un roadbook

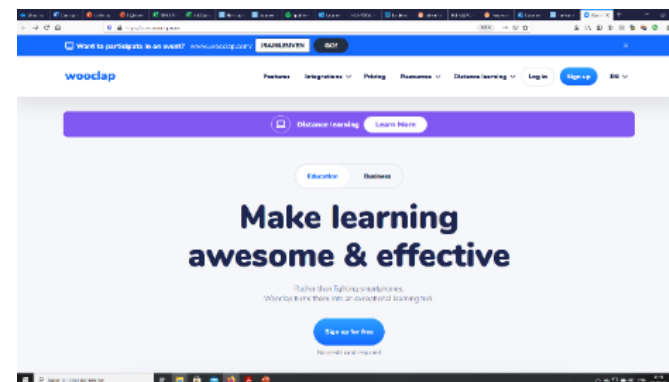
Des vidéos
et interviews



Un itinéraire (en ligne)



Activités/Défis



Des questions en ligne



Des défis
photos

Aperçu du déroulement de la visite

1) Avant la visite :

- 1) Lire les consignes
- 2) Se munir des documents et du matériel nécessaires
- 3) Prendre un peu de temps pour parcourir les documents

2) Sur le terrain : suivre la visite

- 1) Consulter les documents mis à disposition
- 2) Répondre aux questions (en ligne ou en version papier)
- 3) Prendre les photos et les envoyer à l'équipe formation

3) De retour au bureau, si ce n'est pas fait, remplir les questions en ligne et envoyer les photos

Pour l'envoi les photos : formation@cpdt.be

Attention : une selfie devant l'entrepôt OPEK est nécessaire pour valider votre participation à la journée

Modalités pratiques



Dates :

- 18 septembre : mise à disposition des documents
- 31 octobre : fin des visites

Départ : Gare de Leuven -
Martelarenplein 20, 3000 Leuven

Puis prendre la passerelle cyclo-piétonne au-dessus des quais via la spirale à vélo

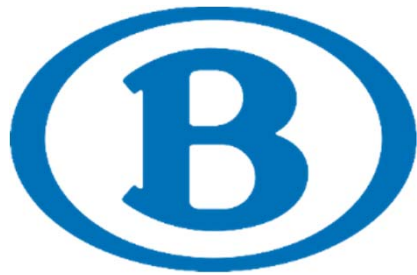
Accès en train : Accès depuis Liège-Guillemins, Bruxelles ou Ottignies

Accès en voiture : Parking De Bond - Payant (17euros/j)

Plus d'infos sur les parking : <https://www.leuven.be/parkings/nl/wagens>

Location de vélos : Fietspunt (Prof. Roger van Overstraetenplein 1; dans le parking vélo ; +32 16212601 – leuven@fietspunten.be)

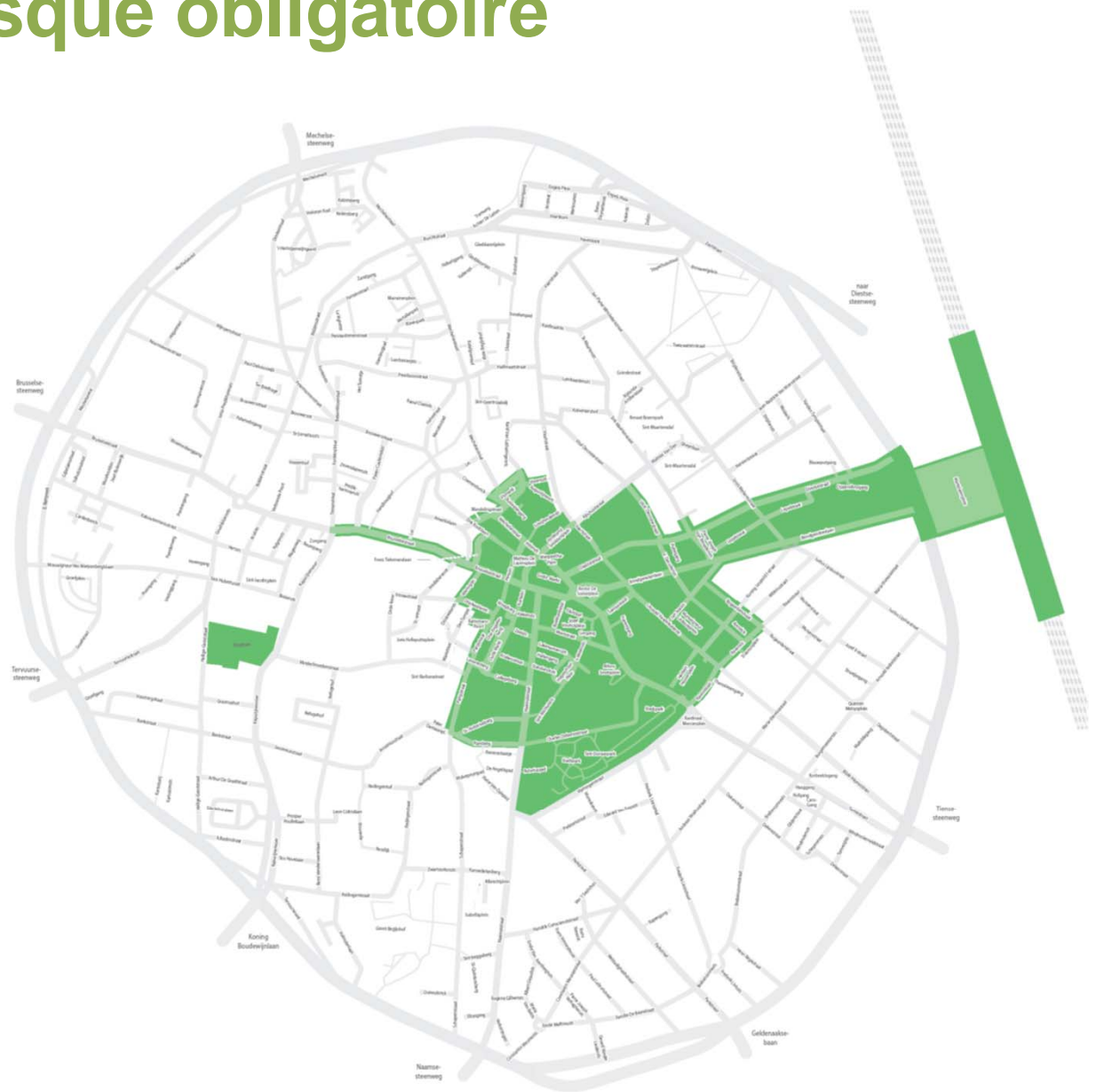
Zone avec port du masque obligatoire



Dans les gares et dans les trains



Dans les bus



https://www.leuven.be/sites/leuven.be/files/documents/2020-08/kaart_mondmasker_binnenstad_v05_20200814_ADO_LR.pdf

The background image shows a modern residential development. In the foreground, there is a canal with a metal railing. To the right, there is a paved area with some outdoor furniture. In the background, there are several modern buildings, some with balconies, and a construction crane is visible. The entire image has a blue tint.

Des questions ?
Envoyez-les à formation@cpdt.be

CPDT

Conférence Permanente
du Développement
Territorial