



Chiffres clés – Province

Sites potentiels de développement urbain et rural d'envergure

Recherche R.2. : Analyse prospective relative à la localisation de nouveaux quartiers, qui constituent une réponse au défi démographique

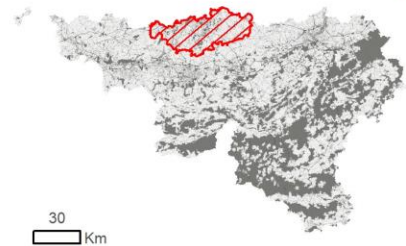
VOLET 2 – RAPPORT FINAL

Table des matières

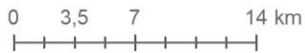
BRABANT WALLON.....	5
HAINAUT.....	6
LIEGE.....	7
LUXEMBOURG.....	8
NAMUR.....	9

BRABANT WALLON

Province : BRABANT WALLON



■ Sites d'envergures
 Limites arrondissement



voir légende Plan de Secteur
voir légende SPW BASEMAP

SOURCES : SPW - 2015
PLI / Cadastre 2009

RÉALISATION:

Chiffres clés

Nombre de sites : 32

Superficie totale : +/- 899 ha

Temporalité

Court terme : 20
 Moyen terme : 12
 Long terme : 0

Situation juridique

Sites avec PCA : 8
 Sites avec SSC : 11
 Sites avec RUE : 2
 Sites avec SAR de droit : 3 (+13.5% Sup. tot.)

Environnement et patrimoine

Sites avec NATURA 2000 : 1
 Sites avec biens classés
 et zones de protection : 1
 Sites avec PIP (ADESA) : 3

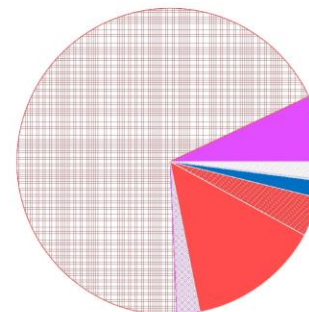
Risques industriels & technologiques

Sites dans inventaire SAR-DAO : 3 (+12.4% Sup. tot.)
 Sites avec projet recensé par DAO : 0
 Sites avec pollution recensée par DAO : 1
 Sites couverts par SEVESO : 0

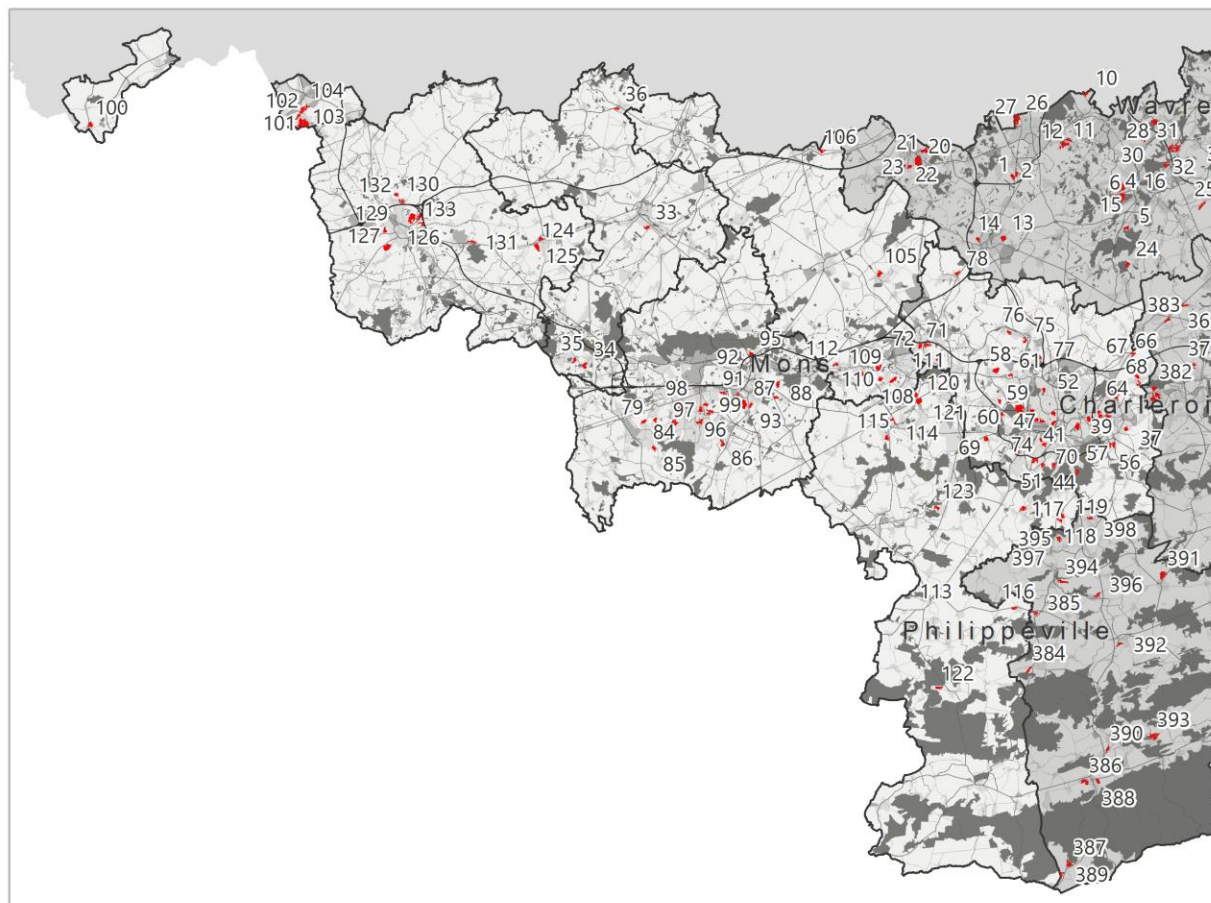
Aléas naturels / géotechniques

Sites avec aléa d'inondation : 21
 Sites avec risques géotechniques : 2

Situation au plan de secteur



Province : HAINAUT



■ Sites d'envergures
 Limites arrondissement

0 5 10 20 km



voir légende Plan de Secteur
voir légende SPW BASEMAP

SOURCES : SPW - 2015
PLI / Cadastre 2009

RÉALISATION:

Chiffres clés

Nombre de sites : 101

Superficie totale : +- 2415 ha

Temporalité

Court terme : 17
 Moyen terme : 39
 Long terme : 32

Situation juridique

Sites avec PCA : 20
 Sites avec SSC : 50
 Sites avec RUE : 7
 Sites avec SAR de droit : 36 (+-30.2% Sup. tot.)

Environnement et patrimoine

Sites avec NATURA 2000 : 2
 Sites avec biens classés
 et zones de protection : 6
 Sites avec PIP (ADESA) : 5

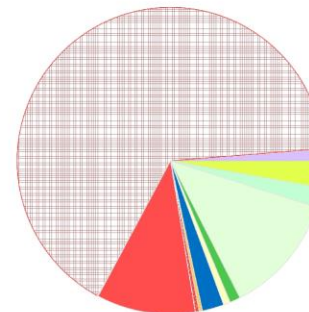
Risques industriels & technologiques

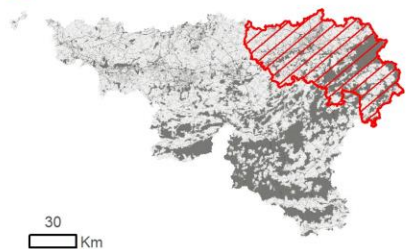
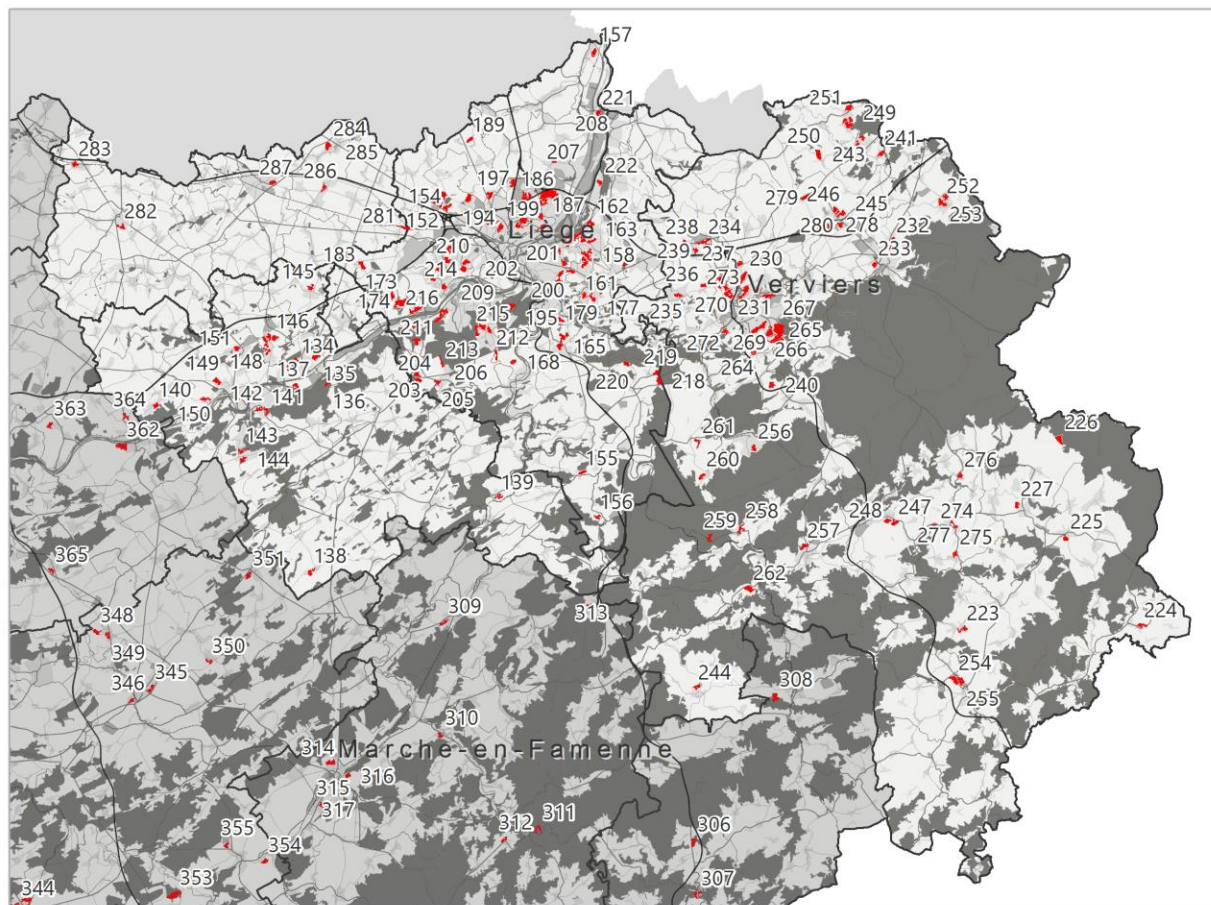
Sites dans inventaire SAR-DAO : 38 (+-30.0% Sup. tot.)
 Sites avec projet recensé par DAO : 2
 Sites avec pollution recensée par DAO : 8
 Sites couverts par SEVESO : 3

Aléas naturels / géotechniques

Sites avec aléa d'inondation : 94
 Sites avec risques géotechniques : 43

Situation au plan de secteur





■ Sites d'envergures
 Limites arrondissement



voir légende Plan de Secteur
voir légende SPW BASEMAP

SOURCES : SPW - 2015
PLI / Cadastre 2009

RÉALISATION:

Chiffres clés

- Nombre de sites : 154
- Superficie totale : +- 4027 ha
- Temporalité
 - Court terme : 33
 - Moyen terme : 69
 - Long terme : 41

Situation juridique

- Sites avec PCA : 28
- Sites avec SSC : 53
- Sites avec RUE : 16
- Sites avec SAR de droit : 21 (+-9.0% Sup. tot.)

Environnement et patrimoine

- Sites avec NATURA 2000 : 4
- Sites avec biens classés et zones de protection : 5
- Sites avec PIP (ADESA) : 43

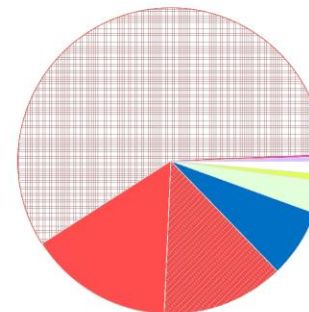
Risques industriels & technologiques

- Sites dans inventaire SAR-DAO : 28 (+-10.2% Sup. tot.)
- Sites avec projet recensé par DAO : 7
- Sites avec pollution recensée par DAO : 6
- Sites couverts par SEVESO : 3

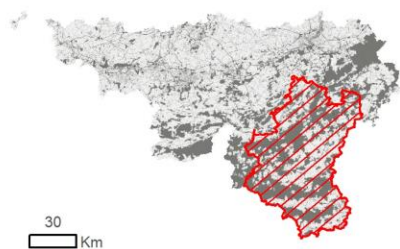
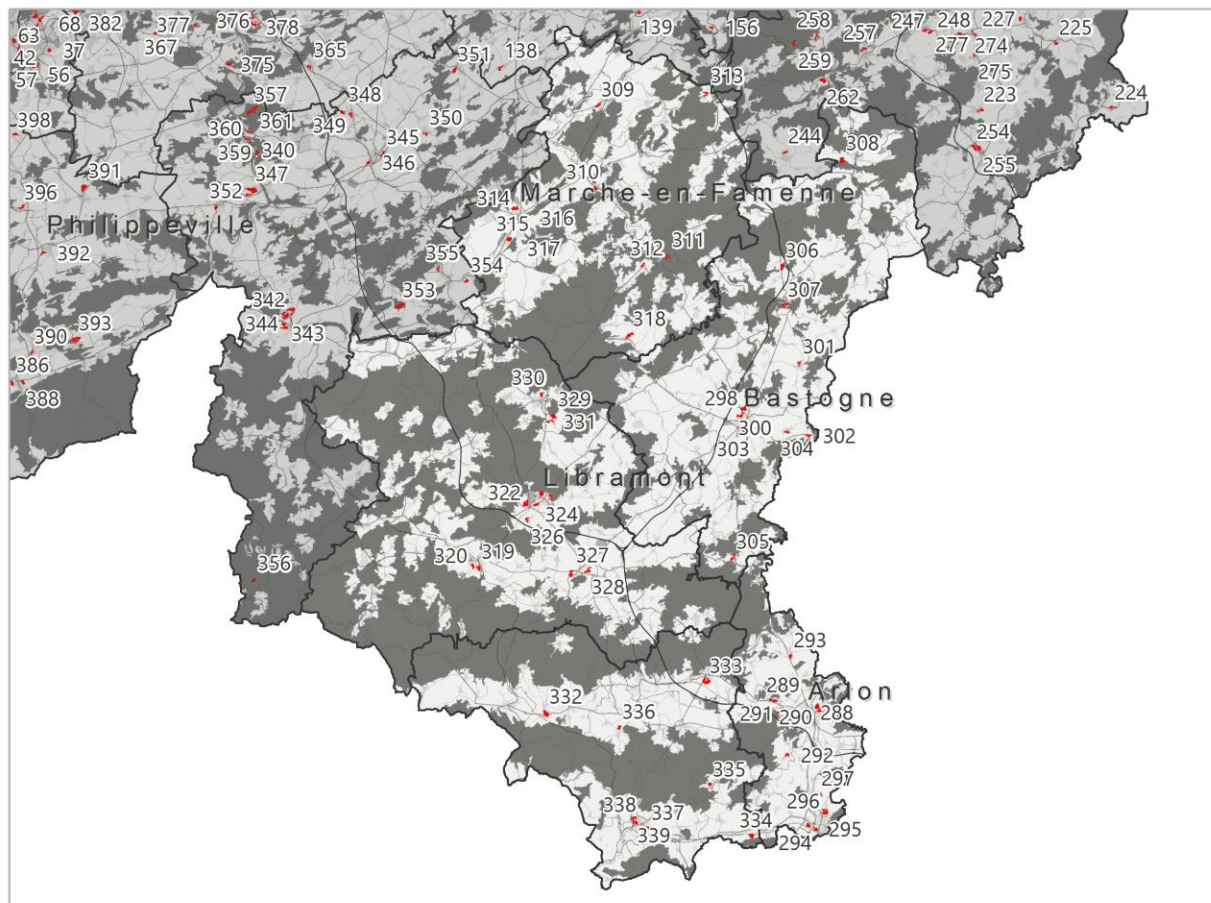
Aléas naturels / géotechniques

- Sites avec aléa d'inondation : 129
- Sites avec risques géotechniques : 69

Situation au plan de secteur



Province : LUXEMBOURG



■ Sites d'envergures
 Limites arrondissement

0 5 10 20 km



voir légende Plan de Secteur
voir légende SPW BASEMAP

SOURCES : SPW - 2015
PLI / Cadastre 2009

RÉALISATION:

Chiffres clés

Nombre de sites : 52

Superficie totale : +- 1267 ha

Temporalité

Court terme : 3
 Moyen terme : 21
 Long terme : 26

Situation juridique

Sites avec PCA : 10
 Sites avec SSC : 14
 Sites avec RUE : 6
 Sites avec SAR de droit : 2 (+-2.7% Sup. tot.)

Environnement et patrimoine

Sites avec NATURA 2000 : 1
 Sites avec biens classés
 et zones de protection : 1
 Sites avec PIP (ADESA) : 2

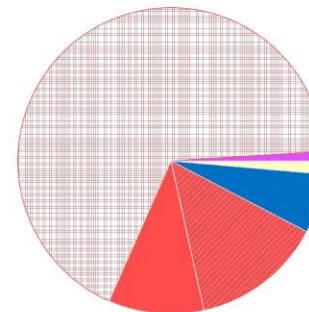
Risques industriels & technologiques

Sites dans inventaire SAR-DAO : 5 (+-2.9% Sup. tot.)
 Sites avec projet recensé par DAO : 0
 Sites avec pollution recensée par DAO : 3
 Sites couverts par SEVESO : 0

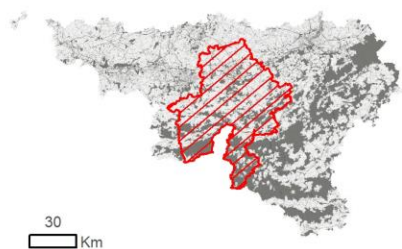
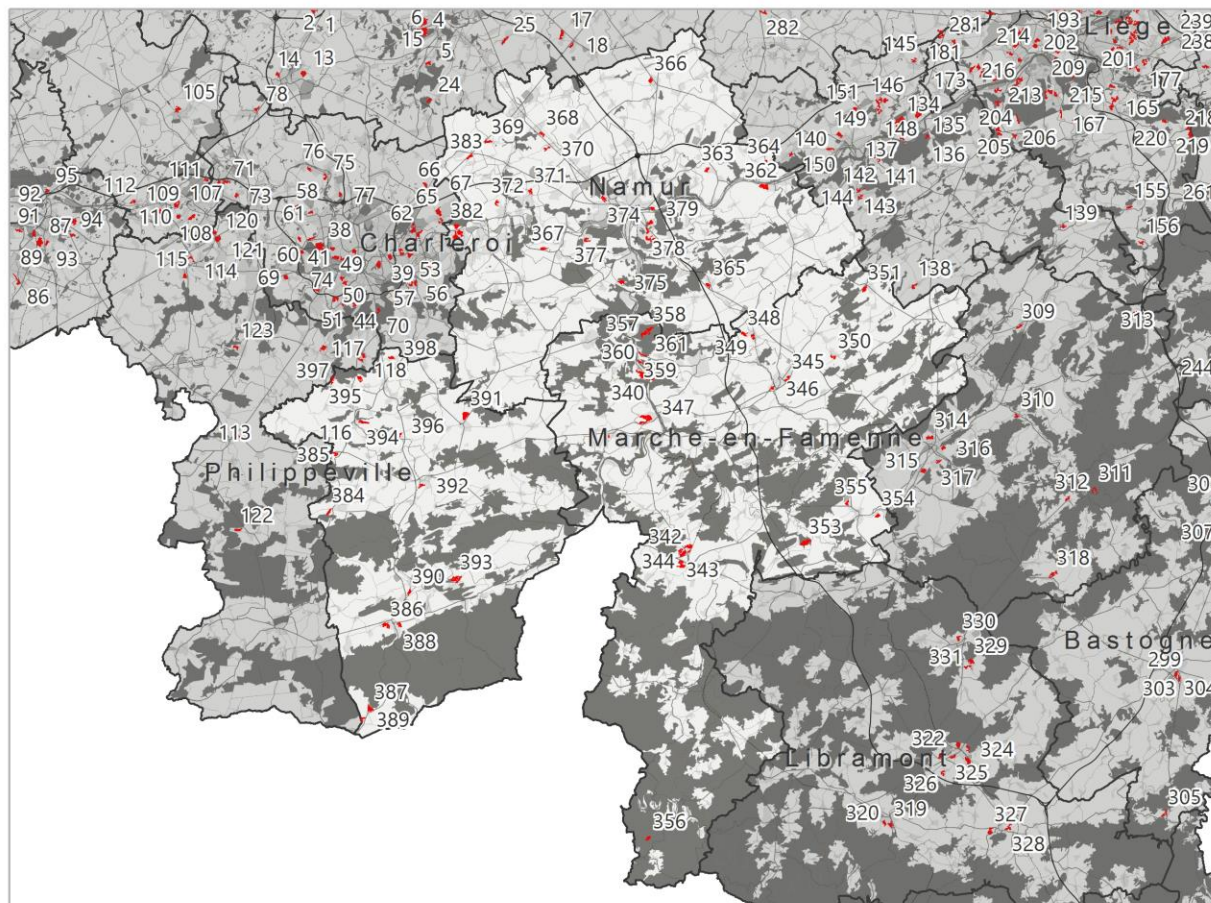
Aléas naturels / géotechniques

Sites avec aléa d'inondation : 39
 Sites avec risques géotechniques : 4

Situation au plan de secteur



Province : NAMUR



■ Sites d'envergures
 Limites arrondissement



voir légende Plan de Secteur
voir légende SPW BASEMAP

SOURCES : SPW - 2015
PLI / Cadastre 2009

RÉALISATION:

Chiffres clés

- Nombre de sites : 59
- Superficie totale : +- 1506 ha
- Temporalité
 - Court terme : 9
 - Moyen terme : 22
 - Long terme : 25
- Situation juridique
 - Sites avec PCA : 15
 - Sites avec SSC : 27
 - Sites avec RUE : 3
 - Sites avec SAR de droit : 4 (+-3.1% Sup. tot.)
- Environnement et patrimoine
 - Sites avec NATURA 2000 : 7
 - Sites avec biens classés et zones de protection : 3
 - Sites avec PIP (ADESA) : 8
- Risques industriels & technologiques
 - Sites dans inventaire SAR-DAO : 10 (+-3.5% Sup. tot.)
 - Sites avec projet recensé par DAO : 1
 - Sites avec pollution recensée par DAO : 6
 - Sites couverts par SEVESO : 1
- Aléas naturels / géotechniques
 - Sites avec aléa d'inondation : 47
 - Sites avec risques géotechniques : 20
- Situation au plan de secteur

