



Copyright – A. Servaty

ADAPTABILITÉ DES ACTEURS DU TERRITOIRE

Commune de Stoumont





PATRIMOINE

Réseau de 380 km de voiries

Gestion du réseau d'eau et de l'assainissement

1400 ha de bois communaux

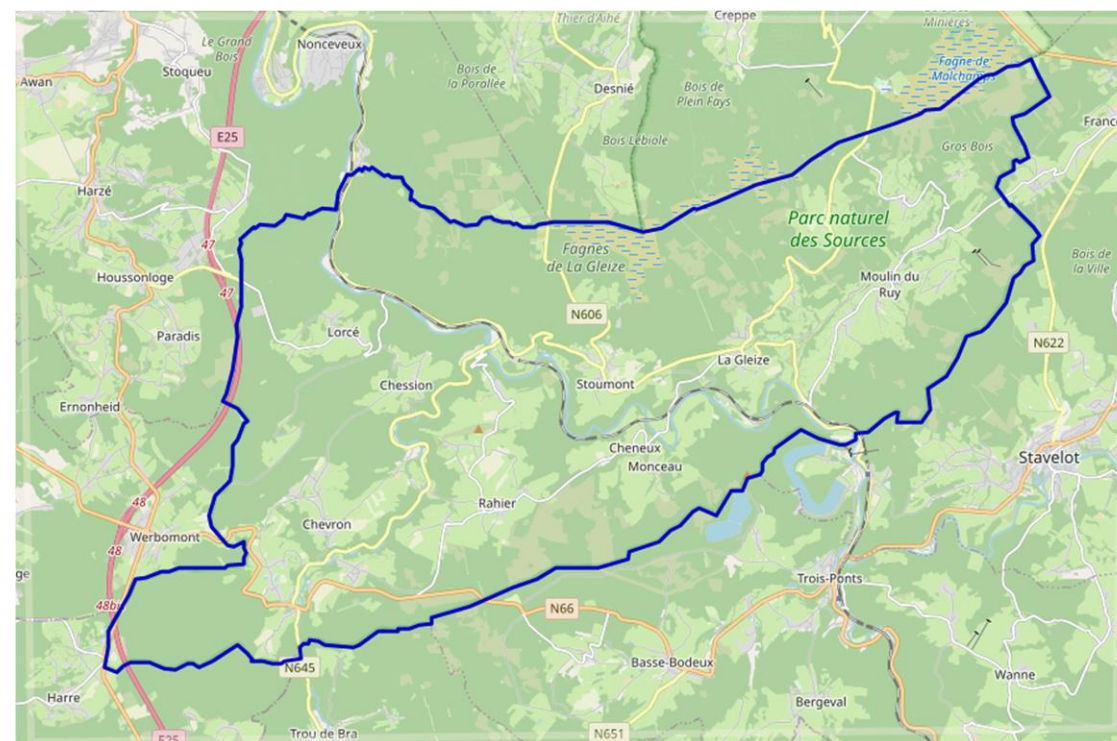
SOCIAL

Aide sociale : +/- 22 RSI

CONTEXTUALISATION



STOU MONT
Point de vue NATURE I



10.858 hectares de superficie
3100 habitants (29 hab./km²)
55 villages et hameaux



STOUMONT
Point de vue NATURE !

**Petite commune rurale
...mais grands défis !**

PETITE COMMUNE

=

PETITE
ADMINISTRATION

+/- 45 ETP

Missions de base
difficiles à assumer



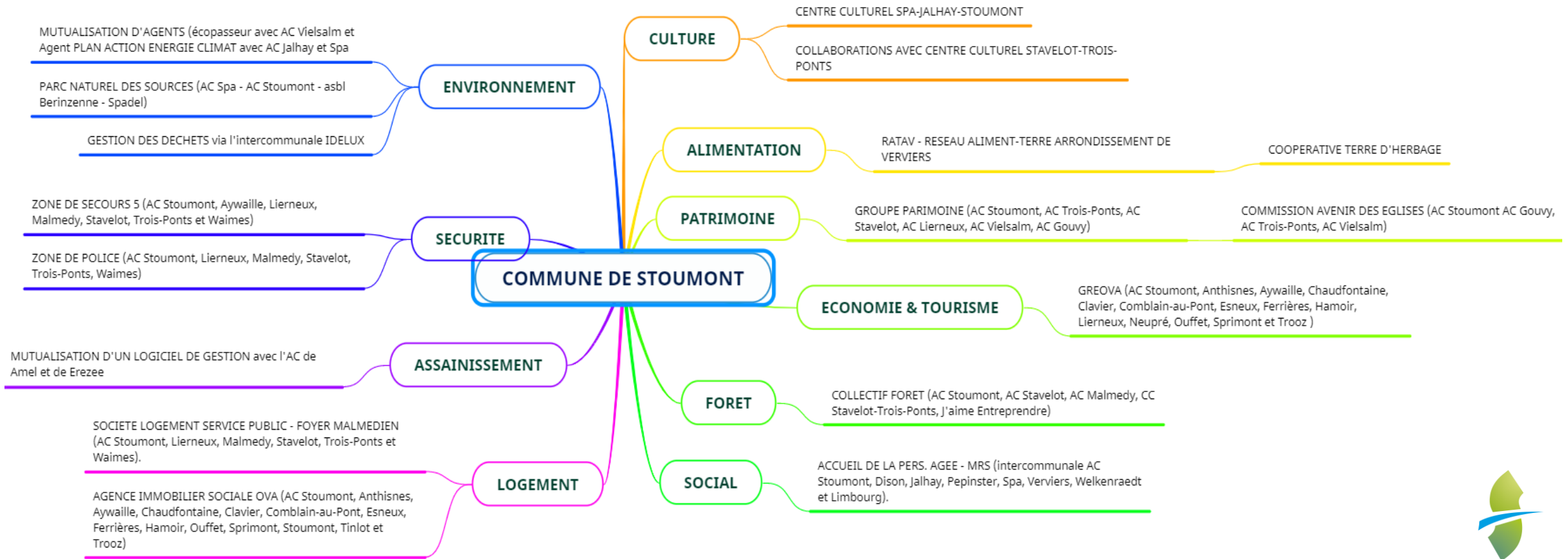
STOU MONT
Point de vue NATURE 1

COMMENT FAIRE FACE AUX CHOCS ET DÉFIS D'AUJOURD'HUI ET DE DEMAIN ?

Seul on va plus vite,
Ensemble on va plus loin...

MISER SUR L'INTELLIGENCE COLLECTIVE ET LA MUTUALISATION DES RESSOURCES

Créativité – Partenariat – Transcommunalité



L'ADAPTABILITÉ FACE AUX DÉFIS

Quelques exemples concrets

FORET & TOURISME Constats en 2020

Affluence importante de promeneurs)

Méconnaissance de la forêt et du code forestier

Sorties de chemins et traversées de massifs

Usage de traces pirates enduro

Rassemblements en forêt (boissons, musique...)

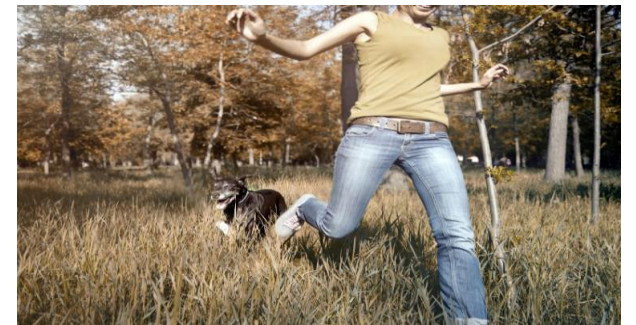
Bivouacs et nuitées en voiture

Survivalisme

Début d'incendie



STOU MONT
Point de vue NATUREL



FORET & TOURISME adopté et partagées

En forêt, j'adopte la quiétude attitude
 In het bos neem ik een vreedzame houding aan

Les infractions seront poursuivies sur base du Code forestier, de la Loi sur la conservation de la nature et du Code de la démocratie locale et de la décentralisation par les agents habilités.
 Misbruik zal op grond van de boscode en de wet op het natuurbehoed worden vervolgd door daartoe gemachtigde agenten.

POUR PLUS D'INFOS  **SOS 112** **SOS NATURE 1718**

Office du Tourisme : 080 29 26 80 - office.tourismeinstoumont.be
 Commune de Stoumont : 080 29 26 50 - www.stoumont.be
 Parc naturel des Sources : 087 63 22 05 - www.parcnatureldessources.be
 DNF - 04 247 99 90 (Aywaille) - 087 29 90 80 (Spa)

JE TIENS MON ANIMAL EN LAISSE
 IK HOUD MIJN DIER AAN DE LEIJEN

JE RESPECTE LE CALME DE LA NATURE
 IK RESPECTEER DE RUST VAN DE NATUUR

JE PLANIFIE LES ACTIVITES EN JOURNEE
 IK GEEF DE VOORKEUR AAN DAGBESTEDING

J'EMPORTE MES DECHETS
 IK NEM MIJN AFVAL MEE NAAR HUIS

JE N'ALLUME PAS DE FEUX
 IK STEEK GEEN VUUR AAN

JE RESPECTE LA SIGNALISATION ET JE RESTE SUR LES CHEMINS
 IK RESPECTEER DE BORDEN EN BLIJF OP DE PADEN

LES VEHICULES A MOTEUR SONT INTERDITS!
 MOTORVOERTUIGEN ZIJN VERBODEN

JE NE CAMPE PAS DANS LES BOIS
 IK KAMPEER NIET IN

JE RESPECTE LA QUIETUDE DES ANIMAUX
 IK RESPECTEER DE RUST VAN DIEREN



FORET & CRISE dynamiser la gestion forestière

Dans la suite de la crise du Scolyte, envie de mieux anticiper et mieux se coordonner...



Collectif Forêt
Un avenir qui se construit au présent

Communes de Stoumont, Stavelot et Malmedy
Espace de réflexion : colloque, ateliers, visites...
Planification d'actions : filière bois local, gestion de crise...

ALIMENTATION DURABLE Tentatives échouées

Projet de cantine durable

Impraticable car problèmes logistiques
et obstacle des marchés publics

Projet de GAC à l'échelle communale

Abandonné après 2 ans d'activités suite à l'épuisement des bénévoles

Projet de caravane-cantine

Abandonné suite à la crise du covid et au manque de ressources humaines



GREEN DEAL
Cantines Durables

ALIMENTATION DURABLE Solidarité régionale autour de productions locales

COMMUNAUTÉ TERRITORIALE CRÉATRICE DE LIENS
entre agglomérations urbaines et les zones rurales
Grâce aux circuits court alimentaires



Arrondissement de Verviers



Encadre la relocalisation d'un système alimentaire
sur le territoire des 20 communes francophones
de l'arrondissement de Verviers

COOPÉRATIVE AU SERVICE DES ACTEURS
DE LA RÉGION HERBAGÈRE



Modèle alimentaire durable
rémunérateur pour le producteur
Transparent pour les consommateurs
Utile aux magasins locaux

ALIMENTATION DURABLE Actions en cours

Colis alimentaires composé de produits locaux pour les plus démunis

Lancé en 2021 (Collaboration CAPS/Saint-Vincent de Paul)

Livraison hebdomadaire de produits locaux commandés par les citoyens

Livraison de soupes dans une école

Colis Saint-Nicolas aux écoliers issus des circuits courts



ENVIRONNEMENT Parc naturel des Sources

AC DE SPA + AC DE STOUMONT + ASBL BERINZENNE + GROUPE SPADEL



ACTIONS ENVIRONNEMENTALES

Etude du réseau écologique

Cadastre des chemins et sentiers

Restauration de haies

Creusement de mares

Achat groupé de fruitiers

Restauration de site Natura 2000

Arrachage d'espèces exotiques envahissantes

Charte paysagère

ENVIRONNEMENT Anticipation



CONSTATS ALARMANTS

PERTE DE BIODIVERSITÉ, RAVAGEURS, ÉROSION DES SOLS, FORTES PLUIES...

Tourbières restaurées

Limite des surfaces artificialisées à 3%

Anciens villages construits à mi-pente

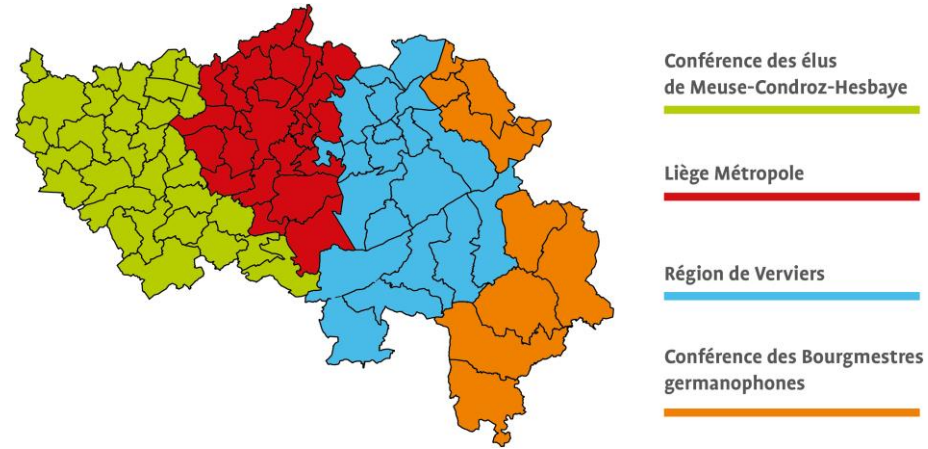
Mesures d'exploitation visant à limiter le tassement des sols en forêt

Diversification des essences forestières

etc...

**ADDITION D'ACTIONS POUR PLUS DE RÉSILIENCE
ET UNE PLUS GRANDE CAPACITÉ A ABSORBER LES CHOCS**

GESTION DE CRISES Conférence d'arrondissement



FACE AUX CRISES SUCCESSIVES

(crise COVID, inondations, accueil des réfugiés...),

RÉPONSES COORDONNÉES PLUS FORTES

que des actions isolées à l'échelle locale.

GT« HÉBERGEMENTS TOURISTIQUES »

Interpellations coordonnées de représentants locaux en vue d'une modification du CODT

PATRIMOINE & CULTURE Solutions adoptées

Groupe « patrimoine »

Valorisation du patrimoine à l'échelle de 6 communes : Gouvy, Vielsalm, Trois-Ponts, Lierneux, Stoumont et Stavelot



À Gouvy
Lierneux
Stavelot
Stoumont
Trois-Ponts
Vielsalm

JOURNÉES du PATRIMOINE
Gratuit de 10h à 18h
ve 10, sa 11 et di 12 septembre
Femmes & Patrimoine

En bref,
Un programme À CONSERVER

- Circuits guidés
- Parcours en ville et village
- Circuits libres
- Villes guidées
- Conférences
- Apéros - rencontres - dédicaces
- Expos
- Spectacles - récital

Info : 0471 22 48 83

Programme sur le site du ccstp.be

Notre thématique 2021
01 – Cherchez la femme »
Découvrez également le programme « Les églises en folie » à Gouvy > p. 29



Groupe de travail « Avenir des églises »

Colloque et matinée de formation
Actions de préservation et de protection



URBANISME ET AMENAGEMENT DU TERRITOIR Cadre préservé

Préservation du cadre naturel : sites de grand intérêt biologique (genévrière de Cour, prairies humides du Roannay, Fagne de la Vecquée...), réserves naturelles, zones Natura 2000.

Préservation du bâti et des paysages.

Préservation des ZACC et zones de loisir (peu activées/urbanisées).

URBANISME ET AMENAGEMENT DU TERRITOIR Normes



BATI TRADITIONNEL – mais en en évolution !

Volumes simples

Toits double pente de 25 à 35° - toiture plate acceptée en volume secondaire

Pierres naturelles du pays (50%), bardage bois, ardoises ou crépis

Baies verticales



URBANISME ET AMENAGEMENT DU TERRITOIR Points de discussions

Pression touristique croissante

Demande < d'habitat léger, de logements insolites, aménagements en vogue

Tentatives d'urbanisation d'une zone de loisir en SGI B

Difficultés d'accès à la propriété pour les jeunes



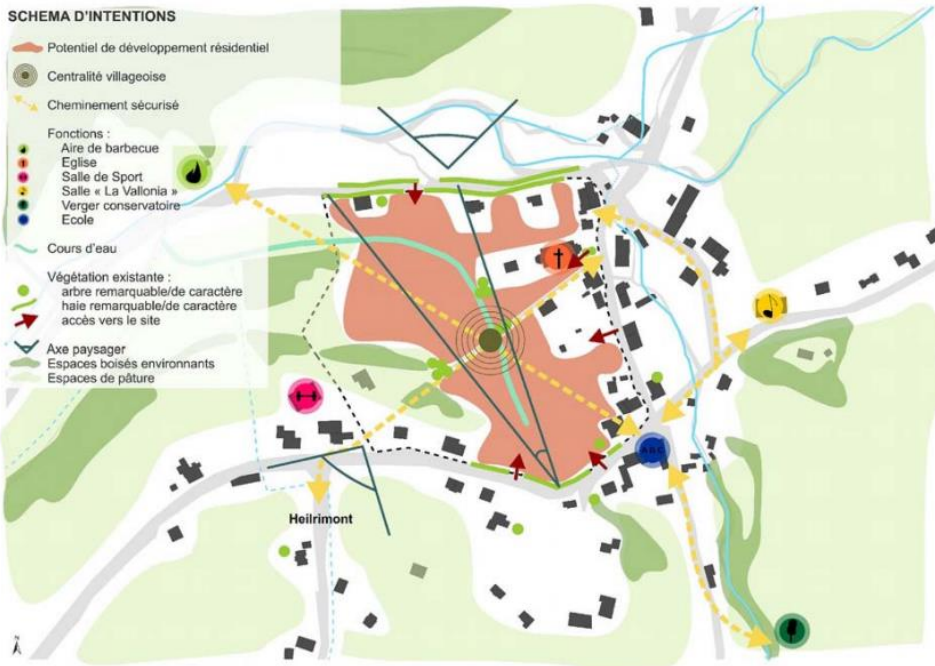


Figure 32 : Schéma d'intentions.

URBANISME ET AMENAGEMENT DU TERRITOIR

Majorité des villages en RGBSR

orientation / architecture

R.U.E réalisé en 2017 sur une zone à bâtir de 6 ha

orientation / aménagement

Pour une gestion intelligente du territoire

Schéma de développement communal à la réflexion

orientation / affectation

densité, zones inondables, mobilité, enjeux économique
préservation, sécurité

EN CONCLUSION

Défi = trouver l'équilibre

préservation et évolution

moyens et besoins

Dynamique de coopération transcommunale

Réflexion plus complète

Actions à plus large portée