

Principales catégories d'utilisation du sol

Commune de Walcourt

Terrains artificialisés

- résidentiels
- occupés par des commerces, bureaux et services
- occupés par des services publics et équipements communautaires
- à usage de loisirs et espaces verts urbains
- occupés par des bâtiments agricoles
- à usage industriel et artisanal
- dévolus au transport
- Carrières, décharges et espaces abandonnés
- Bâtiments spéciaux

Terrains non artificialisés

- Terres cultivées et cultures permanentes
- Prés et pâtures
- Forêts, bois et production de "sapins de Noël"
- Terres vaines et vagues
- Milieus naturels non exploités
- Plans d'eau et principaux cours d'eau

Non cadastré

- Voiries, cours d'eau et terrains de nature inconnue

SOURCES DES DONNEES
- Natures cadastrales issues de la matrice cadastrale du 1er janvier 2008 (AGDP)
- Limites des parcelles issues du PLV07, Situation au 1er janvier 2008 (SPW/DGO4)
- Plan de secteur SPW/DGO4, situation au 1/1/2008

Ce document n'a pas de valeur légale
Pour les données à jour, contacter la DGO4
Tous droits réservés Région wallonne

- Fond de plan image:
Bing Maps Aerial Imagery (en ligne en octobre 2010)

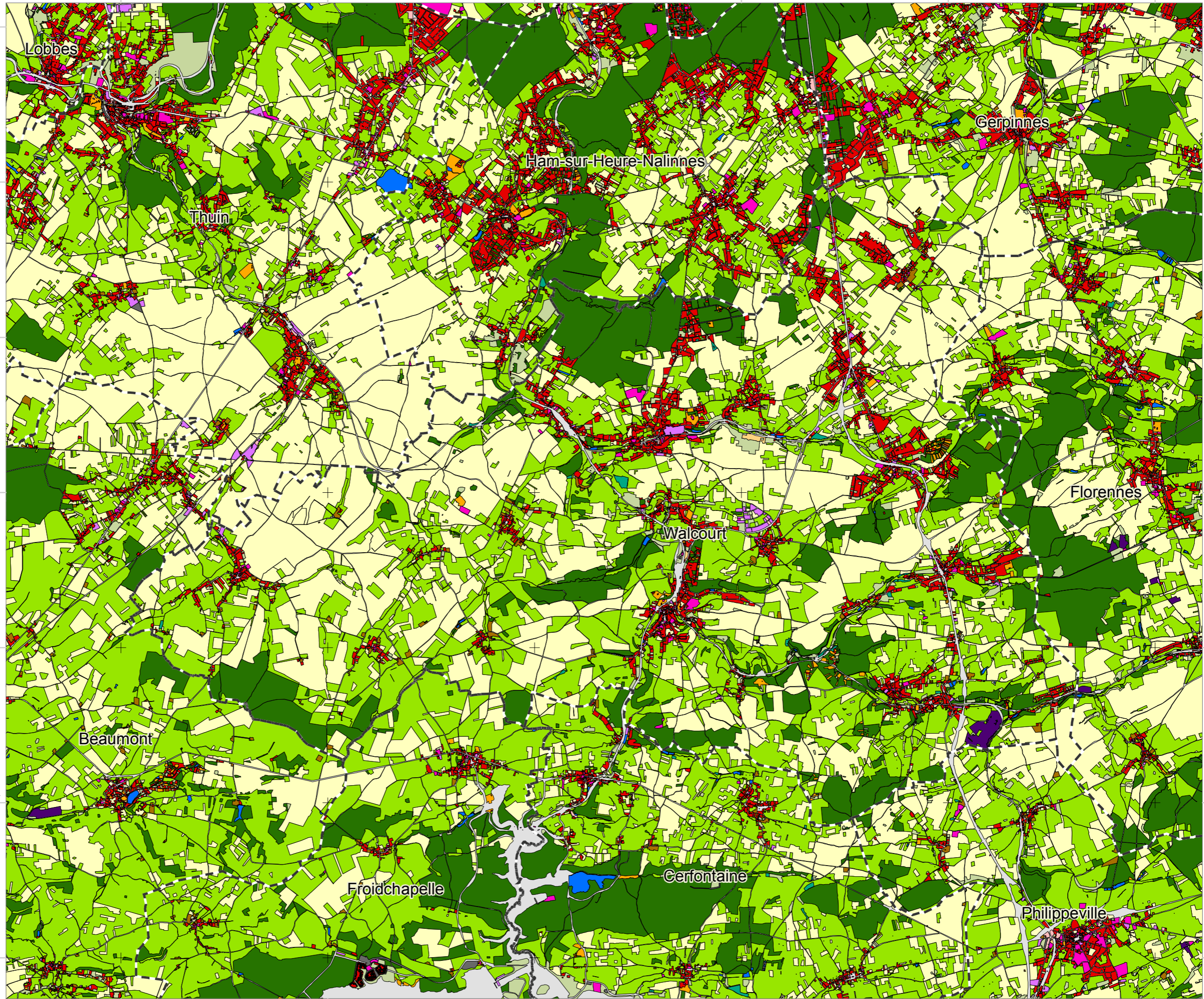
REFERENCE SPATIALE

Système de coordonnées Lambert (mètres)
Projection Lambert Belge 2008 (Datum ETRS89)

0 0,5 1 km

REALISATION

CPDT
UCL/CREAT&Géomatique et DGO4/SPW
J. Radoux, P. Neri et P. Defourny
Octobre 2010



644.000

648.000

652.000

656.000

660.000

664.000

616.000
613.000
610.000
607.000
604.000
601.000
598.000