

Principales catégories d'utilisation du sol

Commune de Martelange

Terrains artificialisés

- résidentiels
- occupés par des commerces, bureaux et services
- occupés par des services publics et équipements communautaires
- à usage de loisirs et espaces verts urbains
- occupés par des bâtiments agricoles
- à usage industriel et artisanal
- dévolus au transport
- Carrières, décharges et espaces abandonnés
- Bâtiments spéciaux

Terrains non artificialisés

- Terres cultivées et cultures permanentes
- Prés et pâtures
- Forêts, bois et production de "sapins de Noël"
- Terres vaines et vagues
- Milieus naturels non exploités
- Plans d'eau et principaux cours d'eau

Non cadastré

- Voiries, cours d'eau et terrains de nature inconnue

SOURCES DES DONNEES

Natures cadastrales issues de la matrice cadastrale du 1er janvier 2008 (AGDP)

Limites des parcelles issues du PLIV07, Situation au 1er janvier 2008 (SPW/DGO4)

Fond de plan hors Région wallonne: Bing Maps Aerial Imagery (en ligne en juillet 2010)

REFERENCE SPATIALE

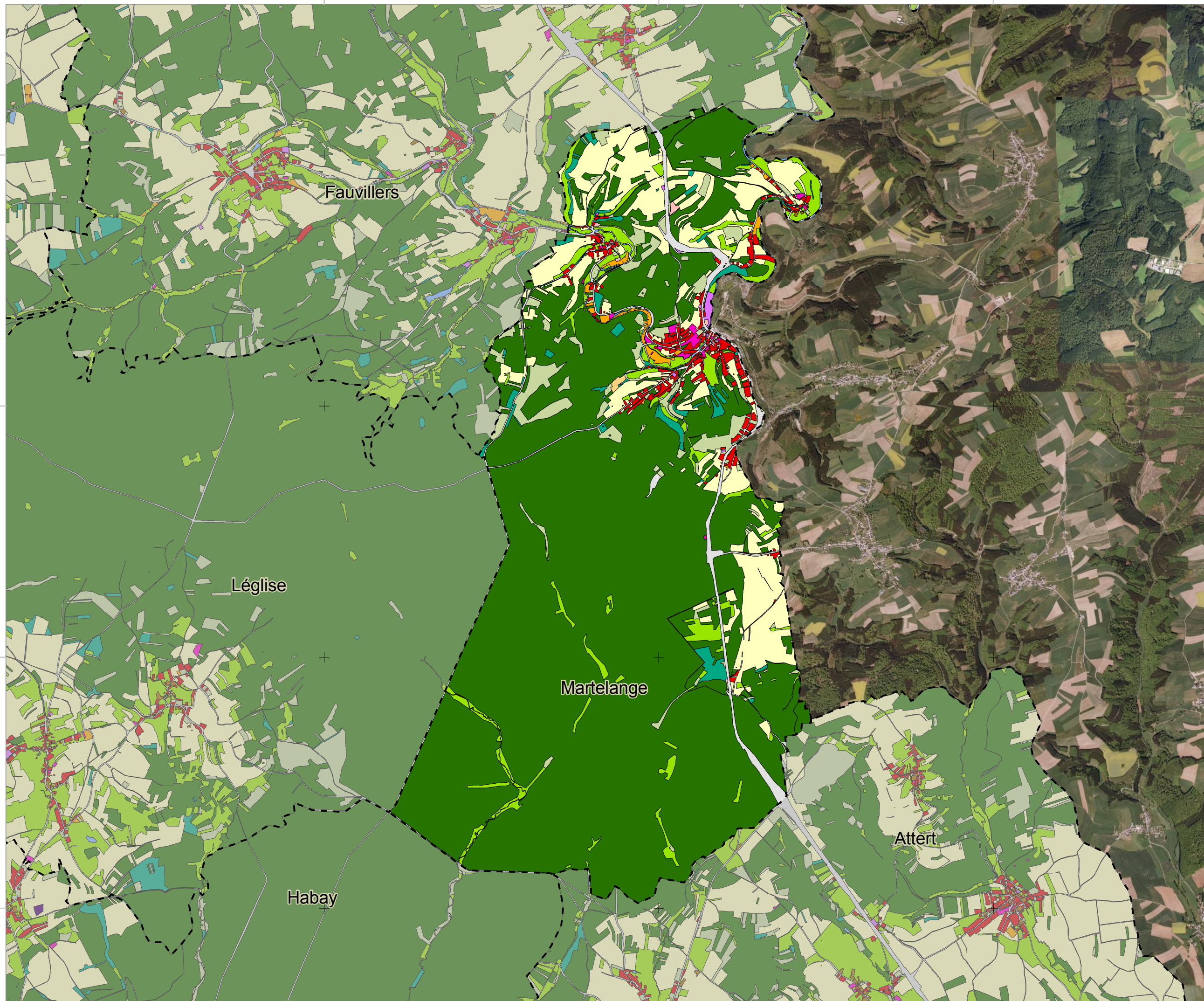
Système de coordonnées Lambert (mètres)
Projection Lambert Belge 1972

0 0.5 1 km

REALISATION

CPDT
UCL/CREAT&Géomatique et DGO4/SPW

Juillet 2010



244 000

248 000

252 000

61 000

58 000

55 000

52 000