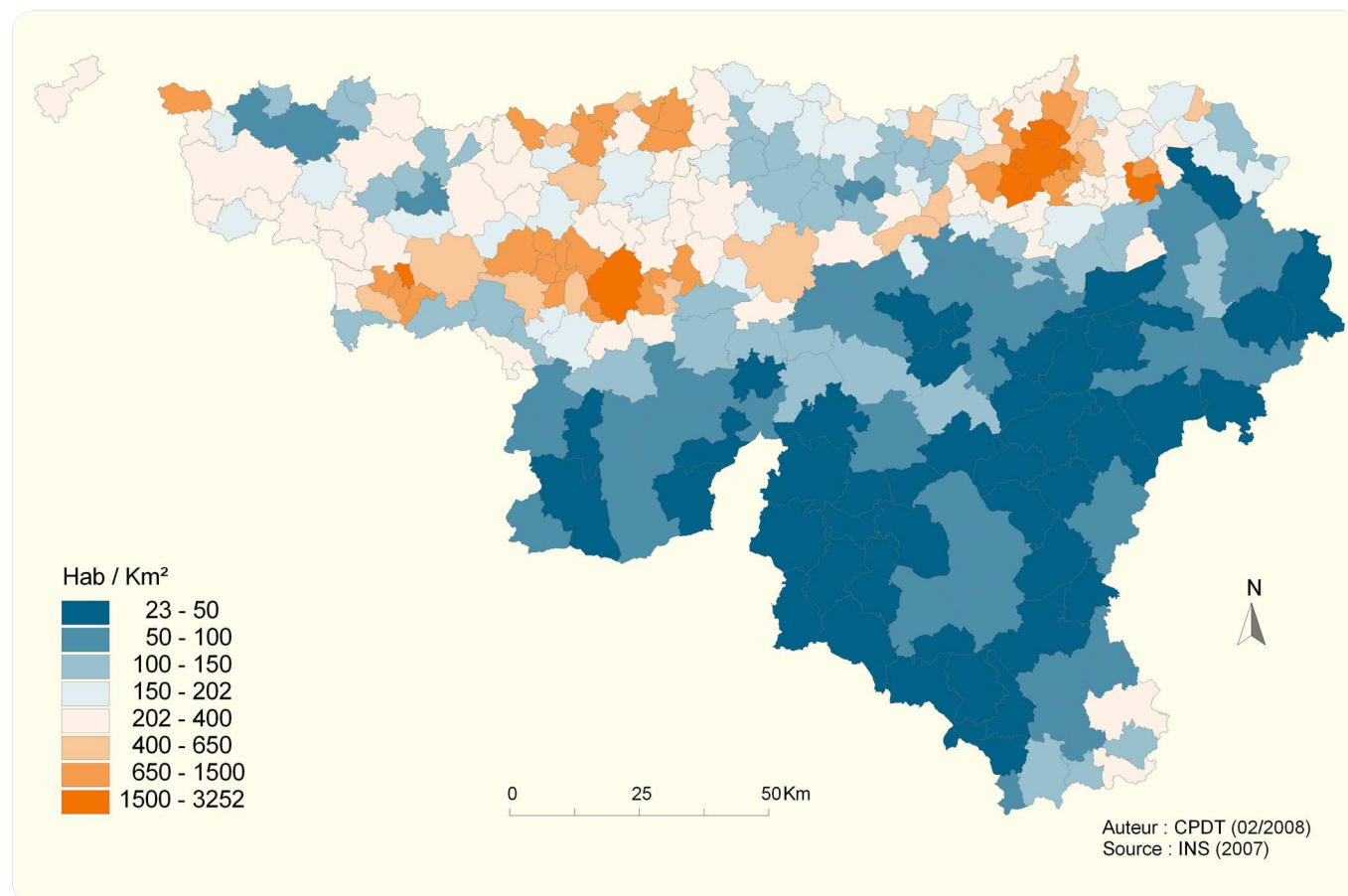


## Densités de population en Wallonie

### Densités de population en Wallonie (2006)

La carte des densités de population met en évidence la concentration de la population wallonne sur l'ancien axe industriel des vallées de la Haine, de la Sambre, de la Meuse et de la Vesdre, du Borinage jusqu'à Verviers. L'étalement périurbain métropolitain de Bruxelles s'étend sur le Brabant wallon occidental, où il intègre Nivelles, et central, où Wavre – Ottignies-Louvain-la-Neuve s'impose comme un pôle structurant.

Les extensions périurbaines de Charleroi, de Liège et de Namur restent assez limitées, mais s'avancent néanmoins vers le sud, en direction des zones de faibles densités de la Haute-Belgique. On peut aussi y observer un axe de densités moins faibles entre Namur et Marche-en-Famenne, le long de la Nationale 4. En Ardenne, les communes très boisées des bordures du massif sont moins densément peuplées encore que celles des surfaces sommitales, moins boisées, autour de Libramont et de Bastogne. Les zones de fortes densités de l'extrême sud-est sont de plus en plus intégrées aux dynamiques urbaines et économiques luxembourgeoises.



## Densités de population en Wallonie

### Archives : « POPULATION WALLONNE »

Un premier atlas, intitulé « Repères pour une dynamique territoriale en Wallonie » et réalisé au sein de la « Conférence Permanente du Développement territorial » (CPDT), est paru en 2002.

Dans son introduction, l'objet de l'atlas était présenté : *« L'option prise par les auteurs pour la réalisation de cet ouvrage le distingue d'un « atlas wallon », au sens classique du terme, car les différentes thématiques qui y apparaissent ont été choisies avec le souci constant de souligner l'intérêt de leur spatialisation dans le cadre d'un projet de développement territorial local. Il ne s'agit donc pas d'un relevé exhaustif d'indicateurs susceptibles de proposer une « photographie » de la Wallonie en 2002, mais bien d'une sélection de paramètres susceptibles de fournir des potentialités pour un projet de développement et d'impulser une dynamique territoriale. »*

Parmi les thématiques développées, celle de la « population wallonne » est présente. Elle s'attache à la connaissance de la population concernée, son volume, sa répartition, son évolution et certains éléments structurels, afin de pouvoir adapter les stratégies en conséquence et de pouvoir pondérer certains indicateurs.

Une seconde thématique en lien avec le sujet, intitulée « enracinement et migrations », apporte des éléments

de connaissance supplémentaires sur l'attachement des habitants à leur commune, ainsi que sur l'évolution des migrations entre agglomérations urbaines, périphéries urbaines et communes non urbaines.

Il vous est possible de consulter et de télécharger cet atlas sur le site de la CPDT : [http://cpdt.wallonie.be/index.php?id\\_page=861](http://cpdt.wallonie.be/index.php?id_page=861).

Les cartes et textes consacrés à la population wallonne sont regroupés dans le thème 1, qui débute à la page 9. Les cartes et textes concernant les migrations dans le thème 5, à partir de la page 57.

## Densités de population en Wallonie

### Niveau spatial :

Communes.

### Procédé utilisé pour l'élaboration de l'indicateur et mode de calcul :

Densité de population = rapport entre la population moyenne de l'année (hab) et la superficie (Km<sup>2</sup>).

### Méthode de classification :

Limites des classes définies sur base des discontinuités naturelles.

### Données utilisées :

- Population moyenne de l'année (nombre d'habitants)
- Superficie (Km<sup>2</sup>)

### Sources des données :

INS (ECODATA : <http://ecodata.mineco.fgov.be/>).  
Direction générale Statistique et Information économique, SPF Economie, PME, Classes moyennes et Energie – 2006 (<http://statbel.fgov.be/>).

### Auteurs :

Pablo Medina Lockart (pmedinal@ulb.ac.be – 02.650.50.74)  
et Prof. Christian Vandermotten (cvdmotte@ulb.ac.be).

### Statistiques :

Moyenne : 201,97 hab/Km<sup>2</sup>

Valeur minimum : 23,49 hab/Km<sup>2</sup>

Valeur maximum : 3252,38 hab/Km<sup>2</sup>

### Distribution de la population :

