

La carte principale indique les résultats de la famille politique (ici la famille écologiste) par rapport à la moyenne qu'elle a obtenue au niveau régional (8,5 %). La petite carte donne ces mêmes résultats en pourcentage des suffrages valables et permet une comparaison des résultats des partis politiques entre eux, la même échelle ayant été adoptée pour toutes les petites cartes des différentes familles politiques (voir les autres fiches).

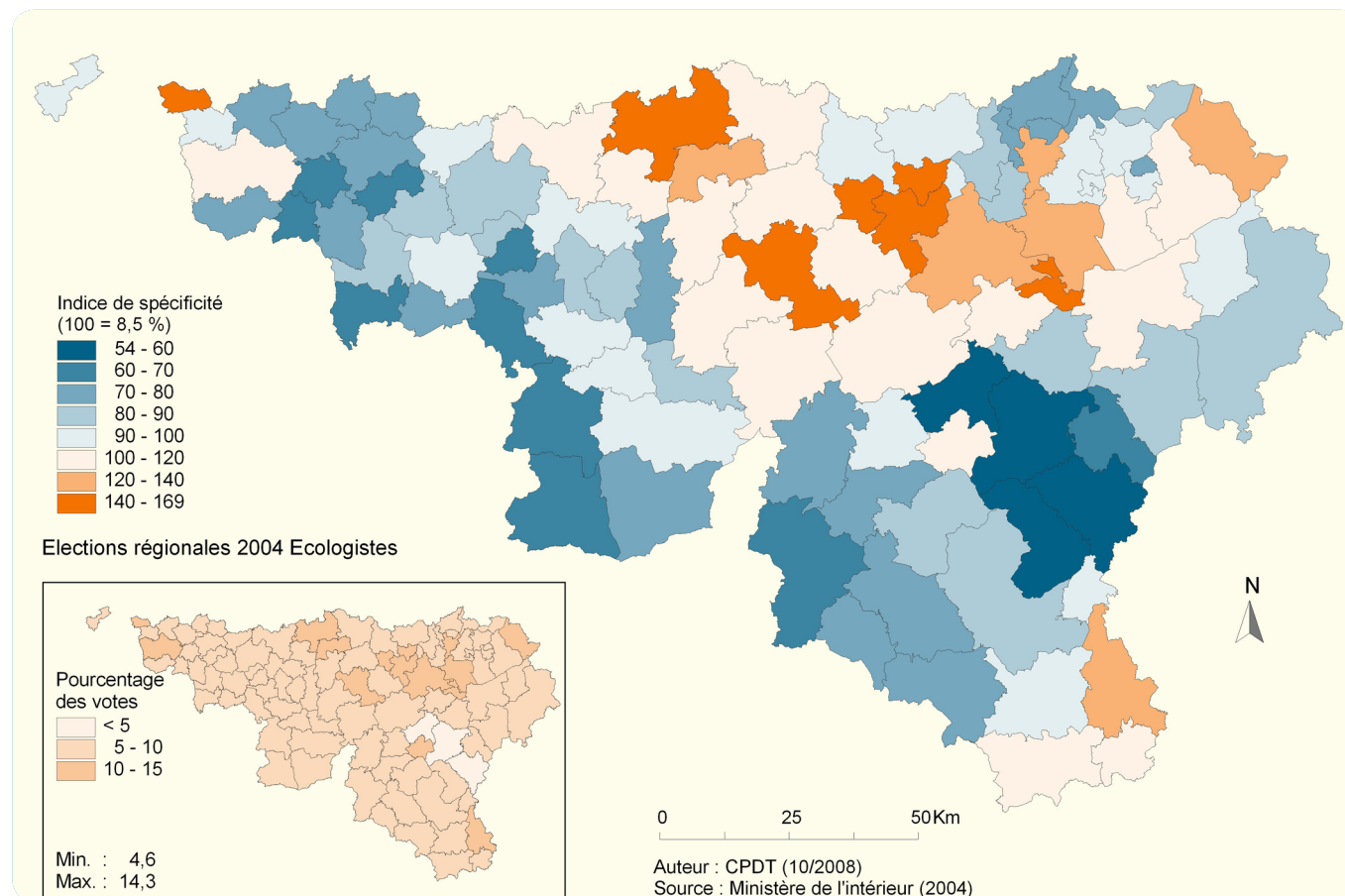
Les élections de 2004 sont caractérisées par un très net recul de la famille écologiste, toutefois en général moins marqué dans ses « bastions historiques » qu'ailleurs.

Même si le positionnement politique de leurs électeurs est très différent de celui des libéraux, il est à remarquer que les zones les plus fortes des écologistes sont souvent les mêmes que celles des libéraux. Les deux familles ont une même propension à recruter parmi un électorat urbain ou périurbain, à haut niveau de formation, employés ou intellectuels. Cela explique les meilleures performances relatives dans le Brabant wallon périmétropolitain, en particulier dans le canton de Wavre (qui inclut Louvain-la-Neuve) et dans la frange suburbaine de Liège. Mouscron, ...

▣ Suite...

Élections régionales 2004 – Écologistes

La famille écologiste en Wallonie (2004)



▣ Méthodo. et stat.

▣ Sources et auteurs

Élections régionales 2004 – Écologistes

La carte principale indique les résultats de la famille politique (ici la famille écologiste) par rapport à la moyenne qu'elle a obtenue au niveau régional (8,5 %). La petite carte donne ces mêmes résultats en pourcentage des suffrages valables et permet une comparaison des résultats des partis politiques entre eux, la même échelle ayant été adoptée pour toutes les petites cartes des différentes familles politiques (voir les autres fiches).

Les élections de 2004 sont caractérisées par un très net recul de la famille écologiste, toutefois en général moins marqué dans ses « bastions historiques » qu'ailleurs.

Même si le positionnement politique de leurs électeurs est très différent de celui des libéraux, il est à remarquer que les zones les plus fortes des écologistes sont souvent les mêmes que celles des libéraux. Les deux familles ont une même propension à recruter parmi un électorat urbain ou périurbain, à haut niveau de formation, employés ou intellectuels. Cela explique les meilleures performances relatives dans le Brabant wallon périmétropolitain, en particulier dans le canton de Wavre (qui inclut Louvain-la-Neuve) et dans la frange suburbaine de Liège. Mouscron, Namur et la région hutoise sont aussi des zones de force relative, ainsi que les parties du Sud-Luxembourg les plus marquées par la navette vers la ville de Luxembourg. Les zones de faiblesse les plus marquantes sont les zones les plus rurales, ainsi que les bastions socialistes hen-

nuyers, dans les régions d'ancienne industrialisation (Borinage, Centre, Charleroi), alors que la pénétration est meilleure en région liégeoise.

Élections régionales 2004 – Écologistes

Niveau spatial :

Cantons électoraux.

Procédé utilisé pour l'élaboration de l'indicateur et mode de calcul :

Indice de spécificité : part du parti dans le canton par rapport à la part moyenne du parti en Région Wallonne.

Méthode de classification

Limites des classes définies sur base des discontinuités naturelles.

Données utilisées :

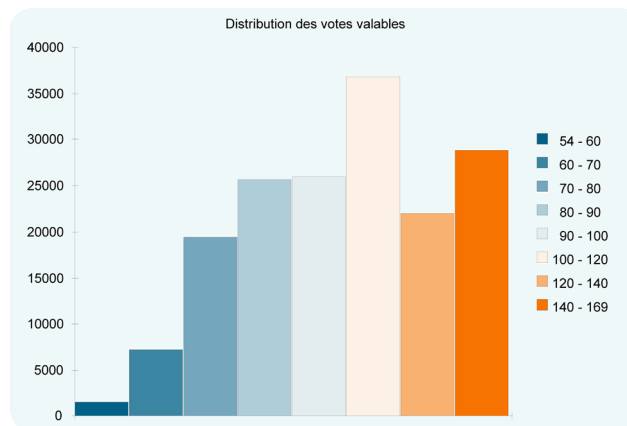
Votes valables – élections régionales 2004

Sources des données :

SPF Intérieur (<http://verkiezingen2004.belgium.be/fr/>)

Auteurs :

Pablo Medina Lockart (pmedinal@ulb.ac.be – 02.650.65.16)
et Prof. Christian Vandermotten (cvdmotte@ulb.ac.be).



Statistiques :

Moyenne : 8,5 %

Valeur minimum : 4,6 %

Valeur maximum : 14,3 %

