



Conférence Permanente
du Développement
Territorial

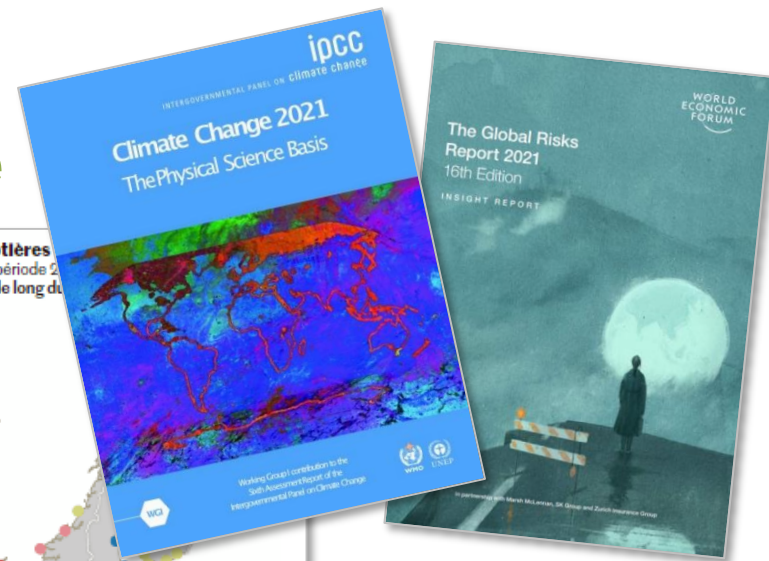
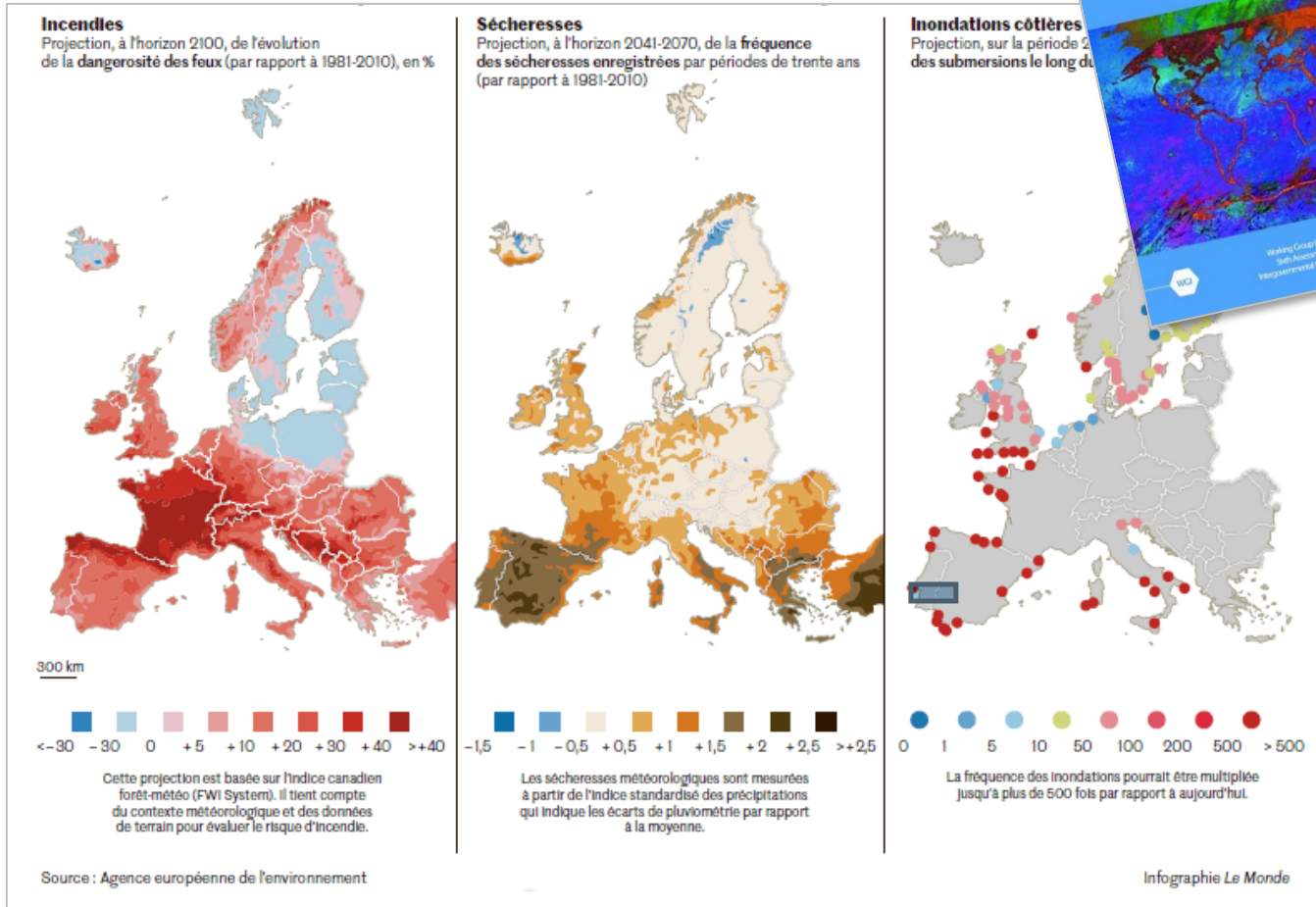
FORMATION CPDT Whorkshop

Septembre 2021

*« pEnser & pAnser l'impE/Ansable
dans nos pratiques d'aménagement »*



L'intégration des risques dans l'aménagement du territoire



DES PROJECTIONS

- Incendies
- Sécheresses
- Inondations
- Alimentation
- Matériaux
- Pandémies
- Biodiversité

...

L'intégration des risques dans l'aménagement du territoire

20
minutes

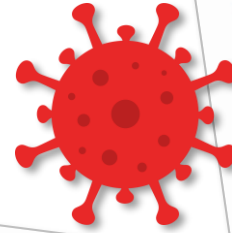
Australie : Les fermiers font face à une invasion de souris qui dévorent les récoltes

FLEAU Les fermiers sont totalement impuissants face à ses milliers de rongeurs qui se déplacent en horde

20 Minutes avec AFP | Publié le 15/06/21 à 18h48 — Mis à jour le 15/06/21 à 19h47



Après des années de sécheresse, des fermiers de l'est de l'Australie font, depuis des mois, face à une invasion de souris qui dévorent leurs récoltes. — Rick Rycroft/AP/SIPA



Wallonie

Accueil > Actualités >

[Inondations] 209 communes wallonnes reconnues comme calamités naturelles

Publié le 27.07.2021 - Mis à jour le 16.09.2021 Catastrophes et calamités



DCEN

DES ACTUALITÉS

- Incendies
- Sécheresses
- Inondations
- Alimentation
- Matériaux
- Pandémies
- Biodiversité

...

L'intégration des risques dans l'aménagement du territoire

20 minutes

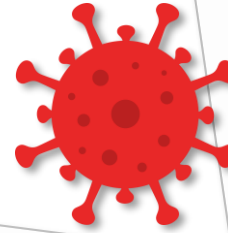
Australie : Les fermiers font face à une invasion de souris qui dévorent les récoltes

FLEAU Les fermiers sont totalement impuissants face à ses milliers de rongeurs qui se déplacent en horde

20 Minutes avec AFP | Publié le 15/06/21 à 18h48 — Mis à jour le 15/06/21 à 19h47



Après des années de sécheresse, des fermiers de l'est de l'Australie font, depuis des mois, face à une invasion de souris qui dévorent leurs récoltes. — Rick Rycroft/AP/SIPA



Wallonie

Accueil > Actualités >

[Inondations] 209 communes wallonnes reconnues comme calamités naturelles

Publié le 27.07.2021 - Mis à jour le 16.09.2021 Catastrophes et calamités



© DCEN

DES ACTUALITÉS



Vulnérabilité des territoires

L'intégration des risques dans l'aménagement du territoire

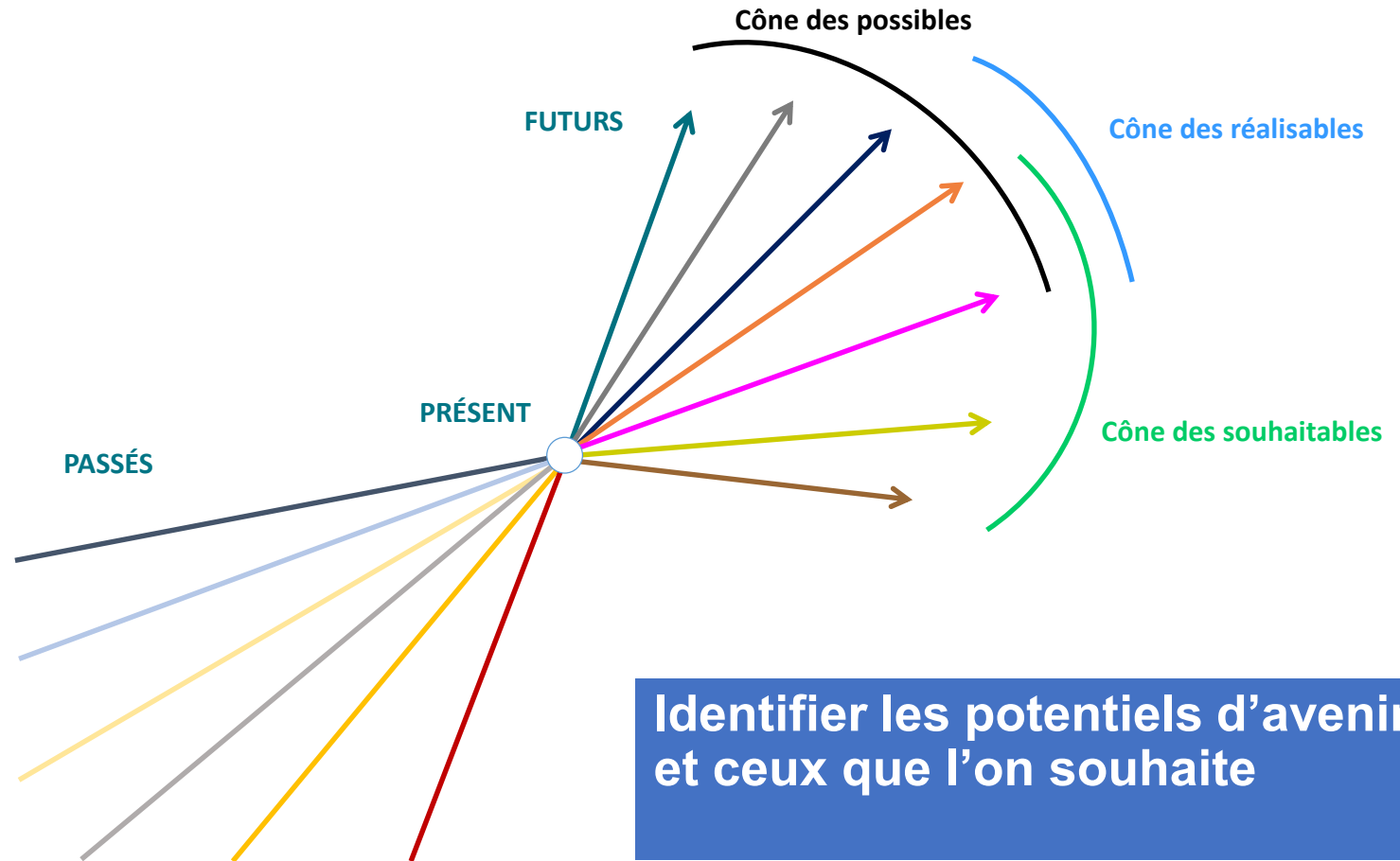
Aujourd'hui :

suite aux évènements :

opportunité de créer un espace de réflexion sur ces enjeux

- Fortes attentes de la part des différentes politiques vis-à-vis de l'AdT
- Acteurs de l'AdT déjà en proie à de multiples réflexions sur ces thématiques mais aussi contraints par les pratiques actuelles

Se projeter dans l'avenir

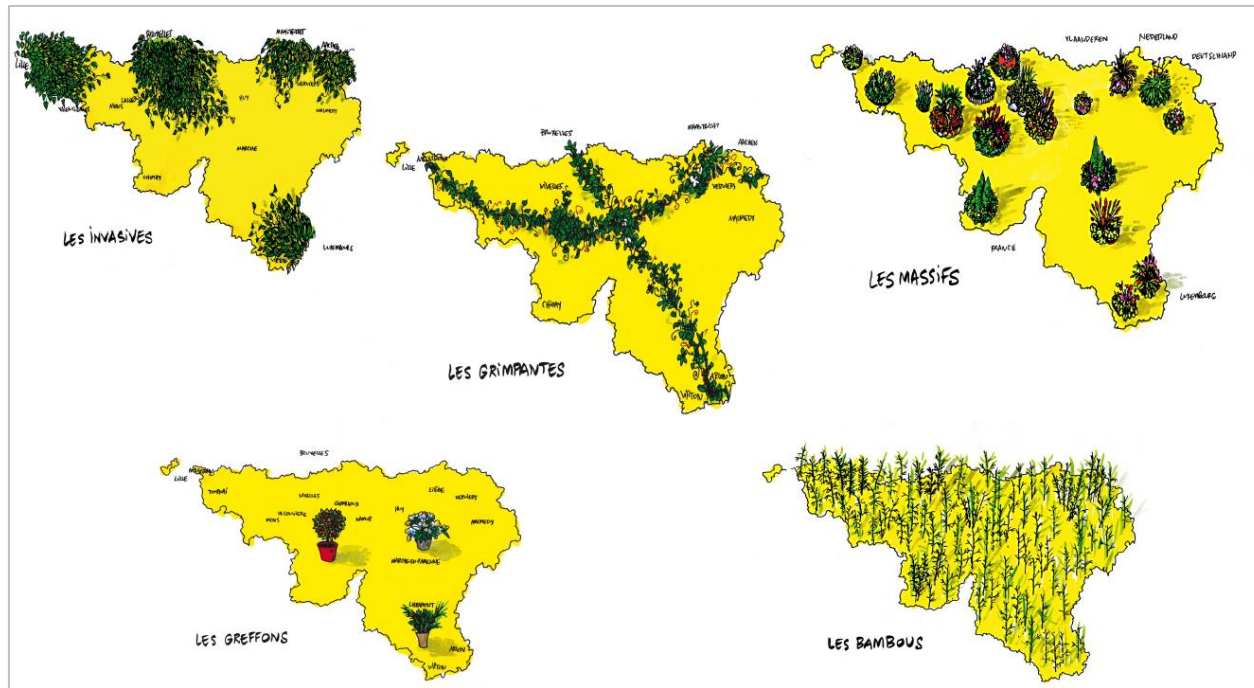


Source: Ph. Destatte & P. Van Doren – « Comment comprendre et utiliser les méthodes de construction de scénarios prospectifs ? » - Institut Destrée – The Wallonia Policy Lab - 10 mars 2020

Se projeter dans l'avenir

Une approche déjà appliquée en Wallonie en aménagement du territoire

Les « Wallonie en 2020-2040 », 5 scénarii exploratoires contrastés (pour le projet de SDER 2013, mise en place d'une démarche prospective avec scénarii).



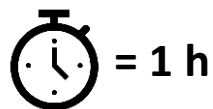
Source: Institut Destrée, illustration des scénarii par Pierre Kroll

Exercice de mise en situation

Objectifs

- Prendre le temps de sortir des sentiers battus pour questionner la manière (inattendue) dont le territoire peut être modifié par des chocs ou des ruptures;
- Identifier les impacts plausibles et les enjeux territoriaux y liés;
- Expérimenter une réflexion qui permette d'intégrer diverses évolutions dans les décisions actuelles;
- Questionner nos « certitudes », nos pratiques, nos outils, nos prises de décisions, etc.

Exercice en 2 temps

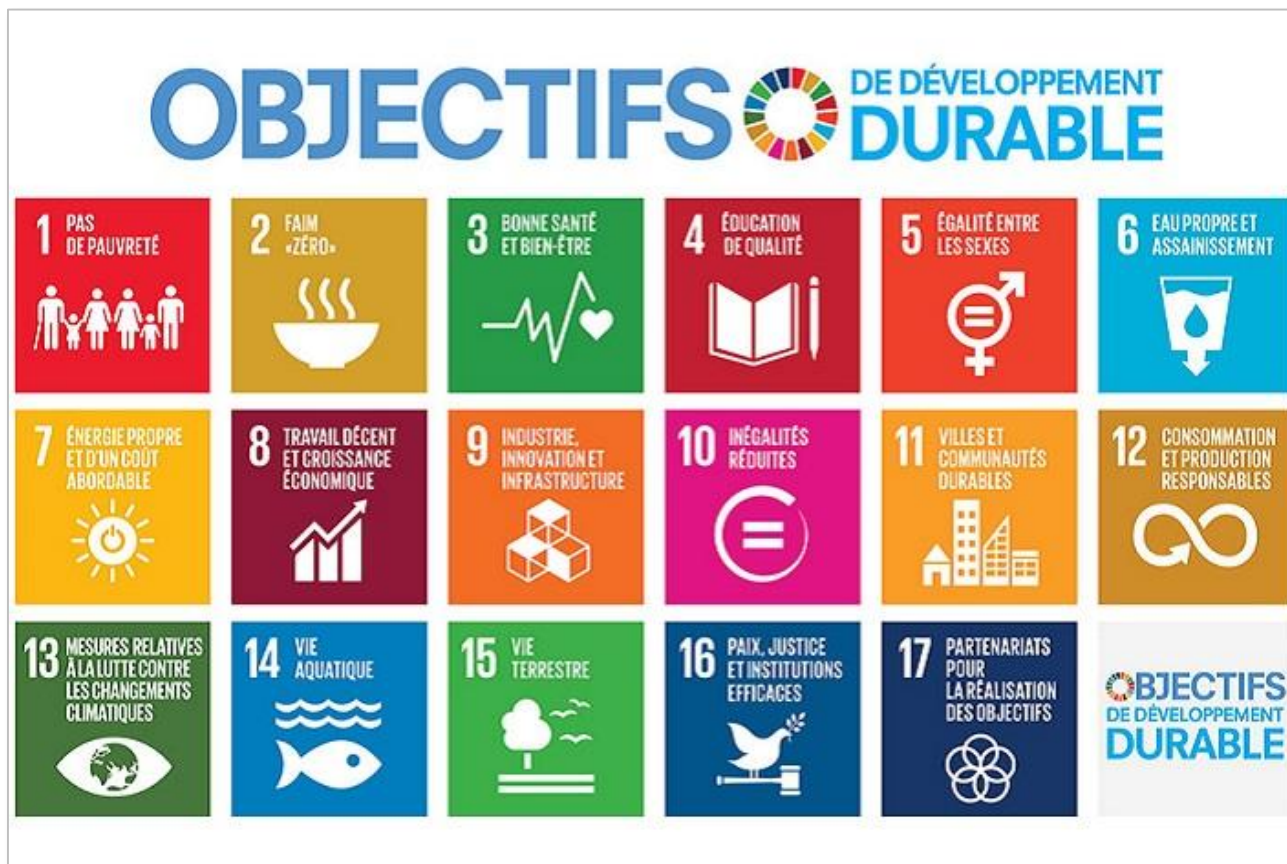


SE PROJETER



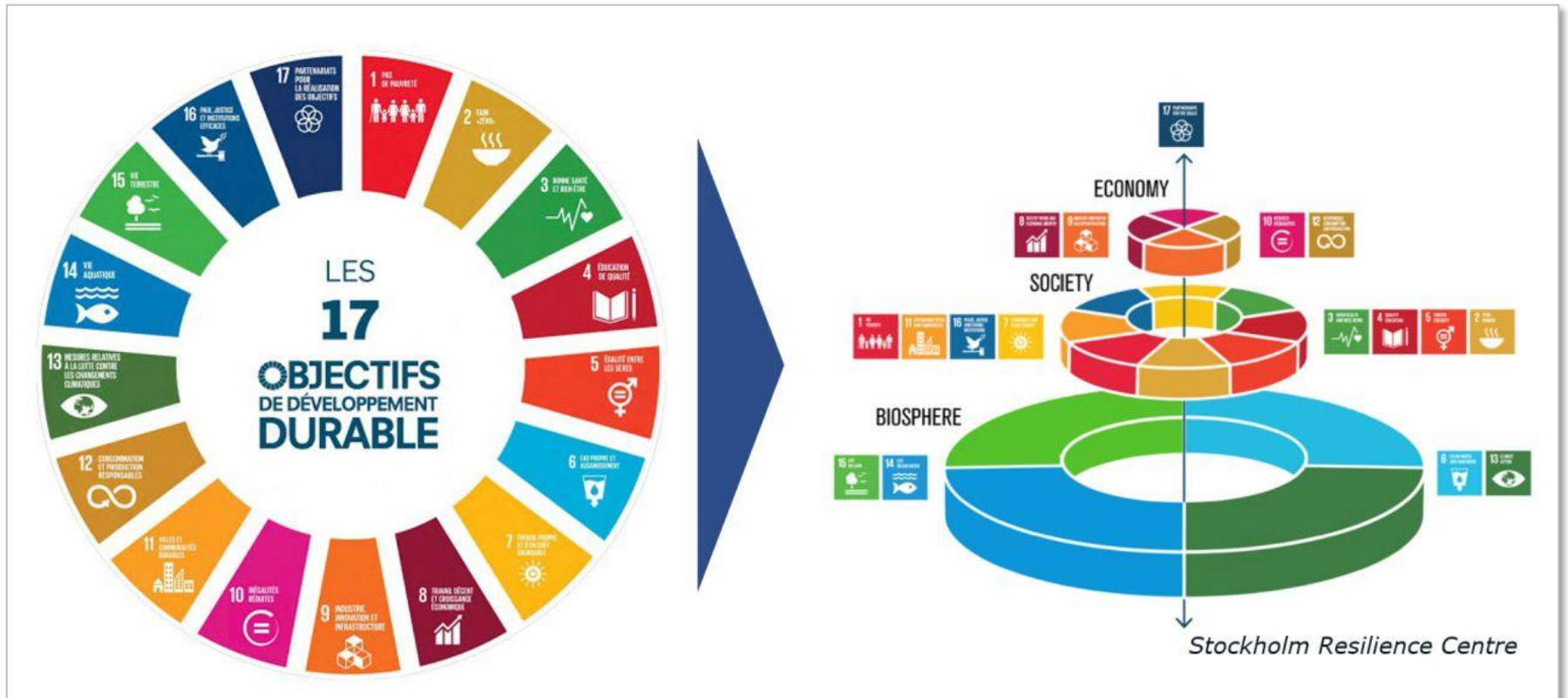
SE RECENTRER

Cadre de pensée de l'exercice



Source: 17 objectifs de développement durable (ODD) ONU, Agenda 2030

Quels éléments interroger ?



1) SE PROJETER



SE PROJETER

... via 5 pitches

- ➔ Réalistes et basés sur des situations et des risques identifiés dans la presse, la littérature scientifique, les récits historiques ;
- ➔ Amplifiés par nos soins pour mettre davantage en lumière les implications territoriales et des besoins potentiellement adressables aux territoires;
- ➔ Exercice de réflexion « souple » pour sensibiliser à l'intérêt d'intégrer à l'avenir les méthodologies spécifiques de prospectives.

1) SE PROJETER



Enoncé

Vous avez reçu par table une dépêche (fictive) **publiée** par l'AFPDT - Agence Fédérale de Presse pour le Développement Territorial.

Chacune est datée du futur et vous relate une situation particulière, conséquence d'une combinaison de faits qui impacte notre société à la date de la dépêche.

1) SE PROJETER

... les 5 dépêches

1. « Pénurie de phosphore : le secteur agricole en manque, la sécurité alimentaire menacée. »
2. « Canicules et sécheresses à répétition : qualité et quantité d'eau mises sous pression. »
3. « Chute de la production de caoutchouc : le marché est très élastique, les pneumatiques sous pression. »
4. « Courses aux matériaux : la Chine et les USA en tête, le redéploiement industriel européen patine. »
5. « Mais où sont passés nos centres-villes ? »

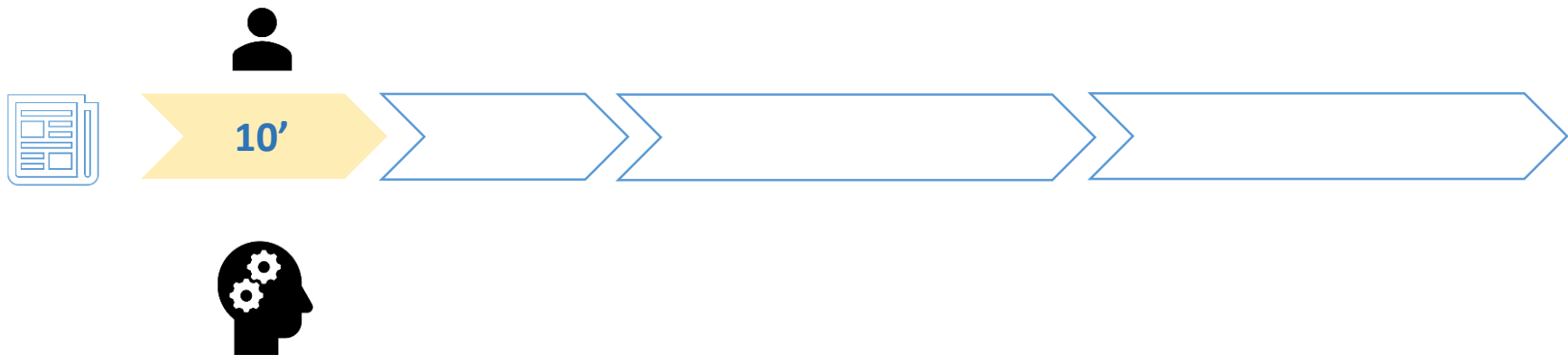
1) SE PROJETER



ÉTAPE 1

En 10 minutes et individuellement,

- Prenez connaissance de votre dépêche et réfléchissez aux implications d'une telle situation en partant d'un lieu que vous connaissez : votre habitation, quartier, village, bureau (sélectionnez un seul lieu)

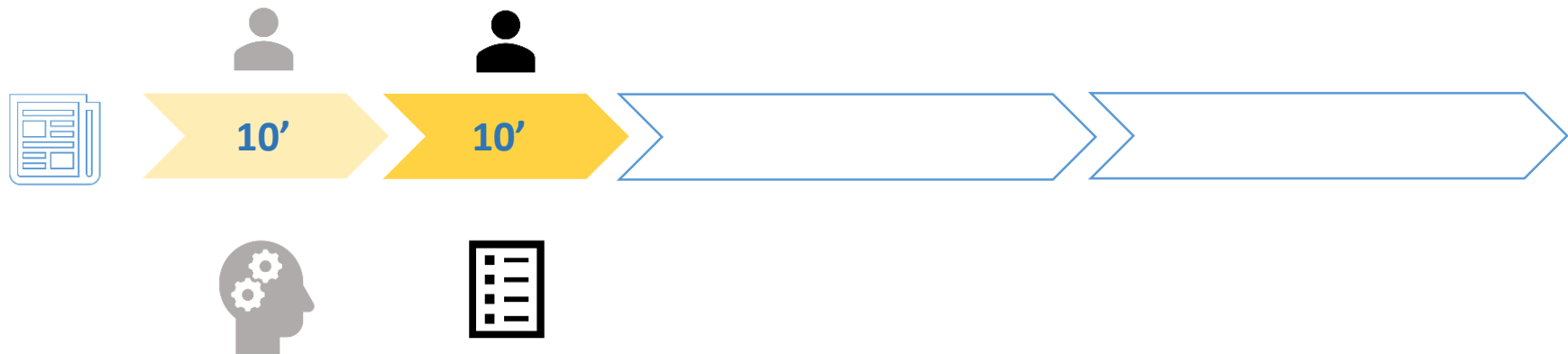


ÉTAPE 2

En 10 minutes et individuellement:

➤ Répondez aux questions de la fiche 1.

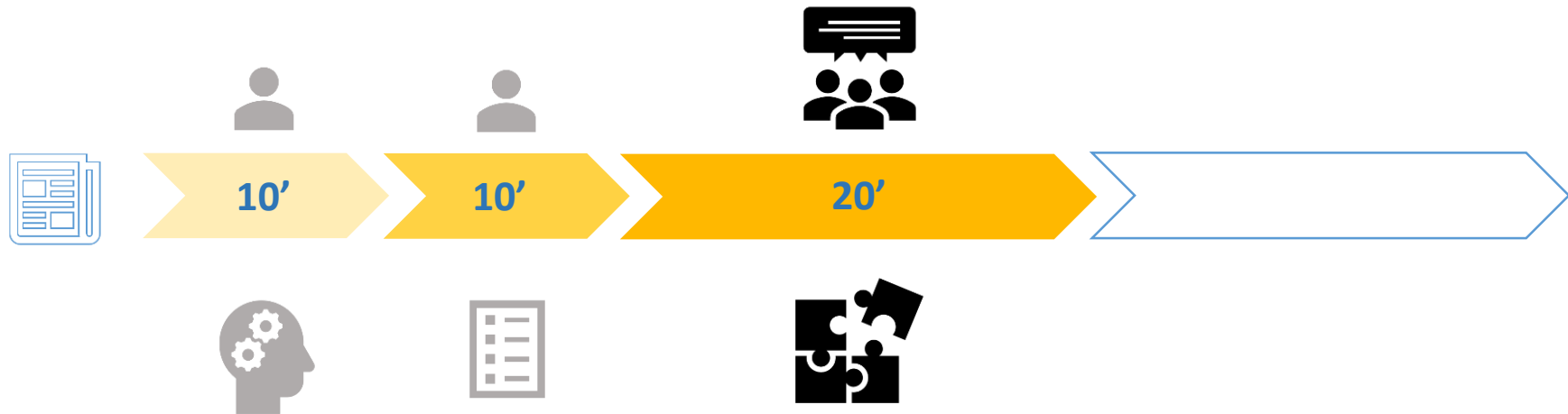
- 1. Quels sont les deux principaux enjeux territoriaux que vous identifiez ?*
- 2. Quelles conséquences cela a-t-il ? Pour quels acteurs du territoire ?*
- 3. Où ? A Quelles échelles ?*
- 4. Quelles pratiques d'aménagement du territoire cela questionne ?*



ÉTAPE 3

En 20 minutes et en groupe:

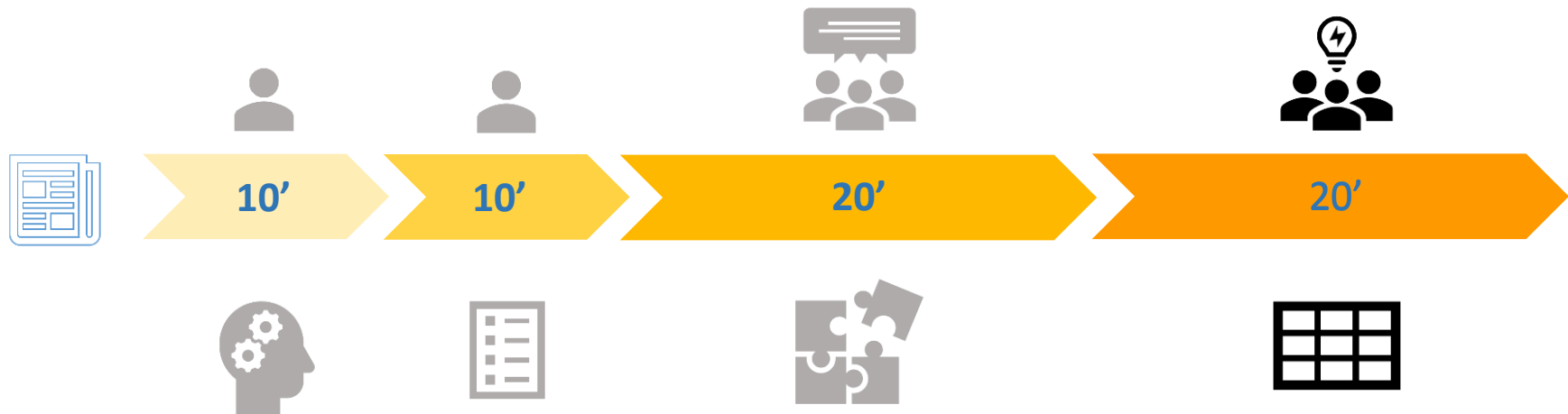
- Échangez collectivement sur ces questions et partagez vos réflexions.



ÉTAPE 4

En 20 minutes et en groupe:

- Synthétisez vos réflexions en répondant aux questions suivantes dans la grille.



ÉTAPE 4

En 20 minutes et en groupe:

- Synthétisez vos réflexions en répondant aux questions suivantes dans la grille.

Quelles sont les anticipations possibles ?

Quels outils peuvent contribuer à y répondre ?

	Quelles conséquences ?	Où ? Quelles échelles territoriales ?	Quelles pratiques d'aménagement du territoire cela questionne ?	Quelles anticipations du territoire mettre en place ?	Quels usages, quelles adaptations des outils existants ?
Mobilité					
Occupation du sol					
Fonctions du territoire					
Plan de secteur					
Densité					
Centralité					

2) SE RECENTRER



SE PROJETER



SE RECENTRER

2) SE RECENTRER

Quels éclairages peut apporter votre scénario sur les thématiques suivantes :

- ➔ L'arrêt de l'artificialisation ("ZAN")
- ➔ le recyclage du territoire
- ➔ la mixité de fonctions
- ➔ les espaces publics

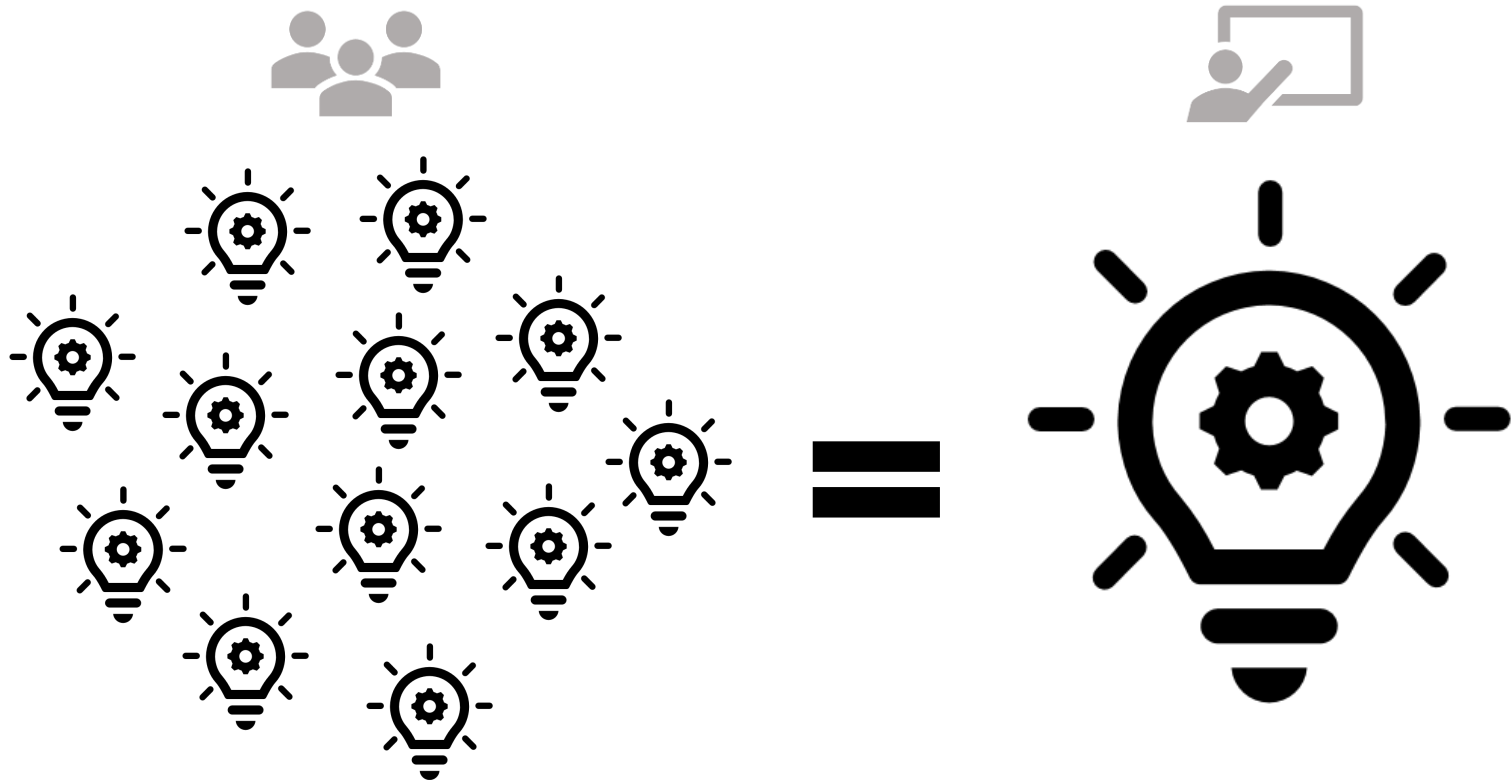


SE RECENTRER

2) SE RECENTRER

... via 5 questions actuelles
d'aménagement du territoire

 = 10 minutes par question



2) SE RECENTRER

... via 5 questions actuelles
d'aménagement du territoire

Quels éclairages peut apporter votre pitch sur:

① le renforcement des centralités ?

2) SE RECENTRER

... via 5 questions actuelles
d'aménagement du territoire

Quels éclairages peut apporter votre pitch sur:

**② les conditions de densification
des centralités ?**

2) SE RECENTRER

... via 5 questions actuelles
d'aménagement du territoire

Quels éclairages peut apporter votre pitch sur:

3 les atouts que présentent les friches
pour votre territoire ?

2) SE RECENTRER

... via 5 questions actuelles
d'aménagement du territoire

Quels éclairages peut apporter votre pitch sur:

④ les critères de localisations des équipements collectifs (pompiers, services communaux, salles de sports, MRS, etc.) ?

2) SE RECENTRER

... via 5 questions actuelles
d'aménagement du territoire

Quels éclairages peut apporter votre pitch sur:

5 la configuration des espaces publics ?

Merci pour votre participation



*Conférence Permanente
du Développement
Territorial*