

Aménagement d'espaces publics à Liège de la conception à la gestion



Anne Rondia

Architecte et paysagiste

Service de la Gestion de l'Espace Public





Gestion de l'Espace Public

(635 agents dont 568 ouvriers)

- **Maintenance** : entretien, plantations, propreté
- **Travaux** : gestion des infrastructures, égouts, réseaux, ouvrages d'art

aménagement, rénovation des espaces publics, voirie, **art et aménagement urbain**

cellules transversales : coordination, planification ou spécialisées (environnement, mobilité)

Interactions principales

Service de l'urbanisme : planification, programmation

Service du logement-régie foncière: programmes de rénovation urbaine, européens

Les questions

Echelles et nature très variées :

d'un bout de trottoir, coin de rue, à la restauration de sites patrimoniaux ou l'aménagement de sites de plusieurs hectares.

Elles émanent des services publics gestionnaires, communaux ou autres, acteurs privés, associations, citoyens...

Les propositions sont soumises au Collège communal qui a le pouvoir de décision

Lignes de conduite

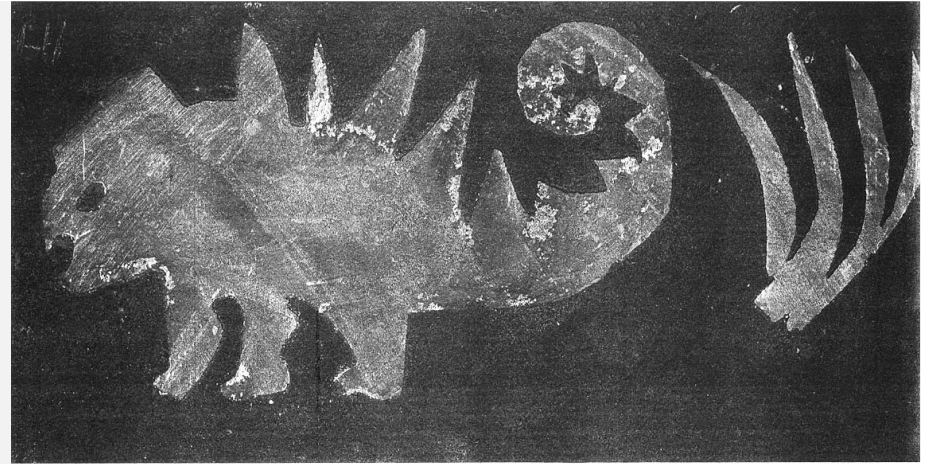
- Chaque question mérite réflexion critique
- Aspect fonctionnel
- Aspect spatial, rapport au contexte, perceptions
- Aspect identitaire, sens, histoire, mémoire





Le Trixhay rue Saint Gilles





Le bus ne sait plus s'arrêter : il est poursuivi par un dragon





Lignes de conduite

- Chaque réponse n'est pas une œuvre en soi
- Les travaux « invisibles »



un chemin qui semble avoir toujours été là, un banc au juste endroit,
libérer l'espace en intégrant les réseaux

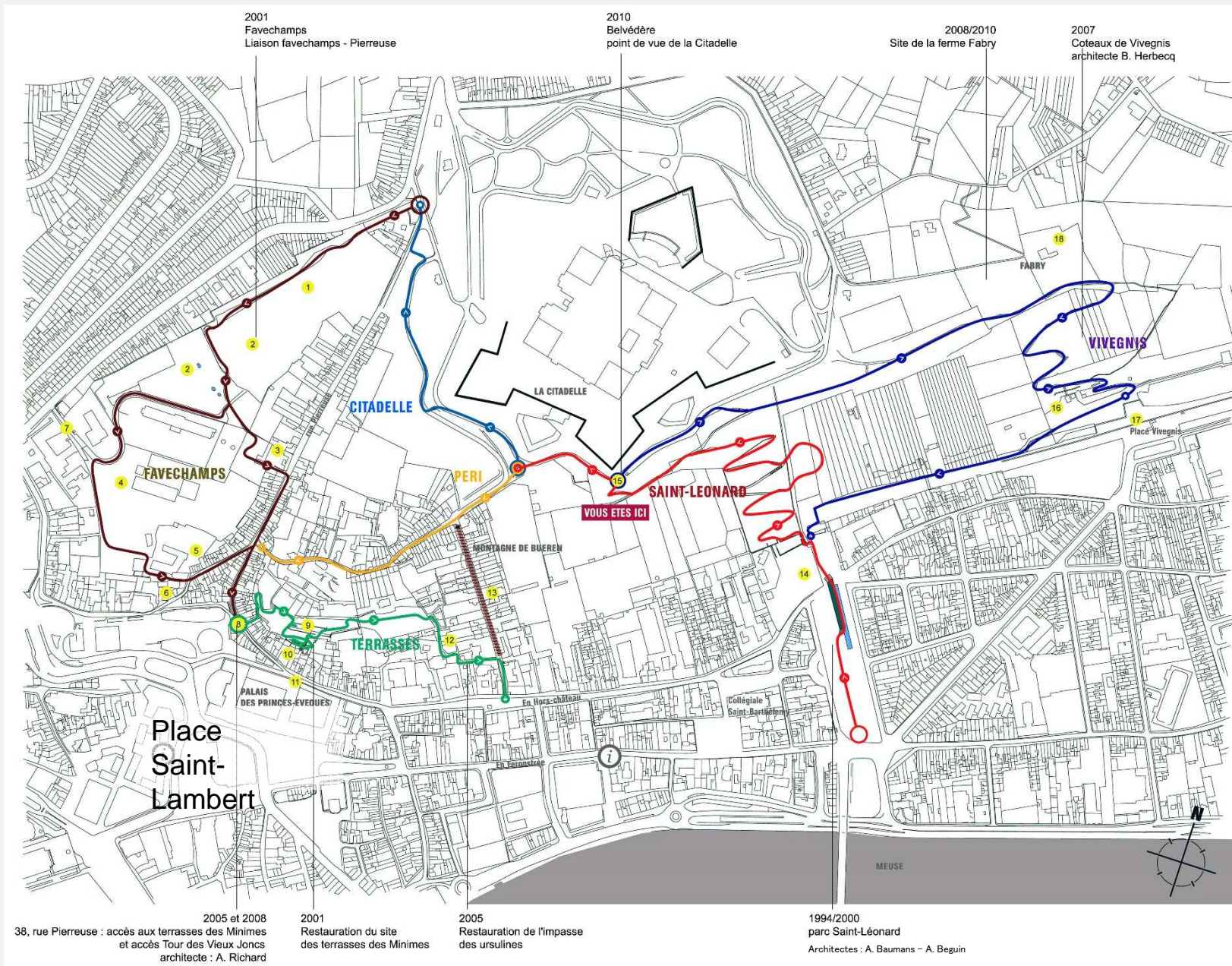
Lignes de conduite

- Chaque réponse n'est pas une œuvre en soi
- Des interventions ponctuelles trouvent sens par leur mise en réseau ou font réseau

réseaux écologiques, projets des Coteaux de la Citadelle, de la Chartreuse
technique du tissage

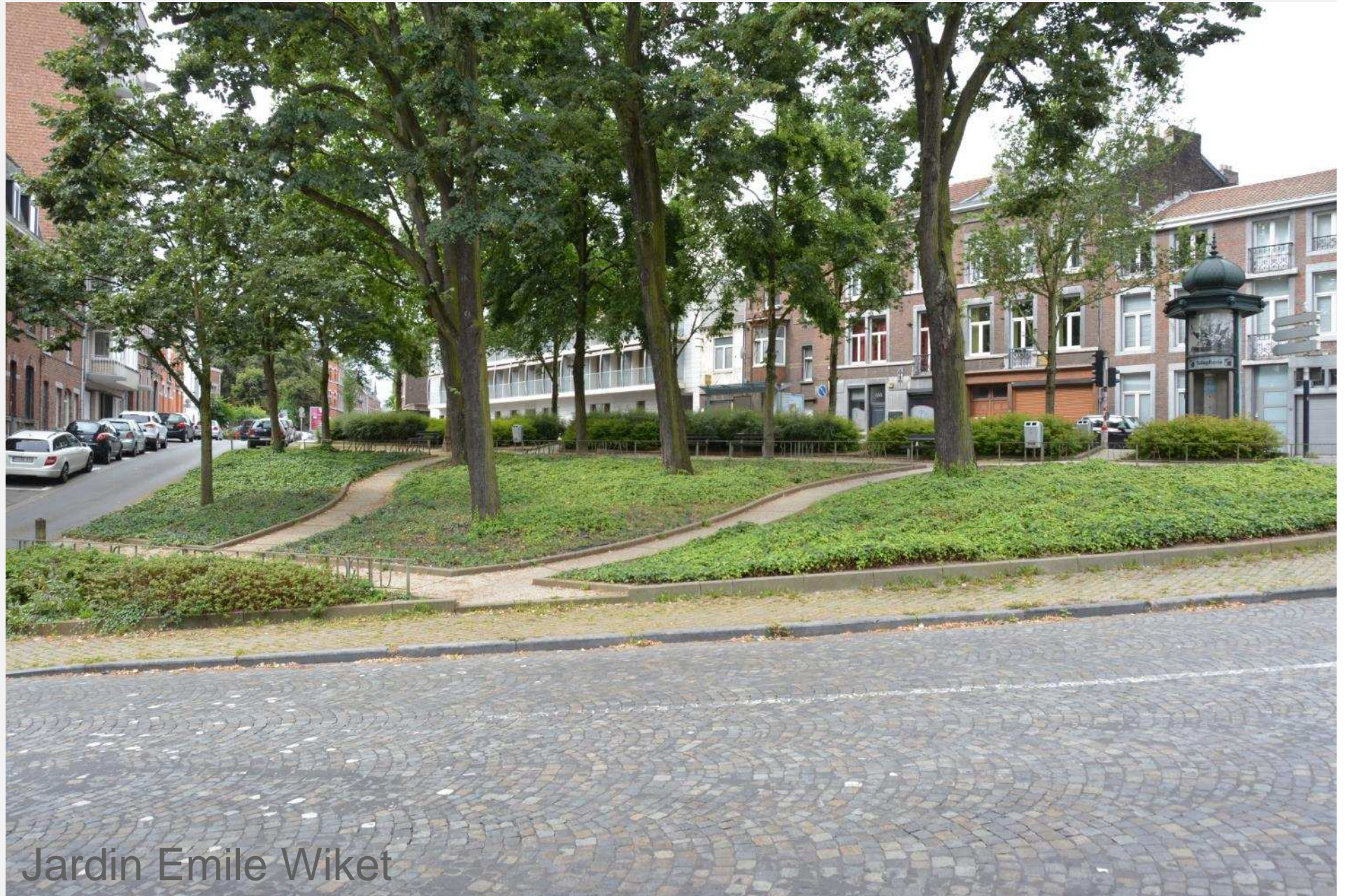


Un projet fédérateur : 18 sites aménagés et un réseau d'itinéraires en boucles connectés aux quartiers



Lignes de conduite

- Démarche plutôt que vision : avancer en faisant
- Ecouter les questions, les demandes, dialoguer avec les intervenants à toutes les étapes du projet
- Arpenter le site
- Observer questionner
- Représenter pour comprendre et pour dialoguer (plutôt que vendre)
- Partager, rechercher les collaborations structurelles et conjoncturelles



Jardin Emile Wiket



descendre en ville

Jacques Izoard

« 80 lettres »

Vie à la ronde. Fontaine à la voix ~~bleue~~ bleue.
Arbre entier. Passants rêveurs,
passants pressés, cherchez le cœur
de la cité - - -

↓

Vie à la ronde. Fontaine à la voix bleue
Arbre entier. Passants rêveurs





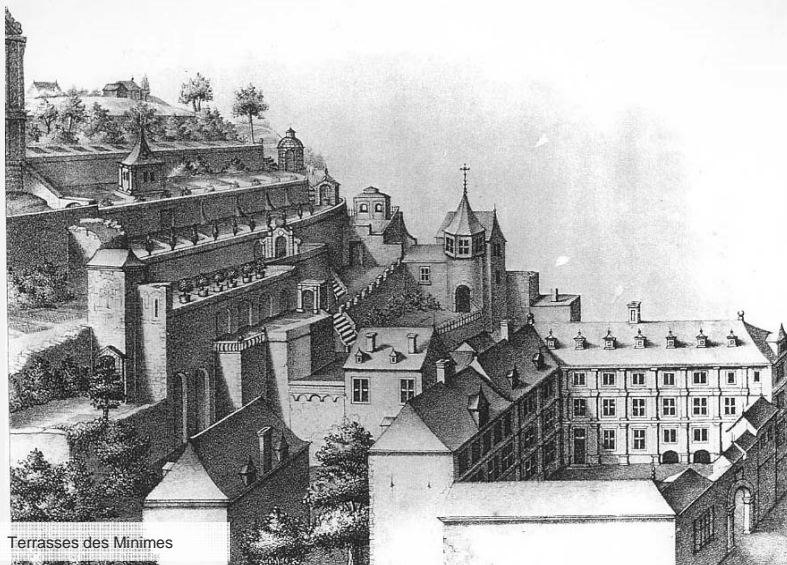
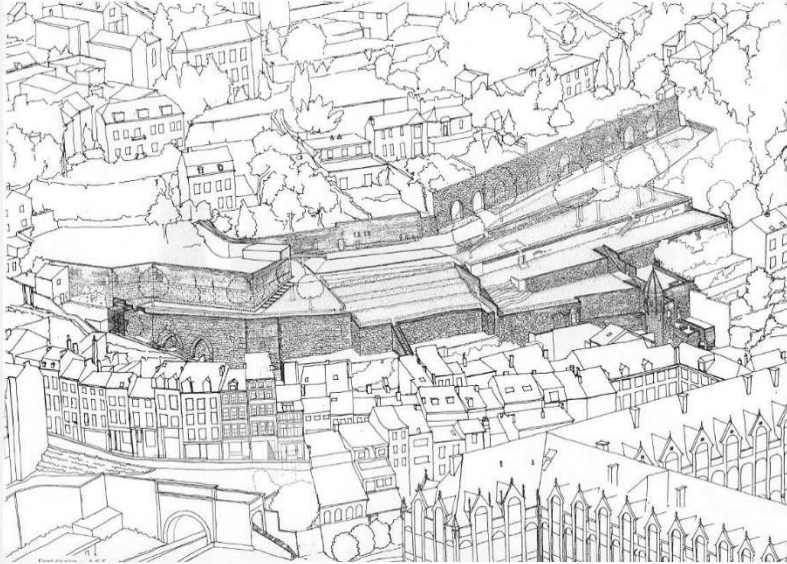




Lignes de conduite

- Apporter des réponses élémentaires mais non sommaires
- Générer des parcours ou des espaces qualifiés par leurs proportions, leur rapport au paysage, avec quelques ponctuations plus architecturées ou imagées
- Créer des socles, des espaces libres pour des appropriations ou usages à venir

Conserver et réapproprier les structures historiques essentielles sans viser leur reconstitution



Terrasses des Minimes



Terrasses des Minimes



Désenclaver, créer de nouveaux accès,
assurer la destination publique des sites qui
appartiennent à la collectivité







Aménagement d'un parc public
sur le site d'un ancien hospice

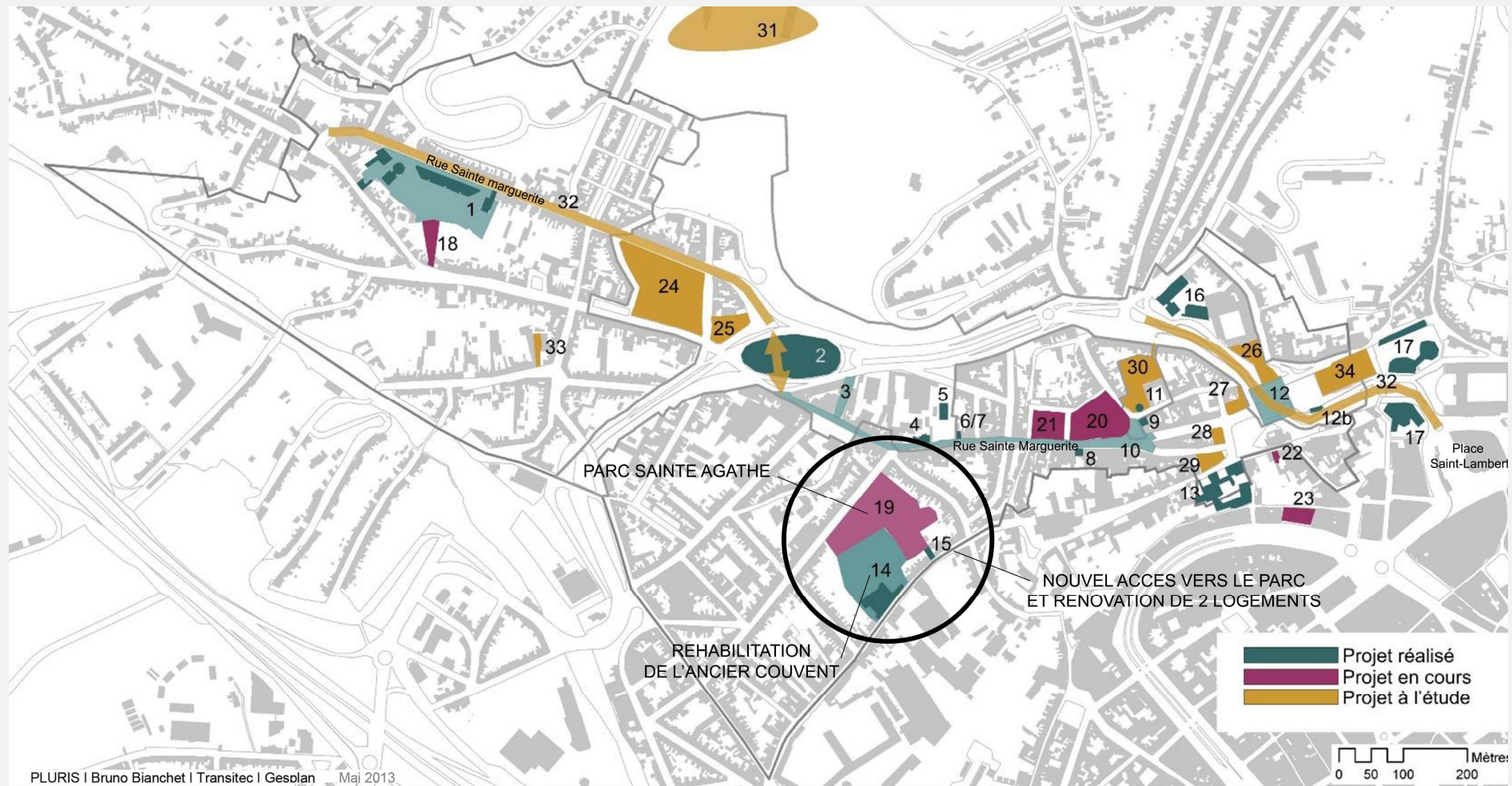
1990-2015



ZIP-QI de Sainte Marguerite

Création d'un parc public

Un programme prioritaire qui s'inscrit dans les axes du projet de quartier et du schéma directeur de rénovation urbaine



« Améliorer la mobilité, recréer des liaisons à l'intérieur du quartier et vers les autres quartiers »

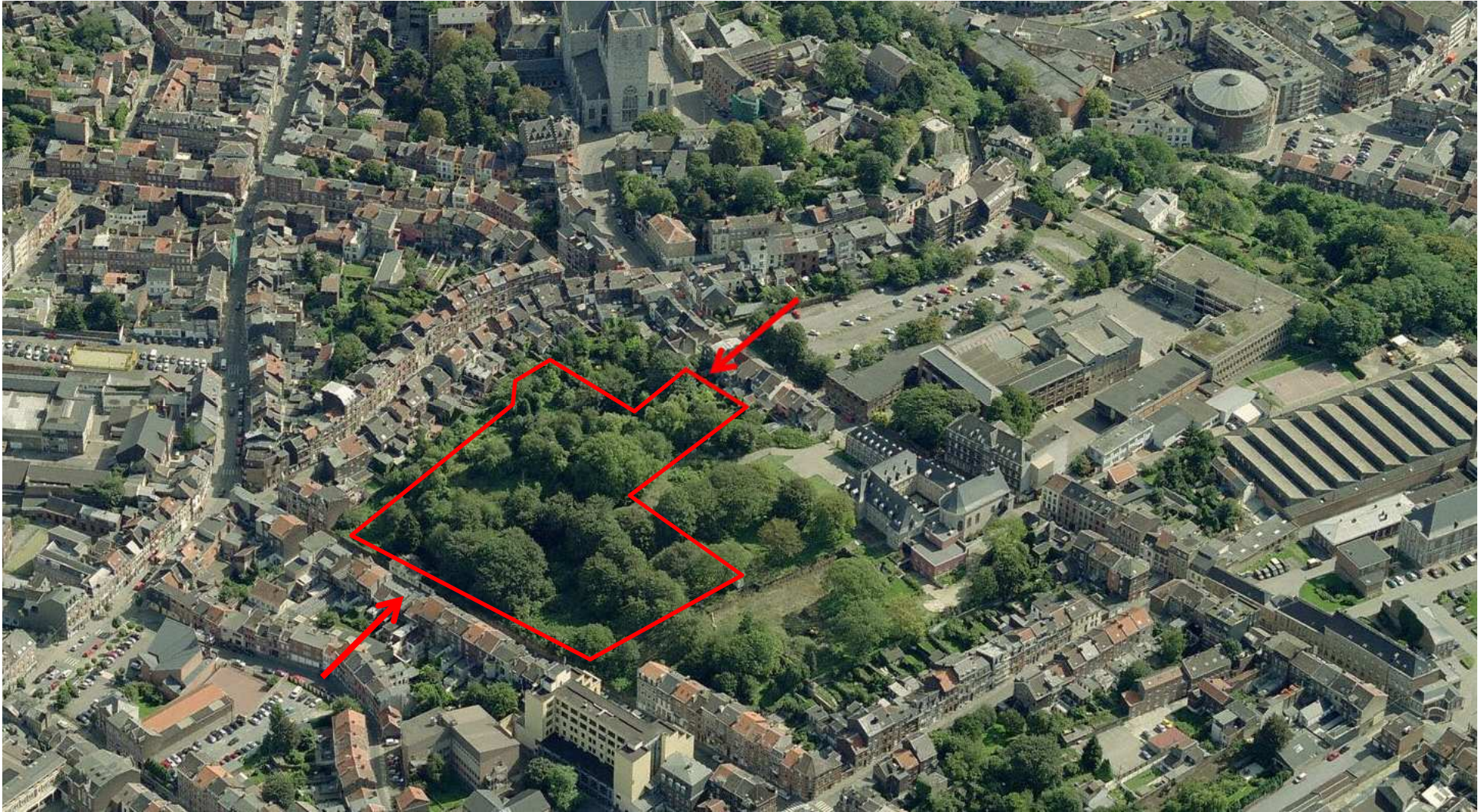
Réaliser un lien entre le haut et le bas

Création d'un chemin public de liaison piétonne entre la rue Hullos et la rue Saint-Laurent en franchissant une déclivité de près de 20 m

« Favoriser rencontres et contacts entre habitants, de différentes cultures, de différentes générations »

Créer et aménager des espaces publics, lieux de rencontre pour les habitants
Poumon vert, lieu de détente , site pilote pour tout petits, lieu de rencontre parents-
enfants des quartiers riverains

« Changer positivement l'image du quartier »



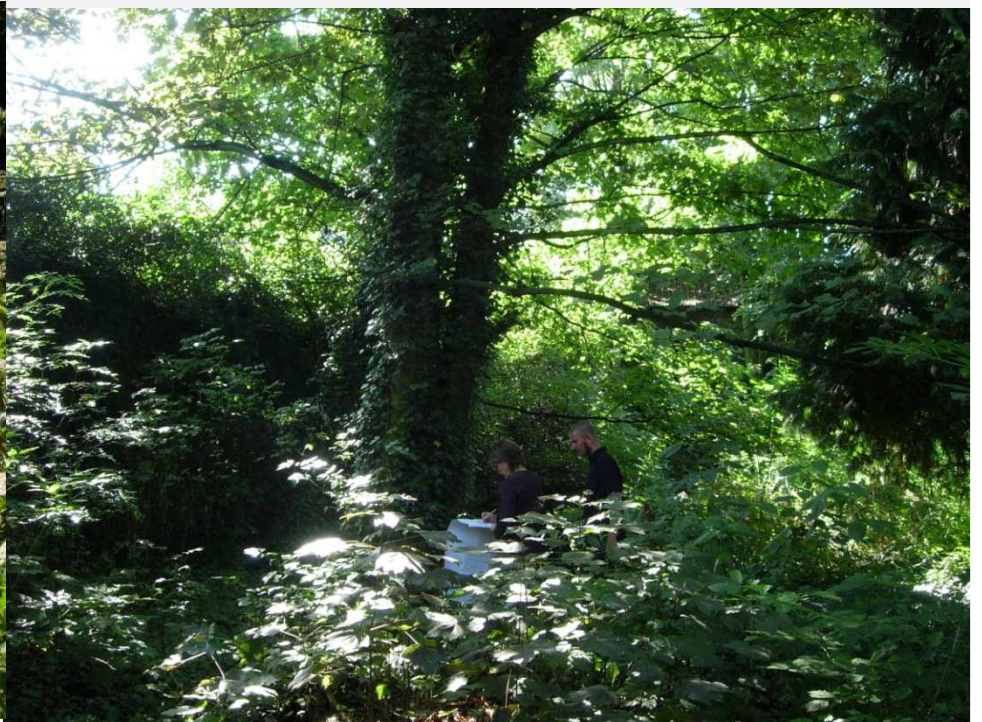






Une limite forte où le végétal s'affirme: LE MUR





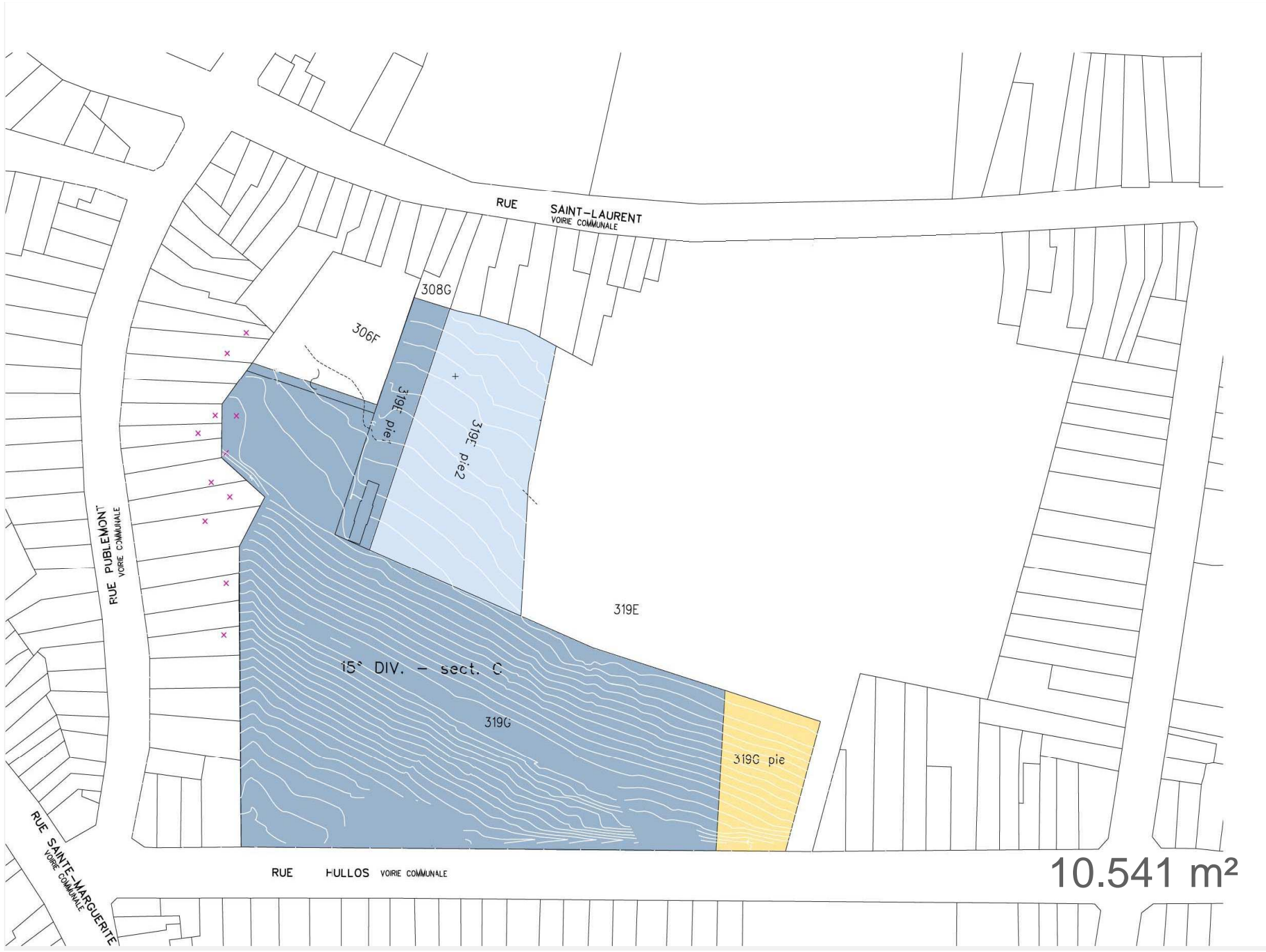






28 Rue Saint-Laurent
Logements - accès vers parc Sainte-Agathe
D.HENRI - P. DE WIT architectes
Arch. Atelier d'Architecture Alain Richard





10.541 m²



P2 PROFIL EN TRAVERS - RUE SAINT-LAURENT / RUE HULLOS

Composantes du site et projet

Topographie

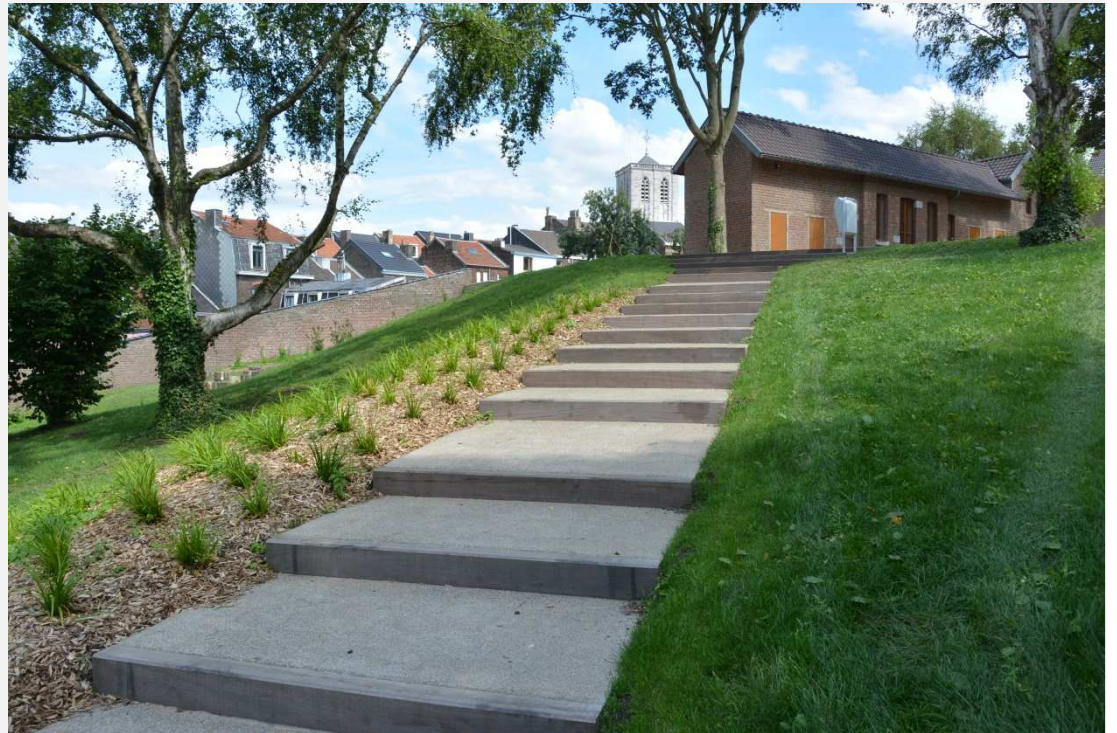
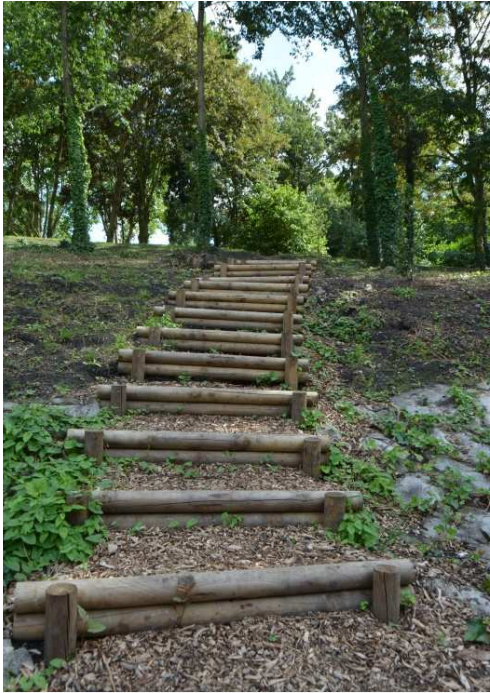




Parcours









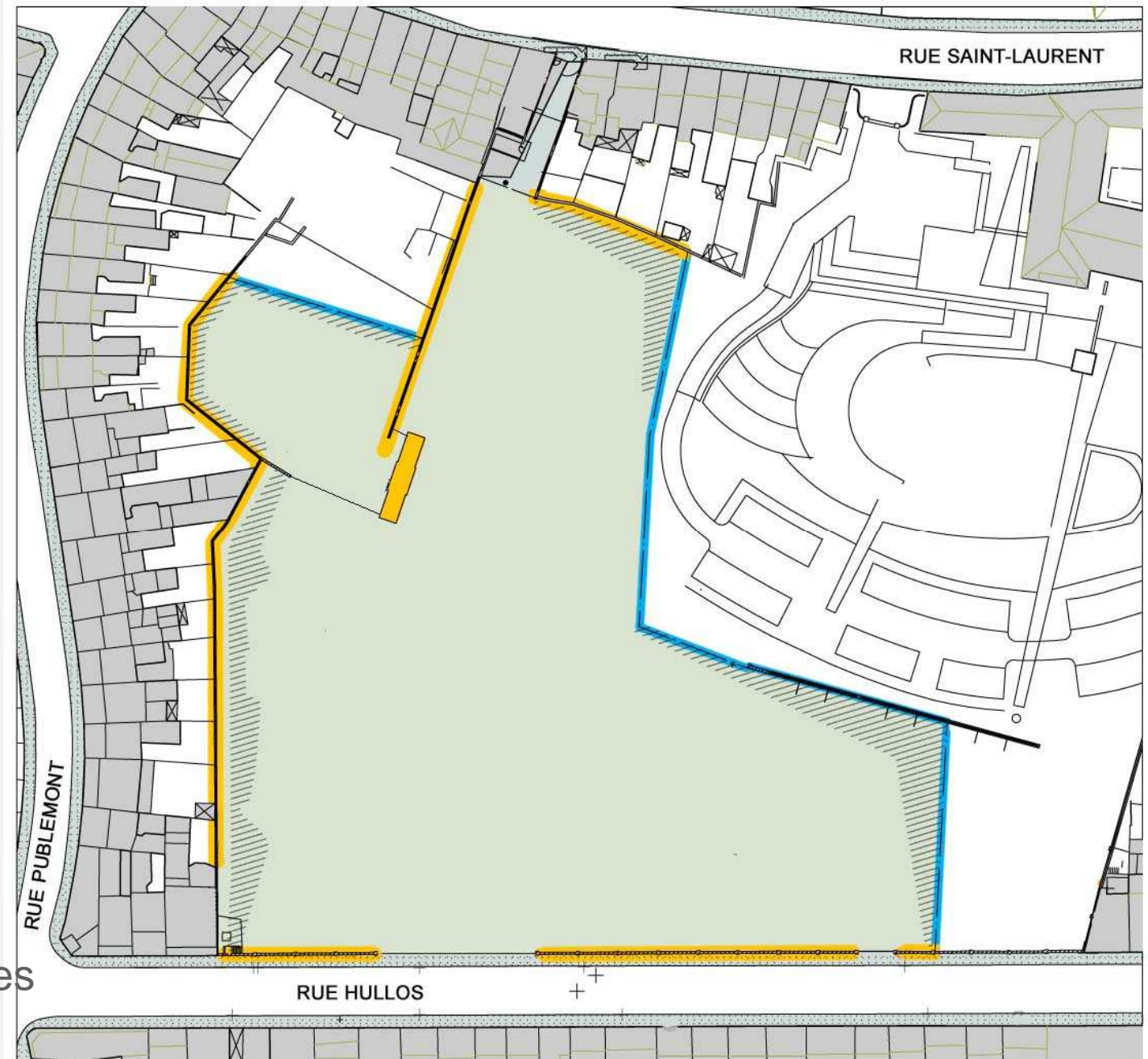
Végétation existante



végétation projet

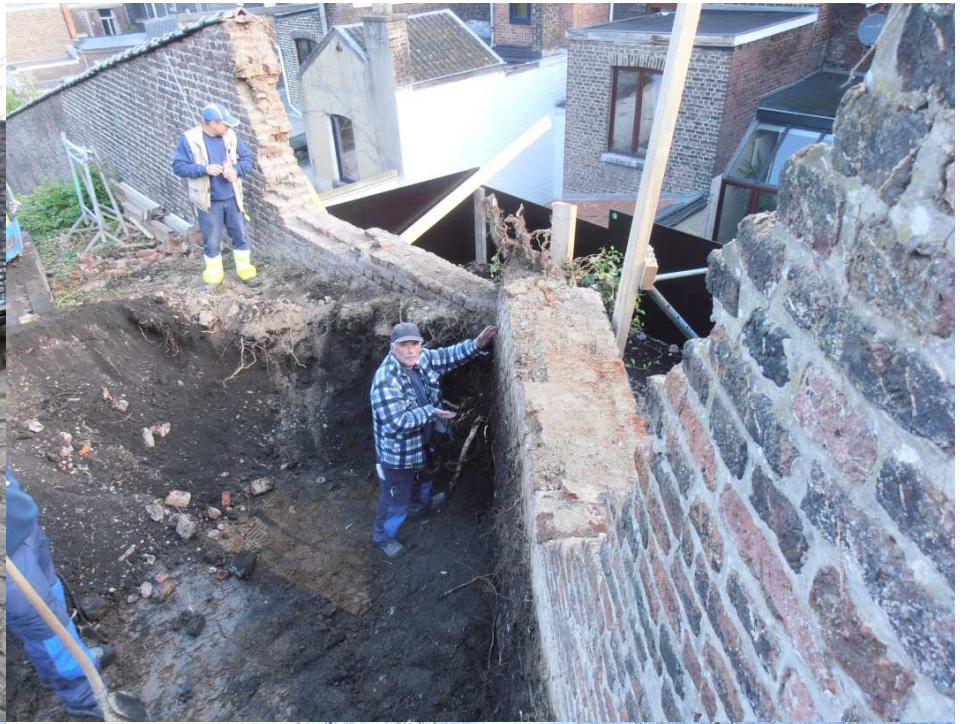






L'enclos

Limites périphériques







P1 PROFIL EN LONG - RUE HULLOS

Le mur de la rue Hullos









au-delà de l'enclos
les vues



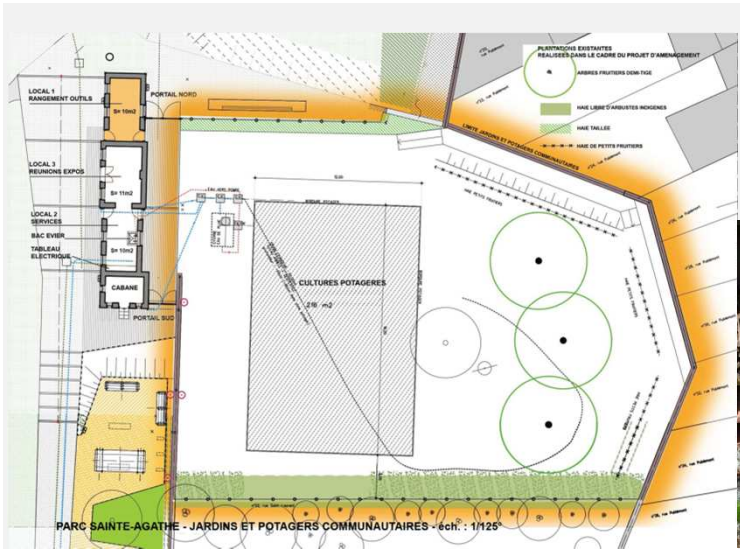




Les lieux d'activités

















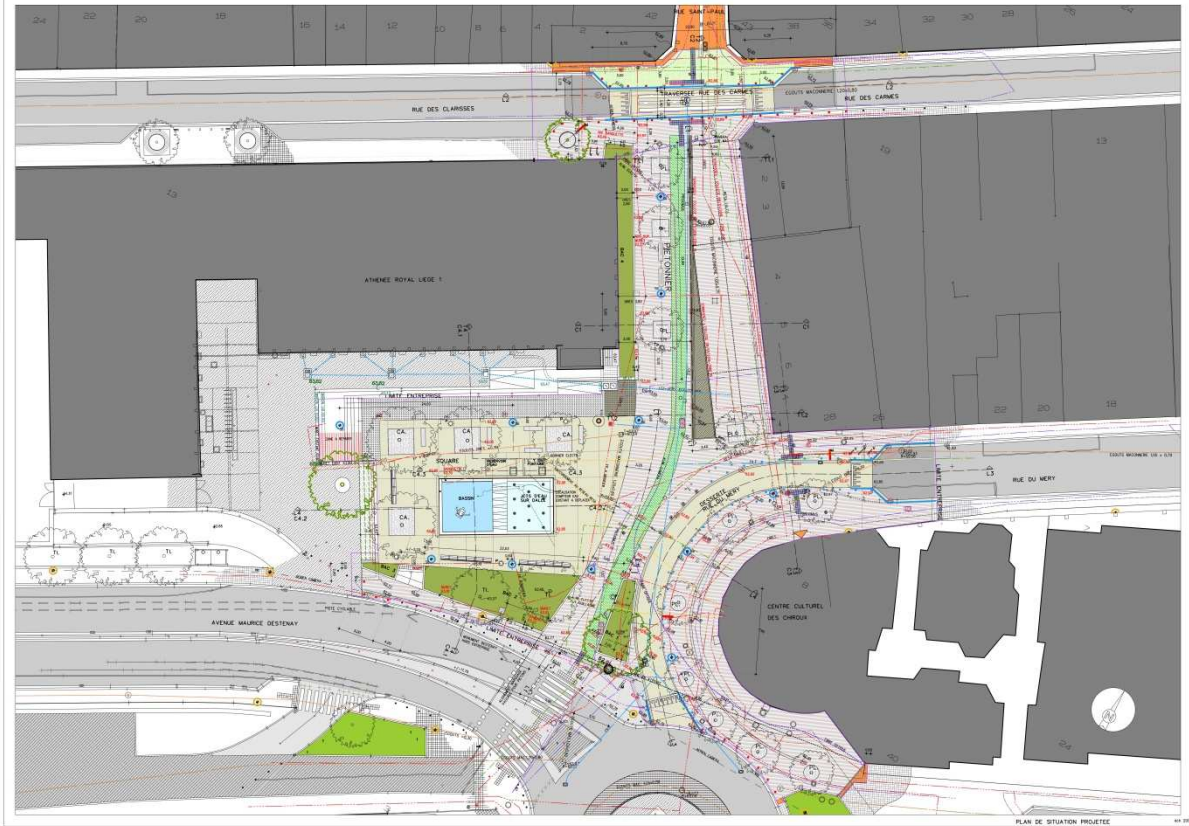
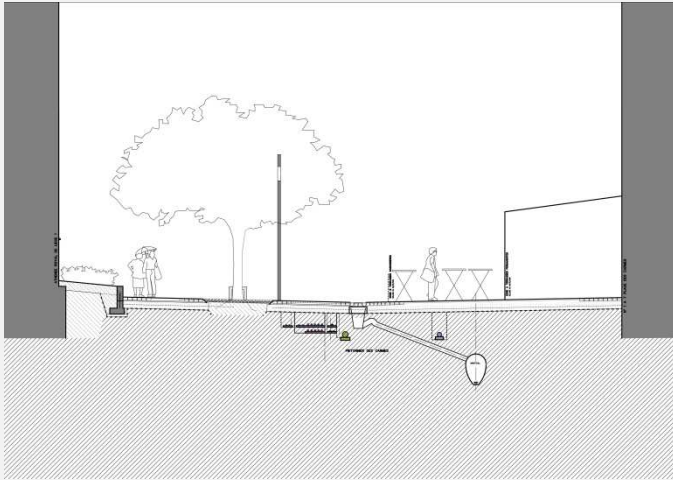


L'espace public « victime » de son attractivité ?

- peur du vide, entropie, « syndrome du village gaulois »
- logiques parallèles, réseaux
- appropriations exclusives-privatisation







- Aborder la complexité des usages dès la conception
- Logiques parallèles: faire le lien entre aménageurs et gestionnaires
- Evolutions technologiques, dématérialisation
- Appropriations exclusives-privatisation : mesures réglementaires, clarification spatiale, police





Liège

Une ville, un esprit.