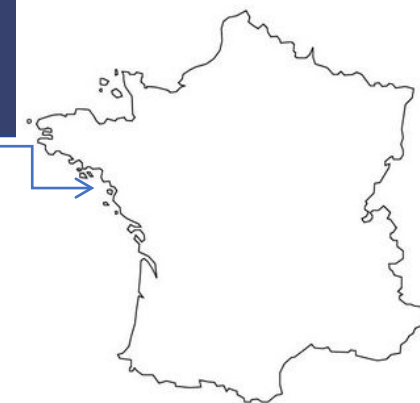




L'île de Noirmoutier,
un territoire résilient et vigilant.

Webinaire : Territoires en mutation : Les acteurs s'adaptent ! 13.12.2021

Clément RATAUD Directeur du Pôle environnement - Communauté de Communes de l'île de Noirmoutier



9 579 habitants (INSEE RGP 2017)

→ *En été 100.000 habitants, au plus fort de la saison*



48 km²



15 274 logements sur l'île

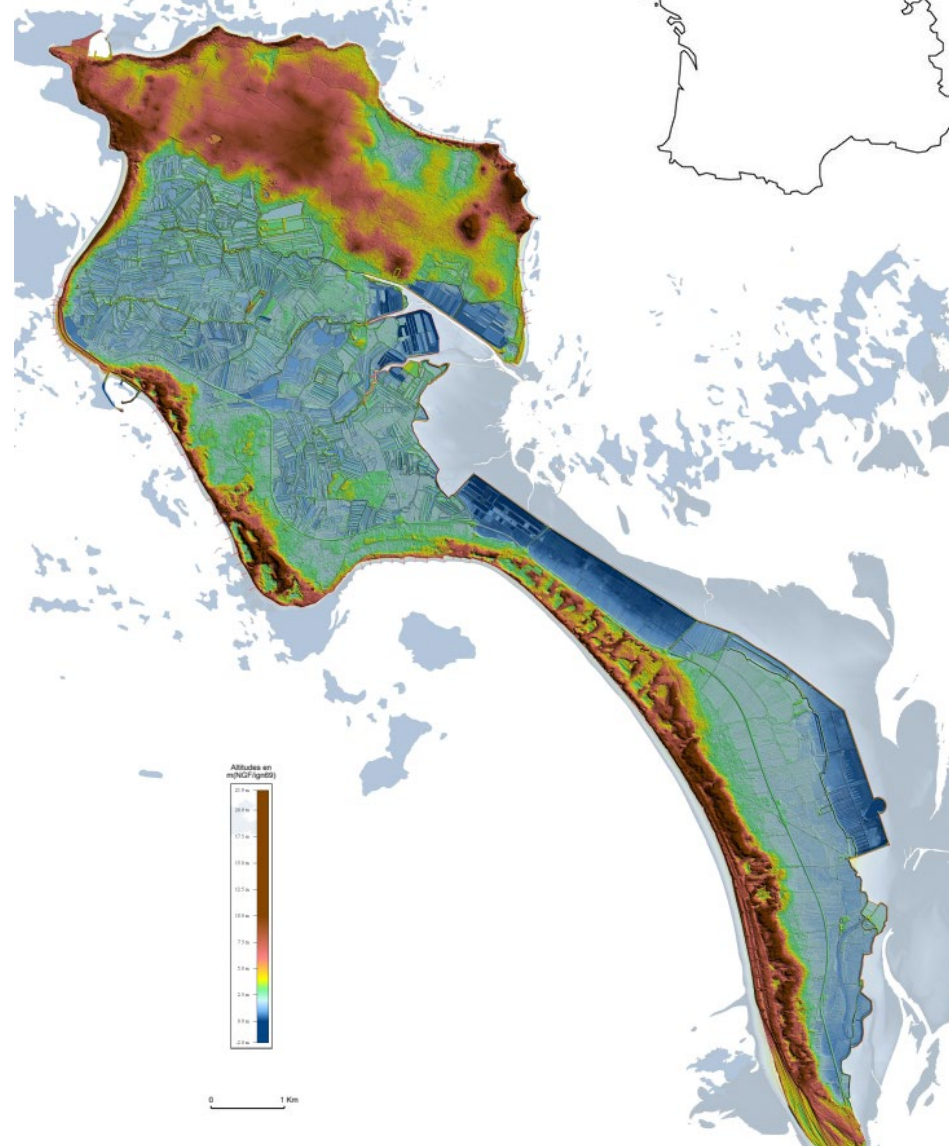
→ *65.5 % de résidences secondaires*

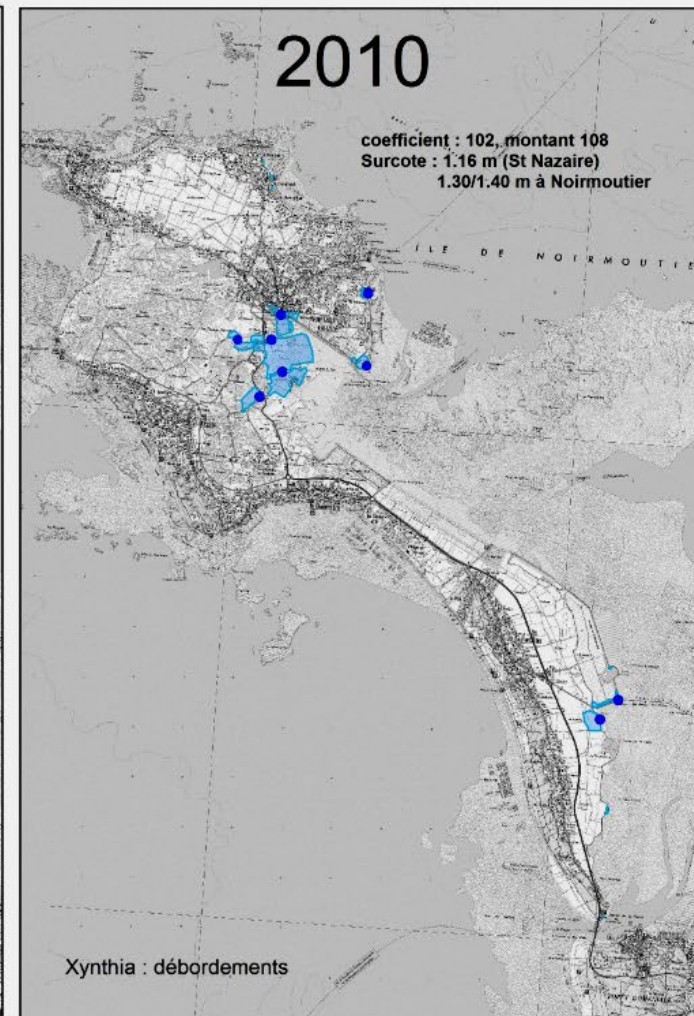
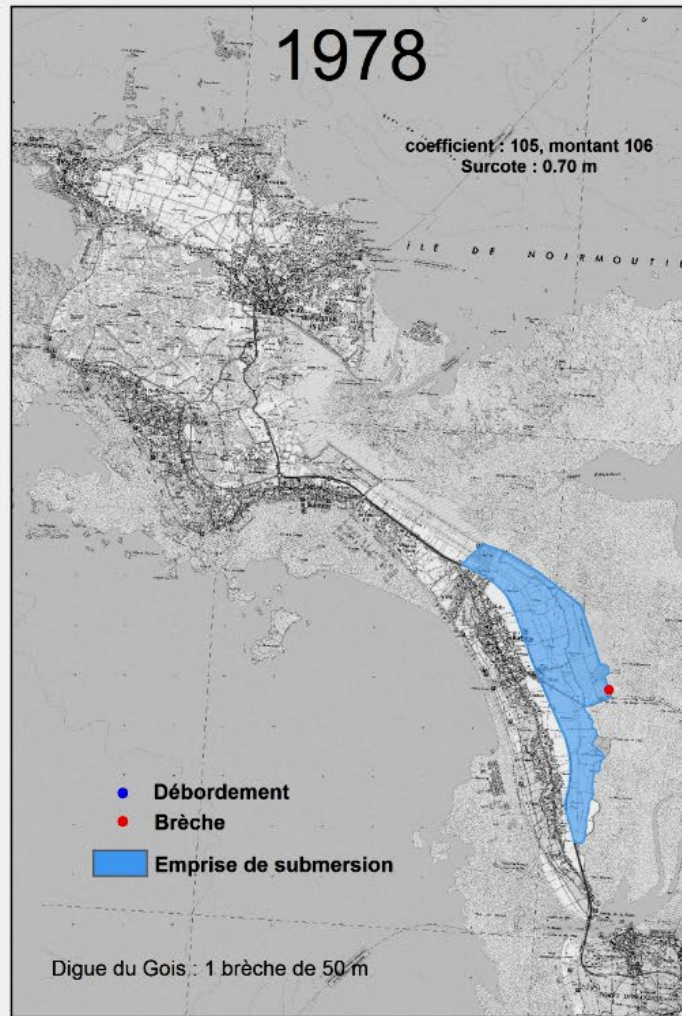
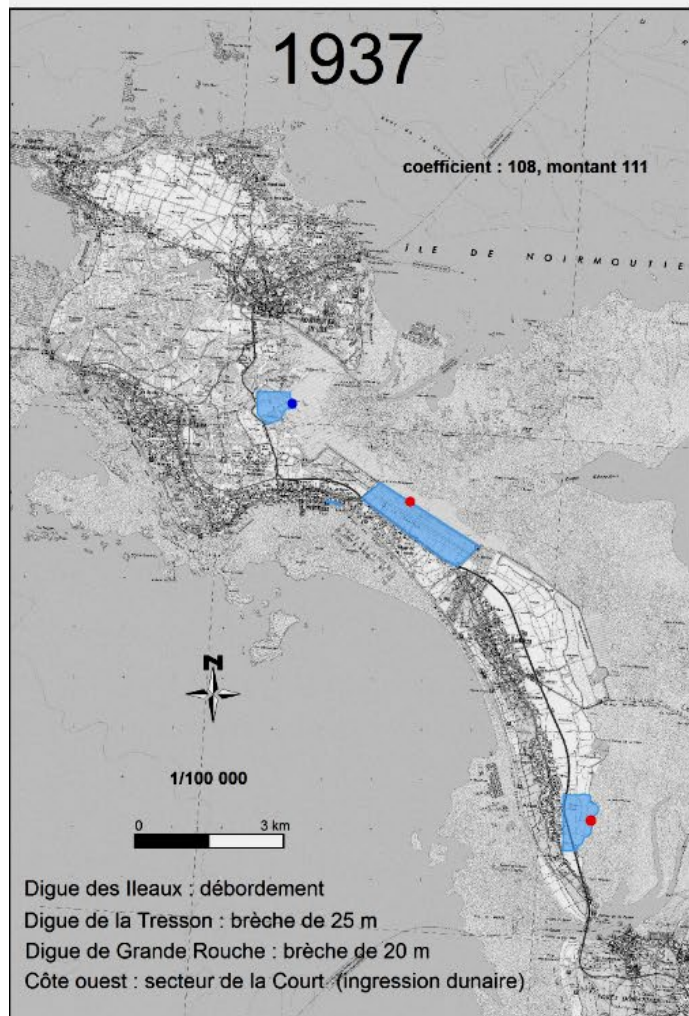


4 communes : Barbâtre, La Guérinière, L'Epine et Noirmoutier-en-l'Île

Une île façonnée par l'homme qui a construit :

- un réseau de marais salants composé de bassins et de canaux,
- des polders (surfaces de terres gagnées sur la mer) pour les besoins de l'agriculture,
- des digues pour se protéger : 30 kms de digues sur 64 kms de côtes.





Sources : Référentiel cartographique Scan 25®, GEOPAL.
 Submersion: Archives Départementales de la Vendée, archives presse locale, archives et relevés CCN.

Autres évènements non cartographiés :
 1912 – L'Epine : submersion dans les dunes de Bressuire (camping de la Bosse).
 1940 – La Guérinière : église inondée.

L'après 1978 :

La volonté des Communes de se regrouper pour prendre en main les questions de défense face à la mer : *vers une approche de la protection du territoire face à la mer :*

- Mutualisation des moyens par l'intercommunalité.
- Acquisition des ouvrages et appropriation de la gestion.
- Réalisation de travaux de renforcement des digues et fixation du trait de côte en érosion.



Directive Inondation



Directive relative
à l'évaluation
et à la gestion
des risques
d'inondation

Loi « Grenelle 2 »



Loi d'engagement
national pour
l'environnement

SNGRI

Stratégie nationale de gestion des risques
d'inondation



PGRI Loire Bretagne

Plan de gestion
des risques
d'inondation
du bassin



TRI de Noirmoutier Saint Jean de Monts

Territoire à risque
d'inondation
important



SLGRI de l'Île de Noirmoutier

Stratégie locale
de gestion
des risques
d'inondation

Restructuration globale de la stratégie et concrétisation d'un cadre.

Prise en compte des changements climatiques.

Prise de responsabilité par toutes les strates des politiques publiques.



Liberté • Égalité • Fraternité

RÉPUBLIQUE FRANÇAISE

Ministère de l'Écologie,
du Développement et de
l'Aménagement Durable



VENDÉE
DÉPARTEMENT

Stratégie Locale de Gestion des Risques d'Inondation

Elaboration multi-partenariale



Programme d'Actions de Prévention des Inondations (PAPI 26 M€)

UNE ÎLE QUI SE PROTÈGE

CONTRE LES RISQUES LITTORAUX SUR LE LONG TERME

- Protection des dunes
- Renforcement des digues
- Observatoire du littoral

UNE ÎLE QUI SE PRÉPARE

POUR LA SÉCURITÉ DES PERSONNES ET DES BIENS EN CAS DE CRISE

- Préparation de la population
- Surveillance du trait de côte
- Connaissances des événements
- Prévisions météo-marines

- Aménagement du territoire
- Adaptation du bâti
- Sensibilisation des acteurs

UNE ÎLE INNOVANTE

QUI ASSURE L'AVENIR EN S'ADAPTANT AU RISQUE

Et des moyens assurant les conditions de réussite de la SLGRI : Objectif D : des acteurs qui assurent la mise en œuvre solide et réaliste de la stratégie.

Une île qui se protège

PAPI : 22,9 M € de travaux sur 11 ans.

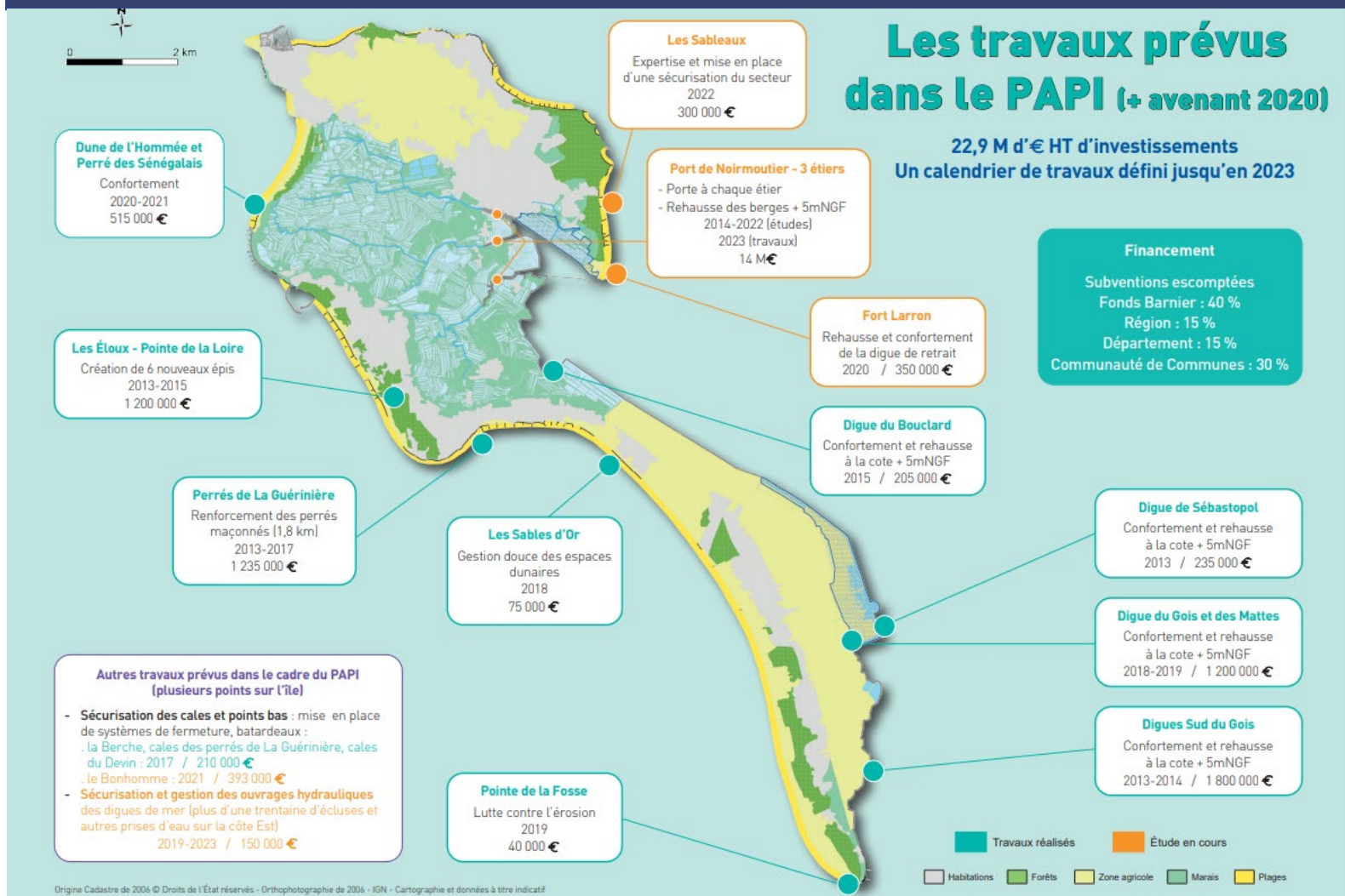
Entretien : 400 k€/an.

-> 2 à 2,5 M€/ an, soit 1/4 du budget d'investissement.

Cadre GEMAPI :
Gestion des Milieux Aquatiques et Prévention des Inondations : encadre réglementairement les systèmes d'endiguement.

Responsabilité de la structure gestionnaire.

Financement : - Fonds Prévention des Risques Naturels Majeurs/ Région/ Département : 70%.
- Taxe GEMAPI -> un impôt local pour les travaux.



Nécessite une forte mobilisation des services avec une technicité et des moyens humains et financiers.

Les bons réflexes

AVANT LA TEMPÊTE

- Je me tiens informé** de la météo
- Je vérifie** la mise en sécurité de mon entourage
- Je place en hauteur** mon pack sécurité, mes objets précieux et les produits polluants
- J'obture les ouvertures** en laissant un volet électrique ouvert
- Je coupe** l'eau et l'électricité

PENDANT LA TEMPÊTE

- Je ne m'engage pas** sur une route inondée
- Je ne me promène pas** sur les digues et les jetées
- Je suis les consignes** officielles
- Je téléphone uniquement** en cas d'urgence
- Je me mets en hauteur** avec mon pack sécurité

APRÈS LA TEMPÊTE

- J'écoute les informations** avant de sortir de mon domicile
- Je ne rétablis pas** l'électricité avant l'avis d'un professionnel
- CLIC ! CLIC !** Je prends des photos des dommages pour mon assurance
- J'aère,** je désinfecte et je chauffe dès que possible
- J'apporte une aide** à mon entourage

Culture du risque



Sensibilisation



Mon pack sécurité

Je rassemble ces objets dans un sac à dos, un carton ou autre...

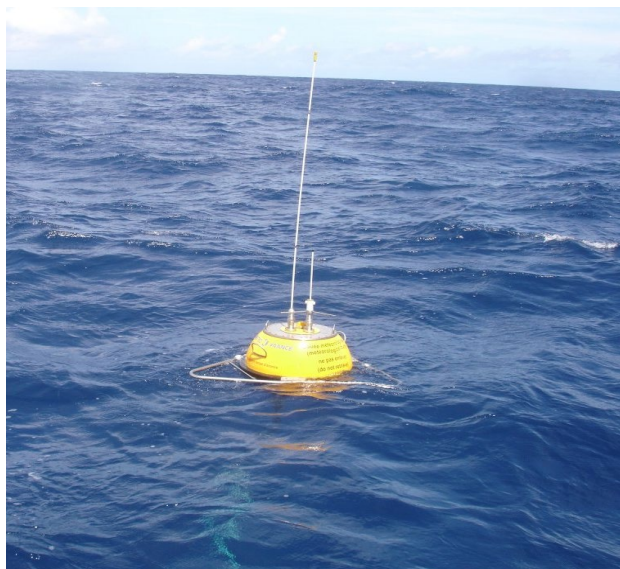


Lampe de poche, radio portable, pack d'eau, couteau suisse, couvertures, matériel de confinement (serpillères et adhésifs), médicaments et minimum d'urgence, papiers personnels ou photocopie.

Pensez à renouveler régulièrement le matériel périssable.

Efforts de moyens mais résultats difficiles à mesurer sur un territoire où les habitants ont confiance dans les protections collective

Veille et Plan Communal de Sauvegarde Travaux d'urgence



Outils de mesures

Observatoire du littoral

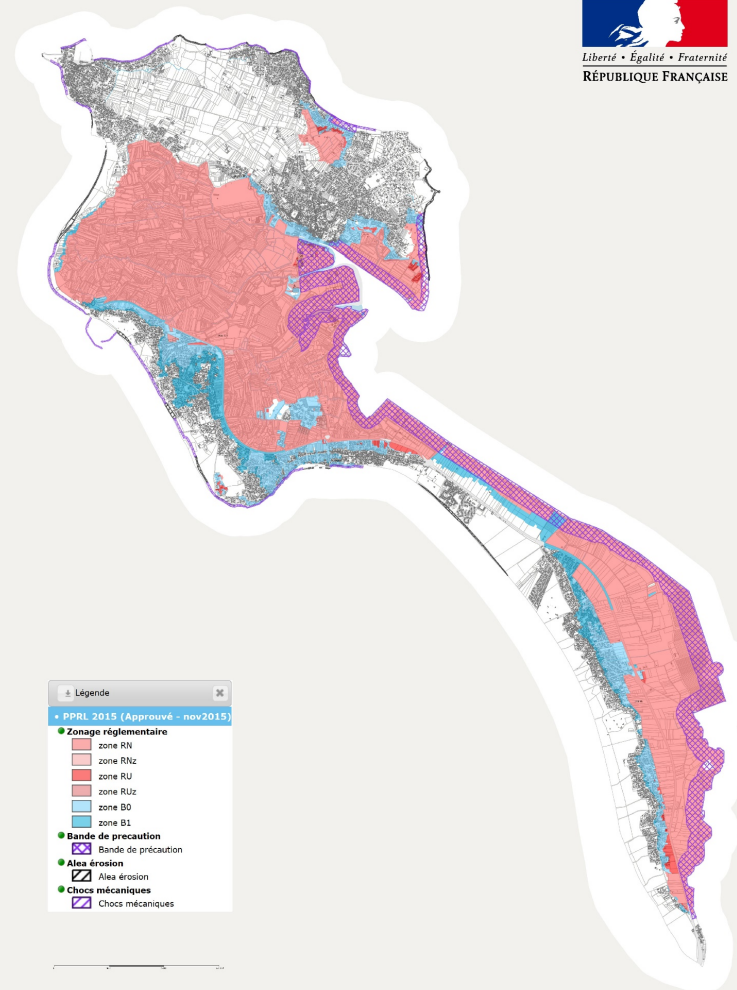


Nécessite une vraie volonté de mobilisation ainsi que des services prêts à relancer l'organisation avec un suivi.

2015 : Le Plan de Prévention des Risques Littoraux : outil de gestion de l'urbanisme appliqué par l'Etat.

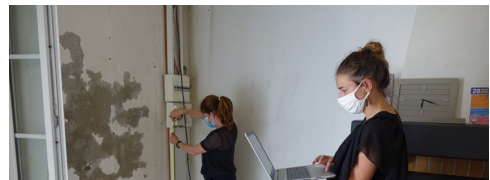
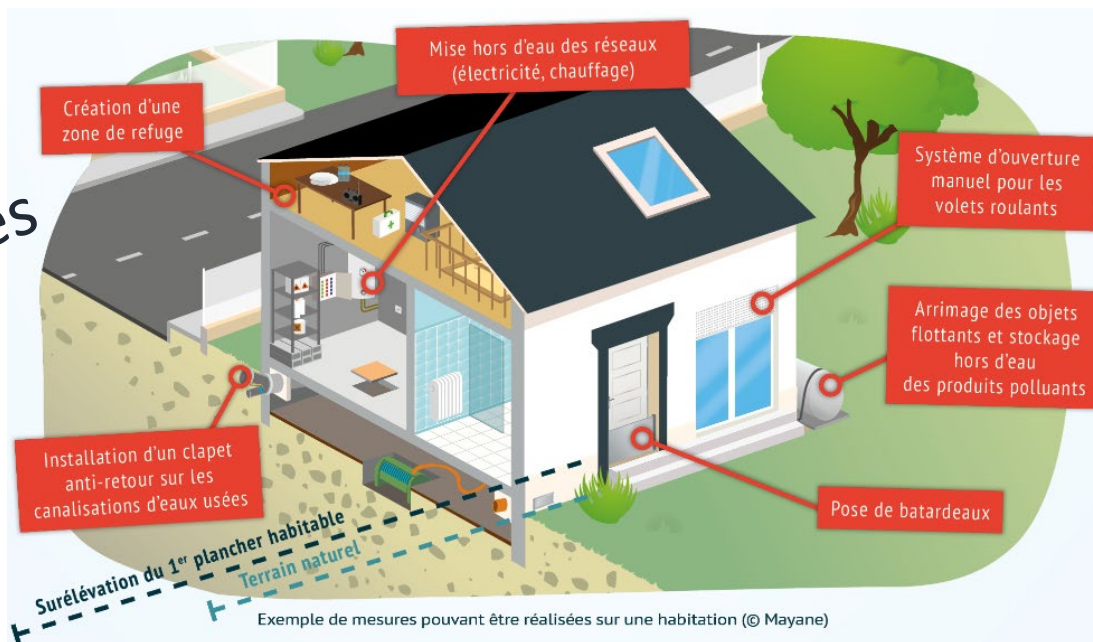
- > restriction des zones constructibles en zone rouge.
- > préconisations obligatoires pour les constructions nouvelles en zone bleu.
- > préconisations obligatoires pour les constructions existantes dans les zones en rouge ou bleu.

PPRL DE L'ILE DE NOIRMOUTIER



Document nécessairement imposé par l'Etat car il touche aux propriétés privées. Travail de pédagogie indispensable.

Adapter
les infrastructures
et l'habitat.



- Prise en charge des diagnostics (4500 bâtiments en ZI).
- Près de 2200 propriétaires renseignées.
- 1620 propriétaires inscrits à un levé altimétrique.
- 717 propriétaires inscrits à un diagnostic de vulnérabilité et 500 diagnostics réalisés.
- -> fort moyen de sensibilisation.
- Travaux d'adaptation : 80% par le Fond de Prévention des Risques Naturels Majeurs.

Accompagnement du service public
indispensable à la dynamique de l'action.



Merci de votre attention.

Webinaire : Territoires en mutation : Les acteurs s'adaptent ! 13.12.2021

Clément RATAUD Directeur du Pôle environnement - Communauté de Communes de l'île de Noirmoutier

