



Colloque CPDT 2021

Villes et territoires

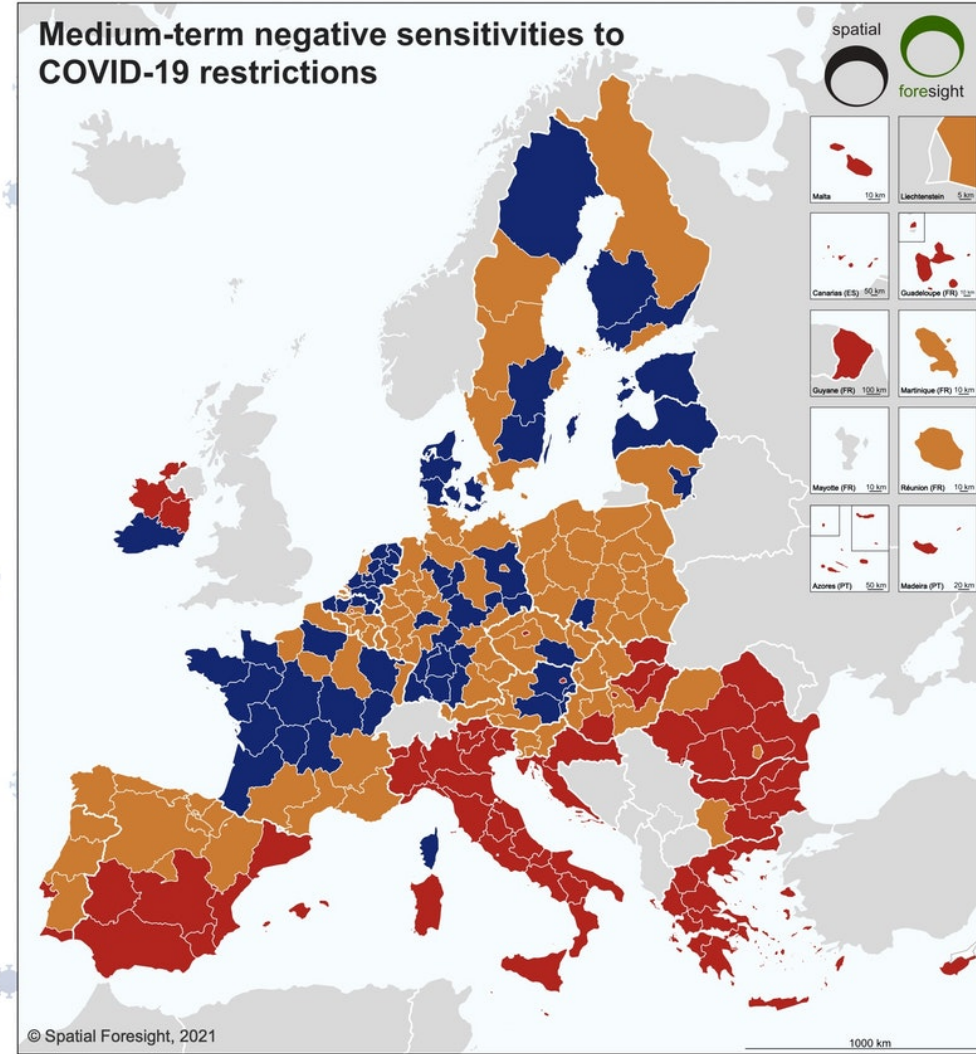
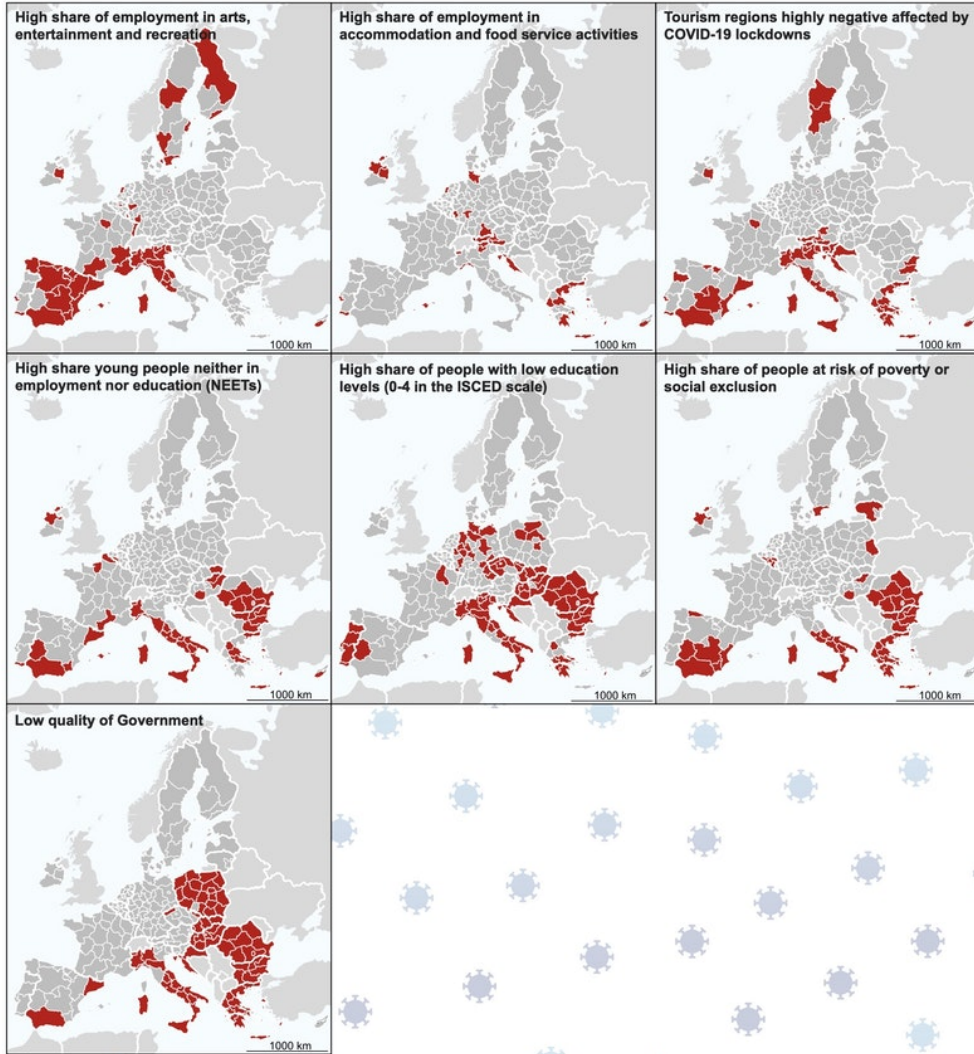
Contributions de l'Union Européenne

Thomas de Béthune

DG REGIO – Unité Croissance inclusive, développement urbain et territorial

13 Décembre 2021

COVID-19 impacts regional disparities



Administrative boundaries: Eurostat GISCO, NUTS 2 (2016)

Sensitivity assessment

- Higher negative sensitivity
- Medium negative sensitivity
- Lower negative sensitivity

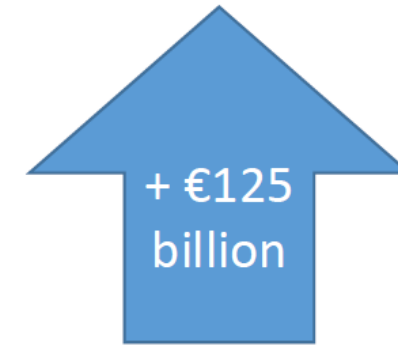
Source: own elaboration based on following data

Share of employment in arts, entertainment and recreation (Eurostat), Share of employment in accommodation and food service activities (Eurostat), Potential negative impacts of COVID-19 lockdown on tourism regions (Spatial Foresight), Share of people (25 to 64 years) with post-secondary non-tertiary education or lower (0-4 in the ISCED scale) (Eurostat), Share of young people (15-24 years) neither in employment nor in education and training (NEET) (Eurostat), Share of people at risk of poverty or social exclusion (Eurostat), European Quality of Government Index (University of Gothenburg).

Impact on local and regional finances (1)

- Expenditures increase:

- Public health and related costs
- Social services and benefits
- Support to businesses/SMEs
- Education, IT, etc.

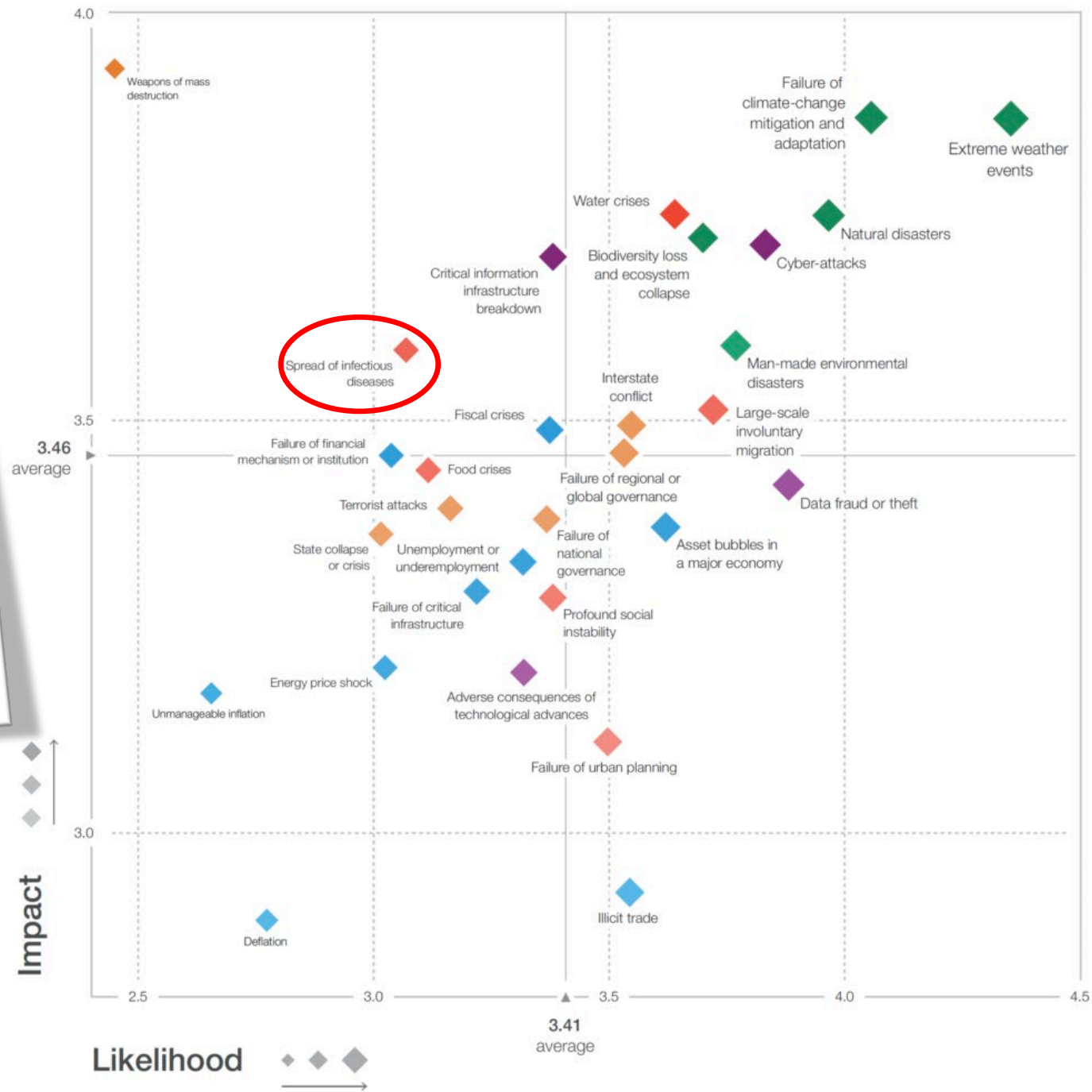


- Revenues fall:

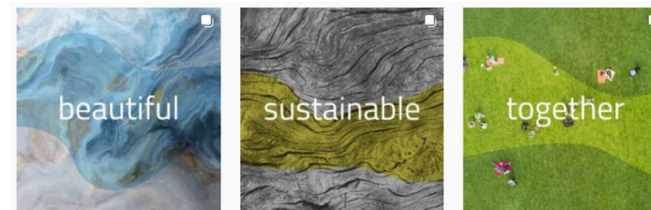
- Lower activity and thus lower tax receipts
- Closed public services, decrease in fee income



-> Estimated € 180 billion « COVID gap »
for local and regional finances in 2020



Green Deal timeline

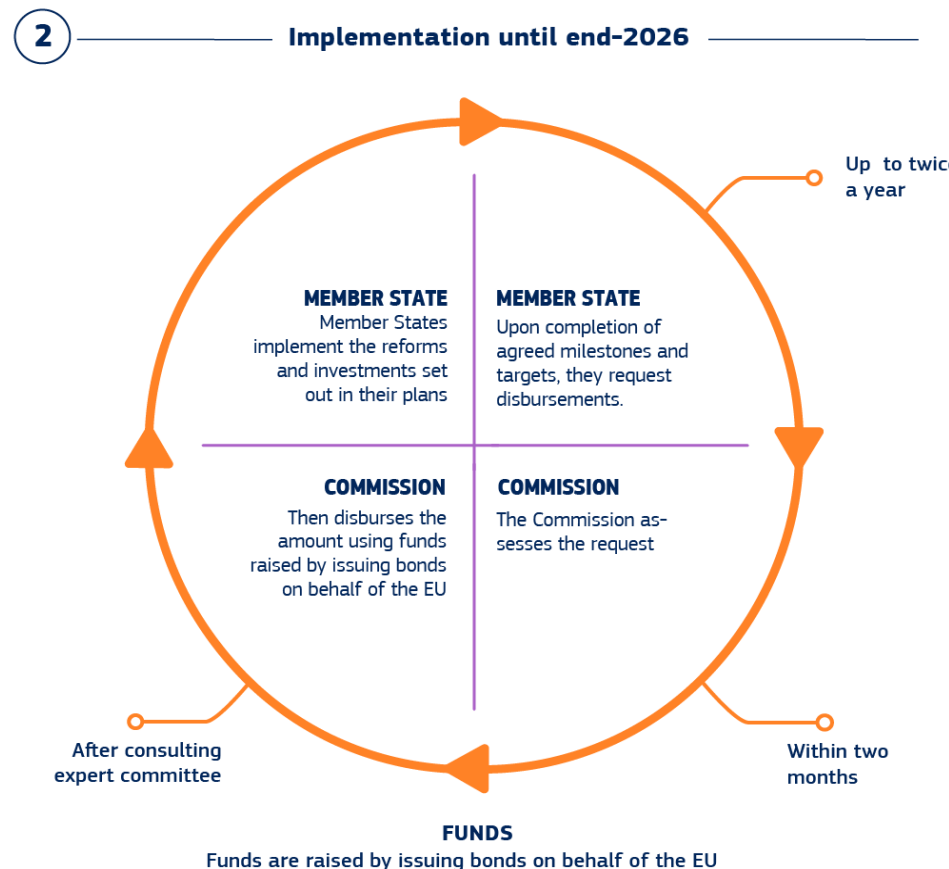
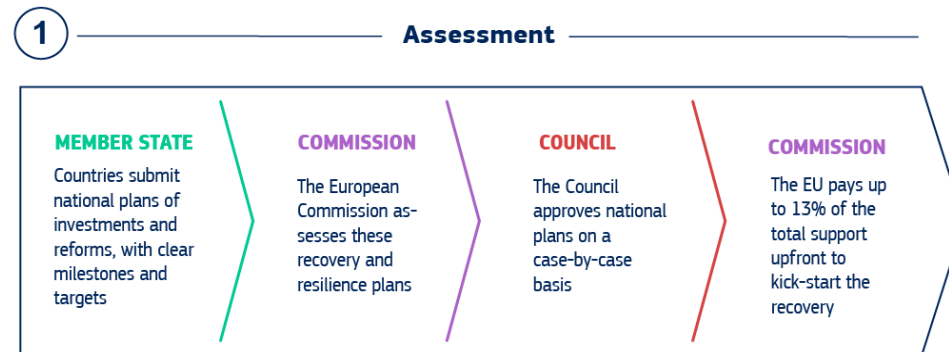


NEW EUROPEAN BAUHAUS
beautiful sustainable together

- **15 July 2021** **Fit for 55 package**
- **18 January 2021** **New European Bauhaus**
- **9 December 2020** **European Climate Pact**
- **14 October 2020** **Renovation wave, Methane Strategy**
- **17 September 2020** **2030 Climate Target Plan (55% GHG reductions)**
- **8 July 2020** **EU strategies for energy system integration and hydrogen**
- **20 May 2020** **EU Biodiversity Strategy for 2030**
- **11 March 2020** **Circular Economy Action Plan**
- **10 March 2020** **European Industrial Strategy**
- **4 March 2020** **European climate law (Carbon neutrality)**
- **14 January 2020** **European Green Deal Investment Plan, Just Transition Mechanism**
- **11 December 2019** **European Green Deal**

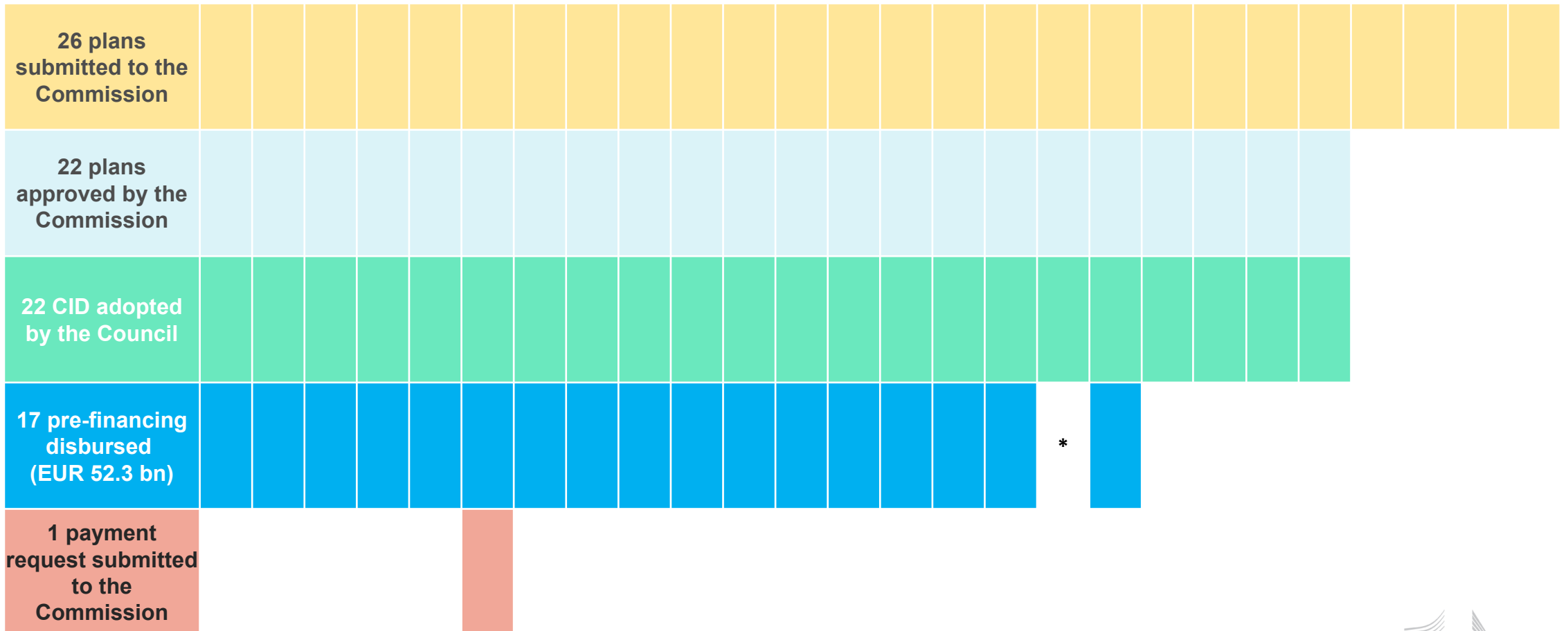
Recovery and Resilience Facility (RRF)	€723.8 billion
<i>of which, loans</i>	<i>€385.8 billion</i>
<i>of which, grants</i>	<i>€338.0 billion</i>
ReactEU	€50.6 billion
Horizon Europe	€5.4 billion
InvestEU	€6.1 billion
Rural Development	€8.1 billion
Just Transition Funds (JTF)	€10.9 billion
RescEU	€2 billion
TOTAL	€806.9 billion

All amounts in €, in current prices. Source: European Commission



State of play of the RRP

BE CY DE DK EL ES FR IT LU LT LV PT SI CZ HR AT IE SK MT RO FI EE PL HU SE BG NL



7

* No pre-financing requested

Politique de cohésion

- 1/3 des fonds minimum pour des projets verts. (> 100 mil €)
- 8 % de la dotation nationale du FEDER orientée vers des stratégies de développement territorial intégrées dans les villes
- Objectif stratégique n°5 «Une Europe plus proche des citoyens»
 - Objectif transversal de la politique territoriale
 - Différents types de zones/niveaux urbains peuvent bénéficier d'un soutien (quartier, unité administrative...), attention particulière aux zones urbaines fonctionnelles.
 - Approche intégrée, large couverture des domaines thématiques (aspects économiques, environnementaux, climatiques, démographiques et sociaux), en accordant une attention particulière à la transition écologique et numérique.

Exigences minimales pour les investissements dans le développement territorial intégré



Manuel des stratégies de développement urbain durable et outil d'auto-évaluation
Disponibles ici : [Strategies \(europa.eu\)](https://ec.europa.eu/strategies)

STRAT-Board online mapping tool

- European Commission (JRC-DG REGIO) online mapping tool presenting how the EU Funds support an integrated approach to urban and territorial development in 2014-2020
- Provides factual data for further analysis and policy learning, strategy and country fact-sheets, as well as Handbook on sustainable urban development
- More than 1600 integrated strategies, 680 for sustainable urban development (ERDF Art. 7 2014-2020)

More information:

<https://urban.jrc.ec.europa.eu/strat-board/#/where>
<https://urban.jrc.ec.europa.eu/urbanstrategies/>



European
Commission

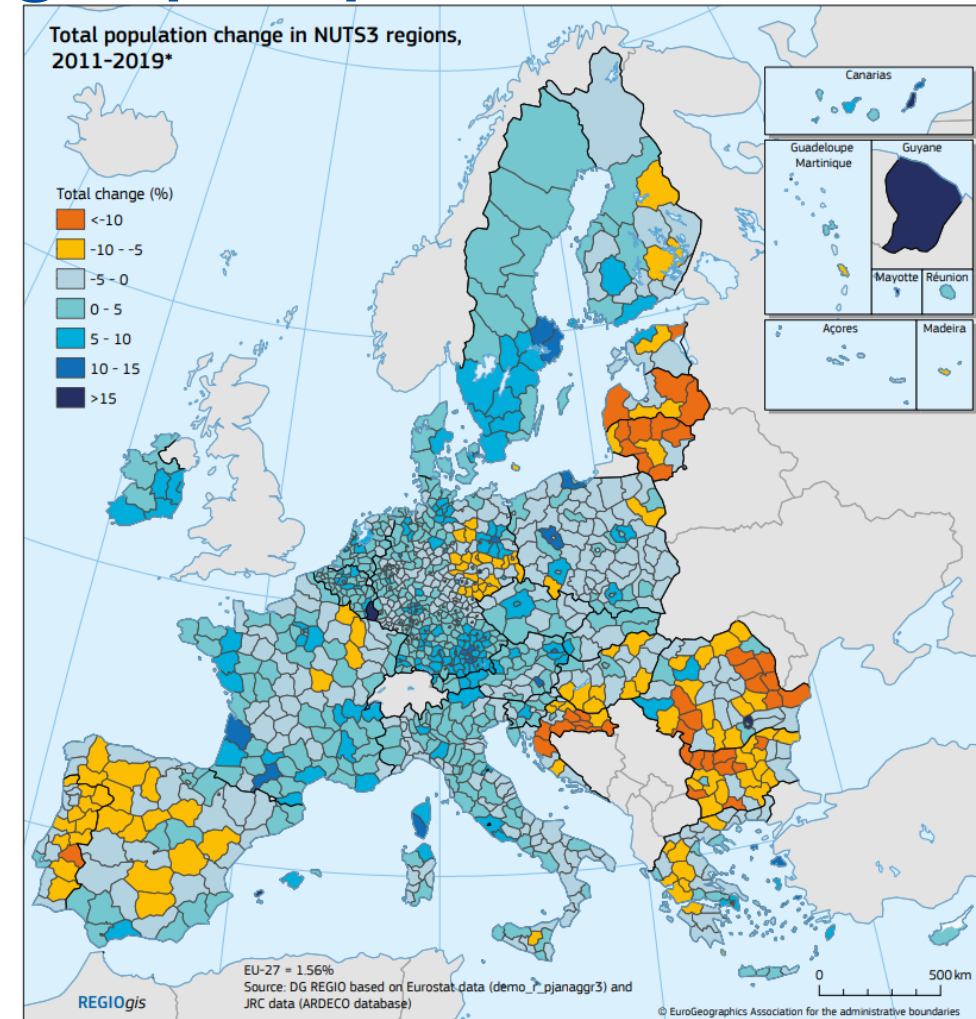
Les défis territoriaux et urbains pour développer une approche intégrée

- A. Tendances et défis démographiques** (surpopulation, dépeuplement)
- B. La dimension spatiale de la pauvreté** (pauvreté, quartiers défavorisés, coûts du logement)
- C. Développement équilibré et polycentrique** (liens entre les zones urbaines et rurales, régénération urbaine, étalement urbain)
- D. Cibler les possibilités et les défis des différents types de territoires** (gouvernance, zones urbaines fonctionnelles)
- E. Capacité des autorités locales et investissements publics**

A. Tendances et défis démographiques

Rapport de la Commission sur l'impact de l'évolution démographique

- **Régions en retard de développement:** double défi du déclin rapide de la population et du faible PIB par habitant
- **Villes en croissance:** il convient d'éviter d'augmenter encore la congestion, la pollution et les coûts de logement, d'adapter leurs services à l'évolution démographique, y compris le vieillissement.
- **Les zones rurales proches des villes** nécessitent des transports et une fourniture coordonnée de services dans la zone fonctionnelle urbaine.
- **Zones rurales reculées:** souvent dominés par le secteur primaire, la diminution de la population et des revenus. Il est particulièrement difficile d'assurer l'accès aux services publics et privés.



Le rapport est disponible en ligne à l'adresse suivante:

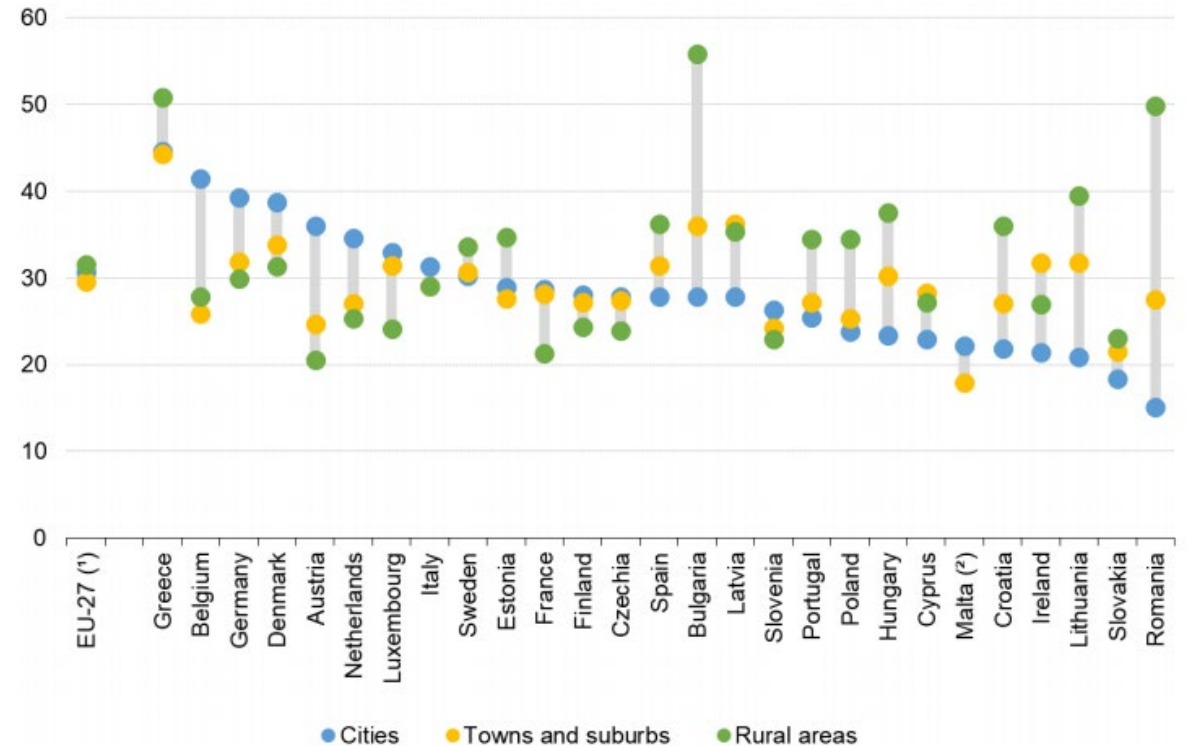
https://ec.europa.eu/info/strategy/priorities-2019-2024/new-push-european-democracy/impact-demographic-change-europe_en

B. La dimension spatiale de la pauvreté

Disparités territoriales et concentration de la pauvreté

- Les mesures intégrées devraient répondre aux besoins recensés en matière d'infrastructures et de services des communautés locales tout en évitant une nouvelle ségrégation et en atténuant les effets négatifs de la gentrification.
- La participation des communautés locales à la planification stratégique et à la prise de décisions aide les activités à mieux cibler les besoins locaux.
- Les quartiers et communautés défavorisés ont été particulièrement touchés par la pandémie de COVID-19

Figure 36. At-risk-of-poverty rate after deducting housing costs, 2018 (% share of total population, by degree of urbanisation)



Source: Eurostat (online data table: ilc_li48)

(1) Estimated

(2) Rural areas: not available.

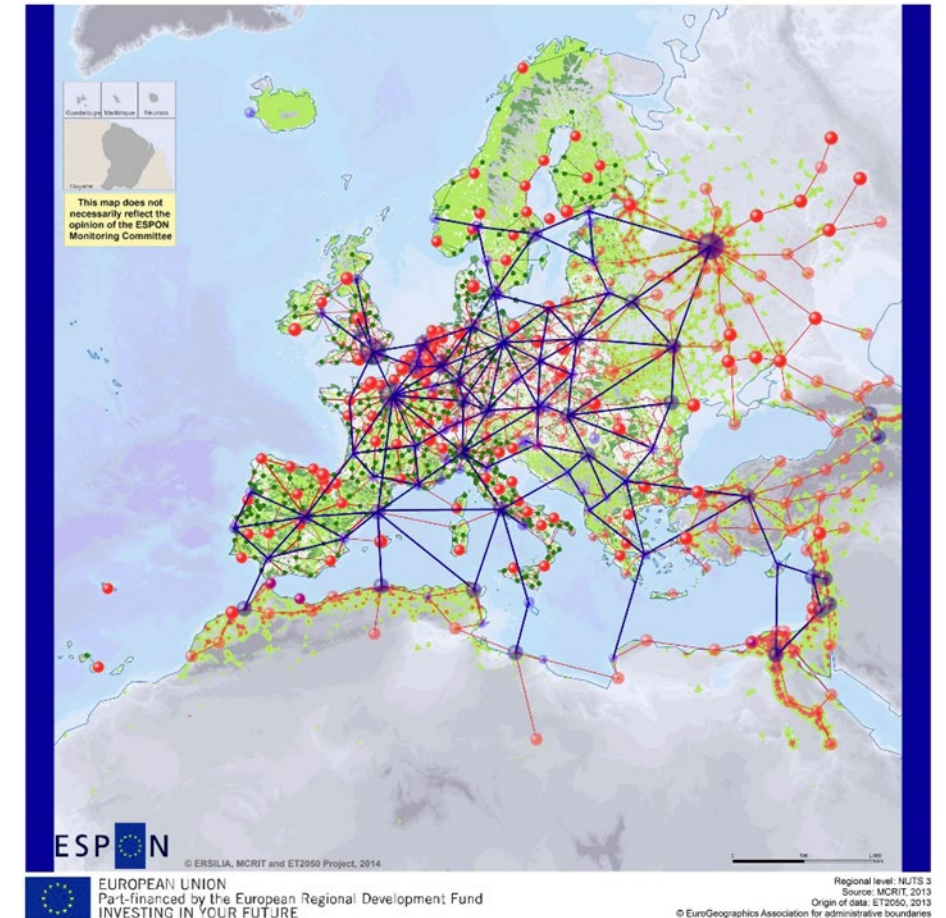
Source: https://ec.europa.eu/info/sites/default/files/commission-staff-working-document-impact-demographic-change-17june2020_en.pdf

C. Développement équilibré et polycentrique

Rôle des réseaux urbains et des liens entre les villes et les zones rurales:

- Les villes génèrent de la richesse et fournissent des services pour leurs résidents, mais aussi pour des territoires plus larges.
- De multiples centres interconnectés rendent les villes et les régions plus résilientes et plus diversifiées
- L'amélioration des liens et de la coopération entre les zones urbaines et rurales contribue à relever les défis communs
- Limiter l'expansion urbaine pour permettre une utilisation plus efficace des ressources
- La COVID-19 et la transition vers une «nouvelle normalité» peuvent être utilisées pour renforcer les tendances positives (concept de la ville de 15 minutes, accès numérique aux services)

TERRITORIAL VISION 2050



D. Cibler les possibilités et les défis des différents types de territoires

Zones urbaines:

- Promouvoir l'innovation et le potentiel économique, relever les défis urbains (logements, mobilité), générer de la richesse et fournir des services à de plus vastes zones grâce à des liens entre les zones urbaines et rurales.

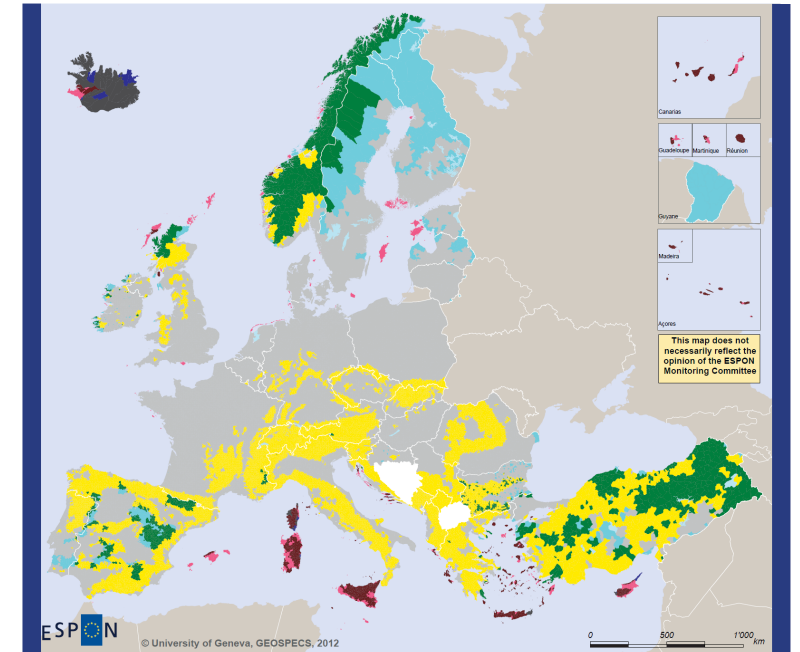
Zones rurales et périphéries intérieures:

- Aborder différents aspects de la connectivité et de la capacité d'interaction, ainsi que de l'accès aux services (liens entre les villes et les zones rurales, solutions innovantes et numériques)

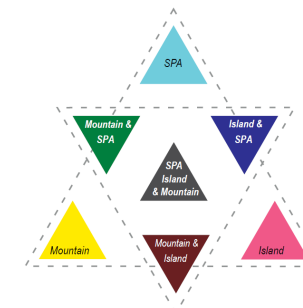
Spécificités géographiques:

- Des stratégies fondées sur la valeur élevée du capital naturel et se spécialisant sur leurs ressources uniques, ainsi que sur les produits de niche à forte valeur ajoutée.
- Les régions fortement dépendantes des activités touristiques ou du transport aérien international (par exemple les îles) sont les plus durement touchées par la crise de la COVID-19.

Map 1 - European territories with geographic specificities



ESPON
EUROPEAN UNION
Investments by the European Regional Development Fund
INVESTING IN YOUR FUTURE
Regional level, LAU 2
Source: GEOSPECS 2012
Boundaries: © EuroBoundaryMap v4 2008, except Western Balkans and Turkey (GEOSPECS)



For analytical purposes, mountains, islands and sparsely populated areas (SPA) can only meaningfully be delineated at the sub-regional level (so-called LAU 2 units). This is for example a precondition to distinguish mountain areas from adjoining piedmonts, and coastal islands from isolated island regions. It also makes it possible to identify regions confronted to sparsity in some parts only.

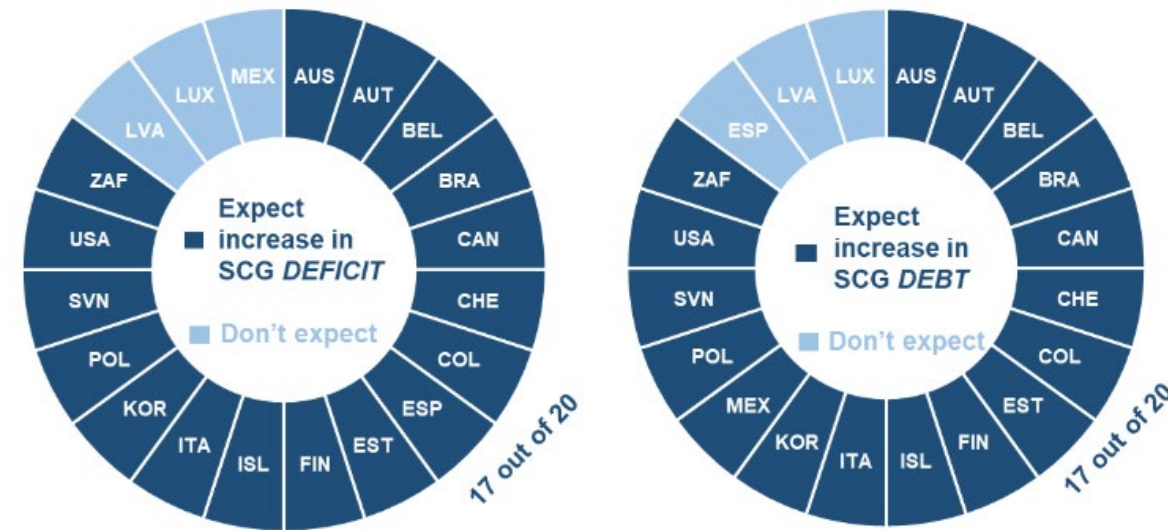
Areas for which no data were available are coloured in white.

E. Capacité des autorités locales

La qualité de la gouvernance est un facteur clé du développement régional

- La crise précédente a conduit à la décentralisation dans certains États membres. La crise de la COVID-19 accroît la pression sur les budgets infranationaux.
- Les instruments de la politique de cohésion visant à associer les acteurs urbains et d'autres acteurs locaux à la mise en œuvre des politiques de l'UE avec délégation de responsabilités en matière de gestion constituent un moyen de renforcer les capacités au niveau sous-régional.
- Le développement des capacités institutionnelles, la coopération et la communication entre les différents acteurs figurent parmi les principaux facteurs de réussite.

Figure 15. Expected impact of the COVID-19 crisis on SNGs finances



Source: <https://www.oecd.org/coronavirus/policy-responses/covid-19-and-fiscal-relations-across-levels-of-government-ab438b9f/>

L'Initiative Urbaine Européenne 2021-2027

Objectifs

- ❖ Renforcer l'approche intégrée et participative du développement urbain durable
- ❖ Renforcer le lien avec les politiques UE sur le développement urbain, et en particulier avec la politique de cohésion

Ambition globale: renforcer la cohérence des outils de soutien aux villes au sein de la politique de cohésion

Champ d'intervention

Soutien à toutes les zones urbaines, y compris les zones urbaines fonctionnelles; à l'**Agenda urbain pour l'UE** et à la demande des Etats membres, soutien à la **coopération intergouvernementale** sur les questions urbaines.

Volets d'activités

A. Appui aux actions innovantes

B. Renforcement des capacités, et des connaissances, analyses d'impact territorial, à l'élaboration des politiques & communication

Budget FEDER: EUR 450 million*

**en prix constant*

Article 11 of ERDF/CF: ... “Special attention shall be given to tackling environmental and climate challenges, notably the transition towards a climate-neutral economy by 2050”

Green transition – snapshot of EU strategies/initiatives/programmes (non-exhaustive)



Renovation Wave Priorities

- Tackling energy poverty and worst-performing buildings
- Renovation of public buildings such as schools, hospitals and public administrations
- Decarbonisation of heating and cooling

#RenovationWave

Affordable Housing Initiative

- Policy areas:
- (1) Climate action;
 - (2) Clean energy;
 - (3) Industry for clean & circular economy;
 - (4) Building and renovating;
 - (5) Sustainable mobility
 - (6) From Farm to Fork;
 - (7) Preserving biodiversity;
 - (8) Zero pollution ambition

EU Industrial strategy (2021)



BUILDING A CLIMATE-RESILIENT EUROPE
A new EU Strategy on Adaptation to Climate Change



Covenant of Mayors for Climate & Energy

Key strategies/action plans:
EU Biodiversity Strategy, Circular Economy Action Plan, Zero Pollution Action Plan for air, water and soil...



European Climate Law
Fit for 55 package

EU Smart and Sustainable Mobility Strategy (2021)

European Platform on Sustainable Urban Mobility Plans
Eltis



Smart Cities & Communities, 100 Positive Energy Districts
Guidance: <https://eu-smartcities.eu/news/smart-city-guidance-package>



Mission: Climate-neutral and Smart Cities – 100 Climate-Neutral Cities by 2030 by and for citizens



Mission: Adaptation to Climate change including Societal Transformation - A Climate Resilient Europe

Horizon Europe

European Partnership: Driving Urban Transitions

https://ec.europa.eu/regional_policy/en/information/publications/guidelines/2020/supporting-sustainability-transitions-under-the-european-green-deal-with-cohesion-policy-toolkit-for-national-and-regional-decision-makers

Joint Programming Initiative (JPI) Urban Europe

Cluster 5. Climate, Energy and Mobility

Cities Forum 2023

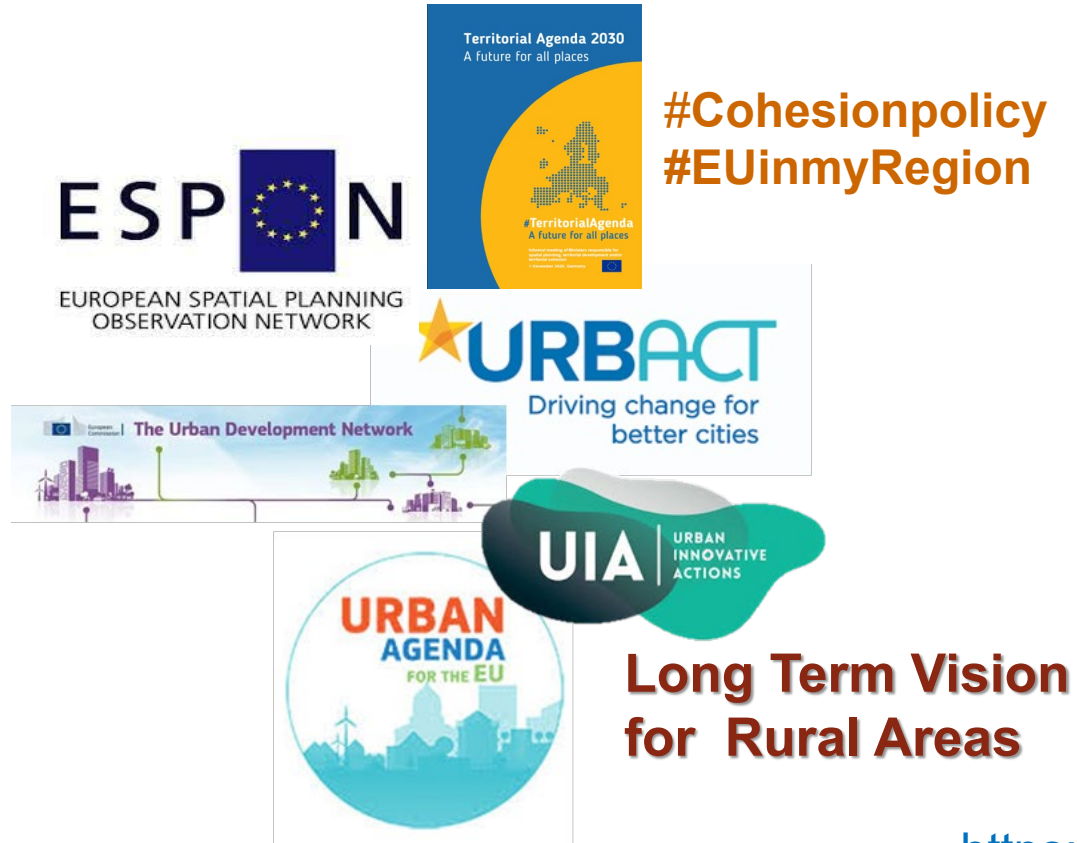
- [Appel à candidatures](#) ouvert jusqu'au 31 Janvier 2022 pour sélectionner la ville hôte du prochain Cities Forum
- Organisé par la DG REGIO tous les deux ans
- Environ 700 participants
- Dernière édition en Janvier 2020 à Porto



A long-term Vision for the EU's Rural Areas: https://ec.europa.eu/info/sites/default/files/strategy/strategy_documents/documents/ltrva-c2021-345_en.pdf

Territorial Agenda 2030 available online at: <https://territorialagenda.eu/ta2030/>

New Leipzig Charter: https://ec.europa.eu/regional_policy/en/information/publications/brochures/2020/new-leipzig-charter-the-transformative-power-of-cities-for-the-common-good



#Cohesionpolicy
#EUinmyRegion

<https://urban.jrc.ec.europa.eu/urbanstrategies/>

https://ec.europa.eu/regional_policy/en/2021_2027/

<https://cohesiondata.ec.europa.eu/>

<https://www.espon.eu/>

Territorial Agenda:

<https://youtu.be/KZwXrwSCuZo>

<https://urbact.eu/toolbox-home>

<https://urbact.eu/good-practices/home>

<https://www.atlasta2030.eu/en/index.php>

https://ec.europa.eu/regional_policy/en/newsroom/news/2021/11/30-11-2021-online-brochure-on-the-urban-agenda-for-the-eu-multi-level-governance-in-action-has-a-new-updated-version





Merci

thomas.de-bethune@ec.europa.eu



© European Union 2020

Unless otherwise noted the reuse of this presentation is authorised under the [CC BY 4.0](https://creativecommons.org/licenses/by/4.0/) license. For any use or reproduction of elements that are not owned by the EU, permission may need to be sought directly from the respective right holders.

Slide xx: **element concerned**, source: [e.g. Fotolia.com](https://www.fotolia.com/); Slide xx: **element concerned**, source: [e.g. iStock.com](https://www.istock.com/)

